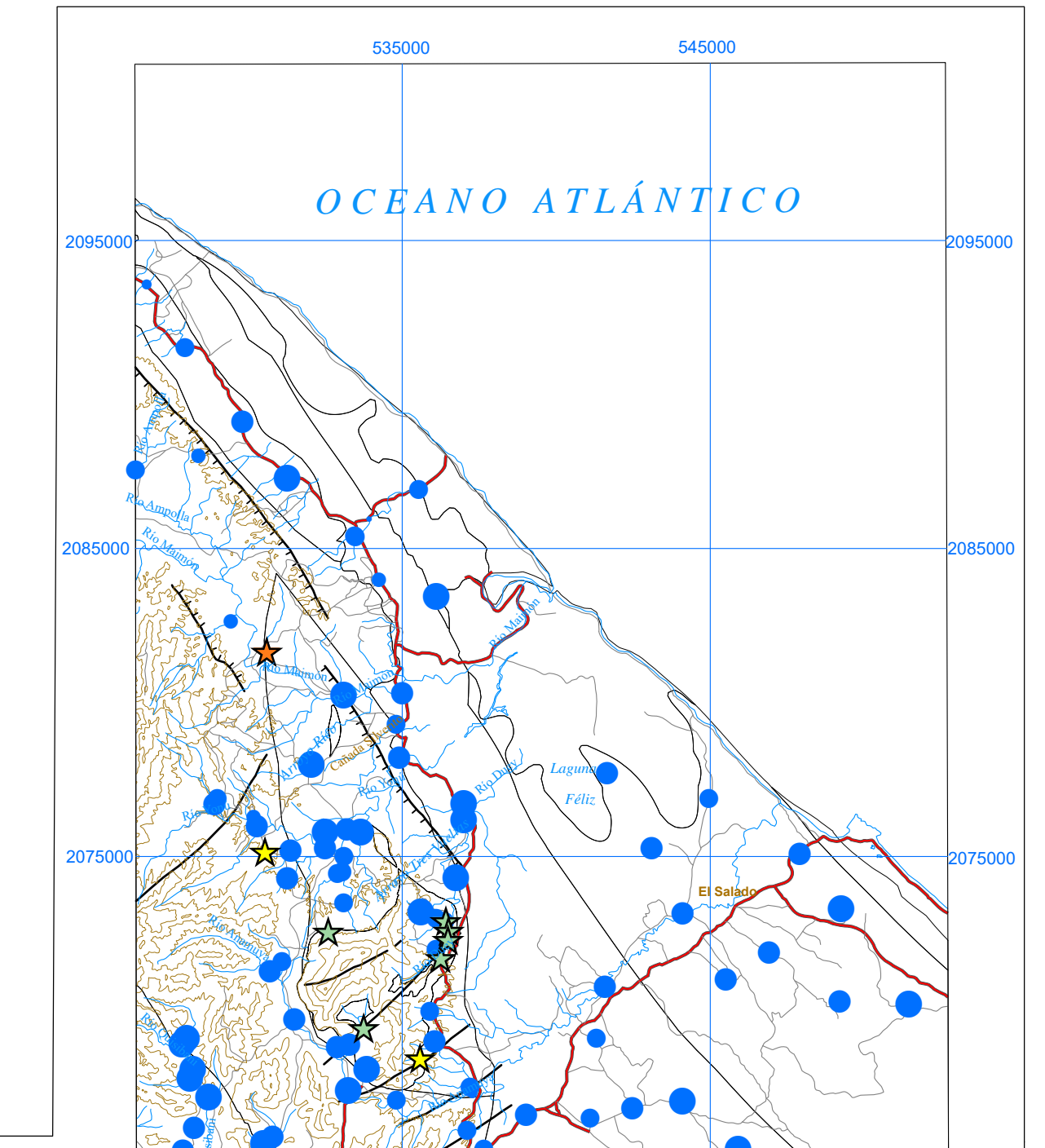
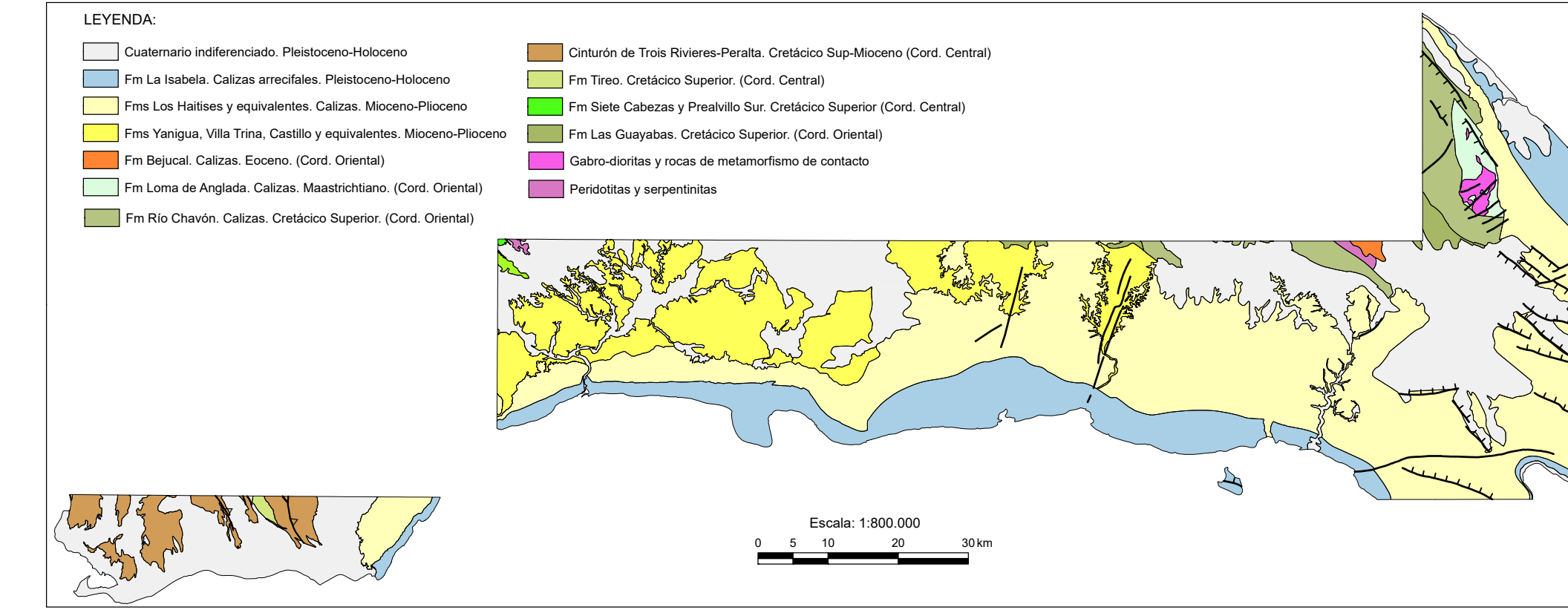
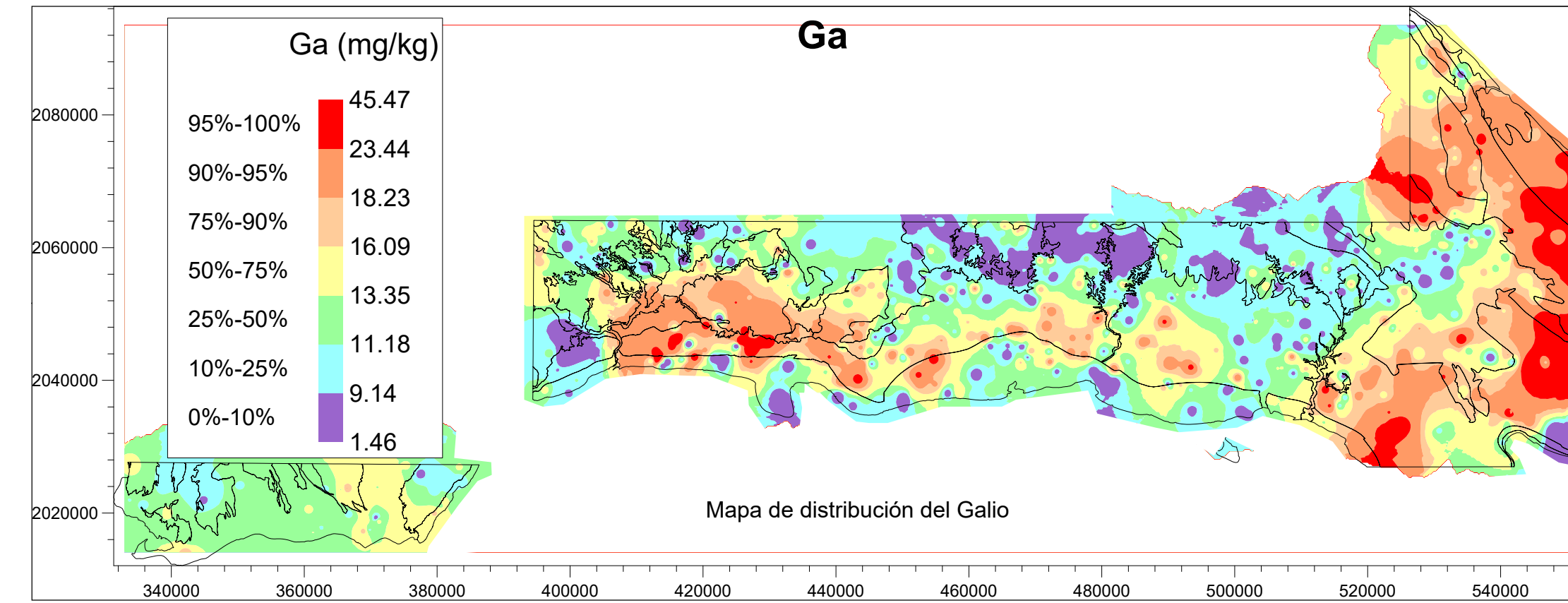
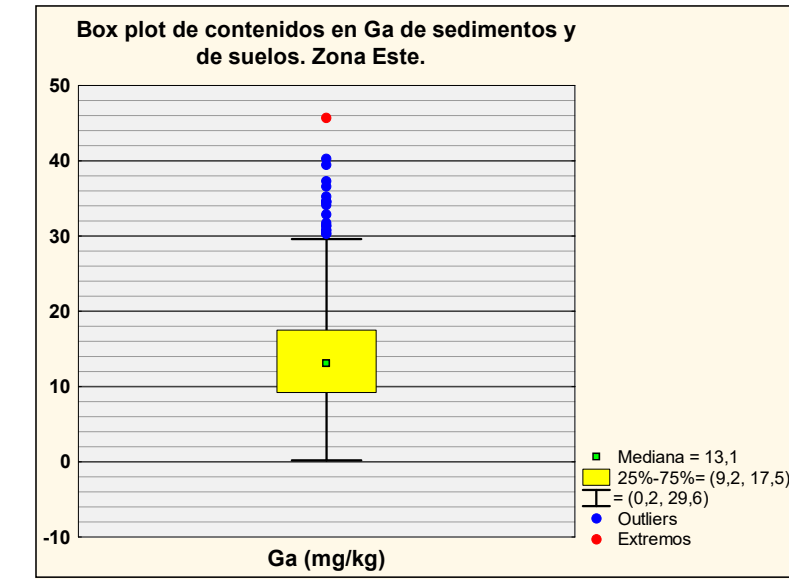
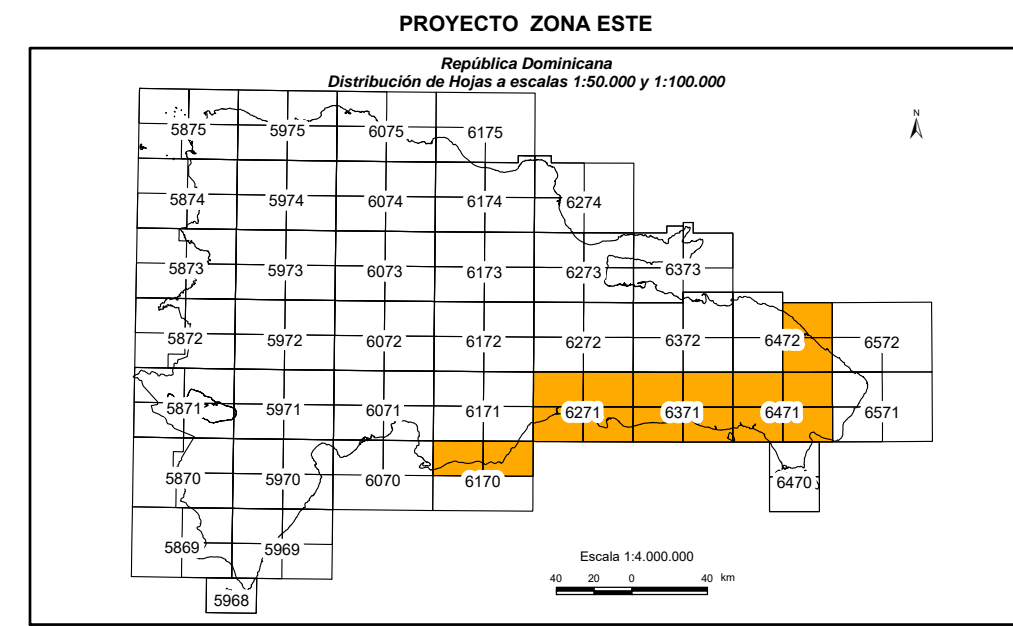


# CARTOGRAFÍA GEOTEMÁTICA EN LA REPÚBLICA DOMINICANA CARTOGRAFÍA Y EXPLORACIÓN GEOQUÍMICA

# CARTOGRAFÍA GEOQUÍMICA DE LA REPÚBLICA DOMINICANA



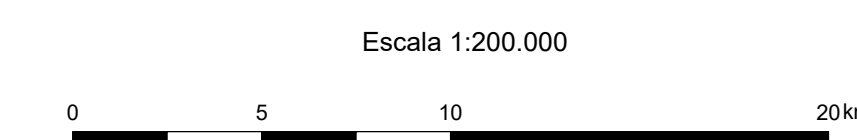
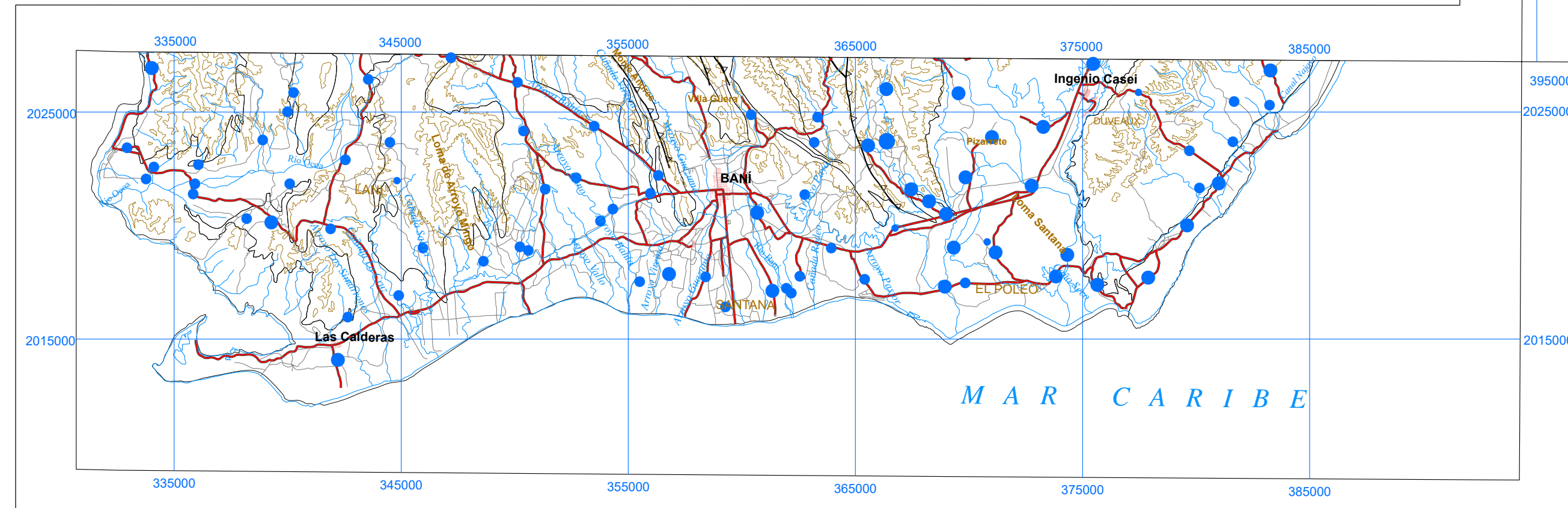
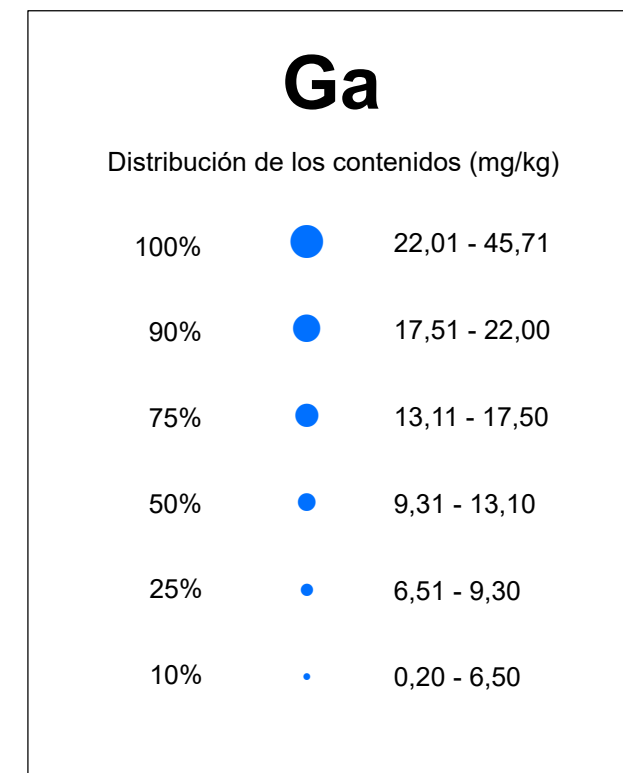
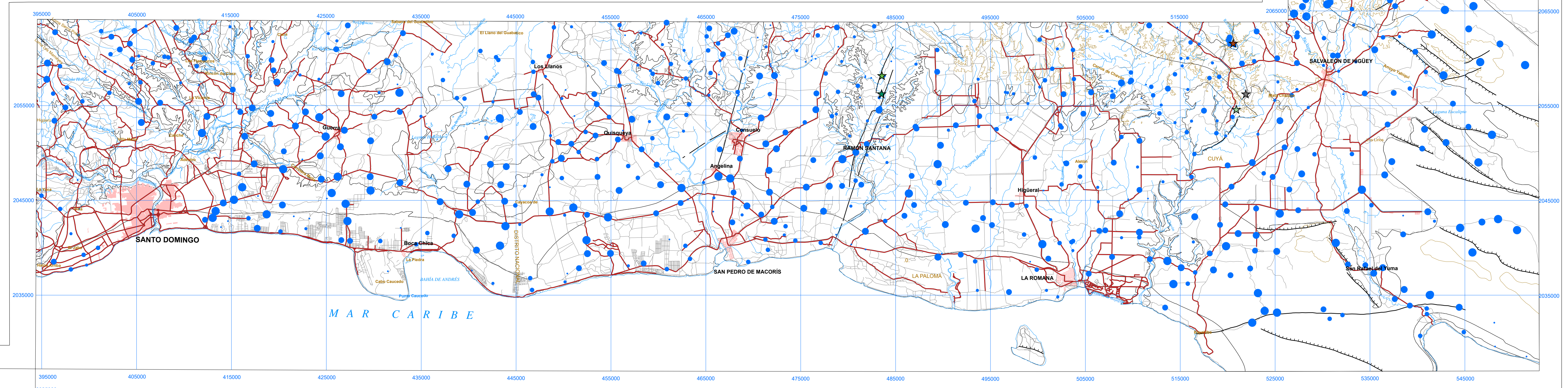
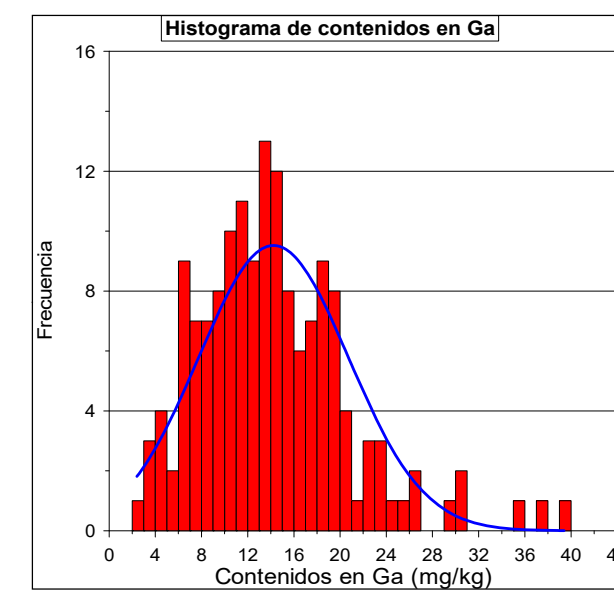
Geoquímica de Sedimentos de Arroyos

## MAPA DE DISTRIBUCIÓN DEL GALIO

Mapa núm. 21



FINANCIADO POR EL PROGRAMA SYSTM DE LA UNIÓN EUROPEA  
AUTORIDAD CONTRATANTE: GOBIERNO DE LA REPÚBLICA DOMINICANA  
ORDENADOR NACIONAL PARA LOS FONDOS EUROPEOS DE DESARROLLO



Proyección y Cuadrícula U.T.M. - huso 19  
Equisitancia de las curvas de nivel 100 metros  
Adaptación y base: Mapa Topográfico 1:50.000  
Hoja del Instituto Geográfico Universitario, actualizada en el año 1965-66  
Digitalizada por la Dirección Nacional de Inventario de Recursos Naturales  
DIRENA, del Ministerio de Agricultura (MA)