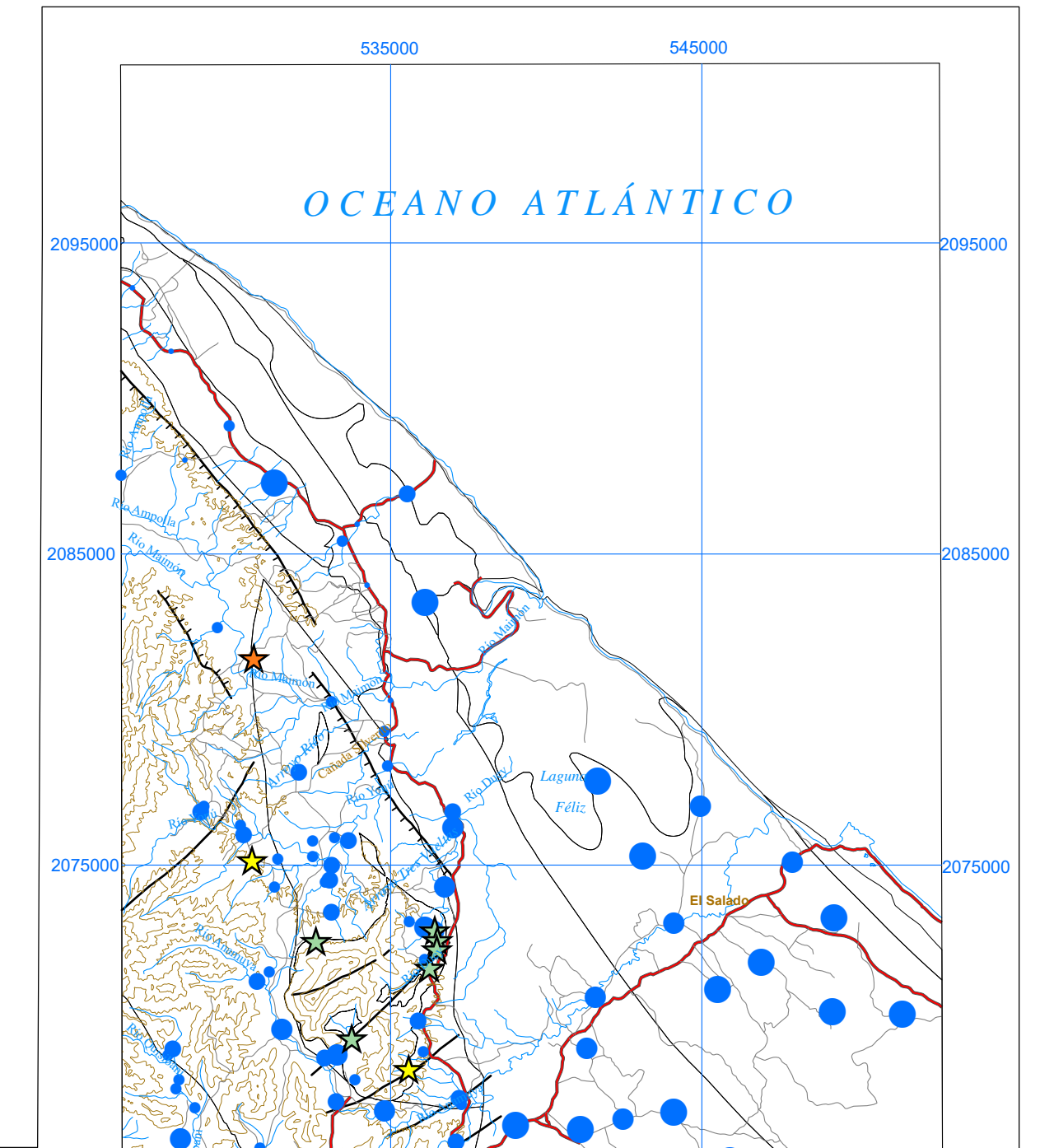
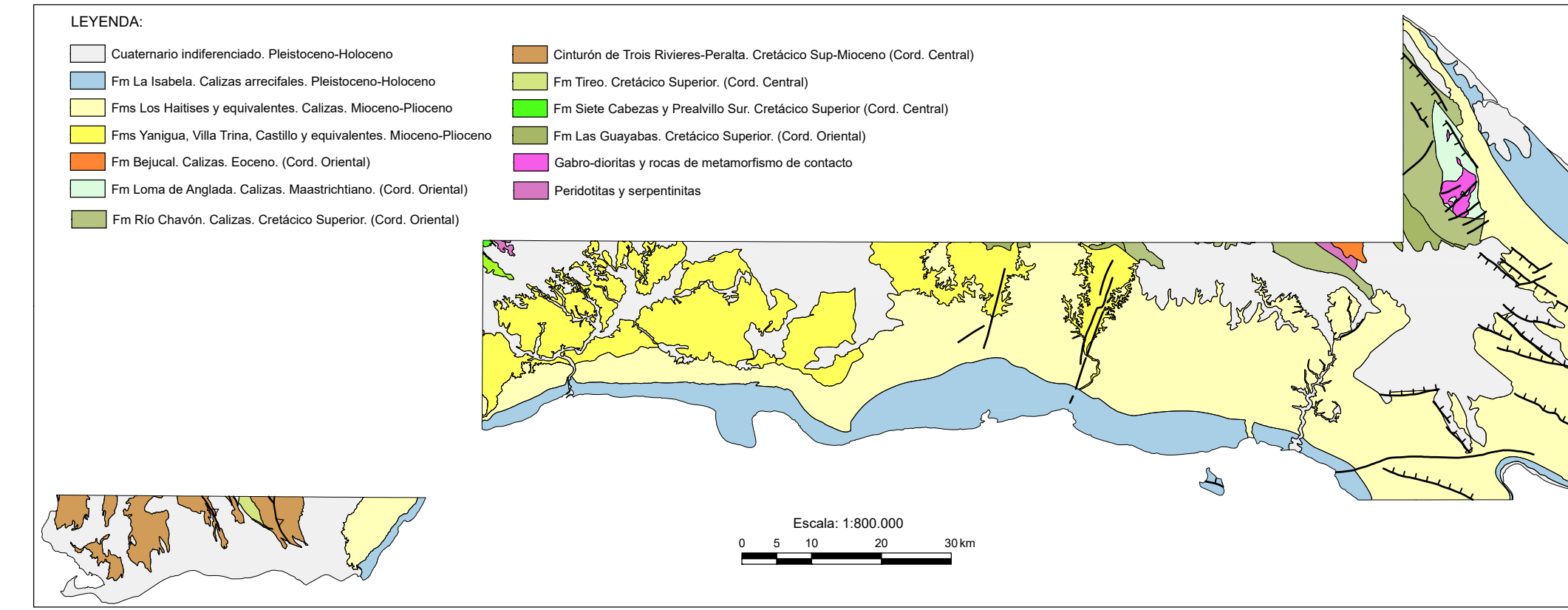
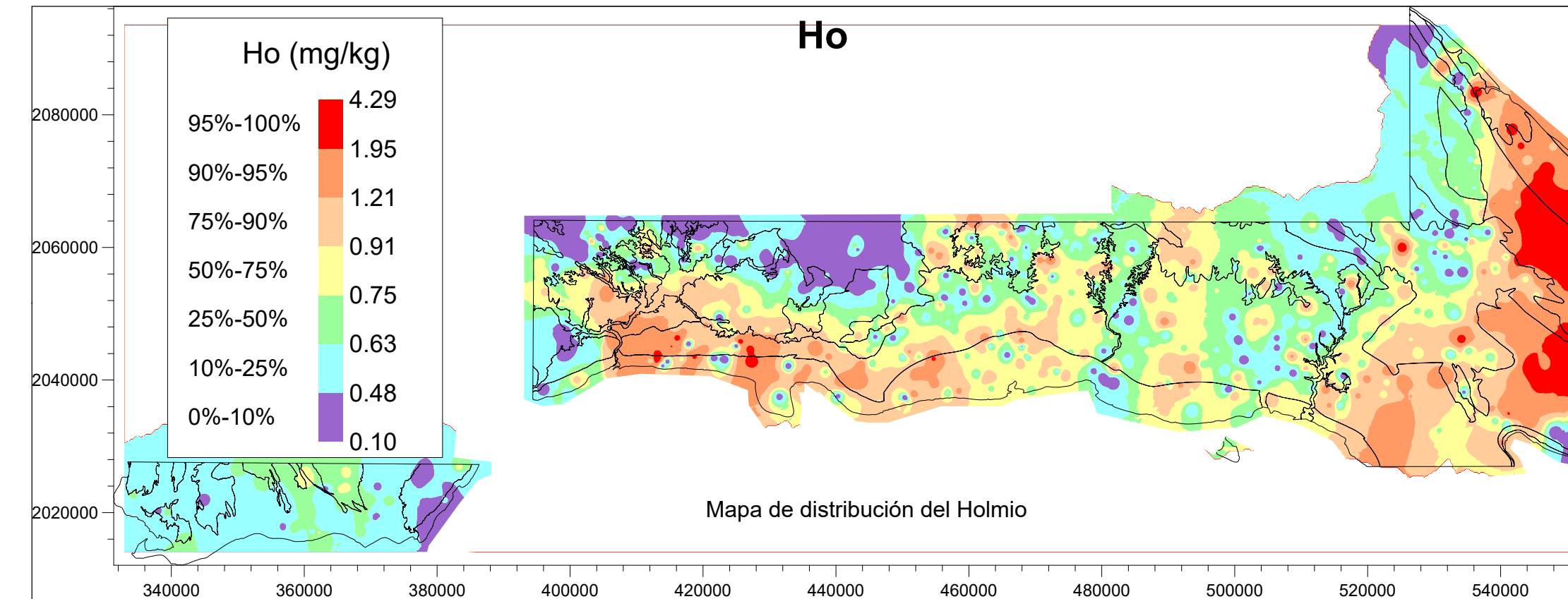
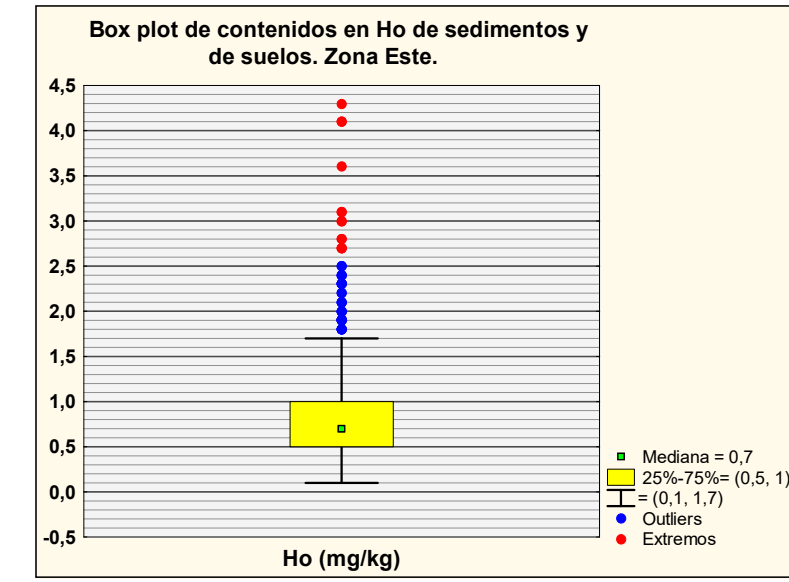
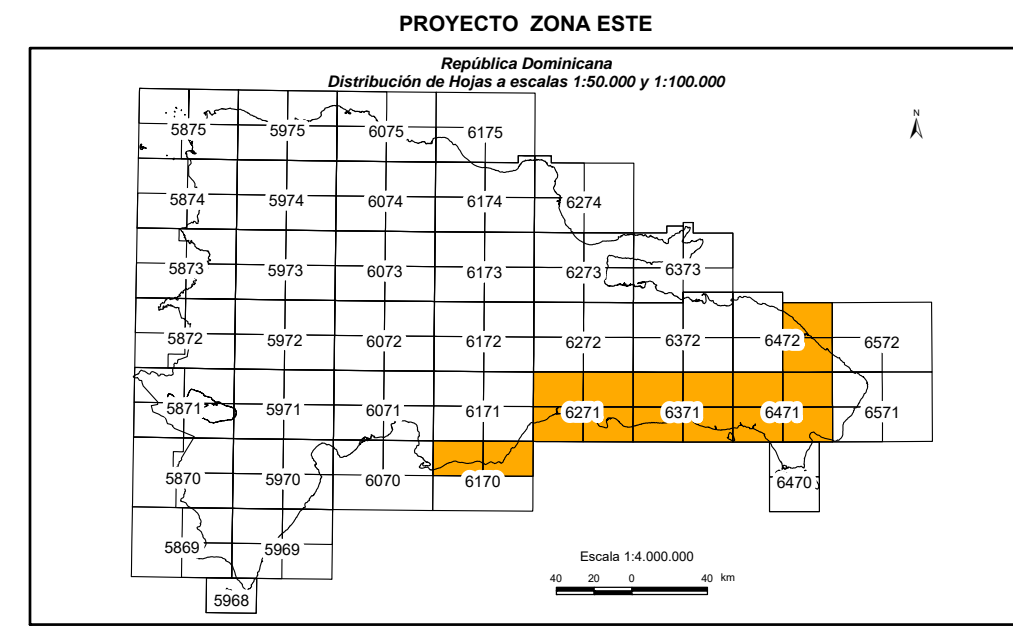


CARTOGRAFÍA GEOTEMÁTICA EN LA REPÚBLICA DOMINICANA

CARTOGRAFÍA Y EXPLORACIÓN GEOQUÍMICA

CARTOGRAFÍA GEOQUÍMICA DE LA REPÚBLICA DOMINICANA



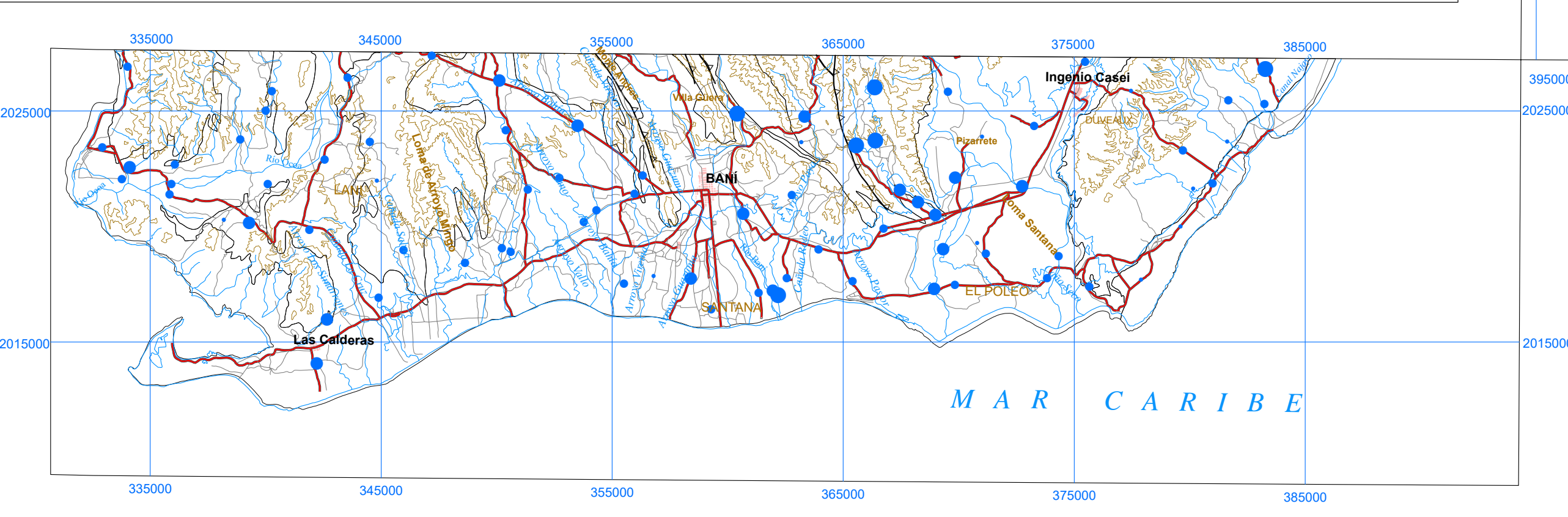
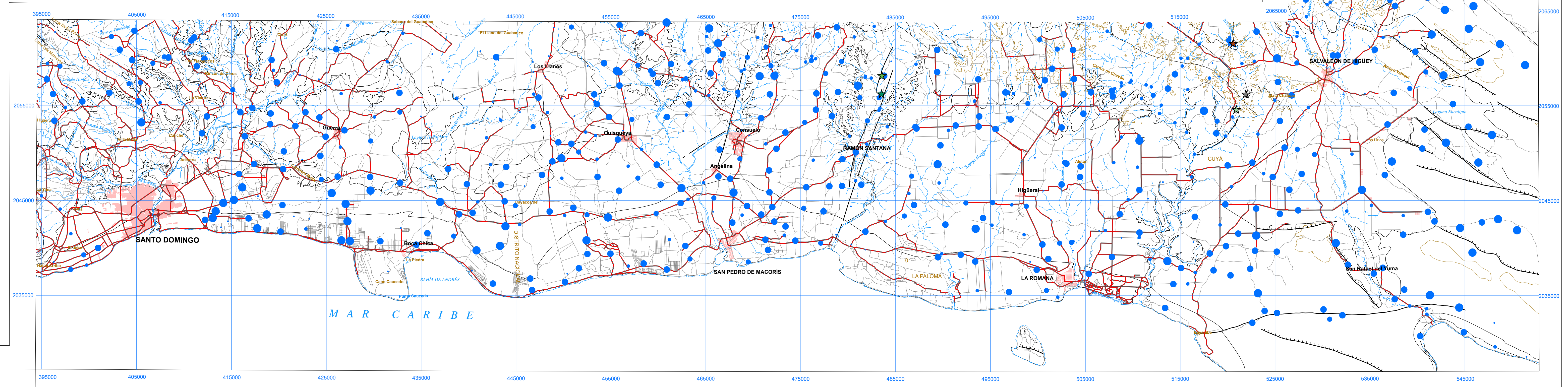
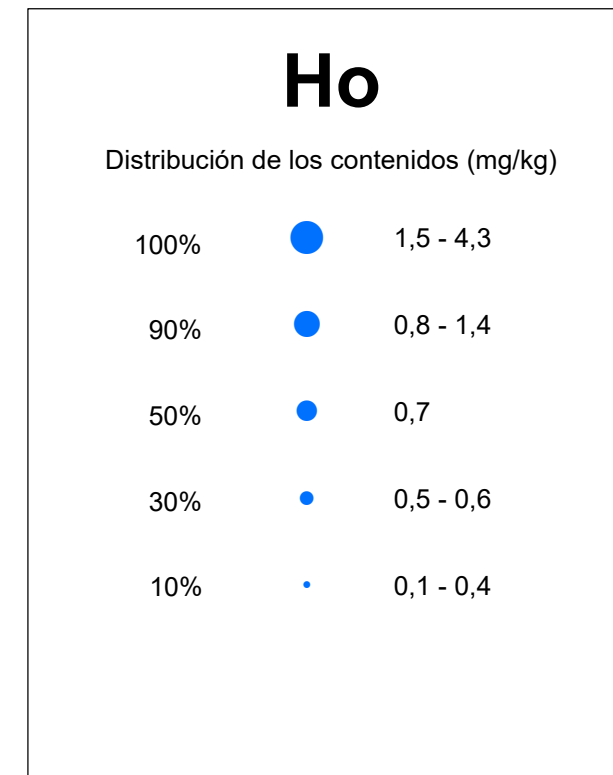
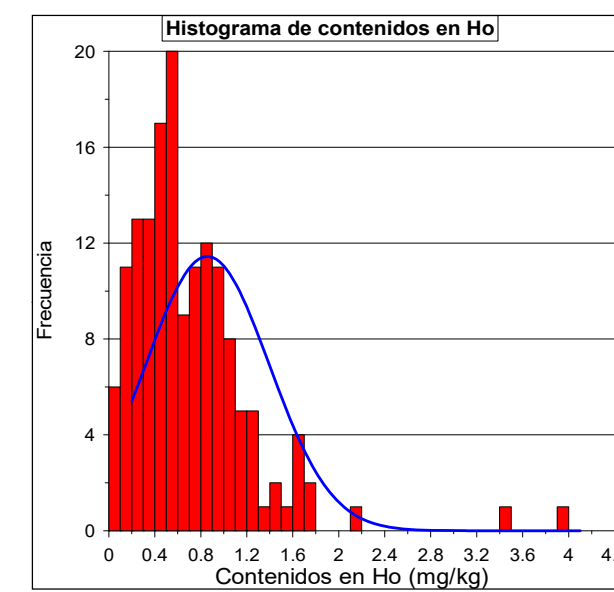
Geoquímica de Sedimentos de Arroyos

MAPA DE DISTRIBUCIÓN DEL HOLMIO

Mapa núm. 26



FINANCIADO POR EL PROGRAMA SYSTM DE LA UNIÓN EUROPEA
 AUTORIDAD CONTRATANTE: GOBIERNO DE LA REPÚBLICA DOMINICANA
 ORDENADOR NACIONAL PARA LOS FONDOS EUROPEOS DE DESARROLLO



- SÍMBOLOS CONVENCIONALES
- Núcleos de población
 - Vías de comunicación
 - Contactos litológicos
 - Ríos y arroyos
 - Curvas de nivel
- Indicadores de mineralización:
- Cobre
 - Oro
 - Pirita
 - Níquel
 - Hierro
 - Pirrotita
 - Cuarzo

Escala 1:200.000

Proyección y Cuadrícula U.T.M. - huso 19
 Equidistancia de las curvas de nivel 100 metros
 Adaptación y base: Mapa Topográfico 1:50.000

Hoja del Instituto Geográfico Universitario, actualizada en el año 1965-66
 Digitalizada por la Dirección Nacional de Recursos Naturales
 DIRENA, del Ministerio de Agricultura (MA)