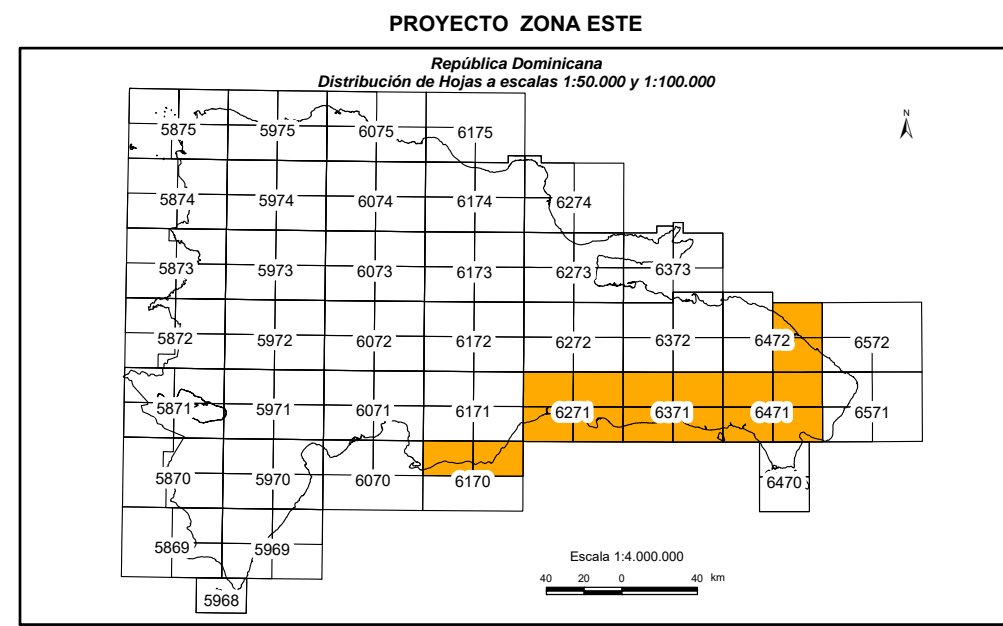


# CARTOGRAFÍA GEOTEMÁTICA EN LA REPÚBLICA DOMINICANA

## CARTOGRAFÍA Y EXPLORACIÓN GEOQUÍMICA

# CARTOGRAFÍA GEOQUÍMICA DE LA REPÚBLICA DOMINICANA



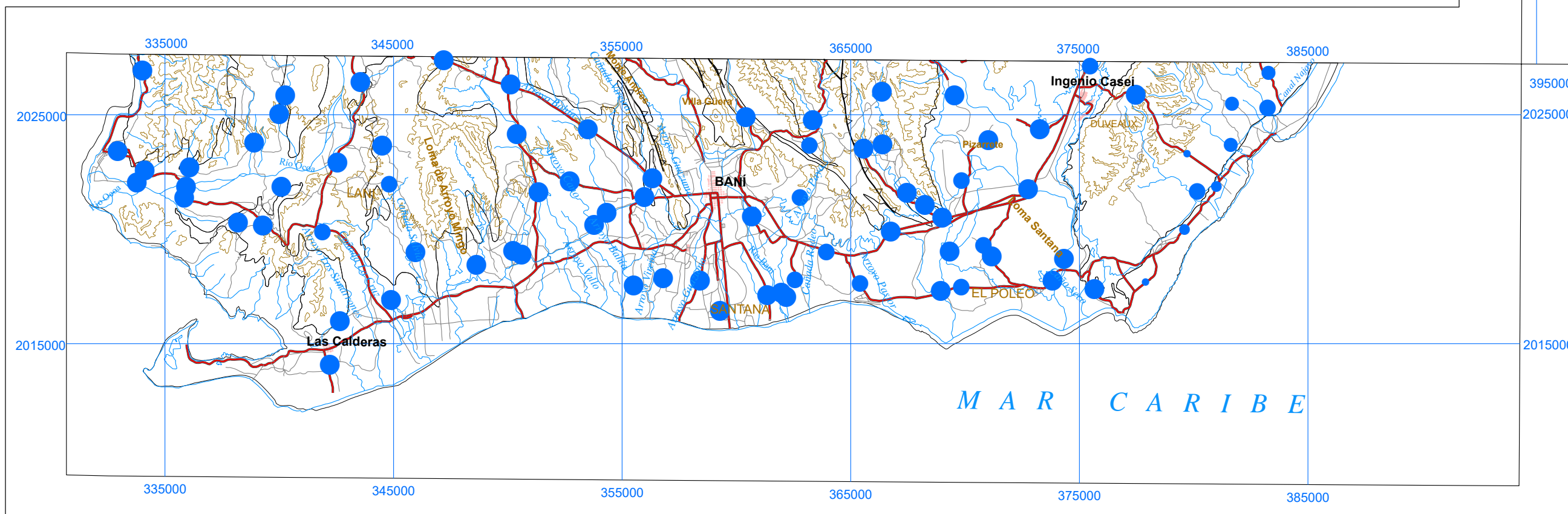
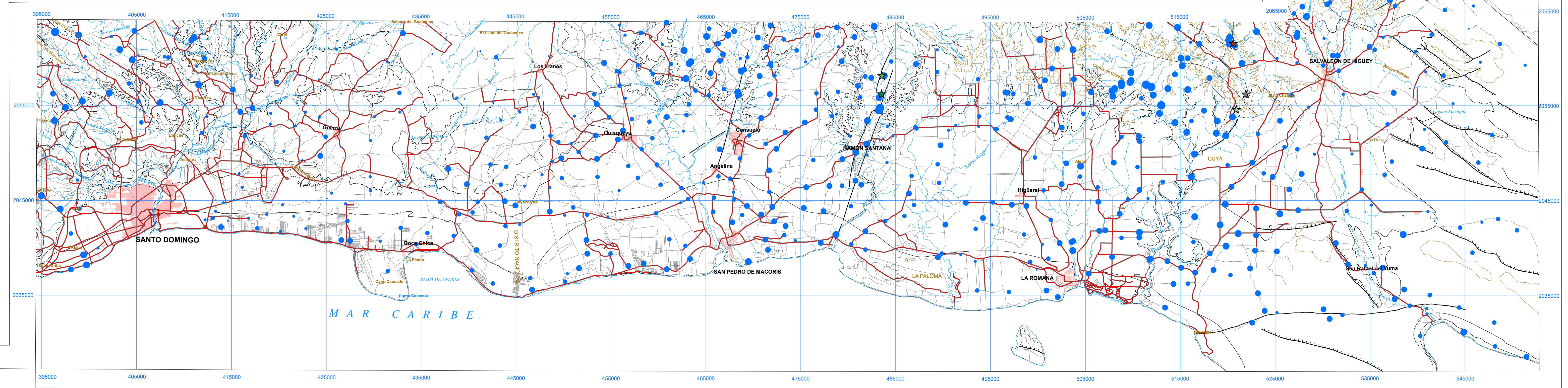
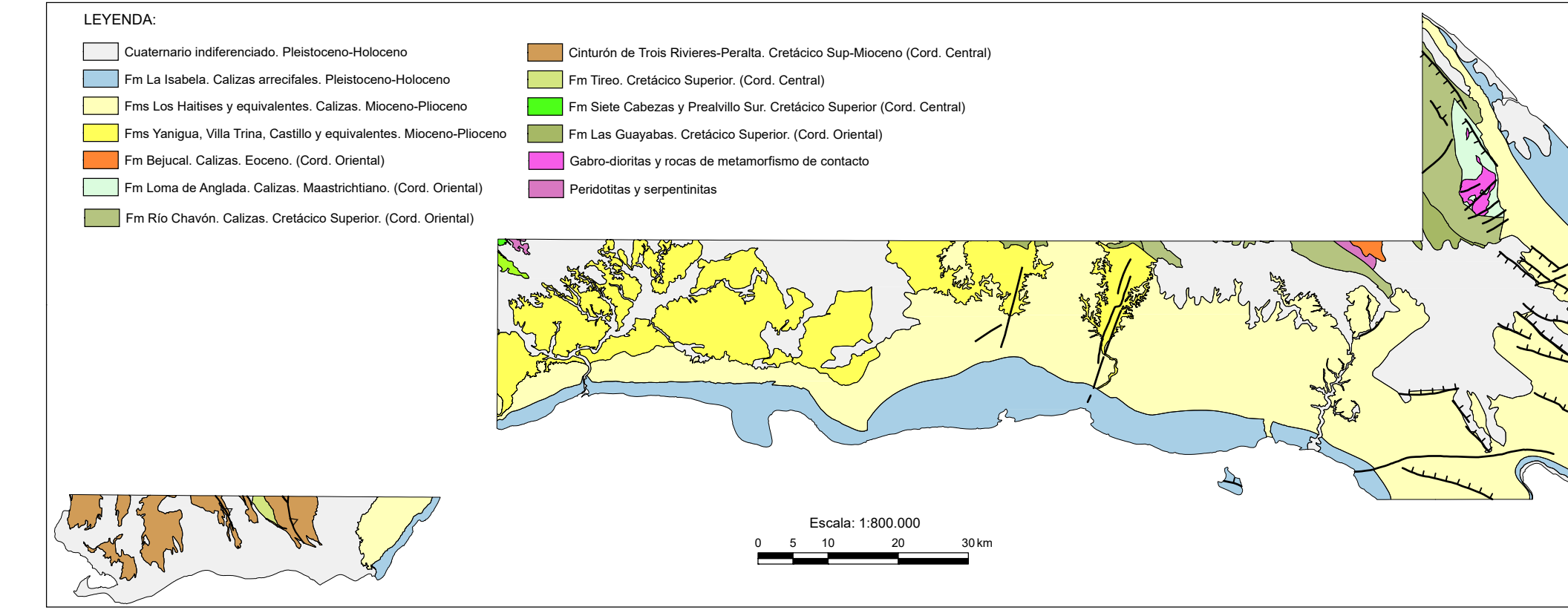
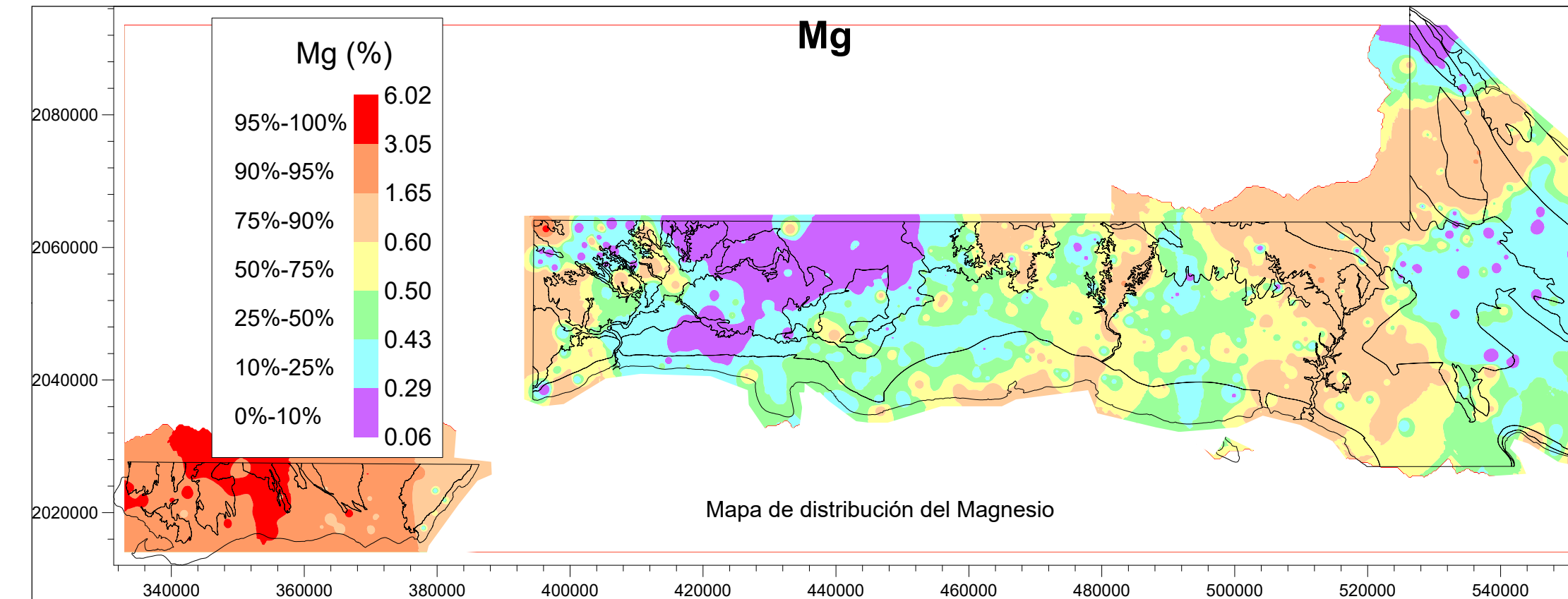
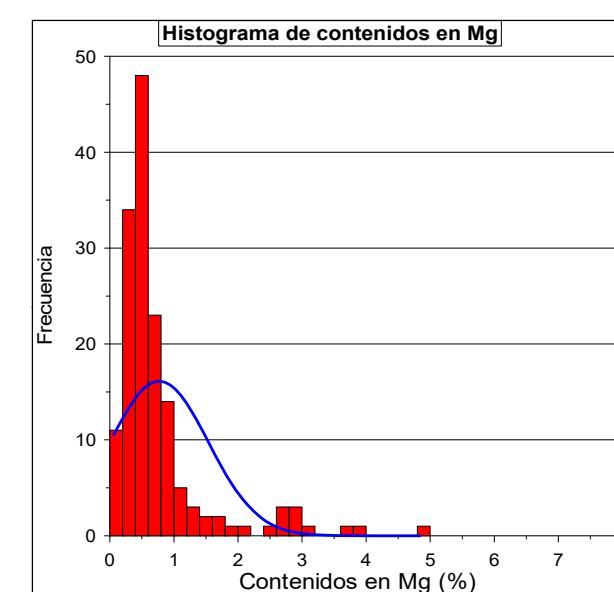
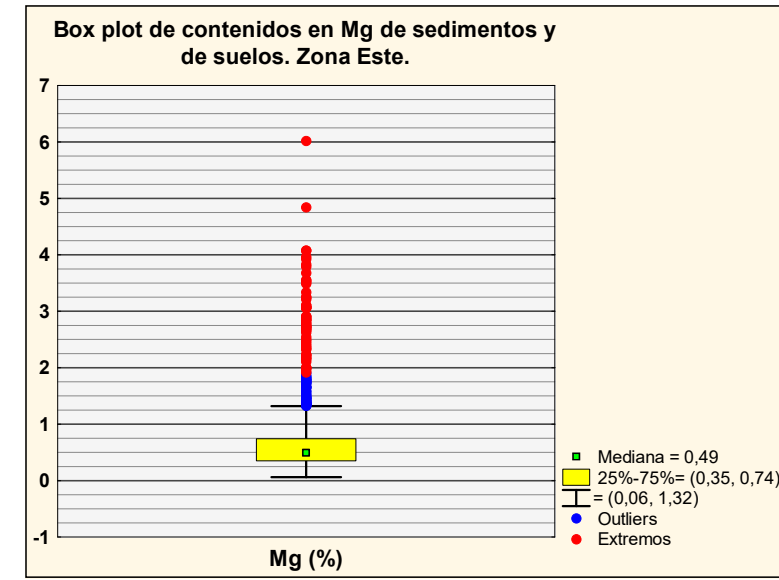
Geoquímica de Sedimentos de Arroyos

## MAPA DE DISTRIBUCIÓN DEL MAGNESIO

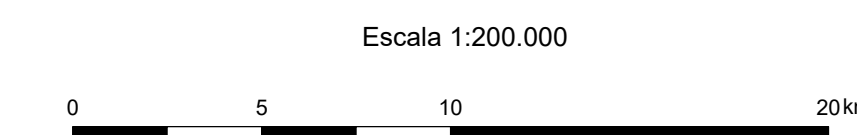
Mapa núm. 32



FINANCIADO POR EL PROGRAMA SYSTM DE LA UNIÓN EUROPEA  
 AUTORIDAD CONTRATANTE: GOBIERNO DE LA REPÚBLICA DOMINICANA  
 ORDENADOR NACIONAL PARA LOS FONDOS EUROPEOS DE DESARROLLO



- SÍMBOLOS CONVENCIONALES
- Núcleos de población
  - Vías de comunicación
  - Contactos litológicos
  - Ríos y arroyos
  - Curvas de nivel
- Indicadores de mineralización:
- Cobre
  - Oro
  - Plata
  - Níquel
  - Hierro
  - Potasio
  - Cuarzo



Proyección y Cuadrícula U.T.M. - huso 19  
 Equidistancia de las curvas de nivel 100 metros  
 Adaptación y base: Mapa Topográfico 1:50.000  
 Hoja del Instituto Geográfico Universitario, actualizada en el año 1965-66  
 Digitalizada por la Dirección Nacional de Recursos Naturales  
 DIRENA, del Ministerio de Agricultura (MA)