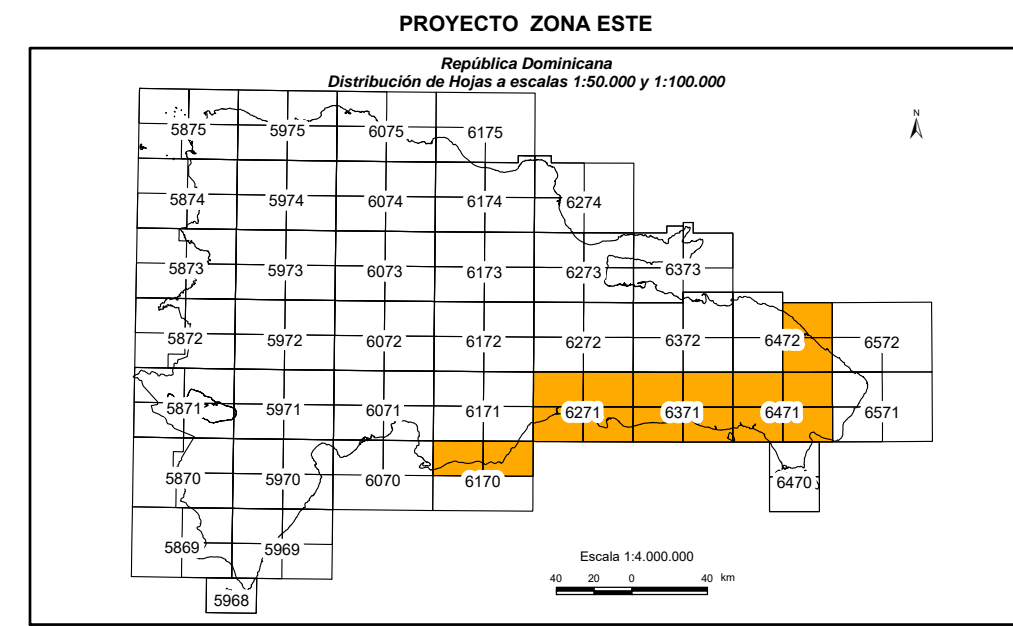


CARTOGRAFÍA GEOTEMÁTICA EN LA REPÚBLICA DOMINICANA CARTOGRAFÍA Y EXPLORACIÓN GEOQUÍMICA

CARTOGRAFÍA GEOQUÍMICA DE LA REPÚBLICA DOMINICANA



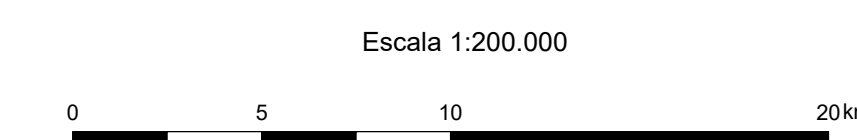
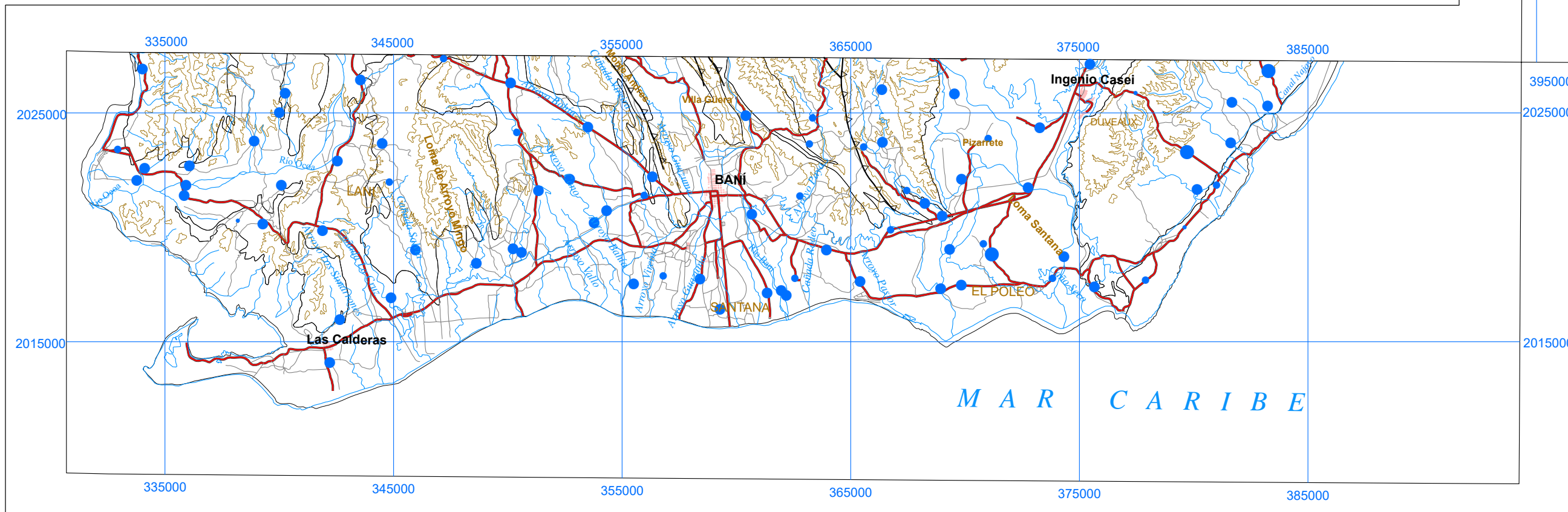
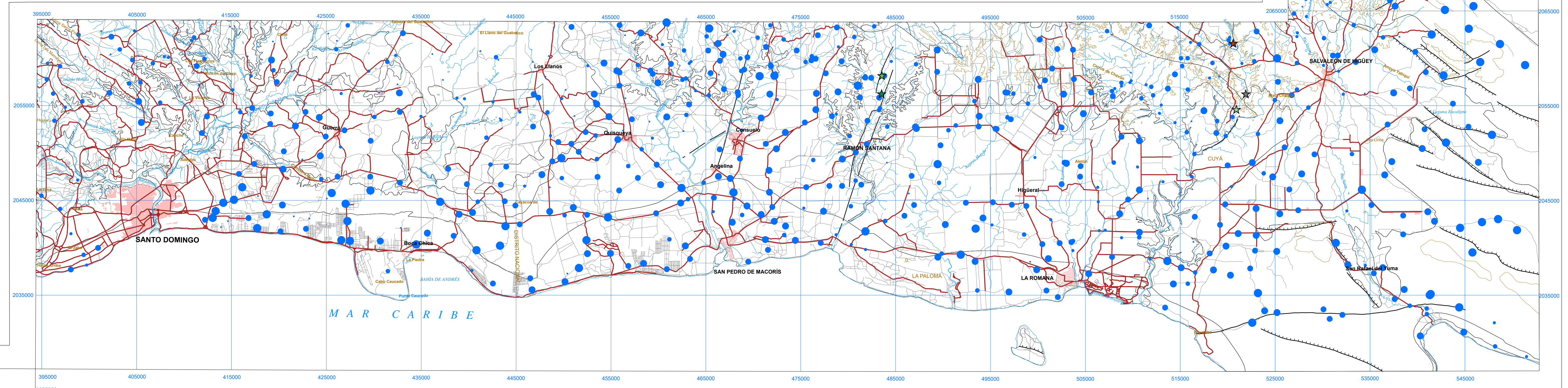
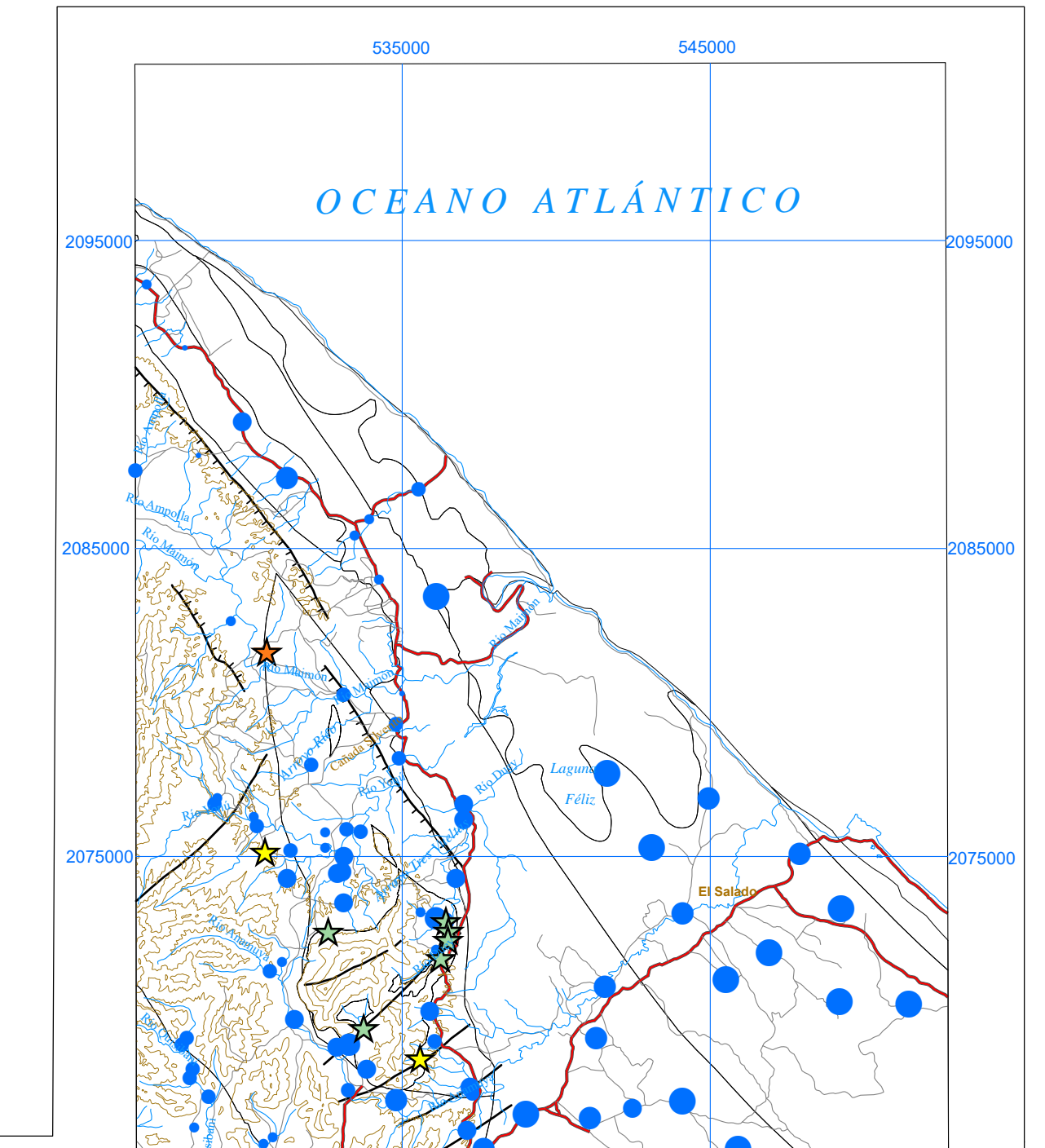
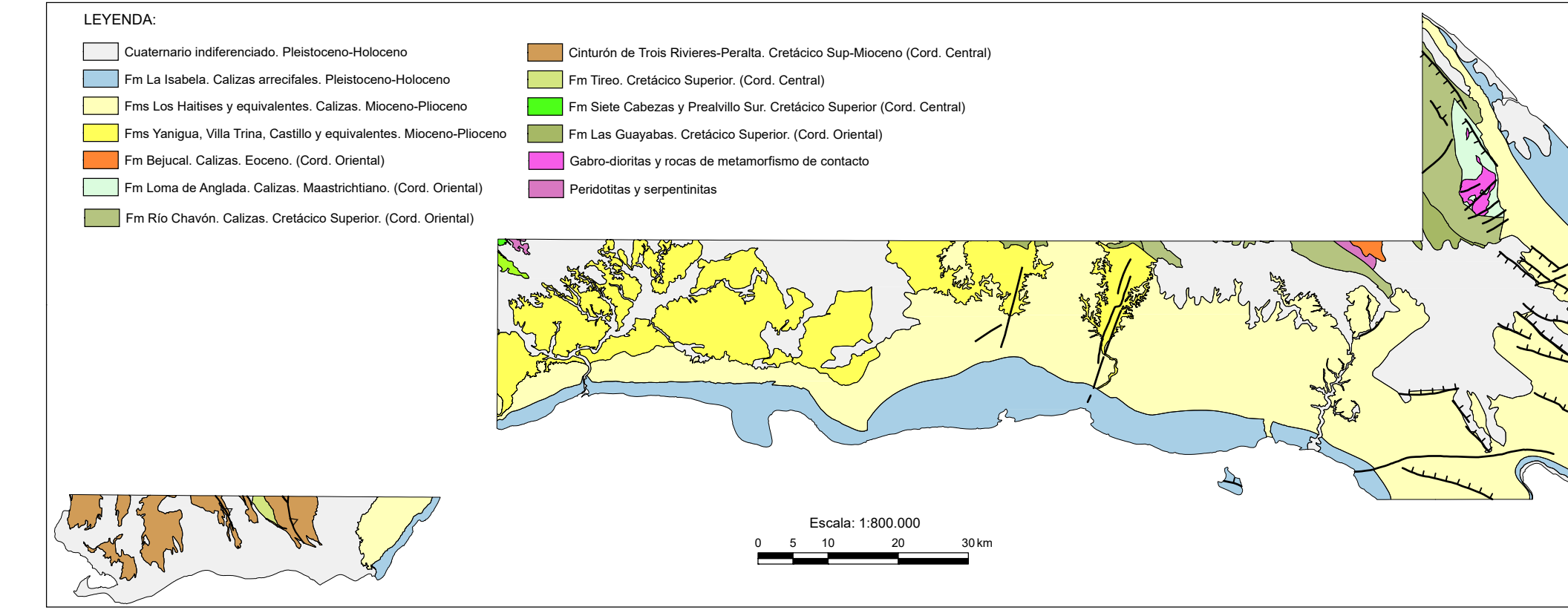
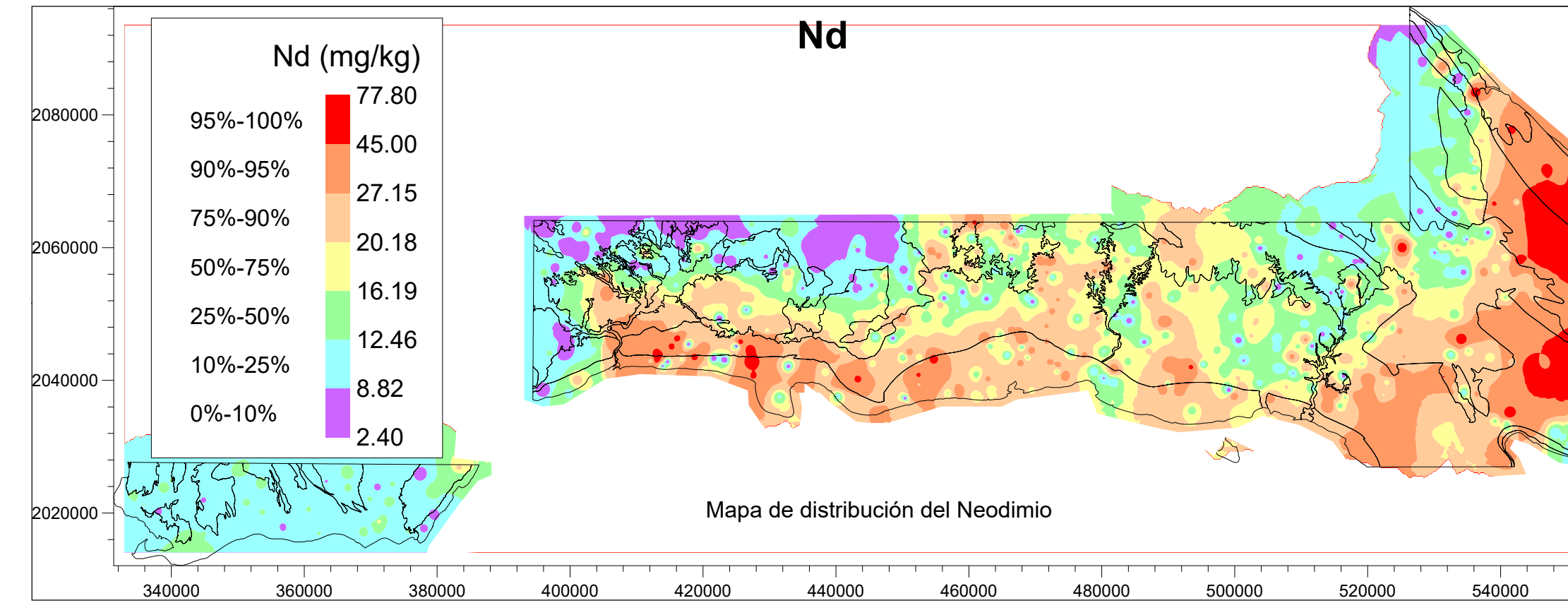
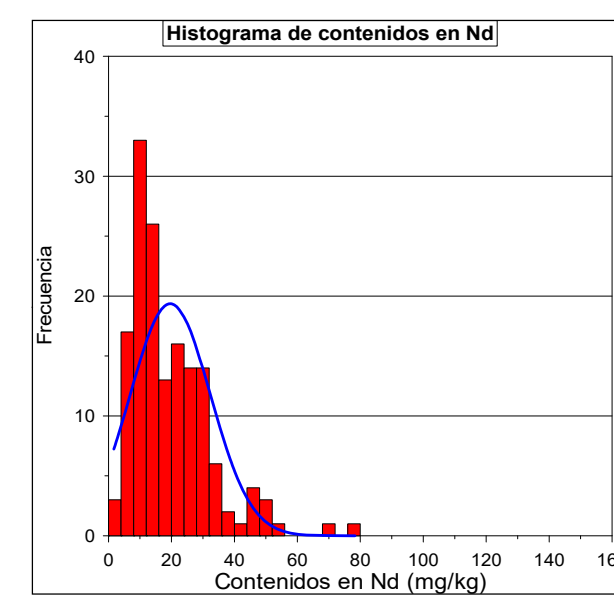
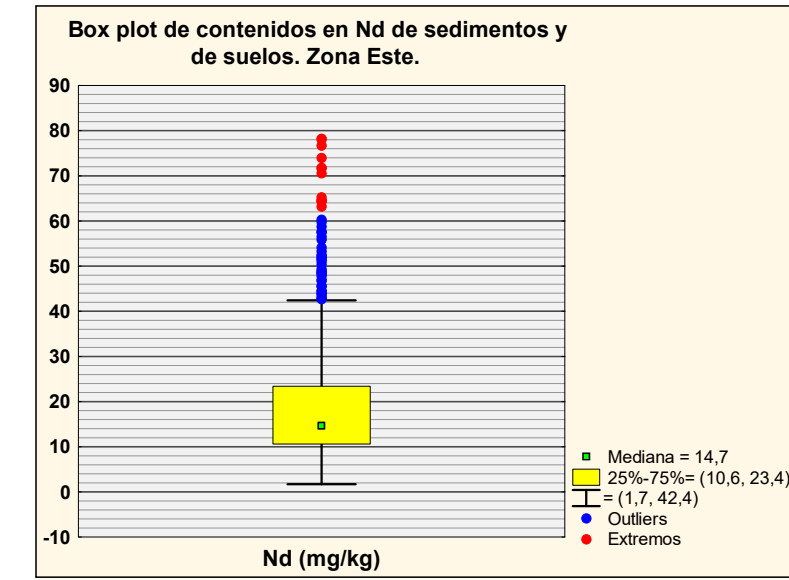
Geoquímica de Sedimentos de Arroyos

MAPA DE DISTRIBUCIÓN DEL NEODIMIO

Mapa núm. 37



FINANCIADO POR EL PROGRAMA SYSMIN DE LA UNIÓN EUROPEA
AUTORIDAD CONTRATANTE: GOBIERNO DE LA REPÚBLICA DOMINICANA
ORDENADOR NACIONAL PARA LOS FONDOS EUROPEOS DE DESARROLLO



Proyección y Cuadrícula U.T.M. - huso 19
Equidistancia de las curvas de nivel 100 metros
Adaptación y base: Mapa Topográfico 1:50.000
Hoja del Instituto Geográfico Universitario, actualizada en el año 1965-66
Digitalizada por la Dirección Nacional de Recursos Naturales
DIRENA, del Ministerio de Agricultura (MA)