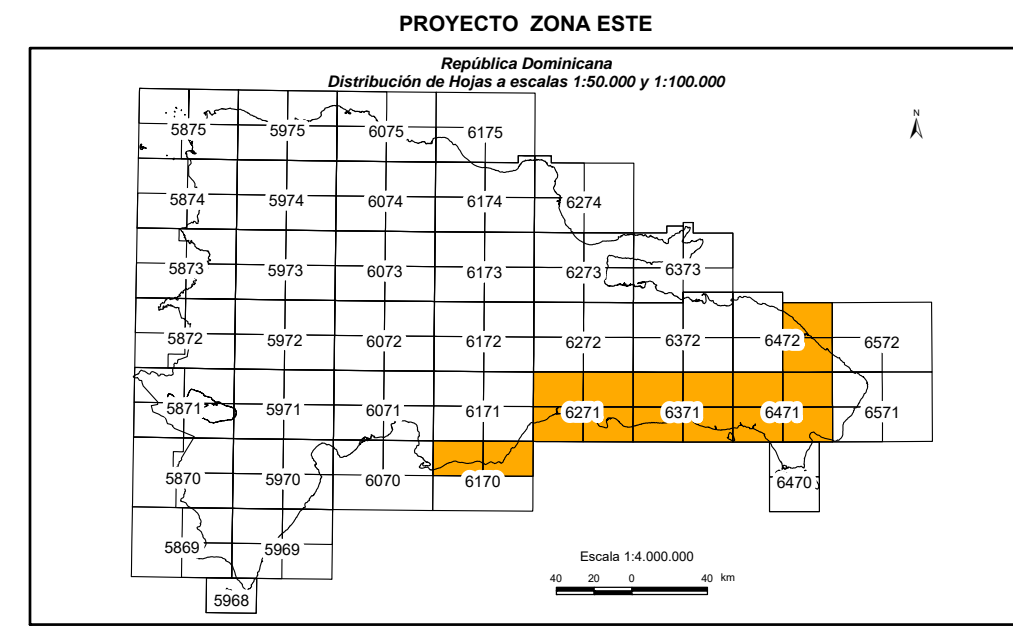


CARTOGRAFÍA GEOTEMÁTICA EN LA REPÚBLICA DOMINICANA

CARTOGRAFÍA Y EXPLORACIÓN GEOQUÍMICA

CARTOGRAFÍA GEOQUÍMICA DE LA REPÚBLICA DOMINICANA



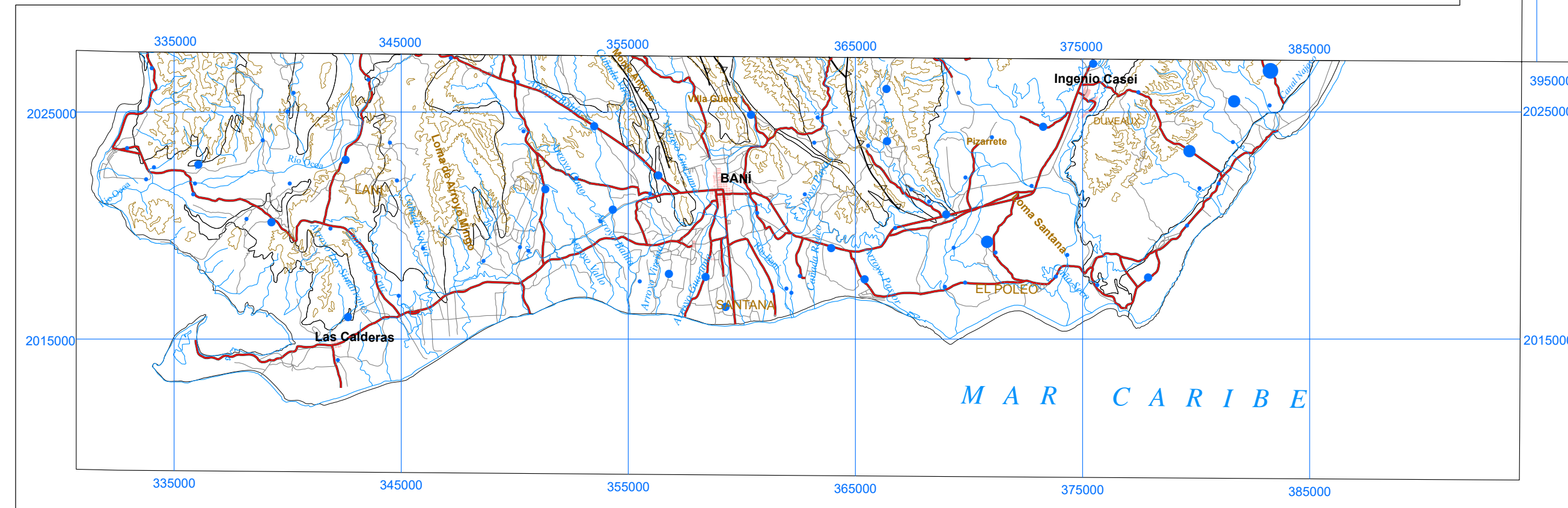
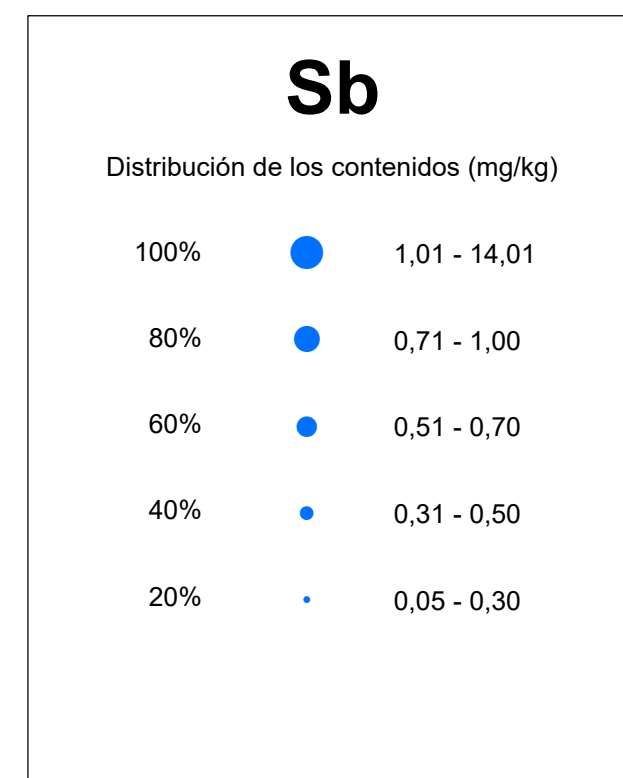
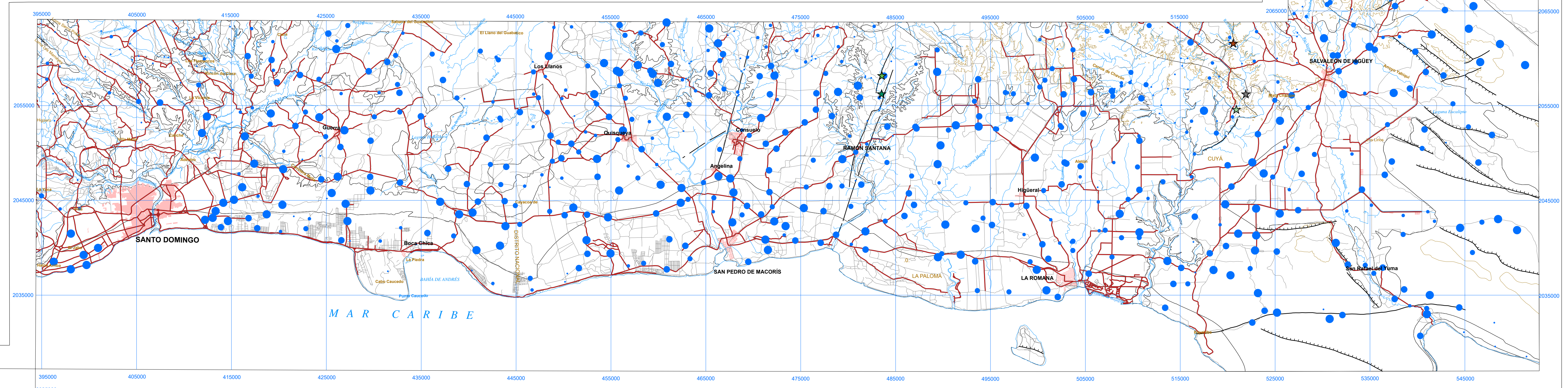
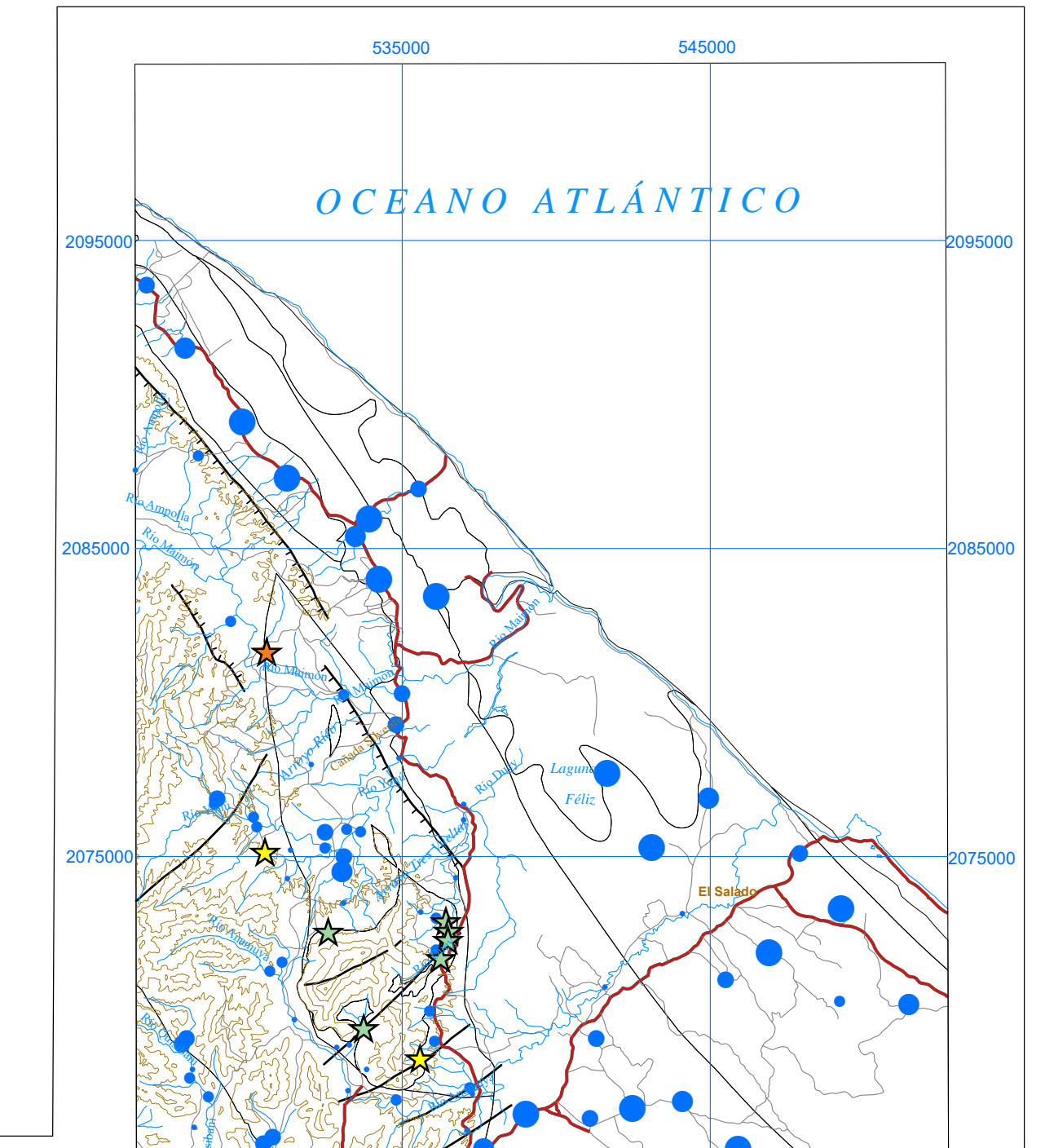
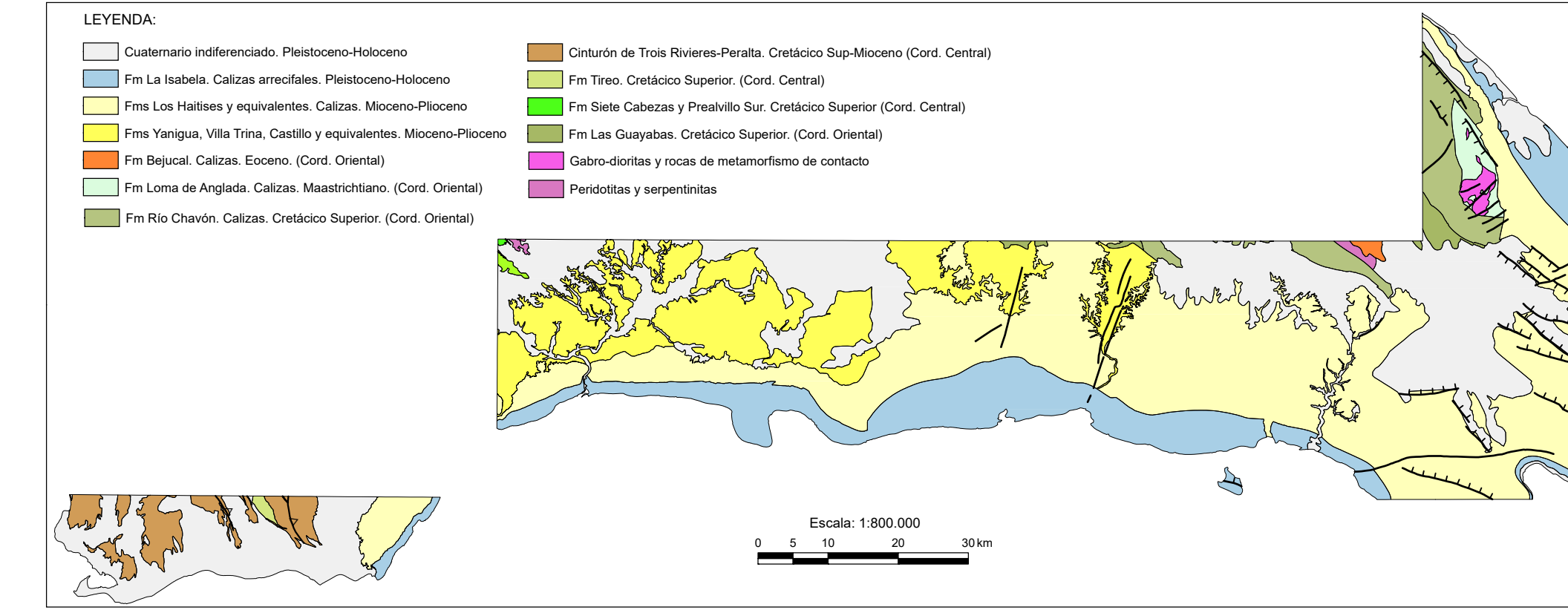
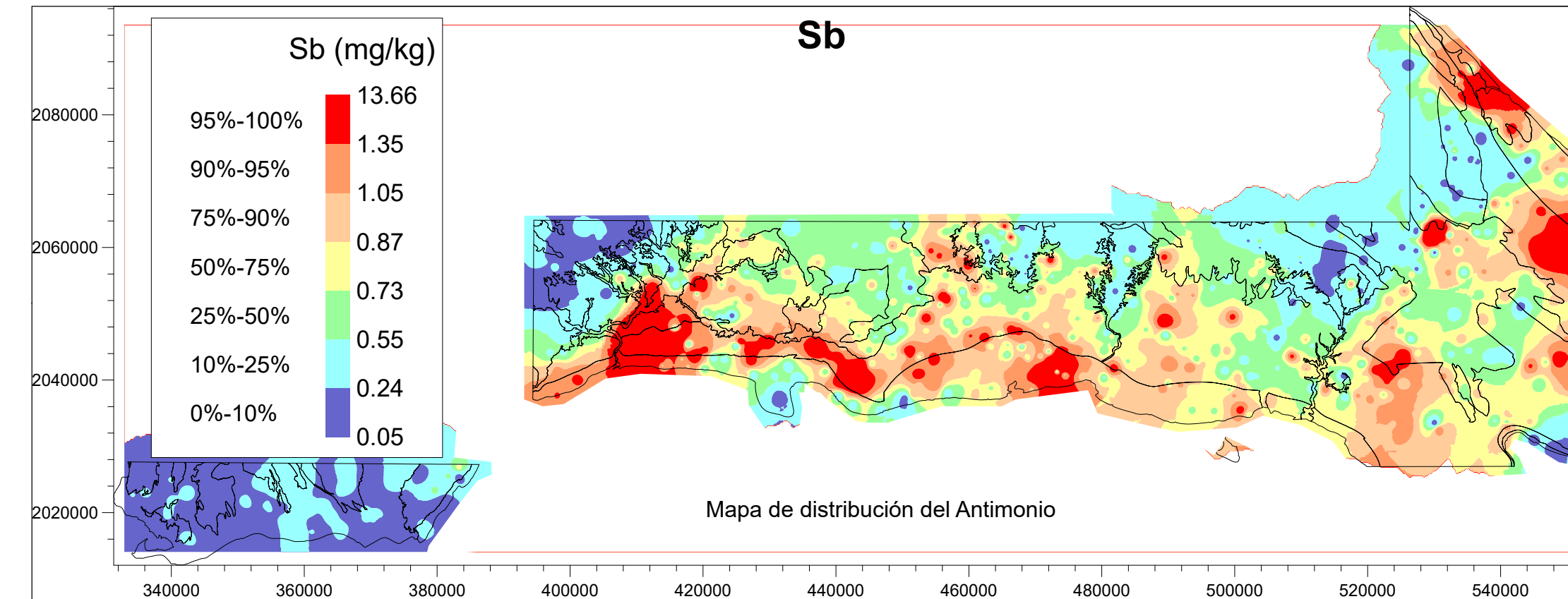
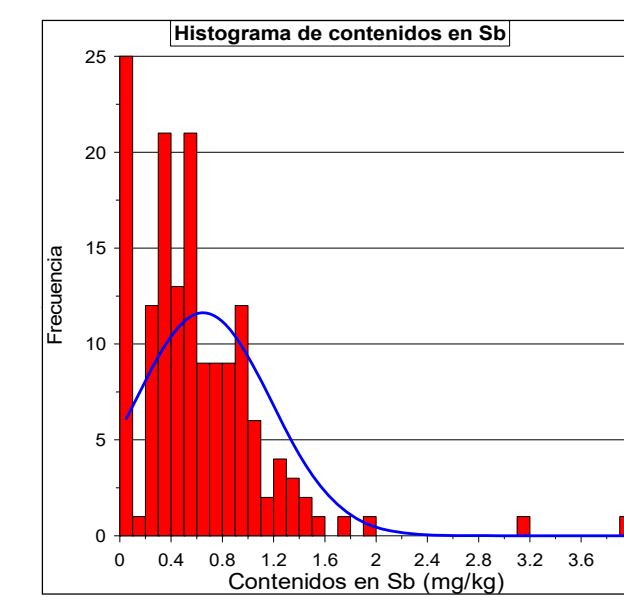
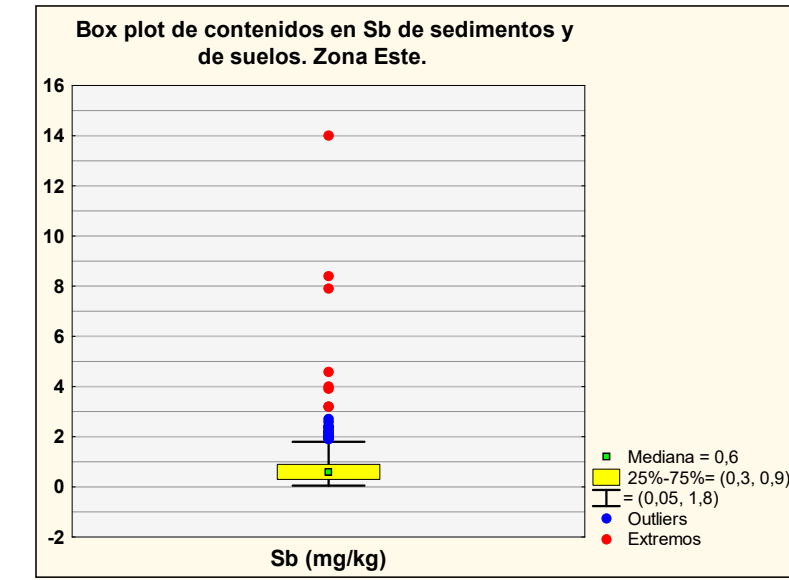
Geoquímica de Sedimentos de Arroyos

MAPA DE DISTRIBUCIÓN DEL ANTIMONIO

Mapa núm. 45



FINANCIADO POR EL PROGRAMA SYSMIN DE LA UNIÓN EUROPEA
AUTORIDAD CONTRATANTE: GOBIERNO DE LA REPÚBLICA DOMINICANA
ORDENADOR NACIONAL PARA LOS FONDOS EUROPEOS DE DESARROLLO

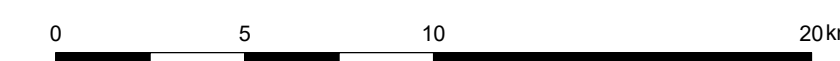


SÍMBOLOS CONVENCIONALES

- Núcleos de población
- Vías de comunicación
- Contactos litológicos
- Ríos y arroyos
- Curvas de nivel

- Indicadores de mineralización:
 - Cobre
 - Oro
 - Plata
 - Níquel
 - Hierro
 - Potasio
 - Cuarzo

Escala 1:200.000



Proyección y Cuadrícula U.T.M. - huso 19
 Equidistancia de las curvas de nivel 100 metros
 Adaptación y base: Mapa Topográfico 1:50.000
 Hoja del Instituto Geográfico Universitario, actualizada en el año 1965-66
 Digitalizada por la Dirección Nacional de Inventario de Recursos Naturales
 DIRENA, del Ministerio de Agricultura (MA)