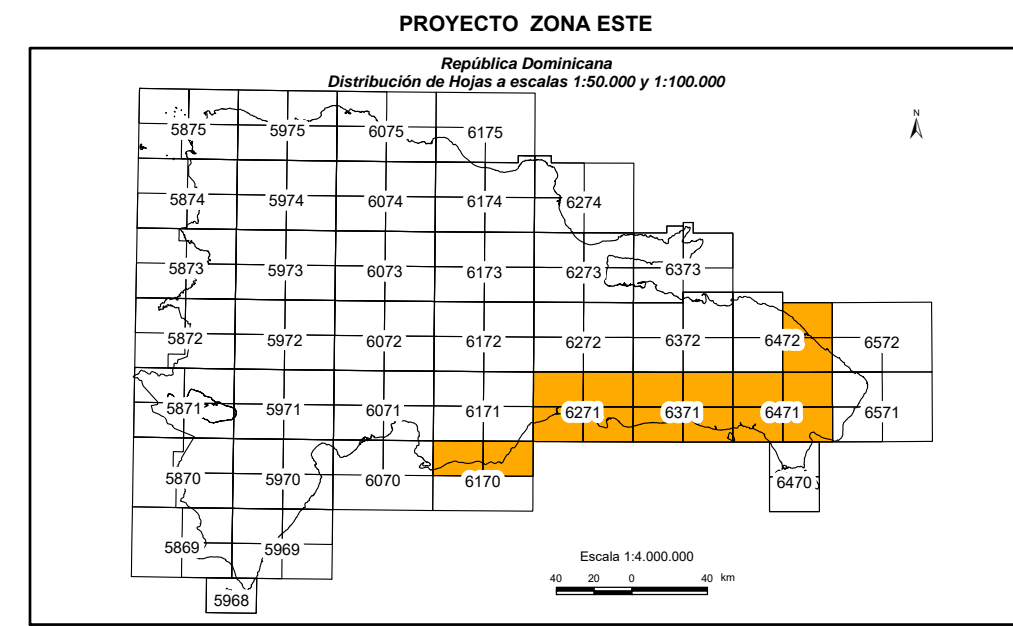


# CARTOGRAFÍA GEOTEMÁTICA EN LA REPÚBLICA DOMINICANA CARTOGRAFÍA Y EXPLORACIÓN GEOQUÍMICA

# CARTOGRAFÍA GEOQUÍMICA DE LA REPÚBLICA DOMINICANA



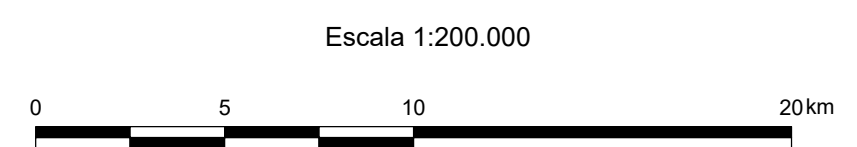
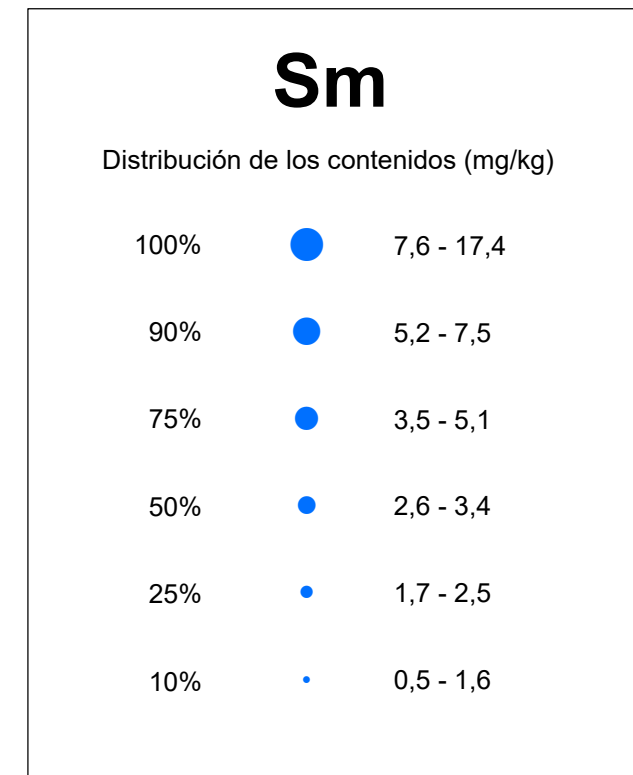
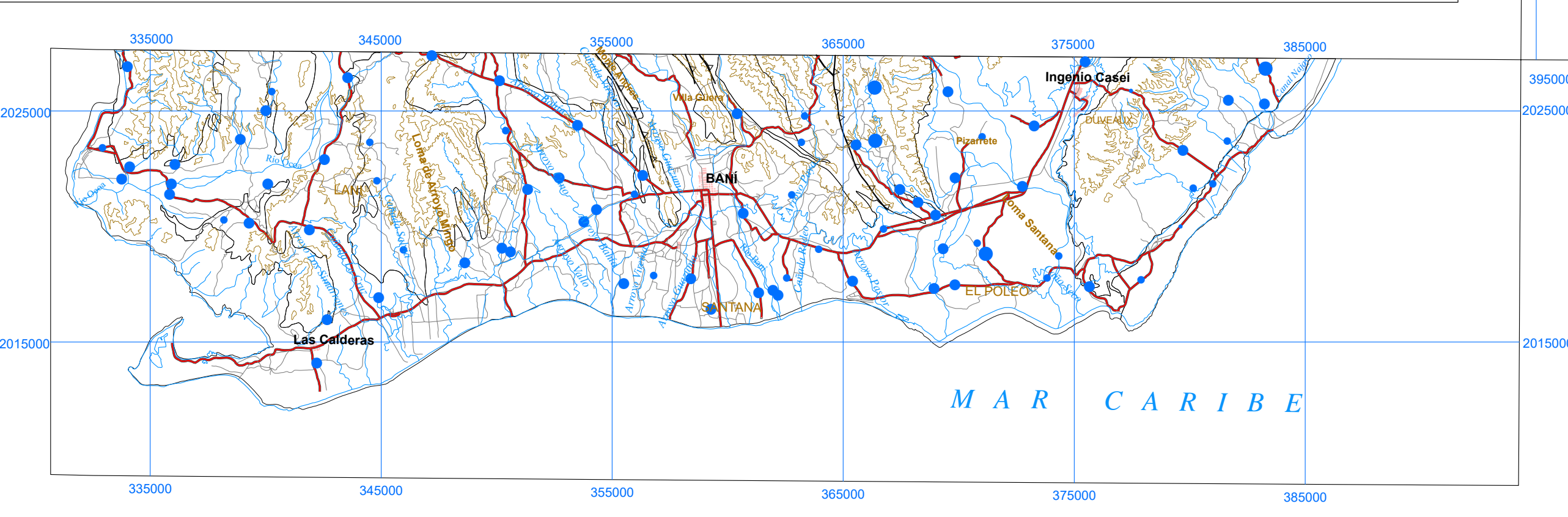
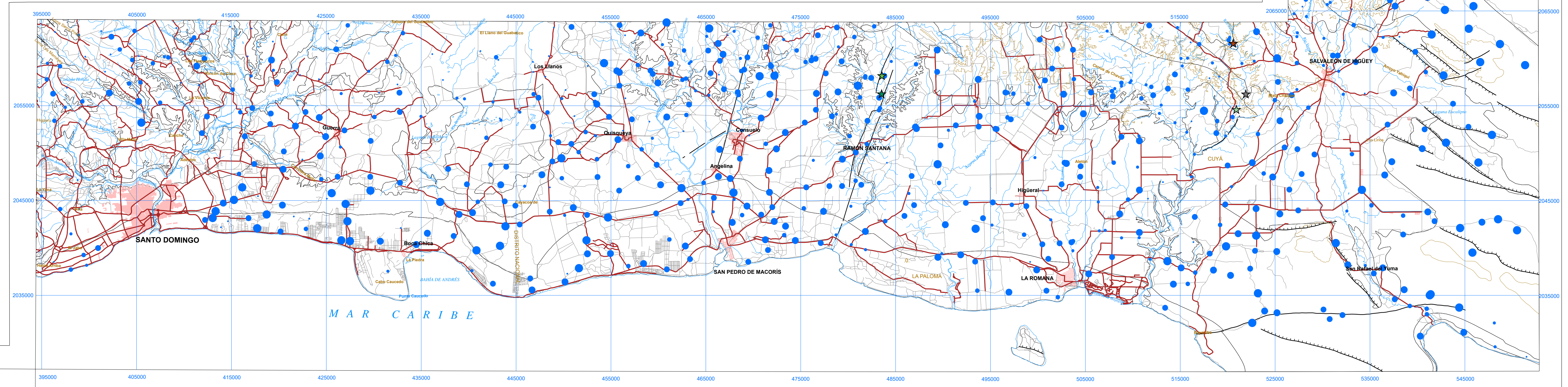
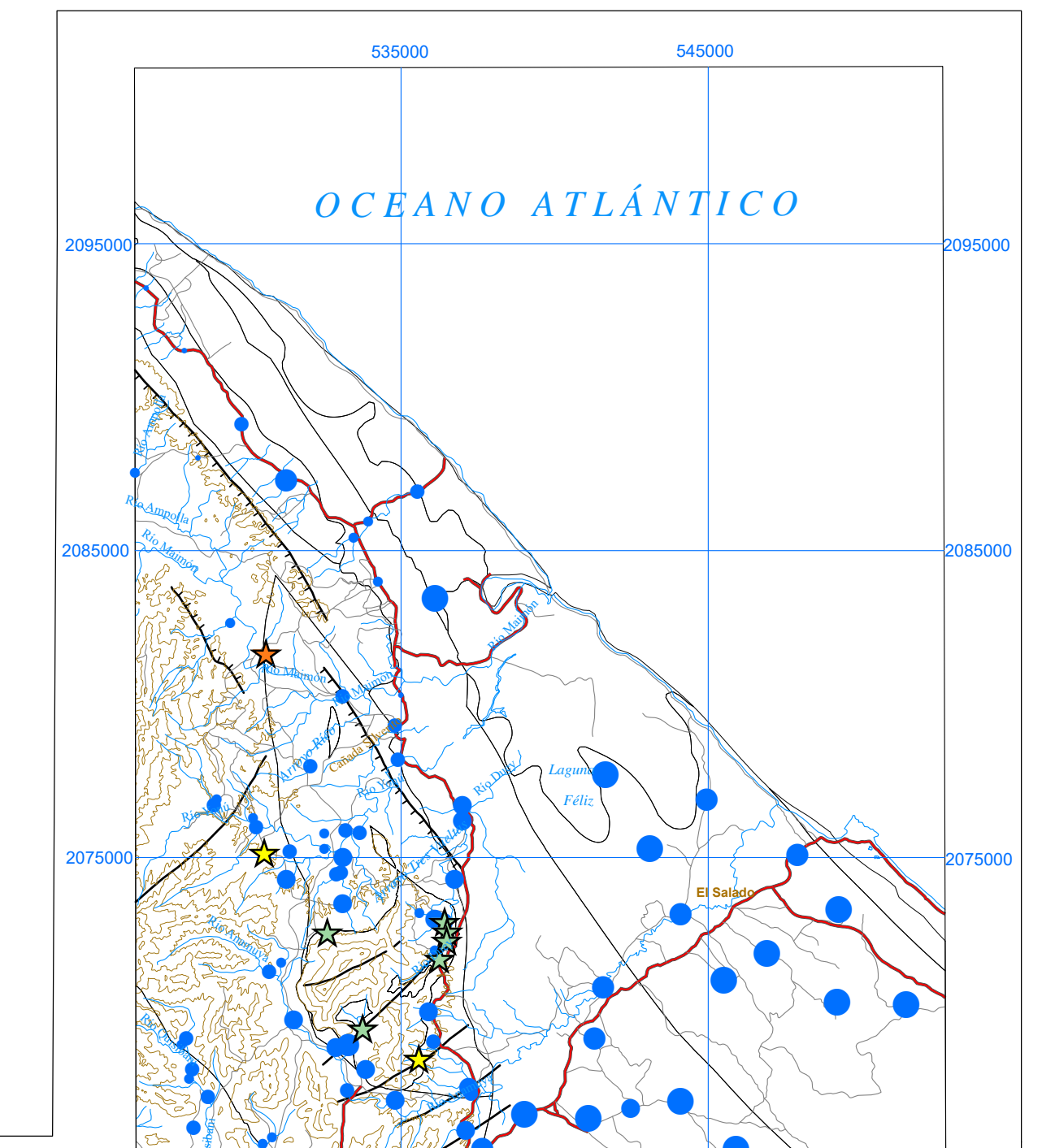
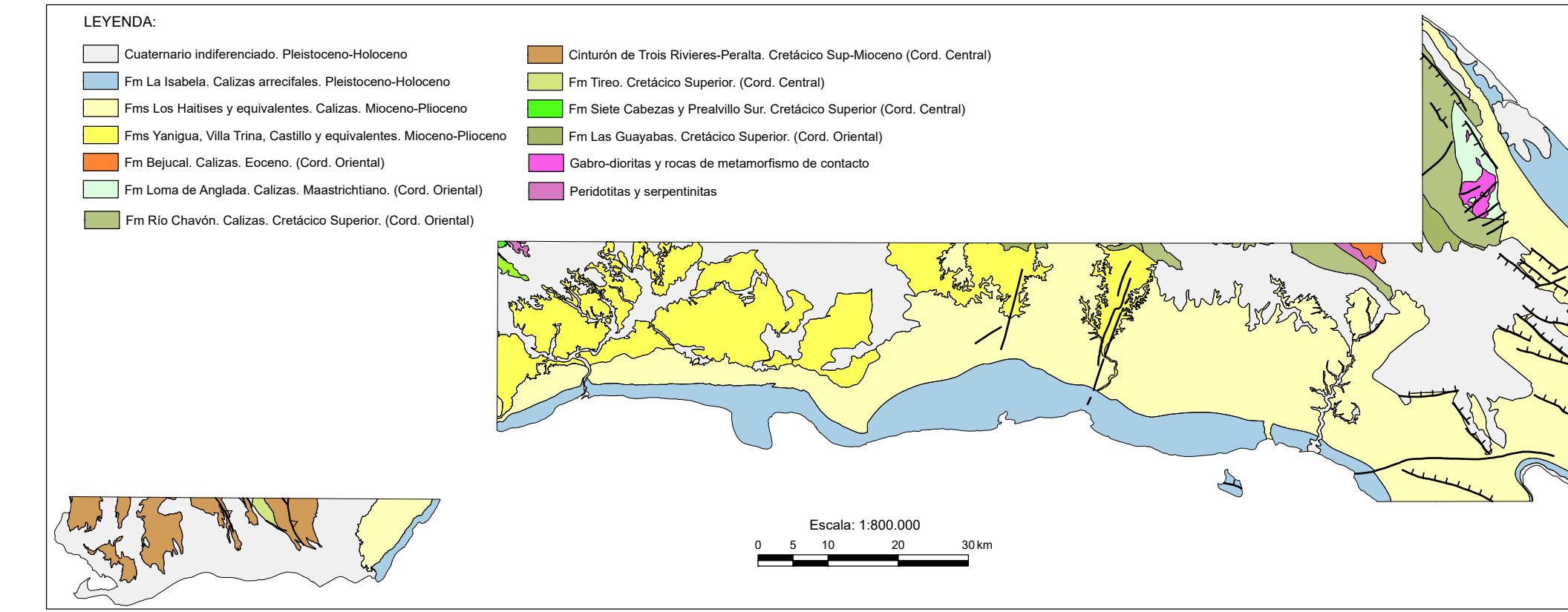
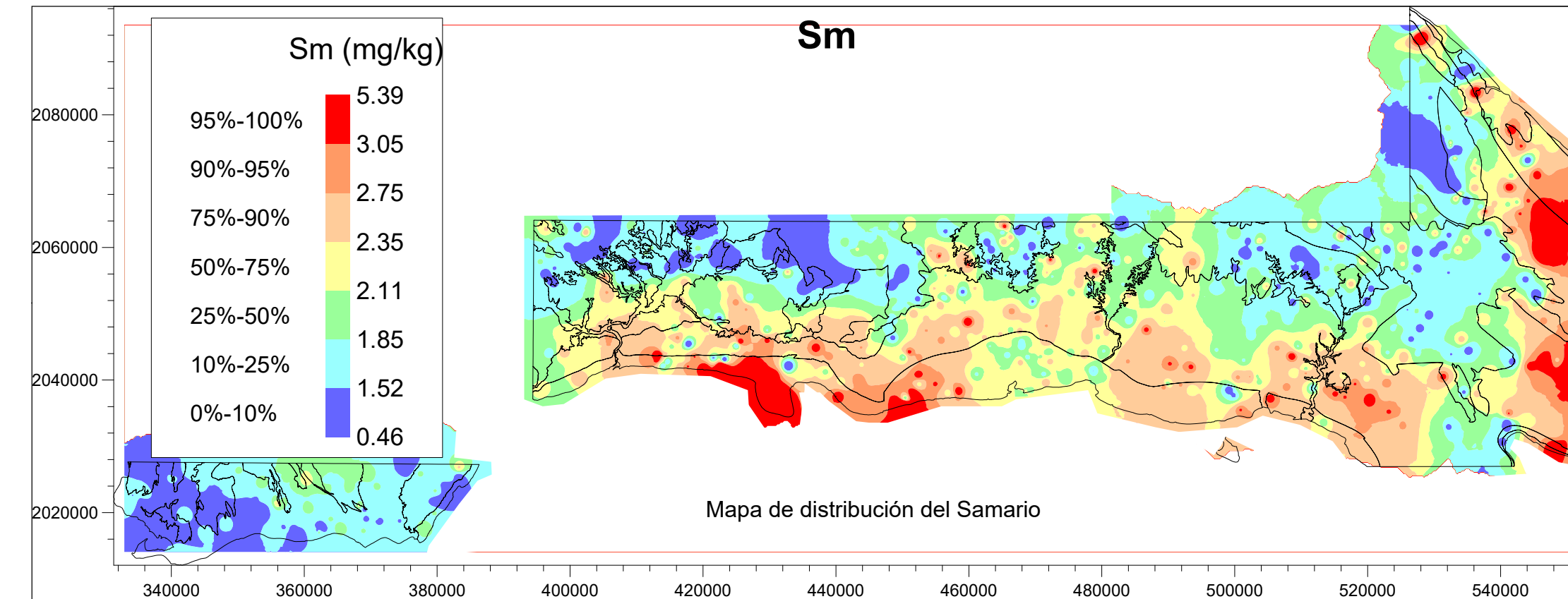
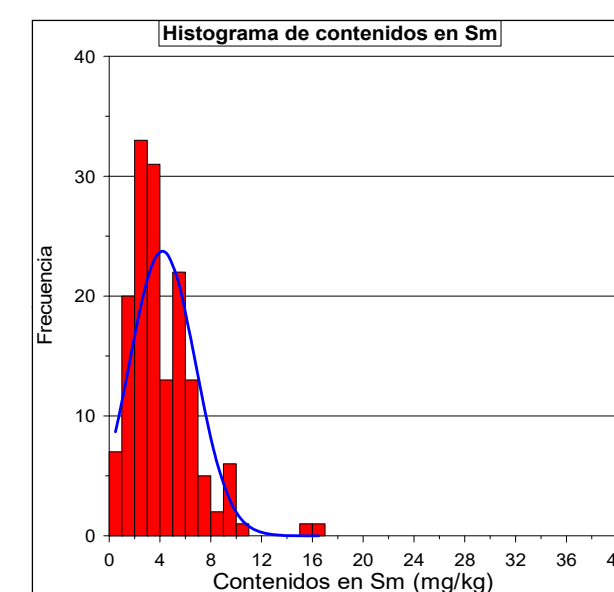
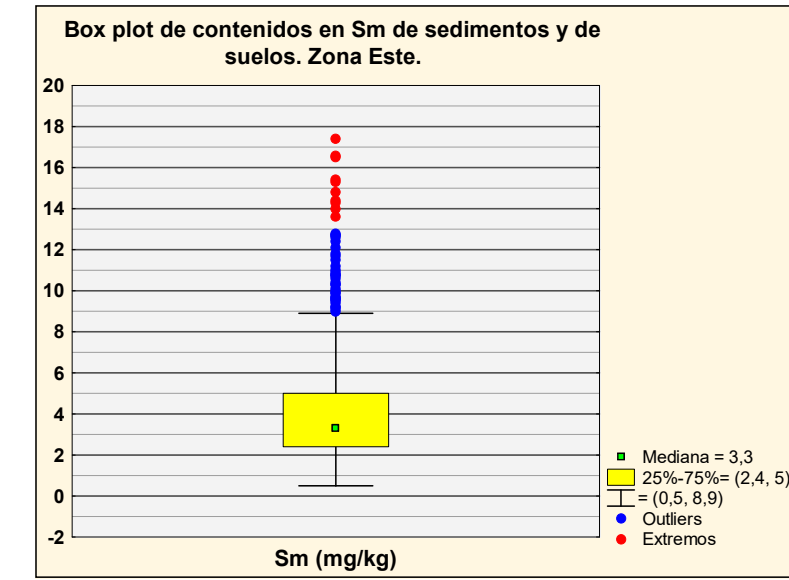
Geoquímica de Sedimentos de Arroyos

## MAPA DE DISTRIBUCIÓN DEL SAMARIO

Mapa núm. 48



FINANCIADO POR EL PROGRAMA SYSMIN DE LA UNIÓN EUROPEA  
AUTORIDAD CONTRATANTE: GOBIERNO DE LA REPÚBLICA DOMINICANA  
ORDENADOR NACIONAL PARA LOS FONDOS EUROPEOS DE DESARROLLO



Escala 1:200.000  
 Proyección y Cuadrícula U.T.M. - huso 19  
 Equidistancia de las curvas de nivel 100 metros  
 Adaptación y base: Mapa Topográfico 1:50.000  
 Hoja del Instituto Geográfico Universitario, actualizada en el año 1965-66  
 Digitalizada por la Dirección Nacional de Inventario de Recursos Naturales  
 DIRENA, del Ministerio de Agricultura (MA)