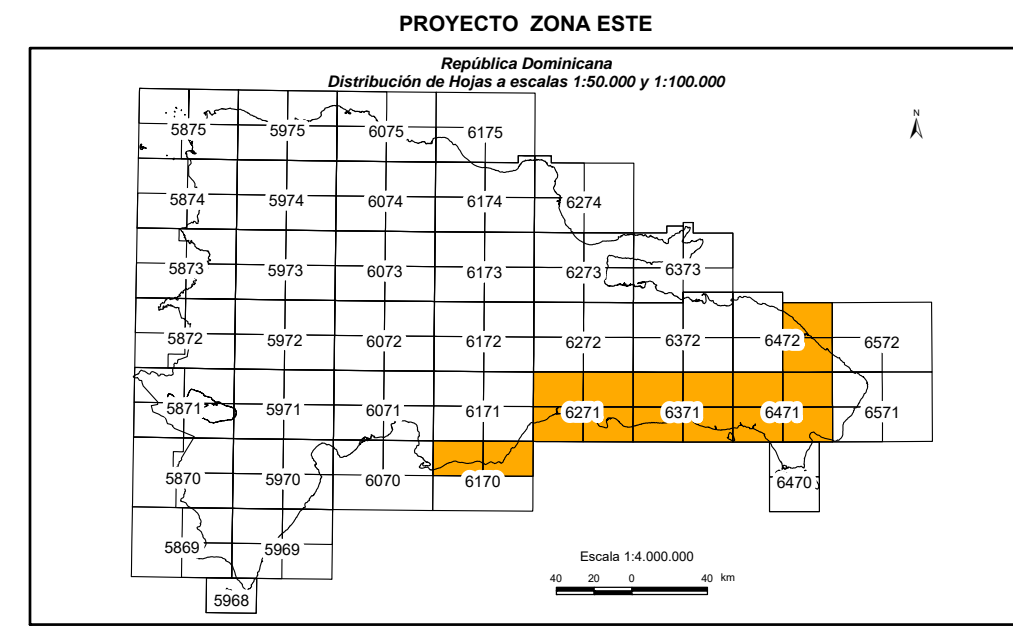


# CARTOGRAFÍA GEOTEMÁTICA EN LA REPÚBLICA DOMINICANA

## CARTOGRAFÍA Y EXPLORACIÓN GEOQUÍMICA

# CARTOGRAFÍA GEOQUÍMICA DE LA REPÚBLICA DOMINICANA



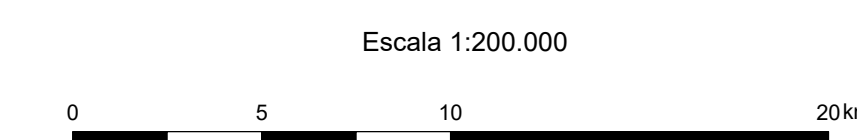
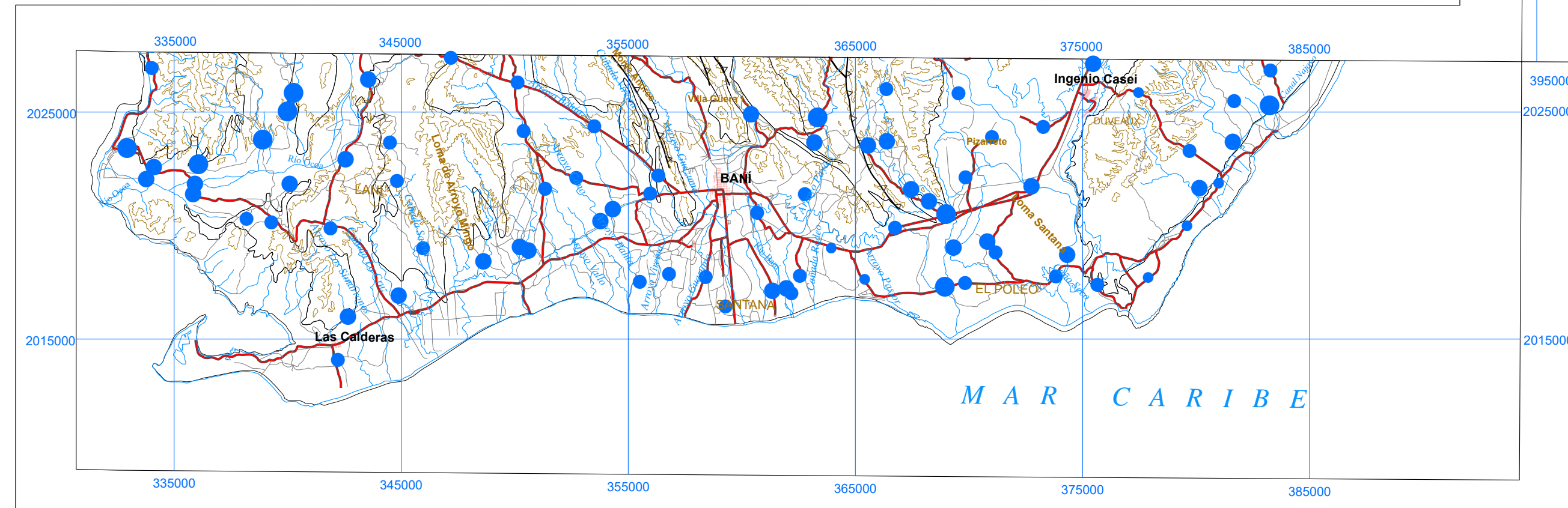
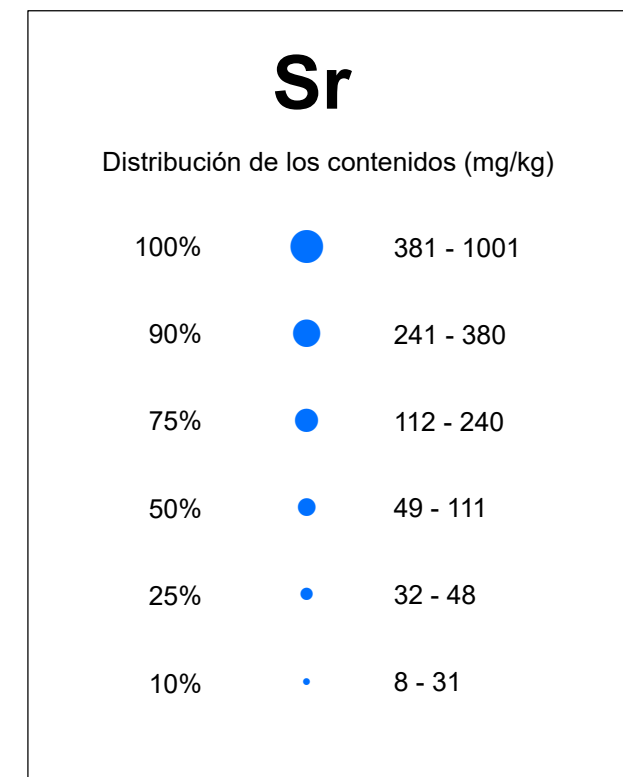
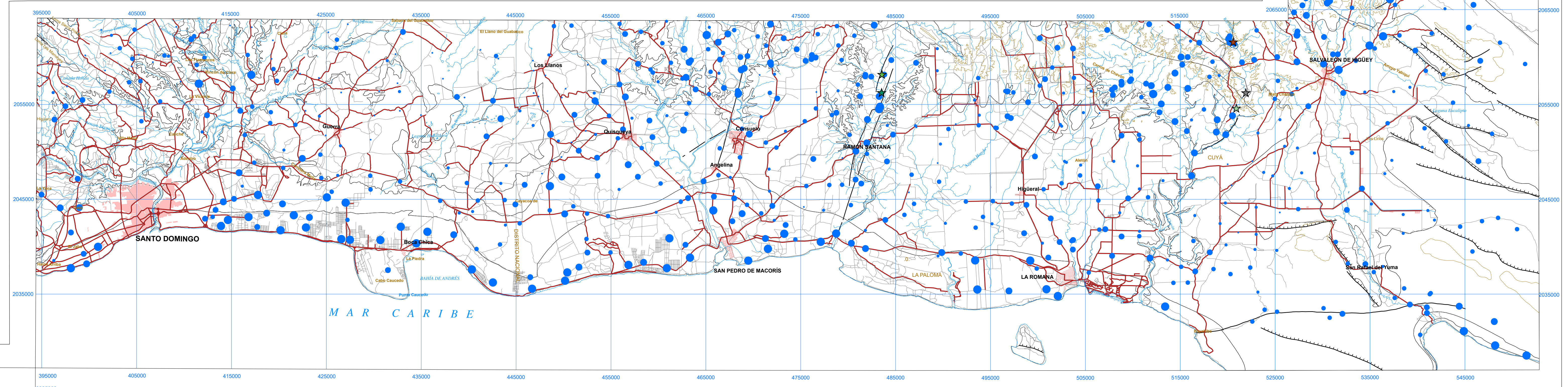
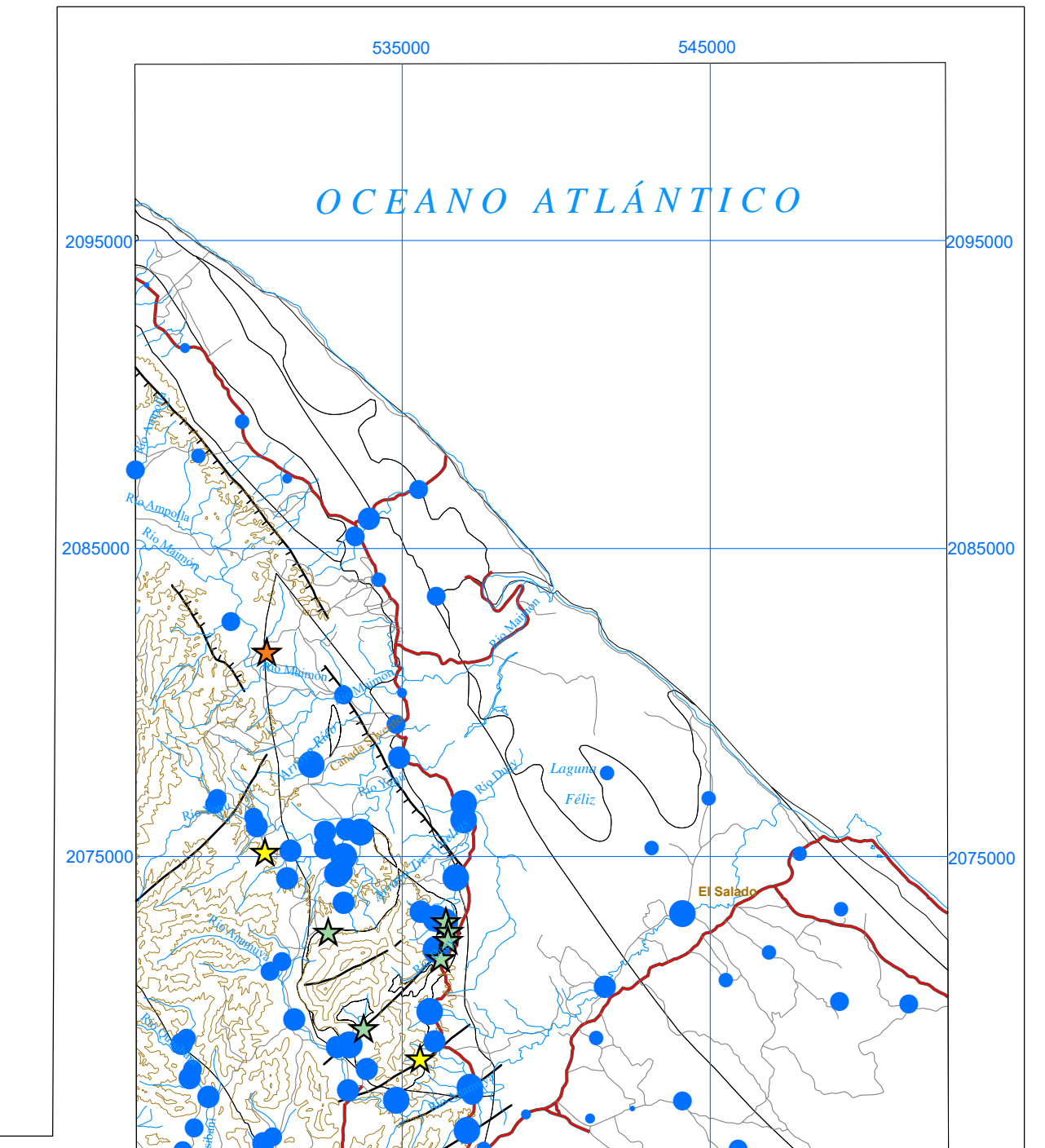
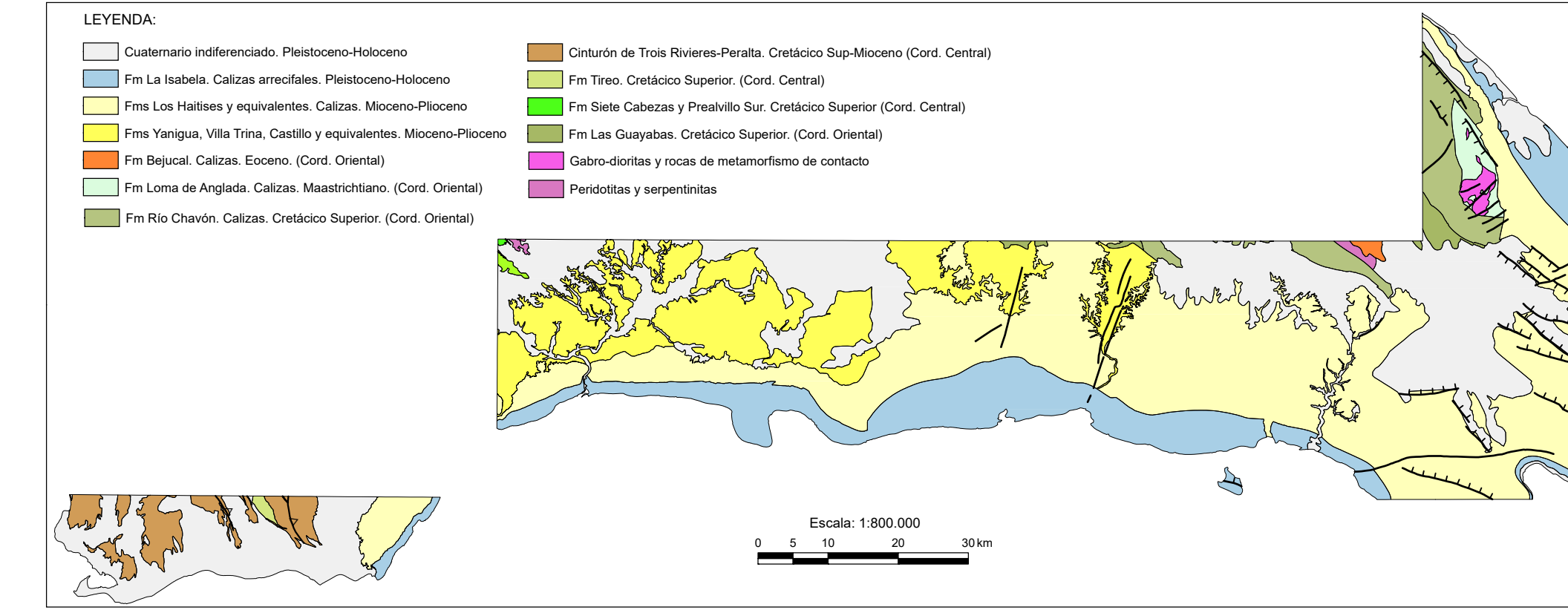
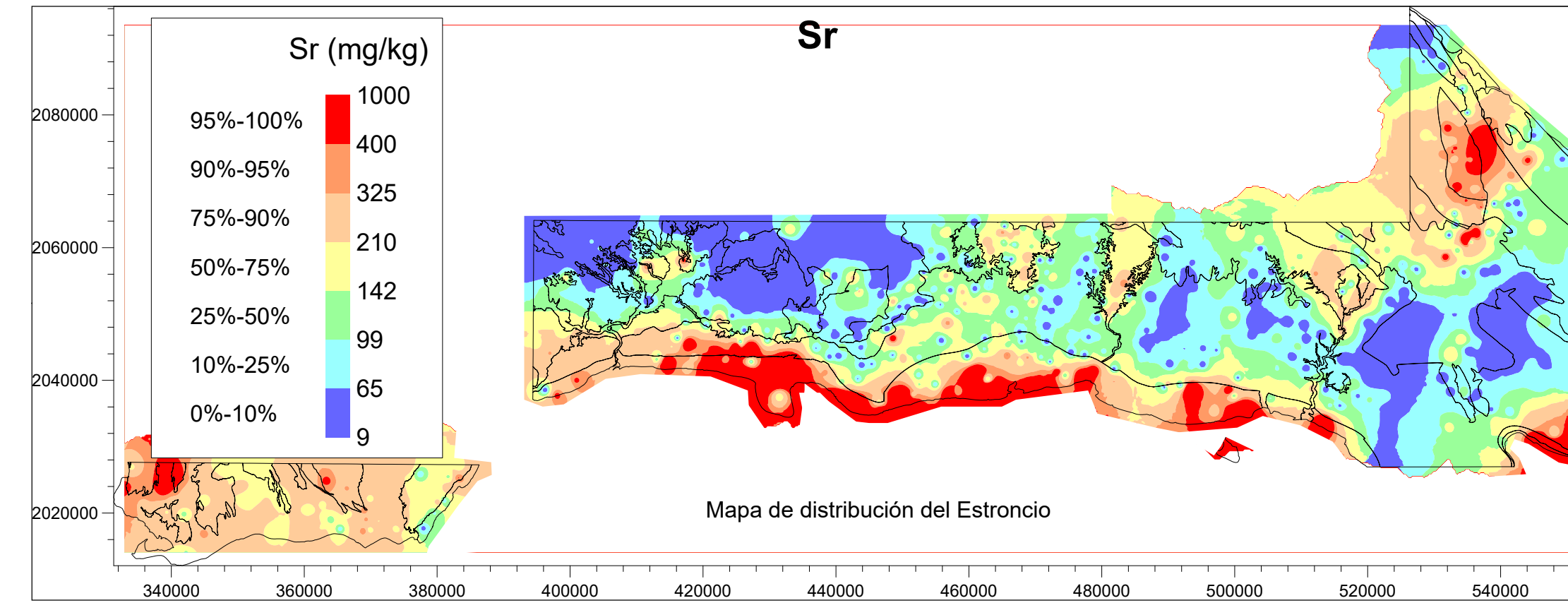
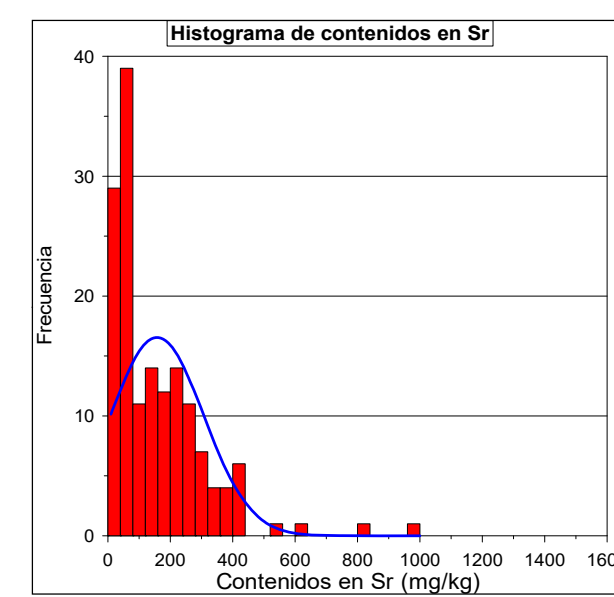
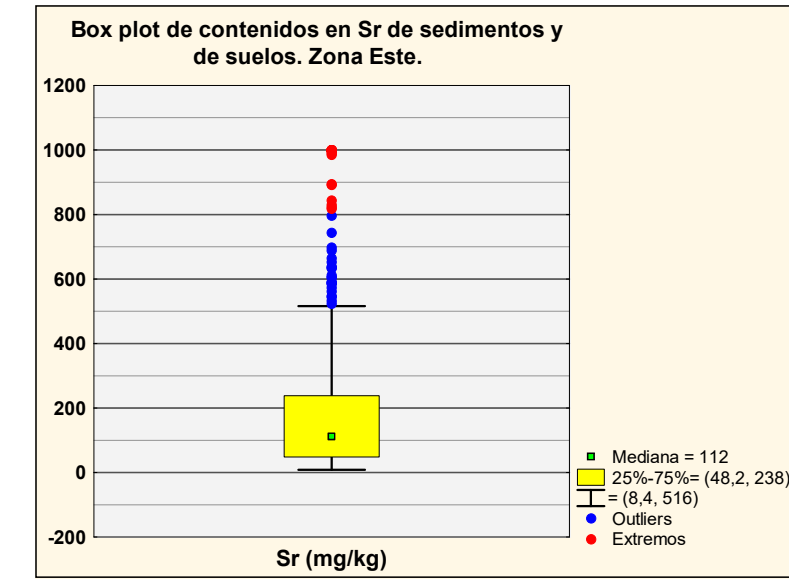
Geoquímica de Sedimentos de Arroyos

## MAPA DE DISTRIBUCIÓN DEL ESTRONCIO

Mapa núm. 50



FINANCIADO POR EL PROGRAMA SYSM DE LA UNIÓN EUROPEA  
AUTORIDAD CONTRATANTE: GOBIERNO DE LA REPÚBLICA DOMINICANA  
ORDENADOR NACIONAL PARA LOS FONDOS EUROPEOS DE DESARROLLO



Proyección y Cuadrícula U.T.M. - huso 19  
Equidistancia de las curvas de nivel 100 metros  
Adaptación y base: Mapa Topográfico 1:50.000  
Hoja del Instituto Geográfico Universitario, actualizada en el año 1965-66  
Digitalizada por la Dirección Nacional de Recursos Naturales  
DIRENA, del Ministerio de Agricultura (MA)