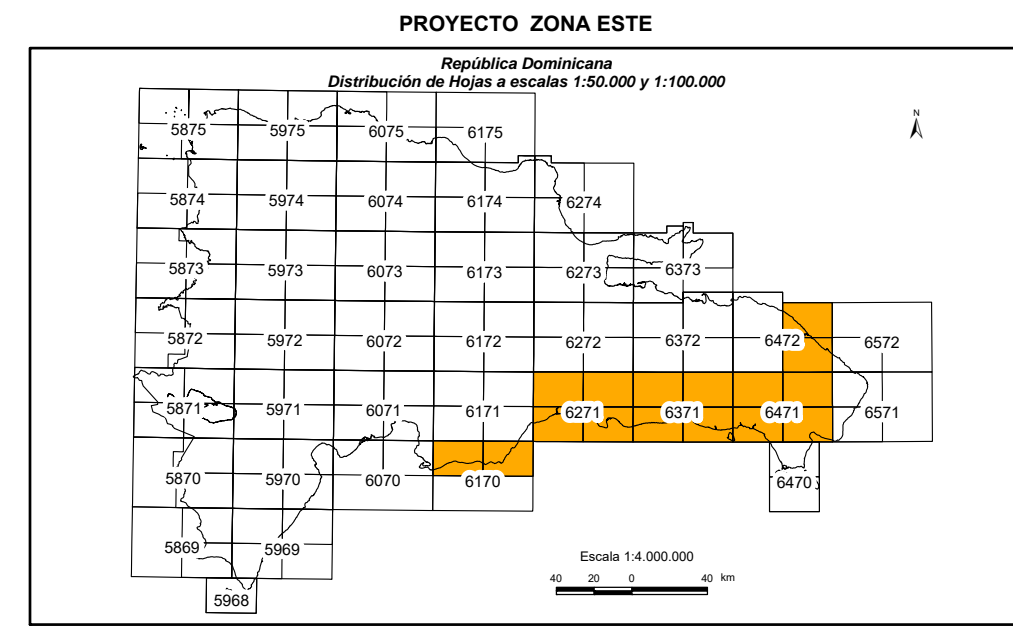


CARTOGRAFÍA GEOTEMÁTICA EN LA REPÚBLICA DOMINICANA

CARTOGRAFÍA Y EXPLORACIÓN GEOQUÍMICA



Geoquímica de Sedimentos de Arroyos

MAPA DE ANOMALÍAS DE PLOMO

Mapa núm. 81



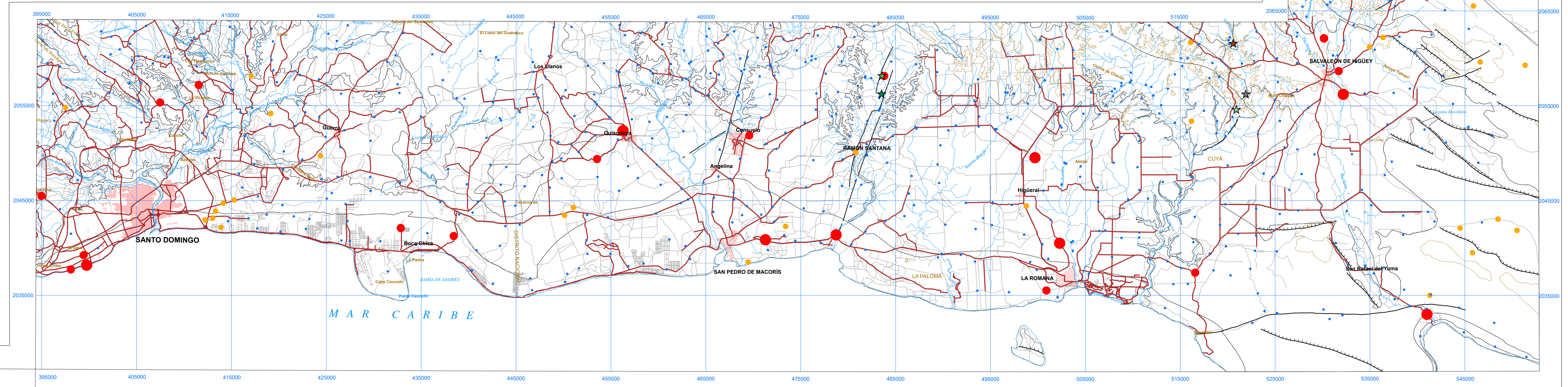
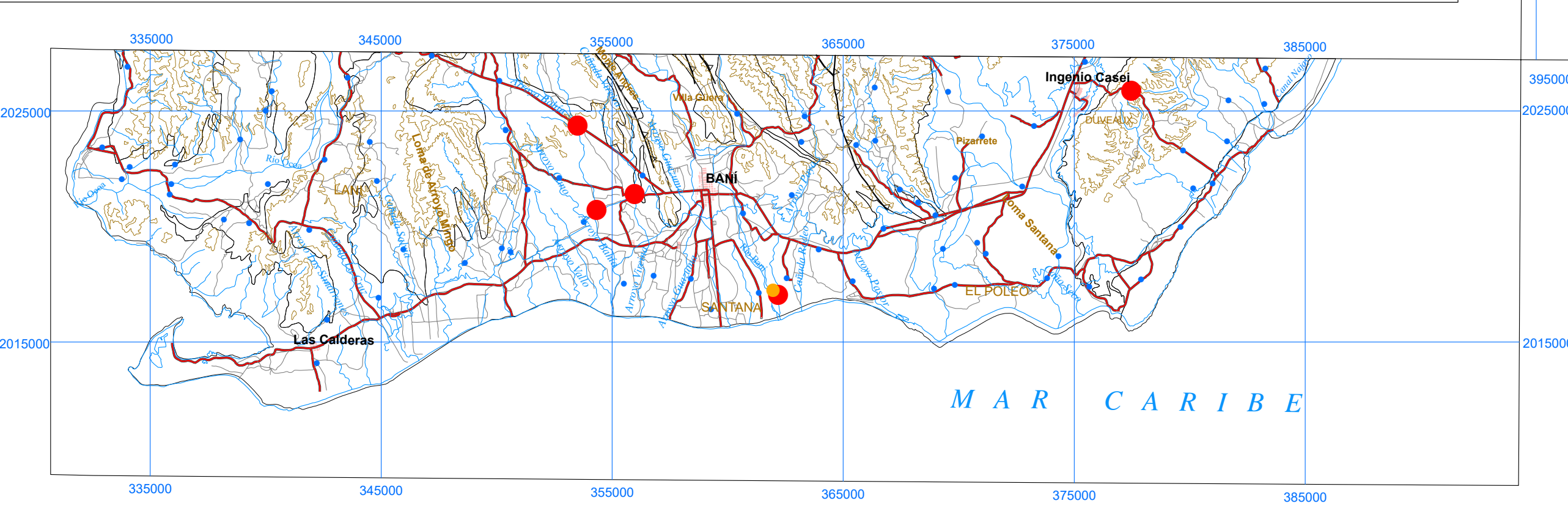
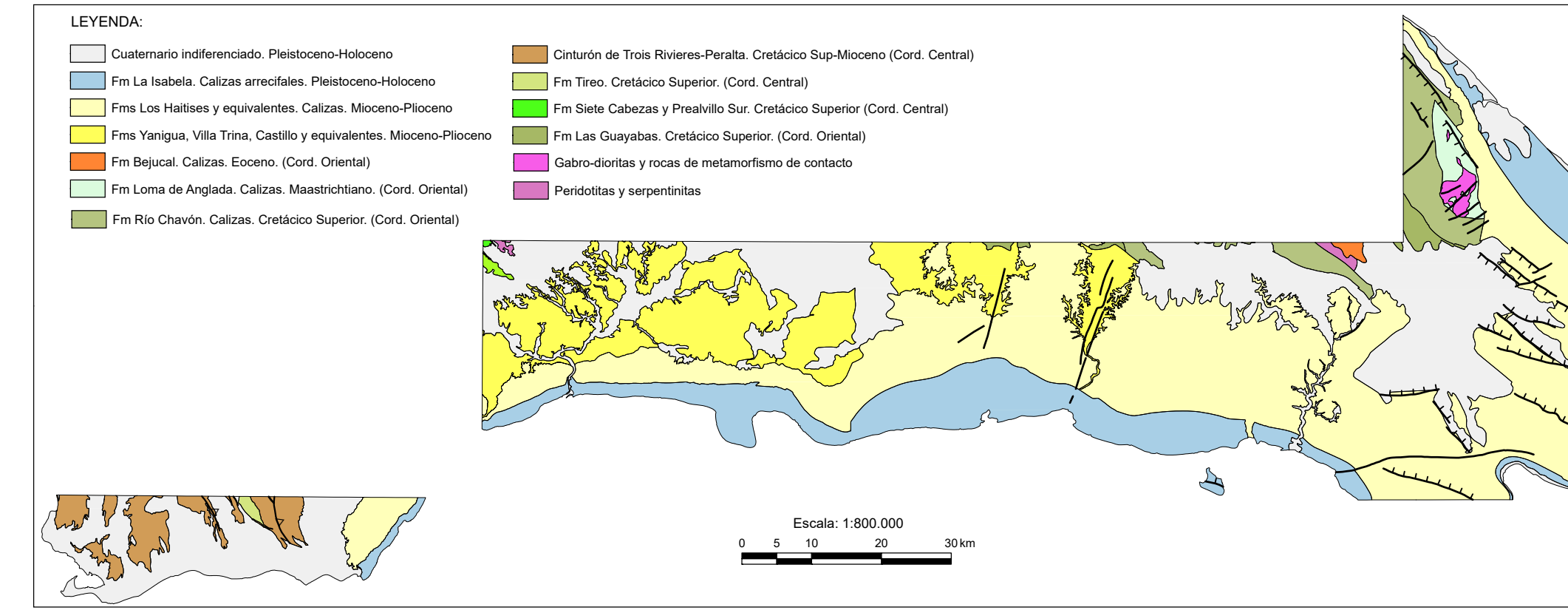
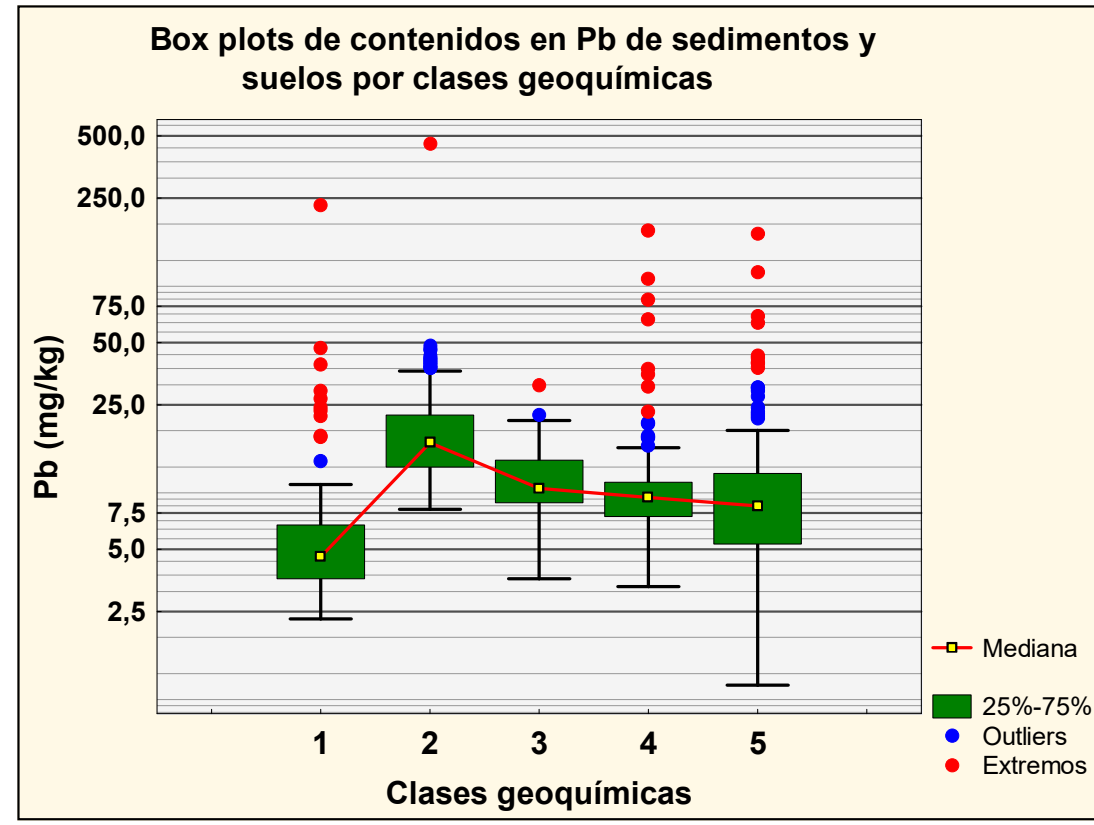
FINANCIADO POR EL PROGRAMA SYSIM DE LA UNIÓN EUROPEA
AUTORIDAD CONTRATANTE: GOBIERNO DE LA REPÚBLICA DOMINICANA
ORDENADOR NACIONAL PARA LOS FONDOS EUROPEOS DE DESARROLLO

CARTOGRAFÍA GEOQUÍMICA DE LA REPÚBLICA DOMINICANA

UMBRALES DE ANOMALÍA POR CLASES GEOQUÍMICAS

Pb (mg/kg)

- Clase 1**
 - 51 - 231
 - 16 - 50
 - 11 - 15
 - 2 - 10
- Clase 2**
 - 101 - 458
 - 36 - 100
 - 8 - 35
- Clase 3**
 - 25 - 31
 - 4 - 24
- Clase 4**
 - 51 - 174
 - 26 - 50
 - 21 - 25
 - 3 - 20
- Clase 5**
 - 50,1 - 168,1
 - 30,1 - 50,0
 - 20,1 - 30,0
 - 1,1 - 20,0



- SIGNOS CONVENCIONALES
- Núcleos de población
 - Vías de comunicación
 - Contactos litológicos
 - Ríos y arroyos
 - Curvas de nivel
- Indicadores de mineralización:
- ★ Cobre
 - ★ Oro
 - ★ Plata
 - ★ Níquel
 - ★ Hierro
 - ★ Plutonio
 - ★ Cuarzo

Escala 1:200.000

0 5 10 20 km

Proyección y Cuadrícula U.T.M. - huso 19
Equidistancia de las curvas de nivel 100 metros
Adaptación y base: Mapa Topográfico 1:50.000
Hoja del Instituto Geográfico Universitario, actualizada en el año 1965-66
Digitalizada por la Dirección Nacional de Recursos Naturales
DIRENA, del Ministerio de Agricultura (MA)