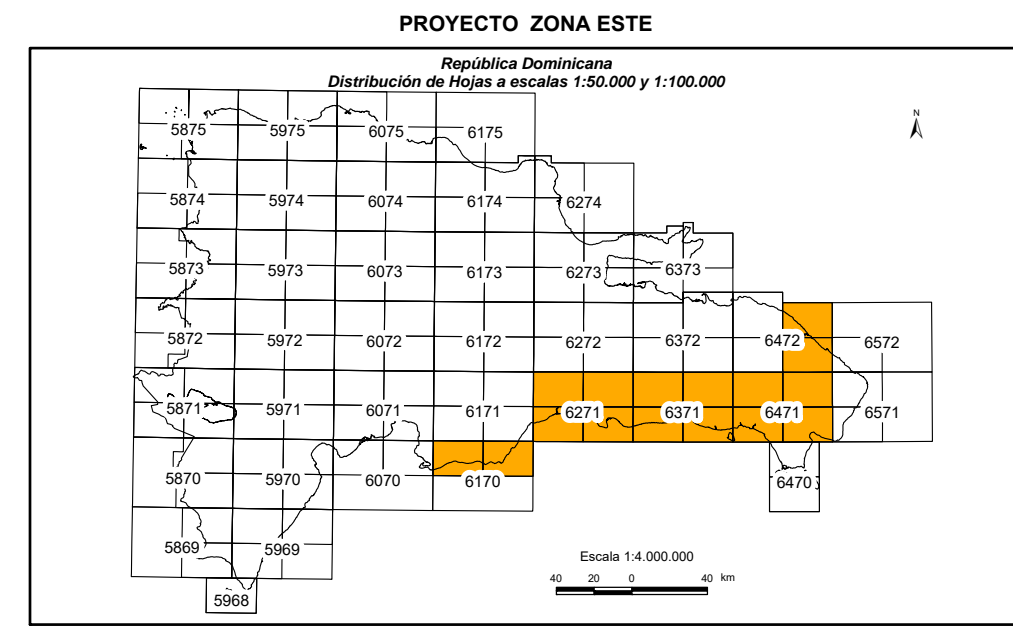


# CARTOGRAFÍA GEOTEMÁTICA EN LA REPÚBLICA DOMINICANA

## CARTOGRAFÍA Y EXPLORACIÓN GEOQUÍMICA



Geoquímica de Sedimentos de Arroyos

### MAPA DE ANOMALÍAS DE ZINC

Mapa núm. 84



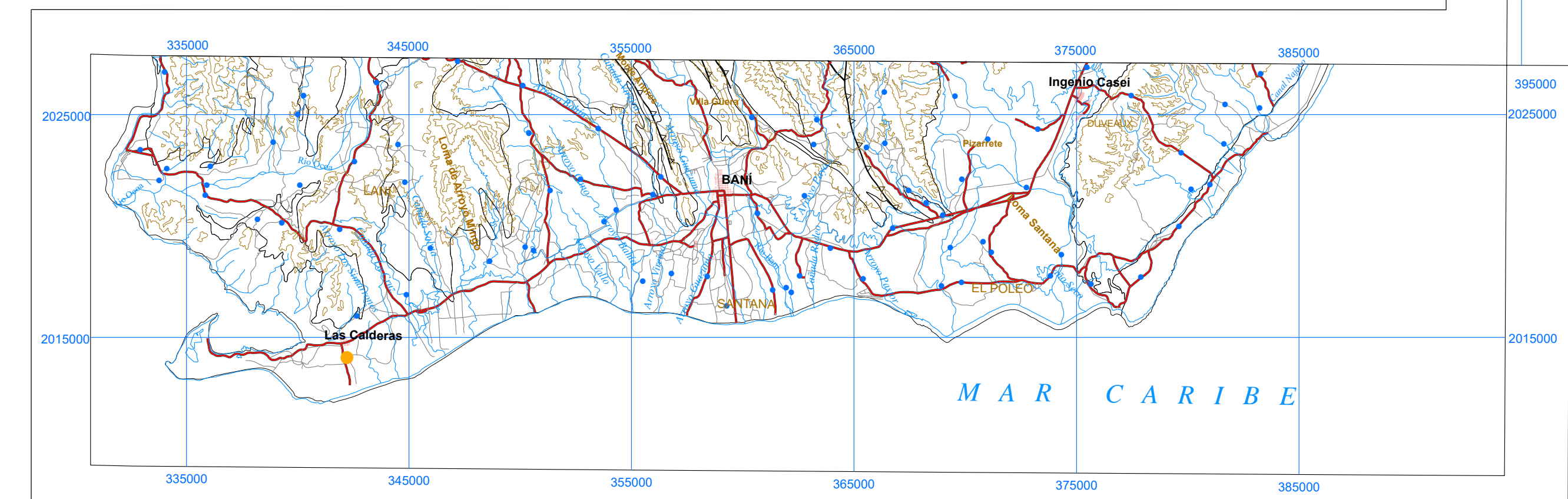
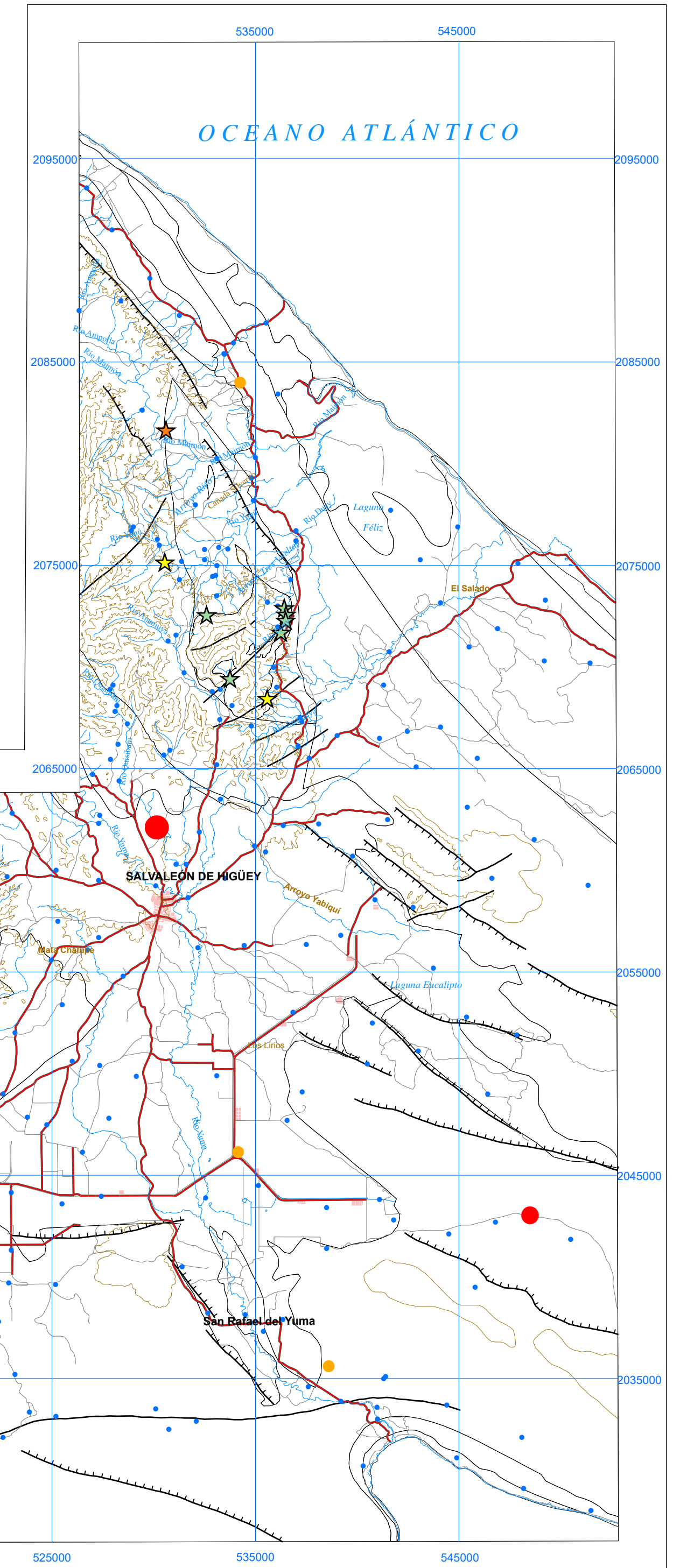
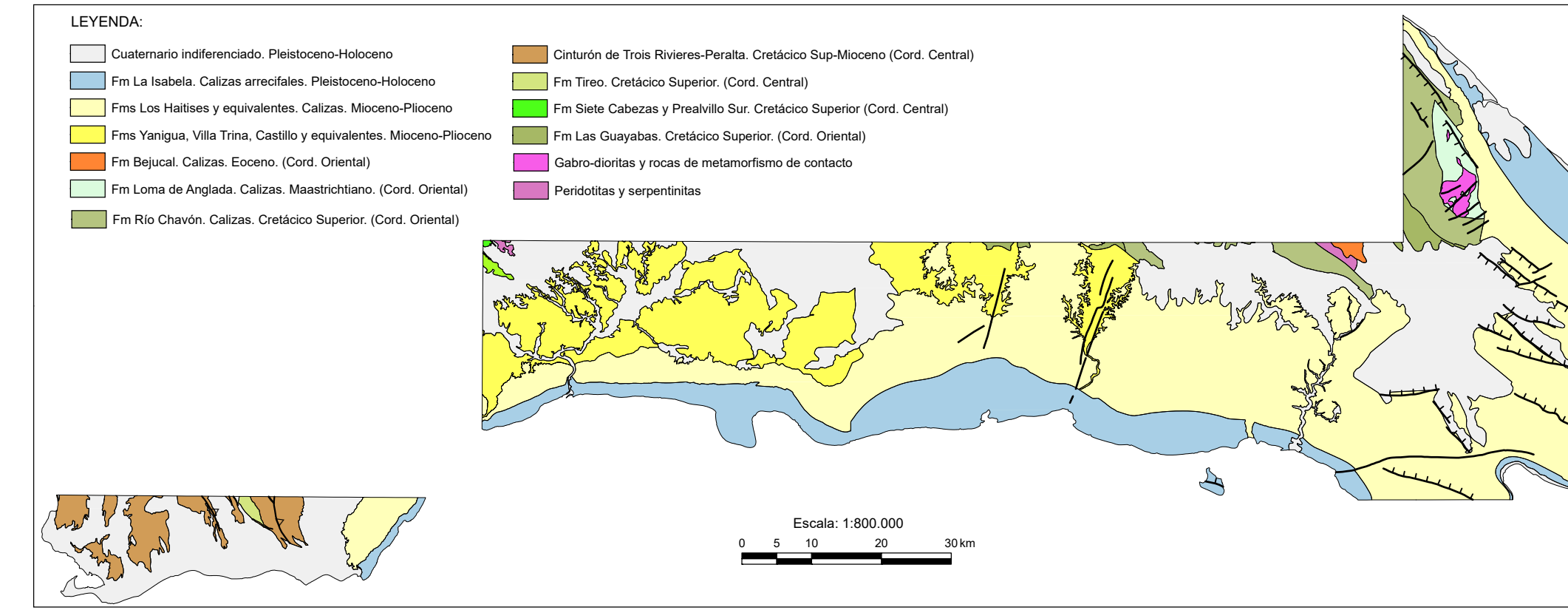
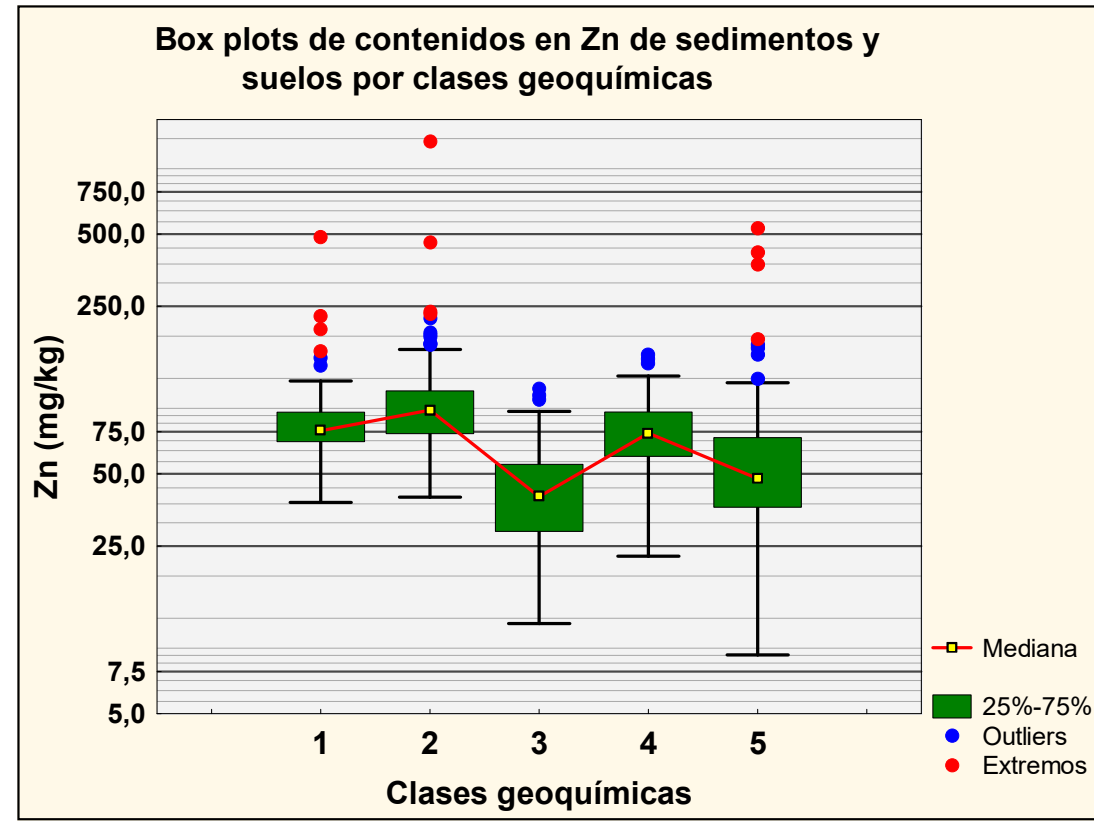
FINANCIADO POR EL PROGRAMA SYSIM DE LA UNIÓN EUROPEA  
AUTORIDAD CONTRATANTE: GOBIERNO DE LA REPÚBLICA DOMINICANA  
ORDENADOR NACIONAL PARA LOS FONDOS EUROPEOS DE DESARROLLO

# CARTOGRAFÍA GEOQUÍMICA DE LA REPÚBLICA DOMINICANA

## UMBRALES DE ANOMALÍA POR CLASES GEOQUÍMICAS

Zn (mg/kg)

- Clase 1**
  - 181 - 484
  - 151 - 180
  - 38 - 150
- Clase 2**
  - 351 - 1211
  - 221 - 350
  - 181 - 220
  - 40 - 180
- Clase 3**
  - 101 - 113
  - 12 - 100
- Clase 4**
  - 151 - 158
  - 23 - 150
- Clase 5**
  - 401 - 527
  - 201 - 400
  - 151 - 200
  - 9 - 150



- SIGNOS CONVENCIONALES
- Núcleos de población
  - Vías de comunicación
  - Contactos litológicos
  - Ríos y arroyos
  - Curvas de nivel
- Indicadores de mineralización:
- ★ Cobre
  - ★ Oro
  - ★ Plata
  - ★ Níquel
  - ★ Hierro
  - ★ Plutonio
  - ★ Cuarzo