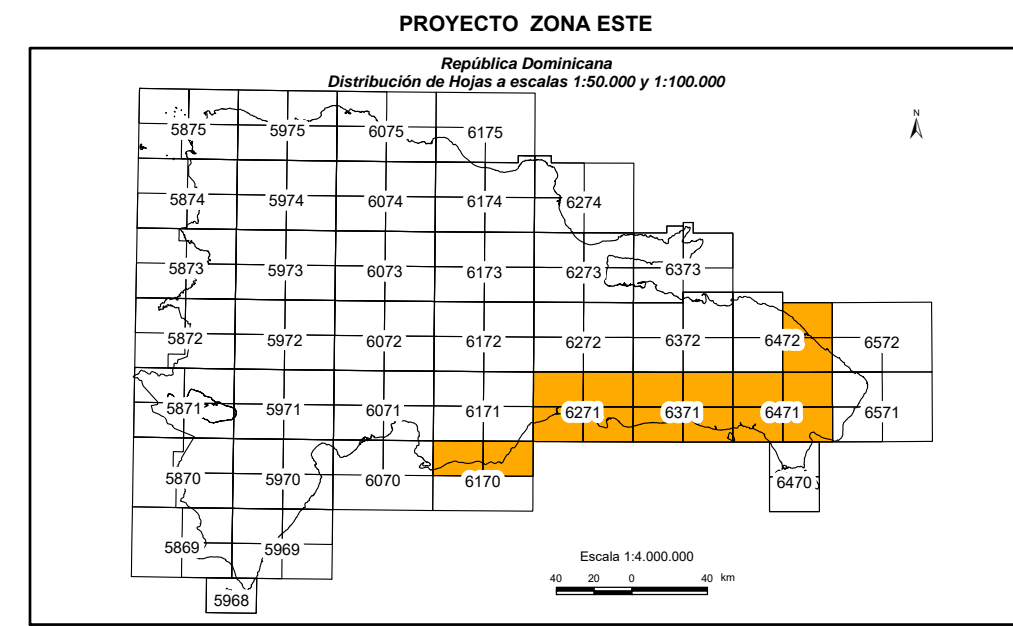


CARTOGRAFÍA GEOTEMÁTICA EN LA REPÚBLICA DOMINICANA

CARTOGRAFÍA Y EXPLORACIÓN GEOQUÍMICA

CARTOGRAFÍA GEOQUÍMICA DE LA REPÚBLICA DOMINICANA



ESTUDIO MINERALOMÉTRICO

HEMATITES

Mapa núm. 93

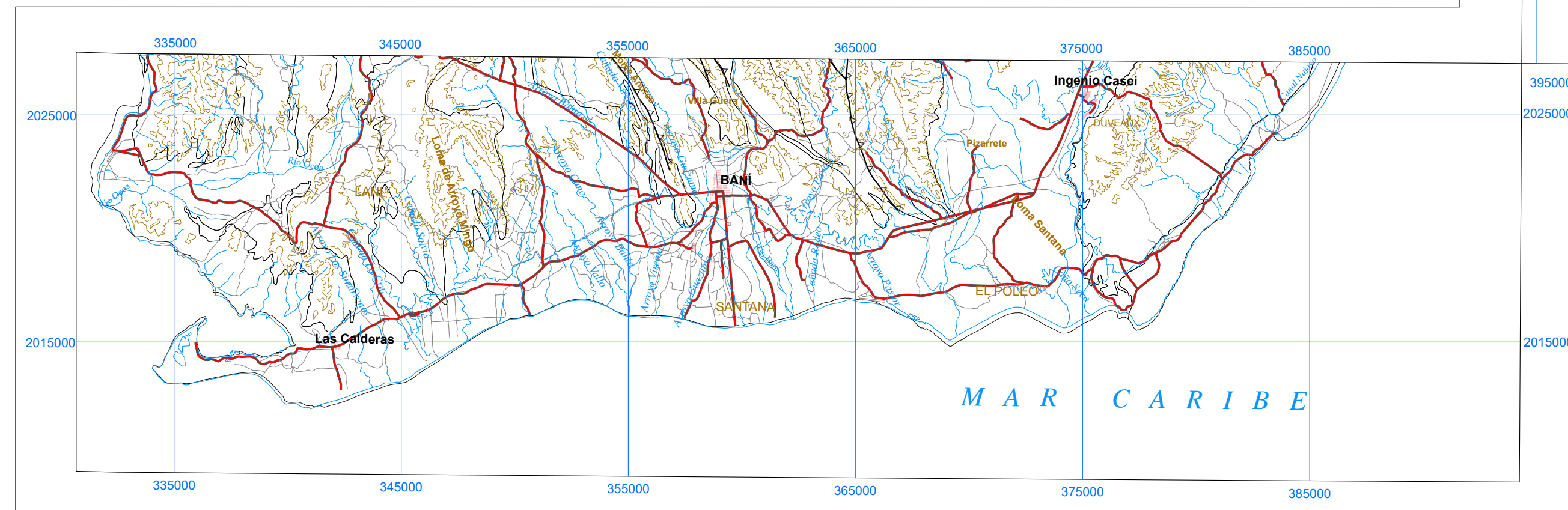
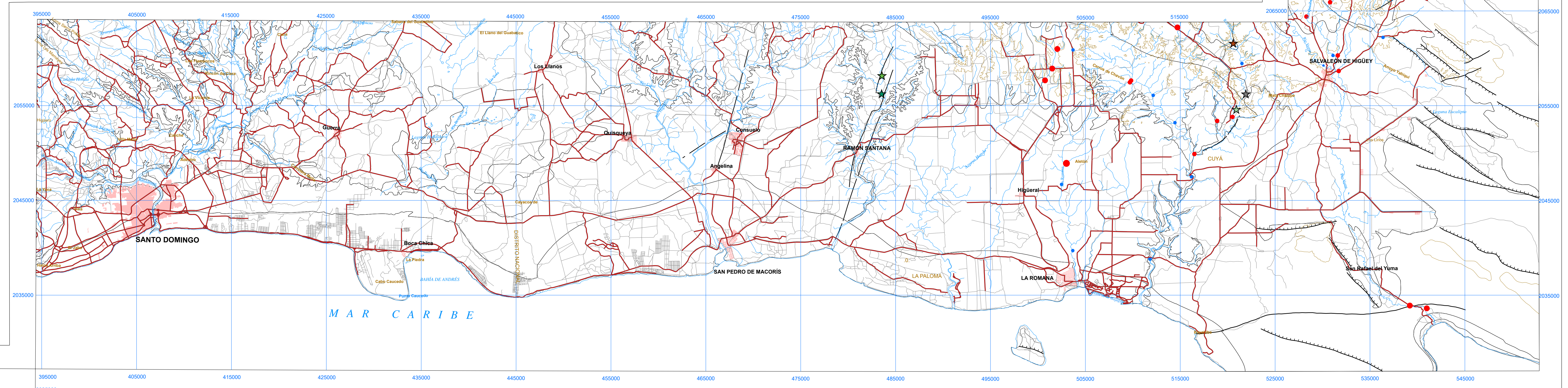
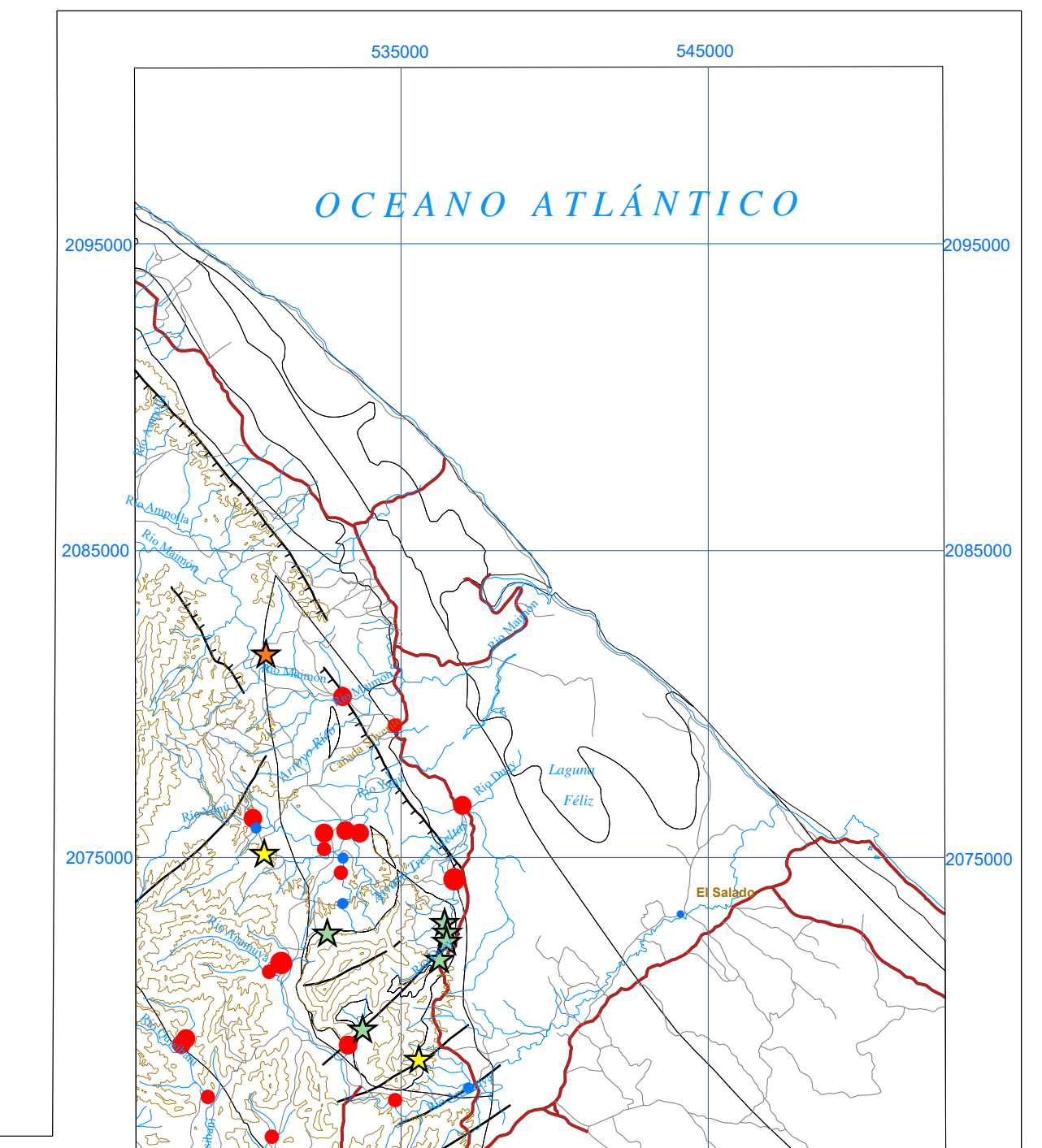
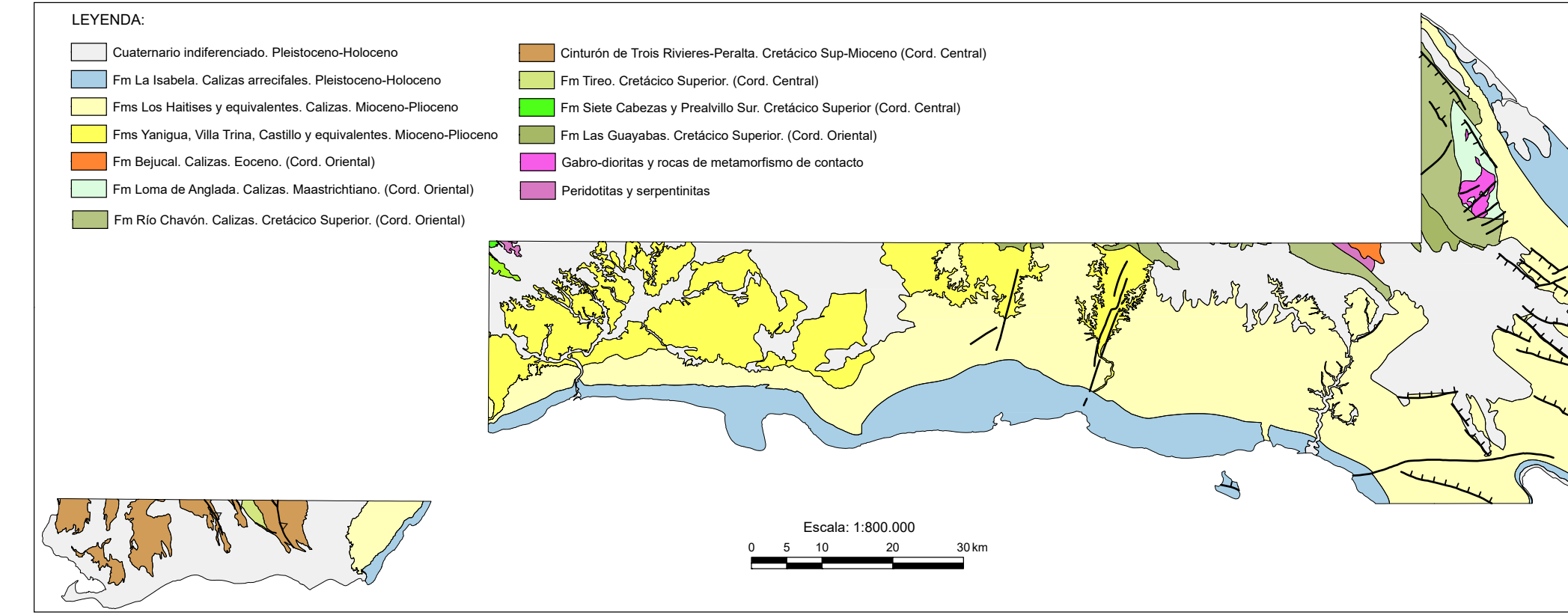


FINANCIADO POR EL PROGRAMA SYSMIN DE LA UNIÓN EUROPEA
AUTORIDAD CONTRATANTE: GOBIERNO DE LA REPÚBLICA DOMINICANA
ORDENADOR NACIONAL PARA LOS FONDOS EUROPEOS DE DESARROLLO

Hematites

Contenido (g/m²)

100%	●	426 - 807
95%	●	151 - 425
65%	●	83 - 150
35%	●	2 - 82
5%	●	0 - 1



SIGNOS CONVENCIONALES

- | | |
|-------------------------|------------------------------|
| ■ Núcleos de población | ★ Índices de mineralización: |
| — Vías de comunicación | ★ Cobre |
| — Contactos litológicos | ★ Oro |
| — Ríos y arroyos | ★ Plata |
| — Curvas de nivel | ★ Níquel |
| | ★ Hierro |
| | ★ Plomo |
| | ★ Cinc |
| | ★ Cuarzo |