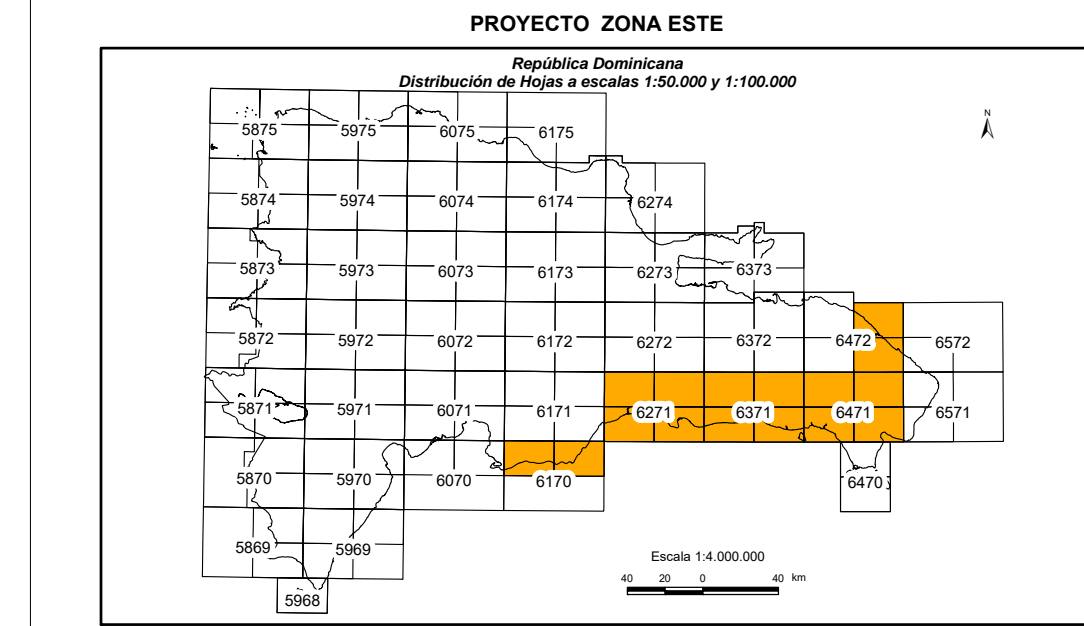


CARTOGRAFÍA GEOTEMÁTICA EN LA REPÚBLICA DOMINICANA

CARTOGRAFÍA Y EXPLORACIÓN GEOQUÍMICA



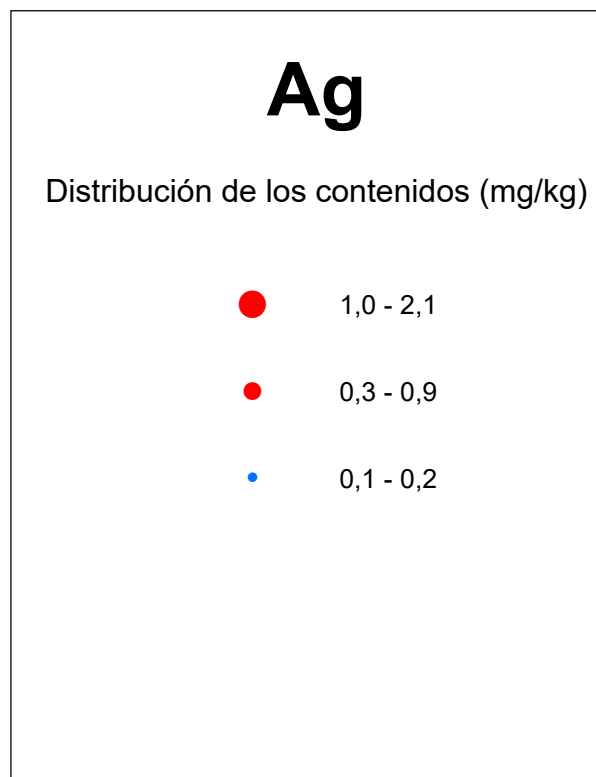
ANÁLISIS DE CONCENTRADOS
DE BATEAS

PLATA

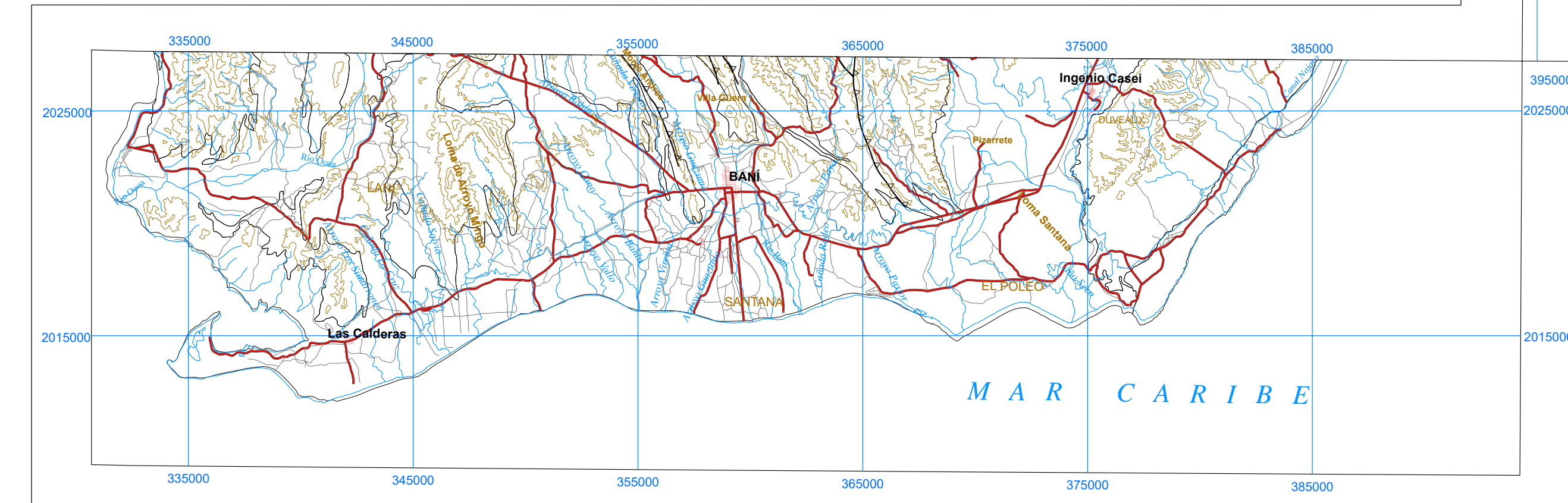
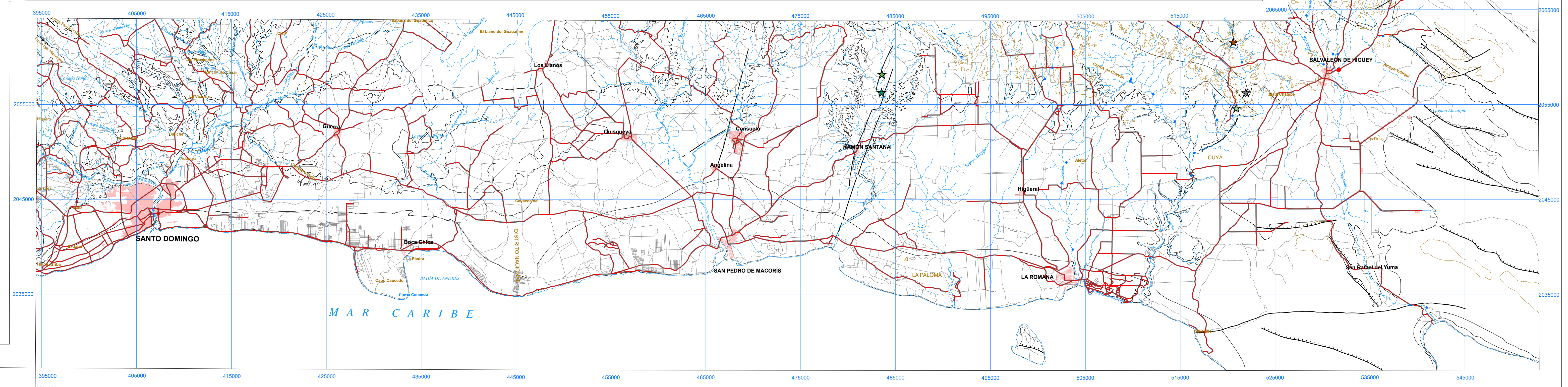
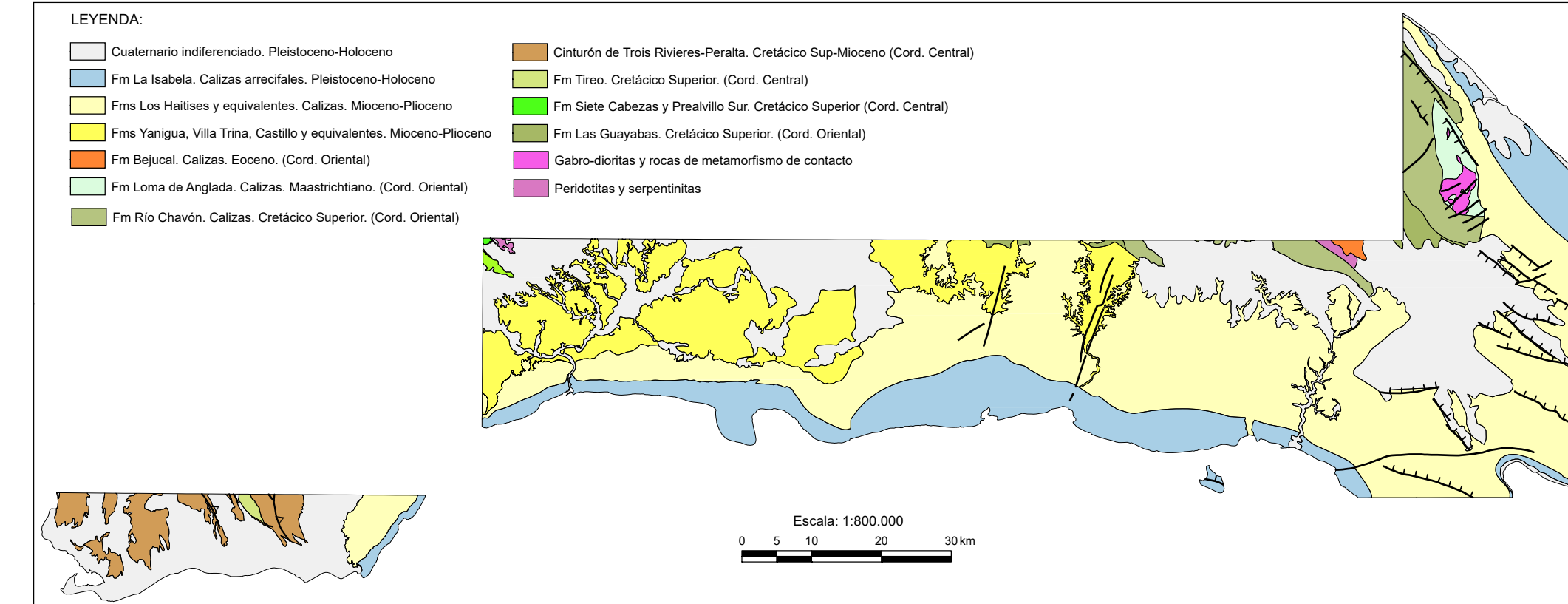
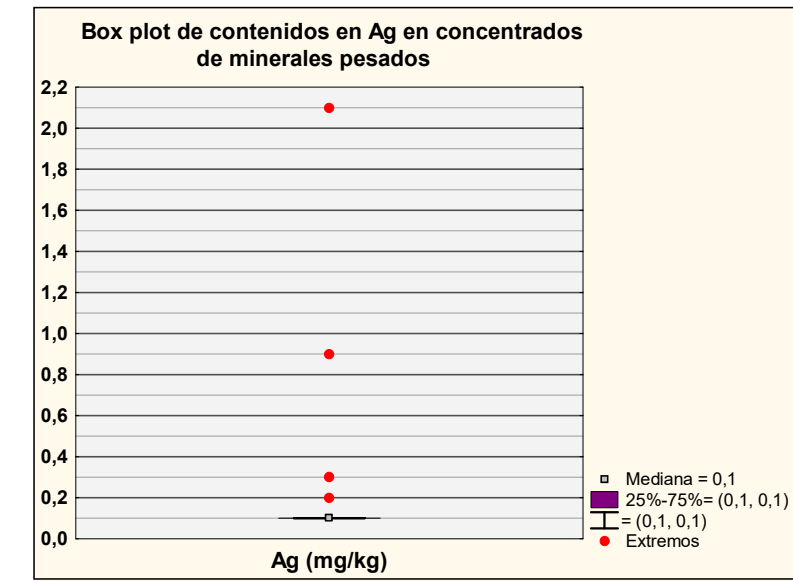
Mapa núm. 97



FINANCIADO POR EL PROGRAMA SYSMIN DE LA UNIÓN EUROPEA
AUTORIDAD CONTRATANTE: GOBIERNO DE LA REPÚBLICA DOMINICANA
ORDENADOR NACIONAL PARA LOS FONDOS EUROPEOS DE DESARROLLO

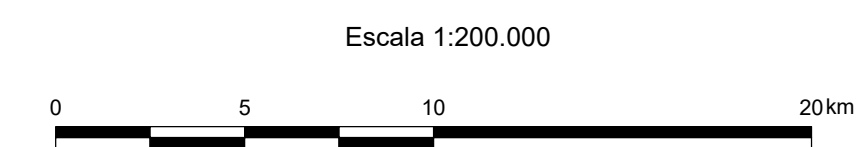


CARTOGRAFÍA GEOQUÍMICA DE LA REPÚBLICA DOMINICANA



- SÍMBOLOS CONVENCIONALES
- Núcleos de población
 - Vías de comunicación
 - Contactos litológicos
 - Ríos y arroyos
 - Curvas de nivel

- Indicadores de mineralización:
- ★ Cobre
 - ★ Oro
 - ★ Plata
 - ★ Níquel
 - ★ Hierro
 - ★ Plomo
 - ★ Cinc



Proyección y Cuadrícula U.T.M. - huso 19
Equidistancia de las curvas de nivel 100 metros
Adaptación y base: Mapa Topográfico 1:50.000
Hoja del Instituto Geográfico Universitario, actualizada en el año 1965-66
Digitalizada por la Dirección Nacional de Recursos Naturales
DIRENA, del Ministerio de Agricultura (MA)