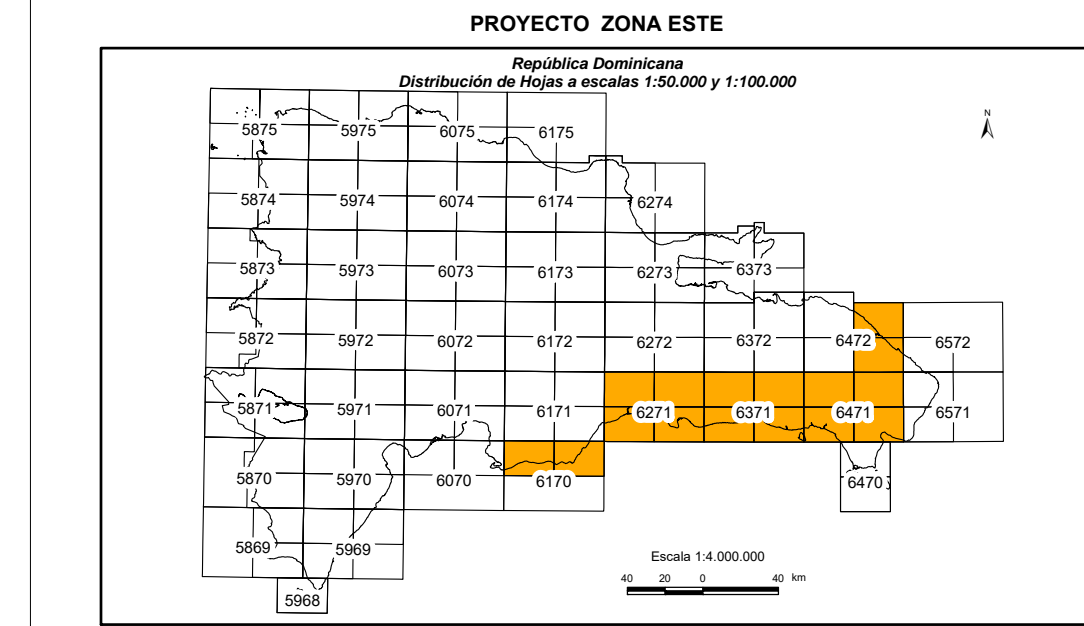


CARTOGRAFÍA GEOTEMÁTICA EN LA REPÚBLICA DOMINICANA

CARTOGRAFÍA Y EXPLORACIÓN GEOQUÍMICA



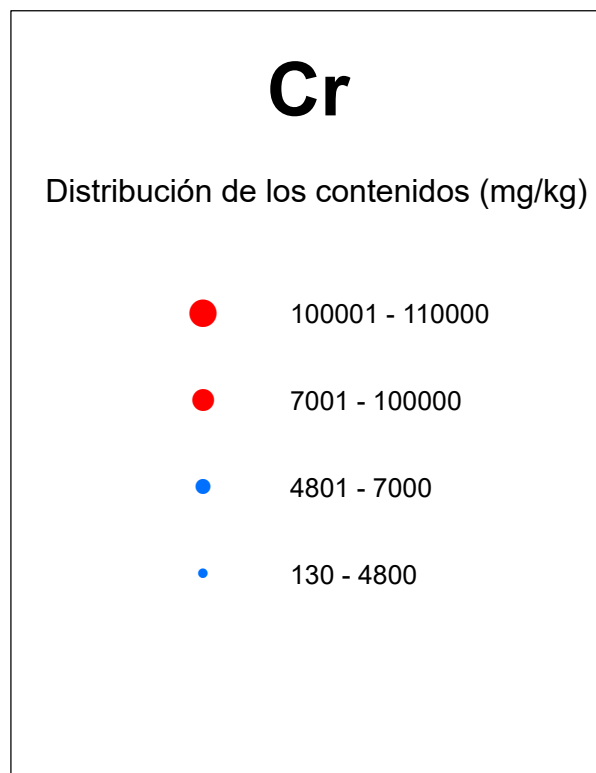
ANÁLISIS DE CONCENTRADOS DE BATEAS

CROMO

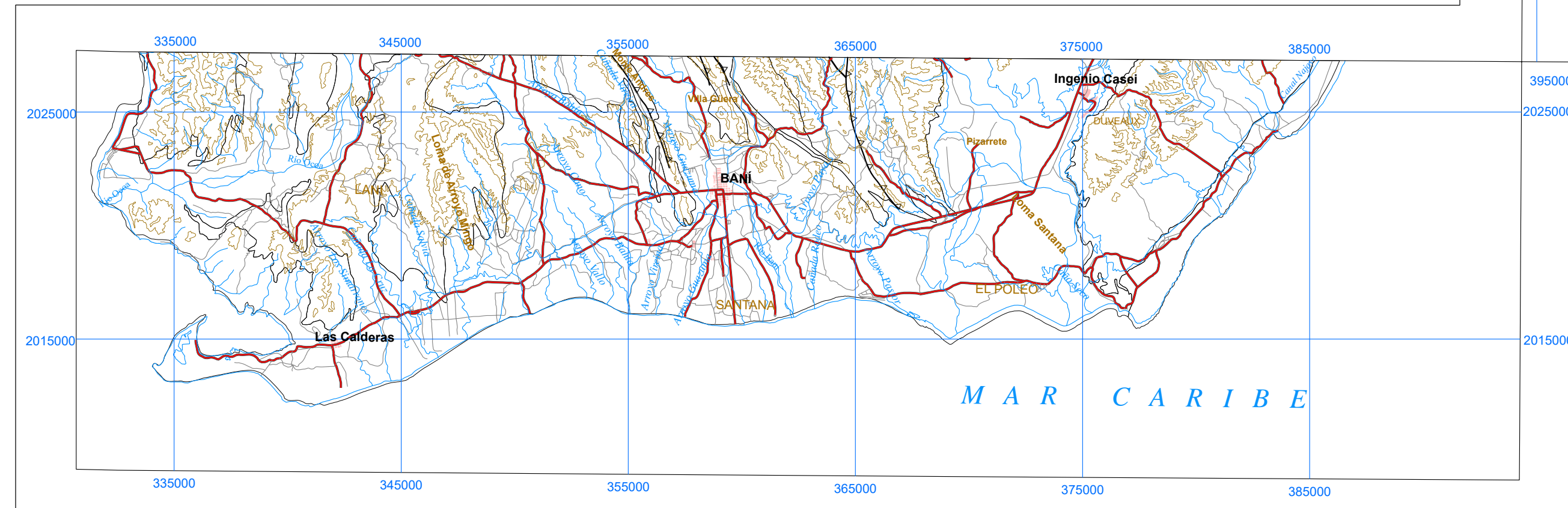
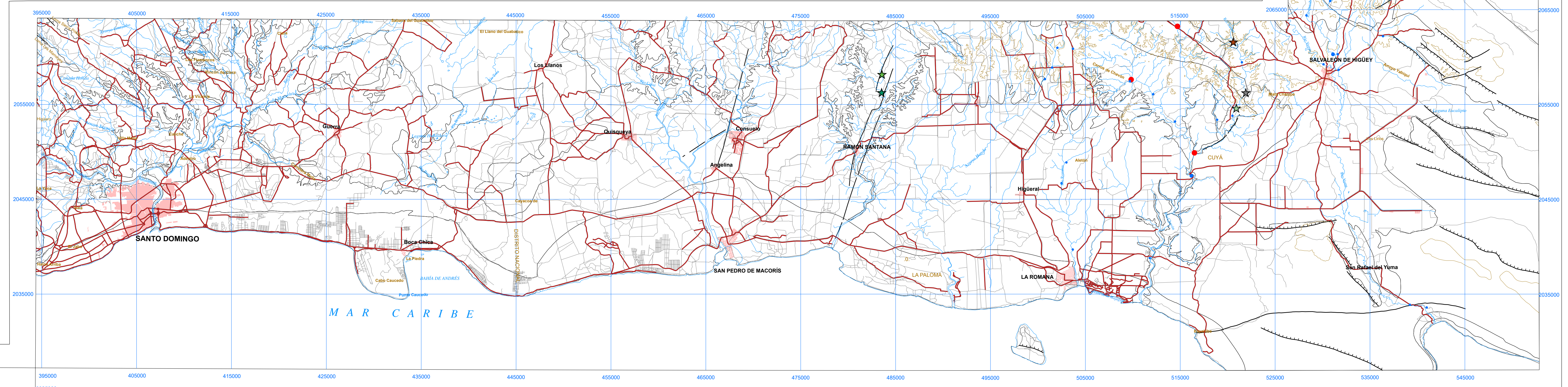
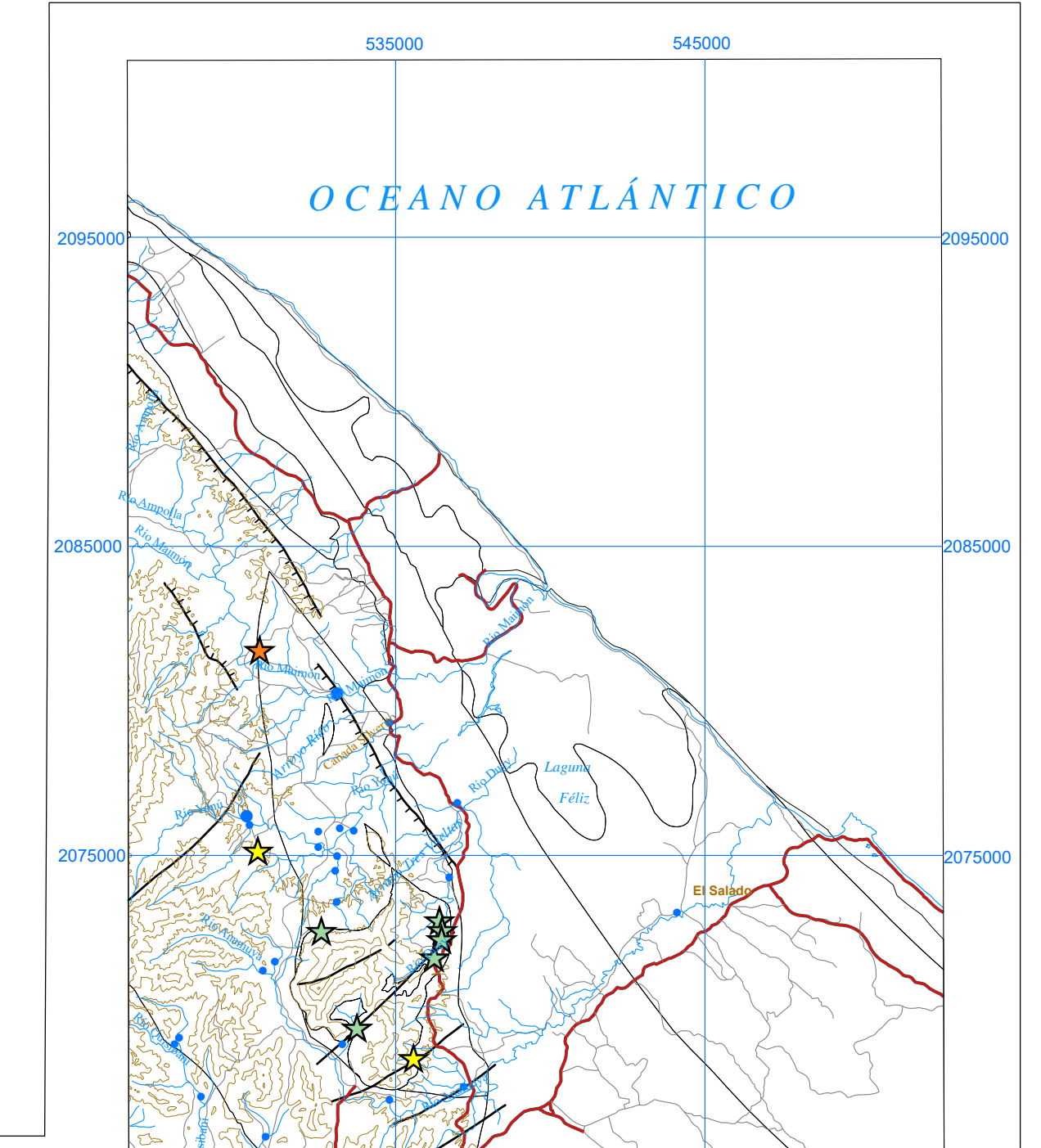
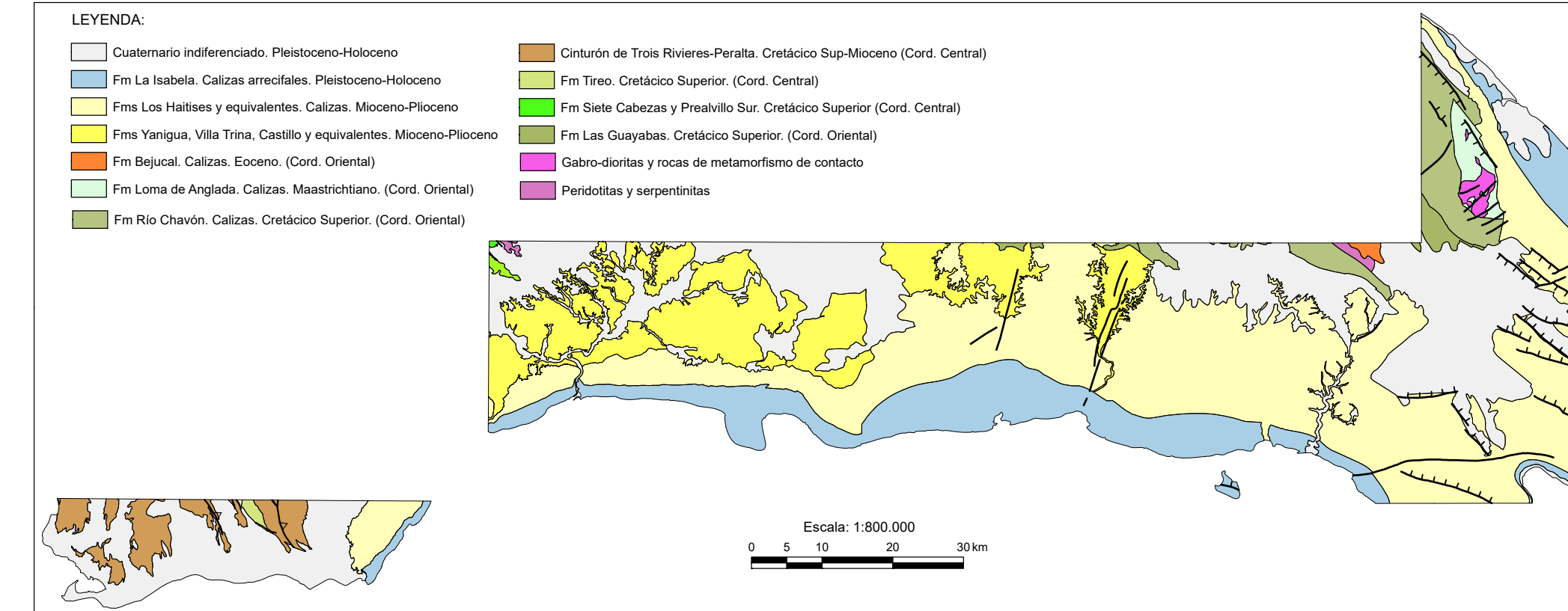
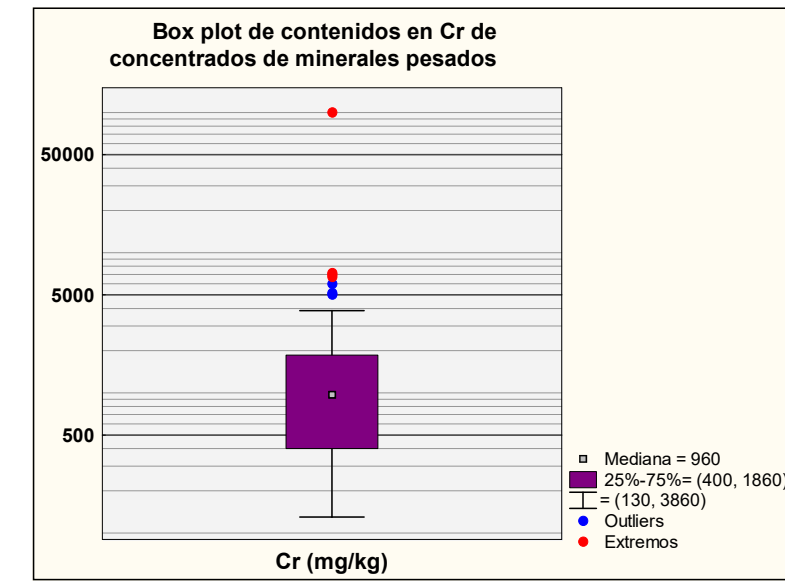
Mapa núm. 102



FINANCIADO POR EL PROGRAMA SYSMIN DE LA UNIÓN EUROPEA
AUTORIDAD CONTRATANTE: GOBIERNO DE LA REPÚBLICA DOMINICANA
ORDENADOR NACIONAL PARA LOS FONDOS EUROPEOS DE DESARROLLO



CARTOGRAFÍA GEOQUÍMICA DE LA REPÚBLICA DOMINICANA

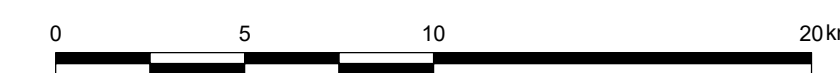


SÍMBOLOS CONVENCIONALES

- Núcleos de población
- Vías de comunicación
- Contactos litológicos
- Ríos y arroyos
- Curvas de nivel

- Indicadores de mineralización:
- ★ Cobre
 - ★ Oro
 - ★ Plata
 - ★ Níquel
 - ★ Hierro
 - ★ Plutonio
 - ★ Cuarzo

Escala 1:200,000



Proyección y Cuadrícula U.T.M. - huso 19
Equidistancia de las curvas de nivel 100 metros
Adaptación y base: Mapa Topográfico 1:50,000
Hoja del Instituto Geográfico Universitario, actualizada en el año 1965-66
Digitalizada por la Dirección Nacional de Recursos Naturales
DIRENA, del Ministerio de Agricultura (MA)