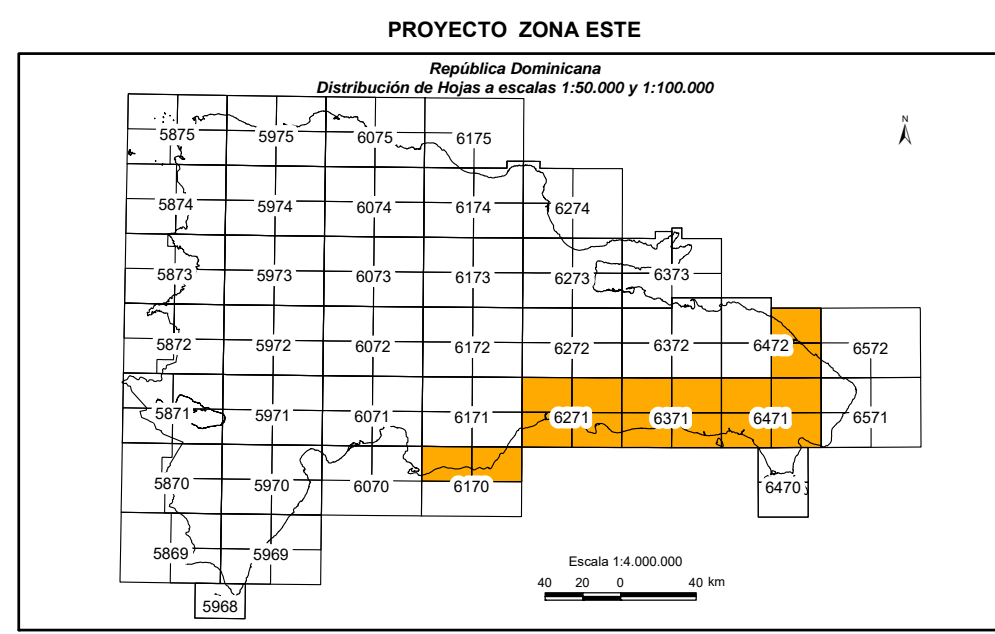


**CARTOGRAFÍA GEOTEMÁTICA  
EN LA REPÚBLICA DOMINICANA  
CARTOGRAFÍA Y EXPLORACIÓN GEOQUÍMICA**

**CARTOGRAFÍA GEOQUÍMICA DE LA REPÚBLICA DOMINICANA**



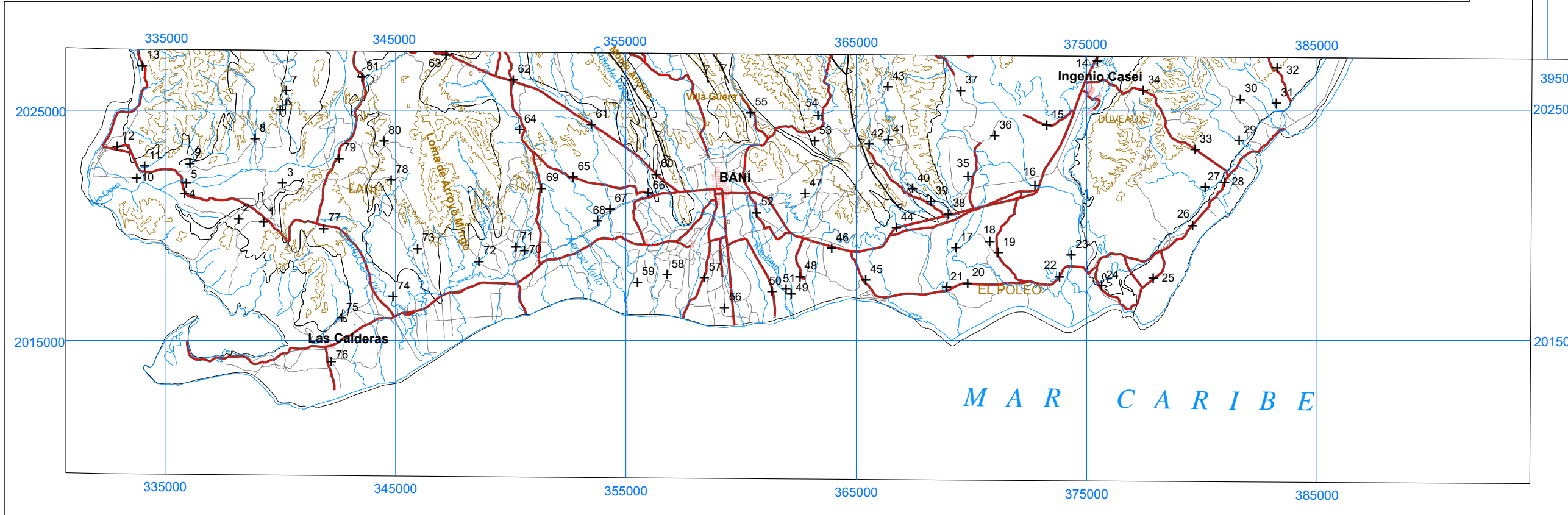
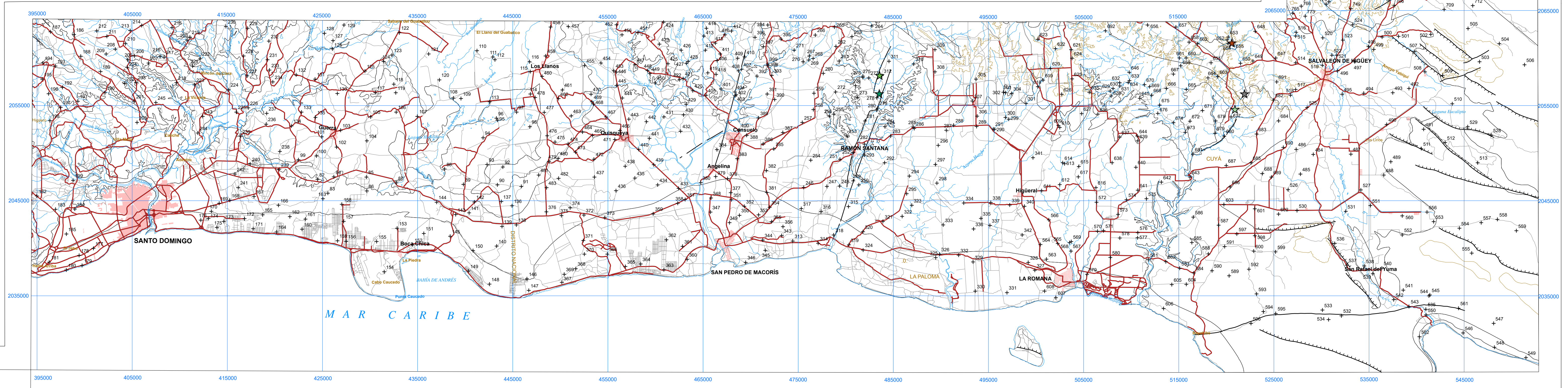
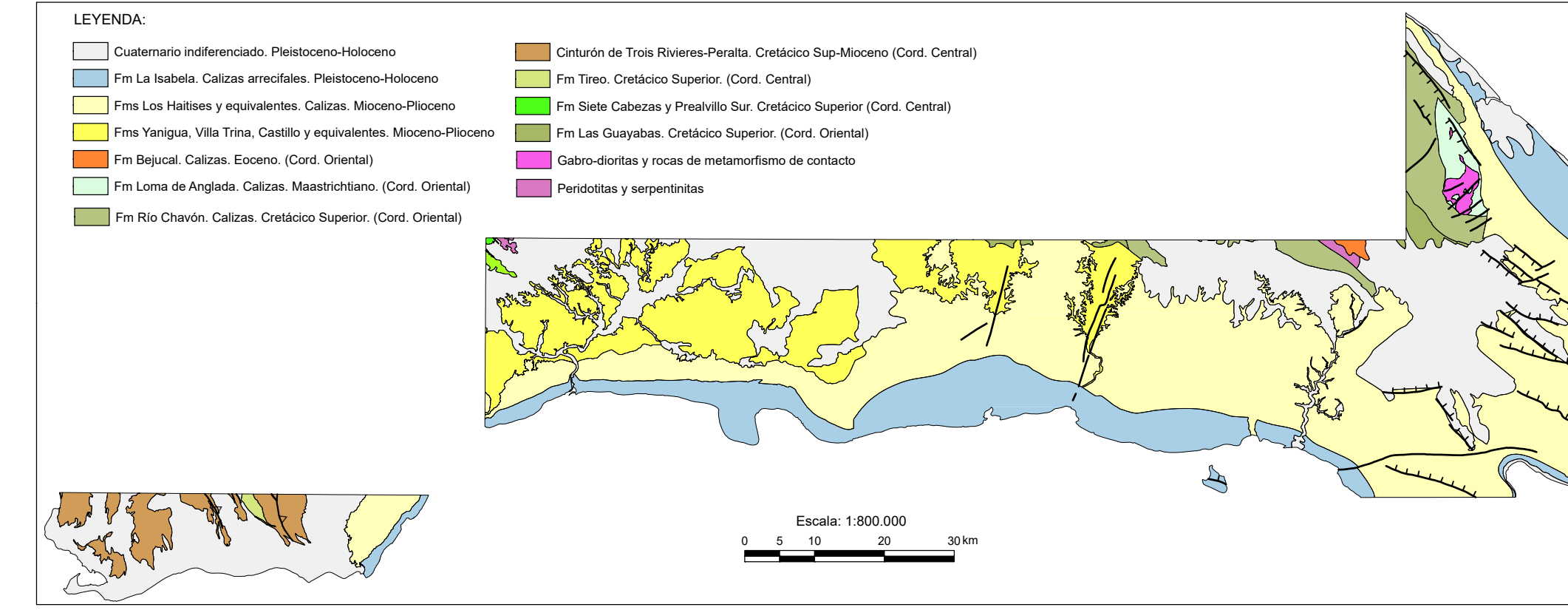
Geoquímica de Sedimentos de Arroyos

**MAPA DE SITUACIÓN  
DE MUESTRAS**

Mapa núm. 1

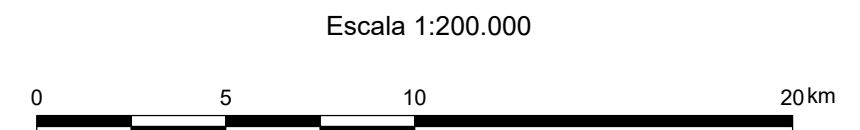


FINANCIADO POR EL PROGRAMA SYSMIN DE LA UNIÓN EUROPEA  
AUTORIDAD CONTRATANTE: GOBIERNO DE LA REPÚBLICA DOMINICANA  
ORDENADOR NACIONAL PARA LOS FONDOS EUROPEOS DE DESARROLLO



- SIGNOS CONVENCIONALES
- ▲ Núcleos de población
  - Vías de comunicación
  - Contornos litológicos
  - Ríos y arroyos
  - Curvas de nivel
  - + Muestras de sedimentos

- Indicadores de mineralización:
- ★ Cobre
  - ★ Oro
  - ★ Plata
  - ★ Níquel
  - ★ Hierro
  - ★ Plomo
  - ★ Cinc
  - ★ Cuarzo



Proyección y Cuadrícula U.T.M. - huso 19  
Equidistancia de las curvas de nivel 100 metros  
Adaptación y base: Mapa Topográfico 1:50.000  
Hoja del Instituto Geográfico Universitario, actualizada en el año 1965-66  
Digitalizada por la Dirección Nacional de Inventario de Recursos Naturales  
DIRENA, del Ministerio de Agricultura (MA)