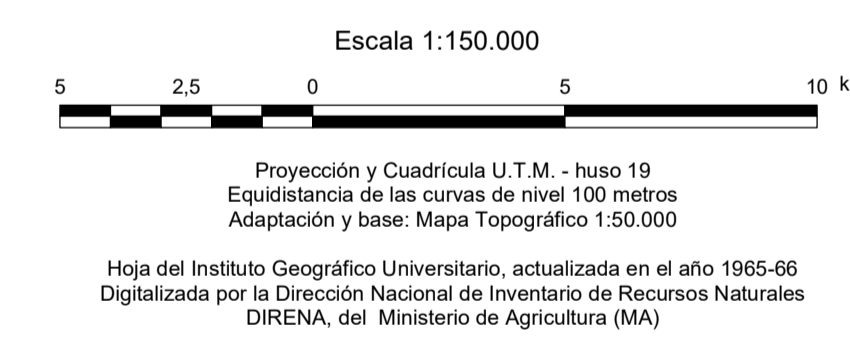
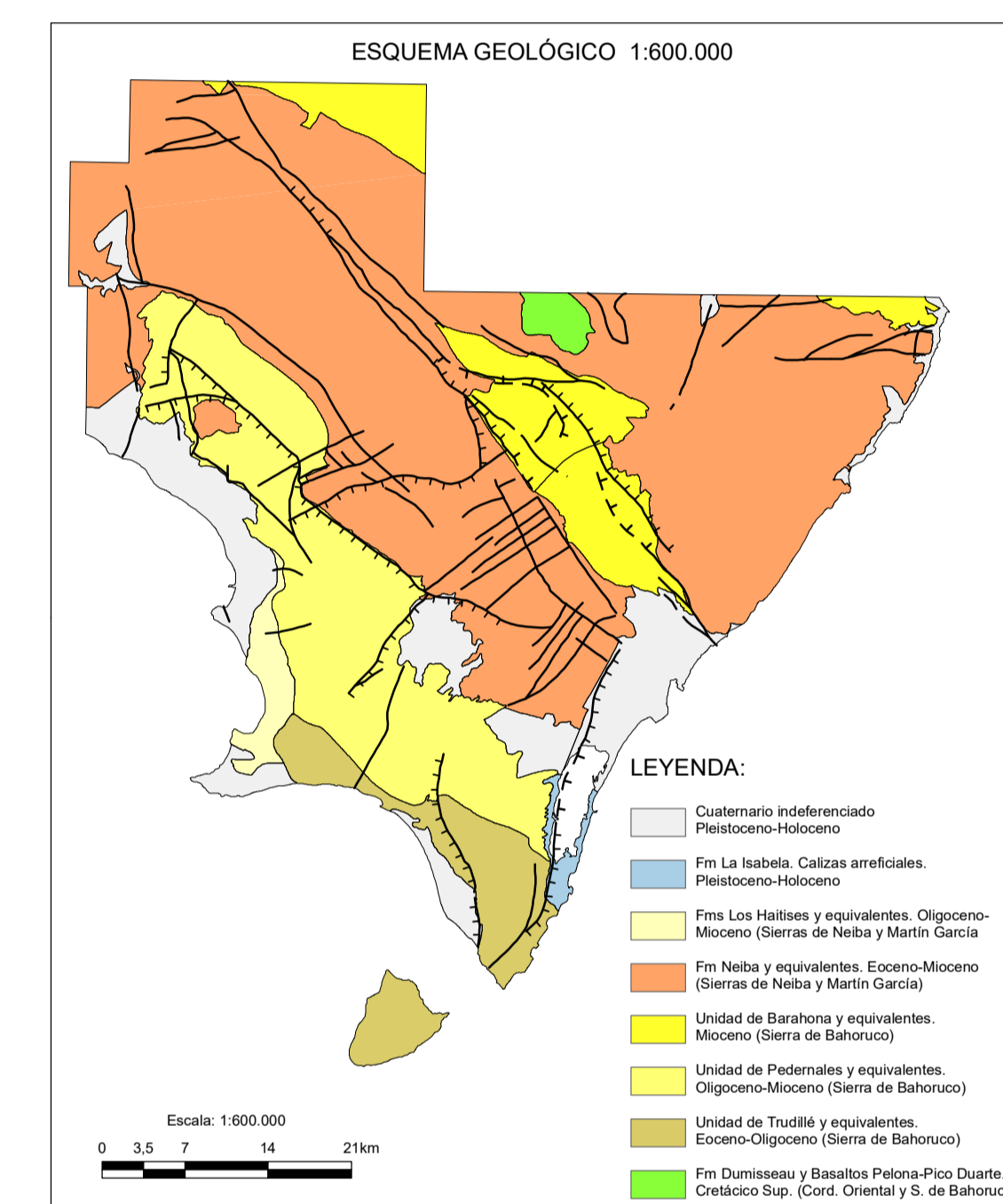
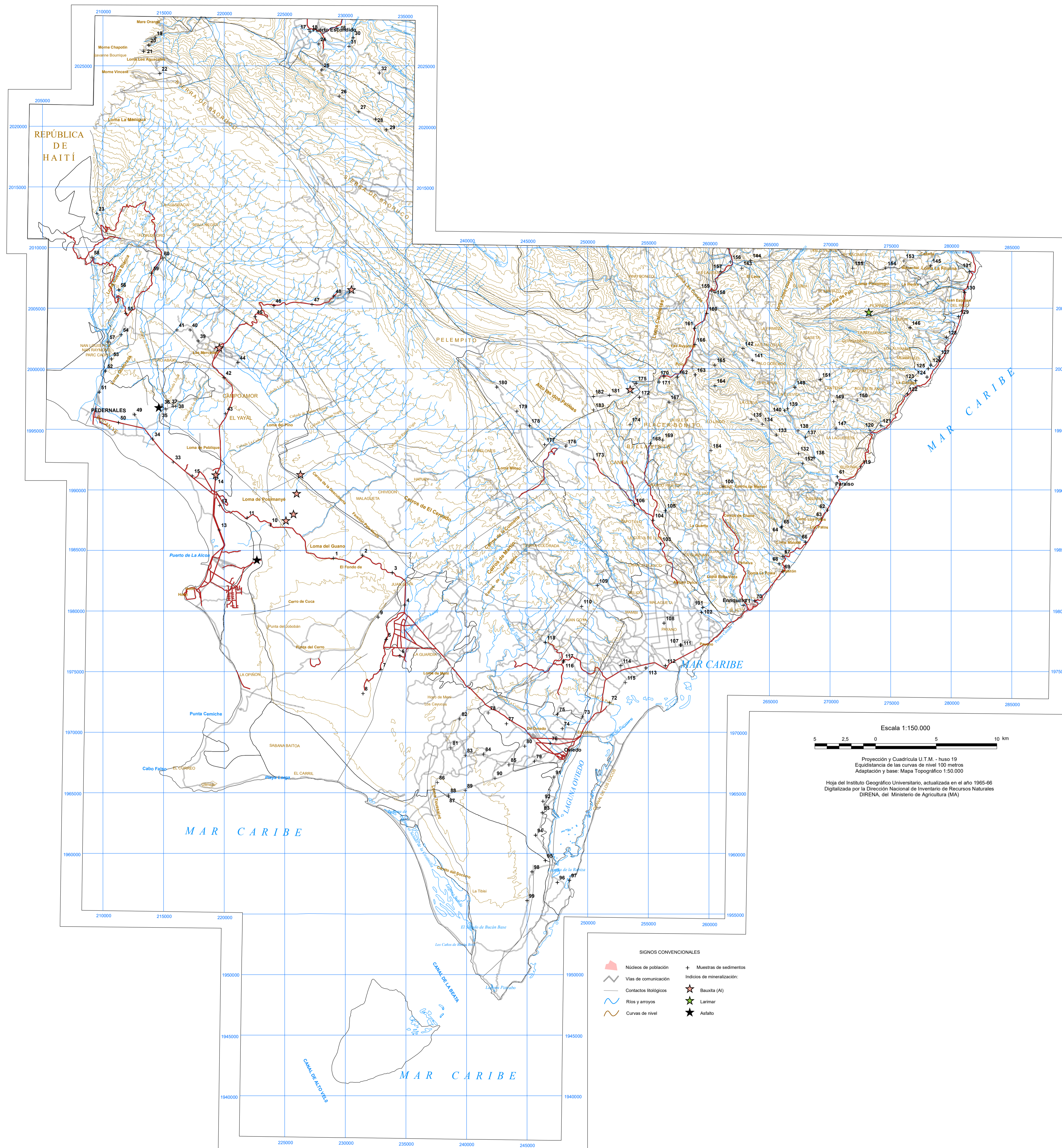


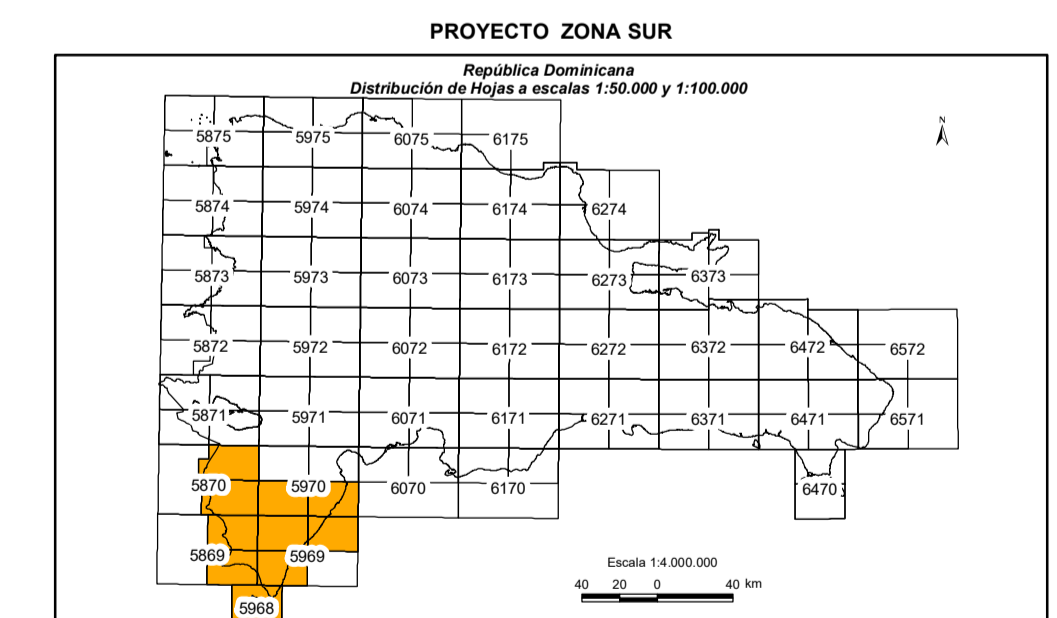
# CARTOGRAFÍA GEOQUÍMICA DE LA REPÚBLICA DOMINICANA



Hoja del Instituto Geográfico Universitario, actualizada en el año 1965-66  
Digitalizada por la Dirección Nacional de Inventario de Recursos Naturales  
DIRENA, del Ministerio de Agricultura (MA)

- SIGNOS CONVENCIONALES**
- Núcleos de población
  - Vías de comunicación
  - Contactos litológicos
  - Ríos y arroyos
  - Curvas de nivel
  - Muestras de sedimentos
  - Indicios de mineralización:
  - Bauxita (A)
  - Lanjar
  - Asfalto

## CARTOGRAFÍA GEOTEMÁTICA EN LA REPÚBLICA DOMINICANA CARTOGRAFÍA Y EXPLORACIÓN GEOQUÍMICA



Geoquímica de Sedimentos de Arroyos

### MAPA DE SITUACIÓN DE MUESTRAS

Mapa núm. 1



FINANCIADO POR EL PROGRAMA SYSMIN DE LA UNIÓN EUROPEA  
AUTORIDAD CONTRATANTE: GOBIERNO DE LA REPÚBLICA DOMINICANA  
ORDENADOR NACIONAL PARA LOS FONDOS EUROPEOS DE DESARROLLO