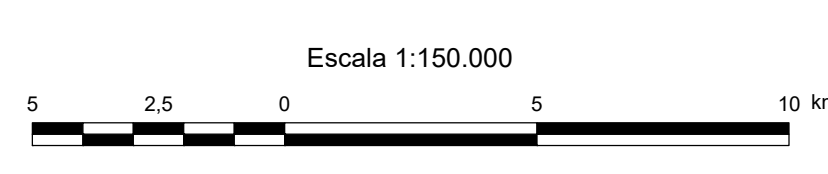
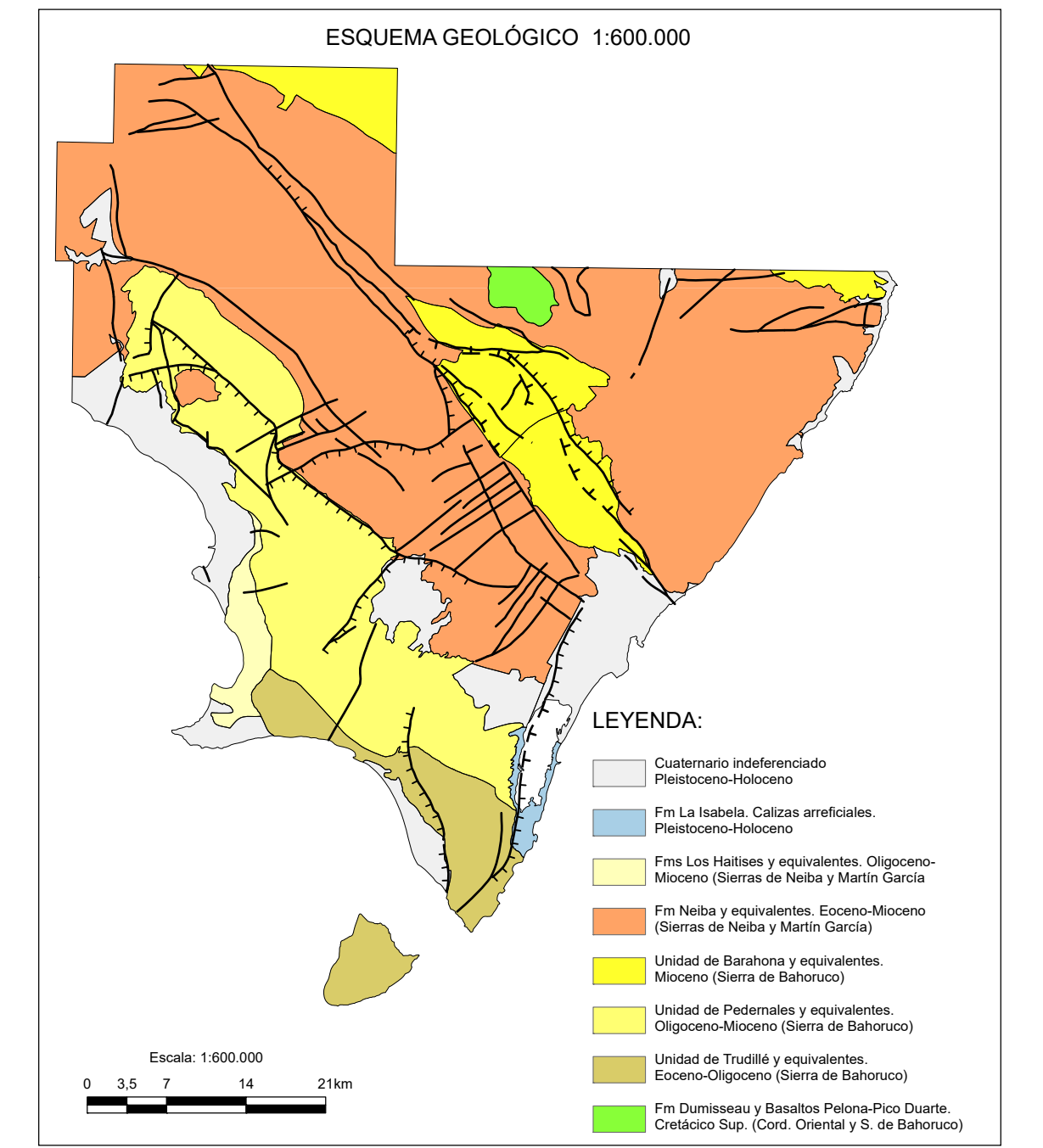
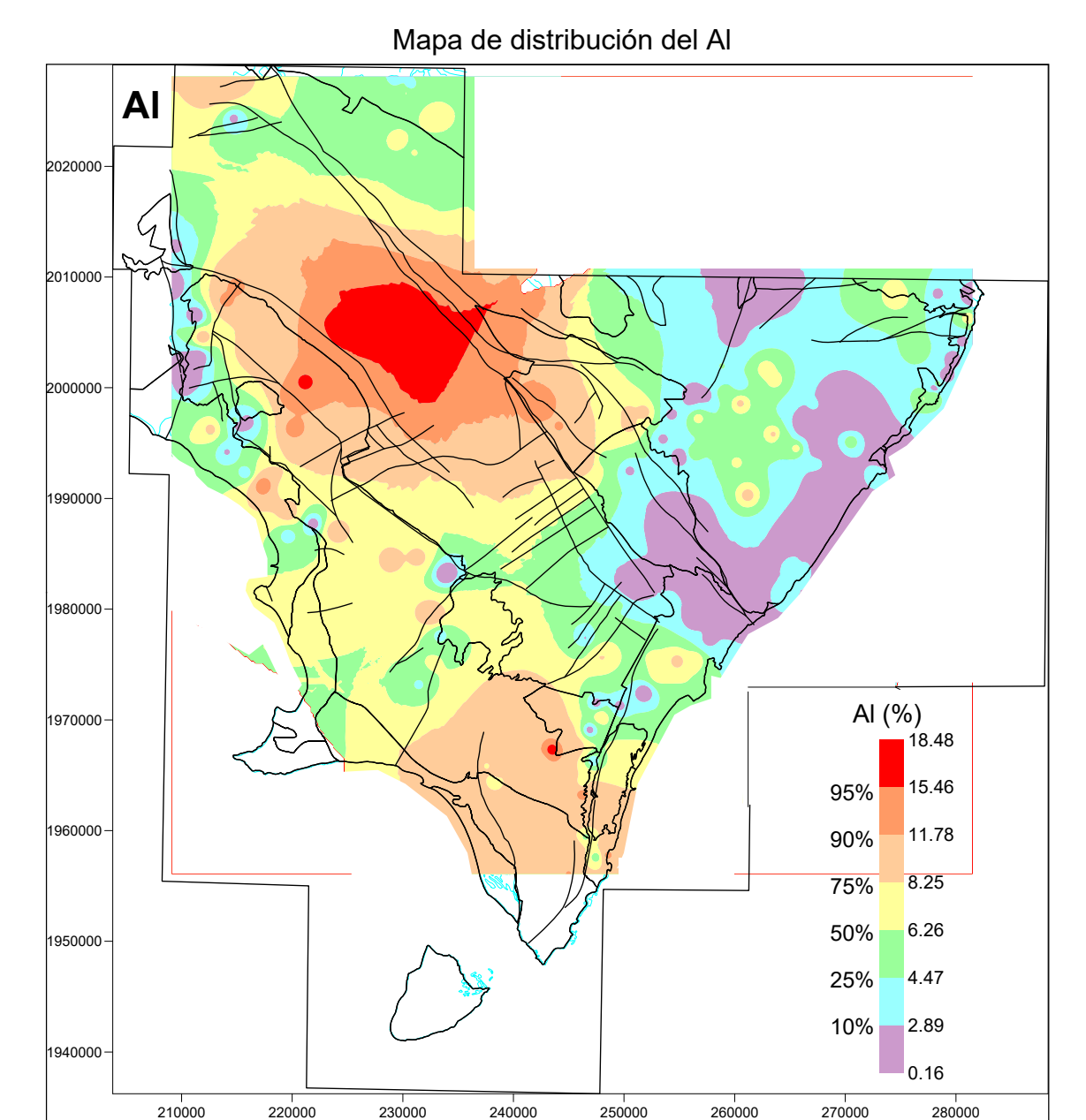
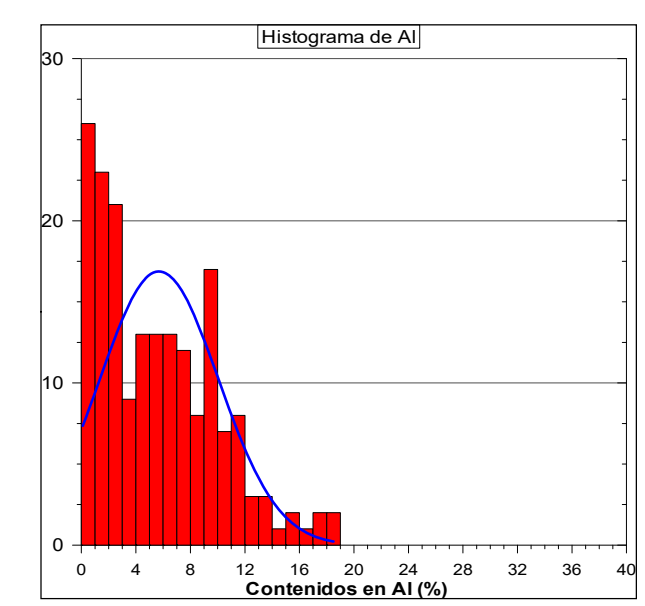
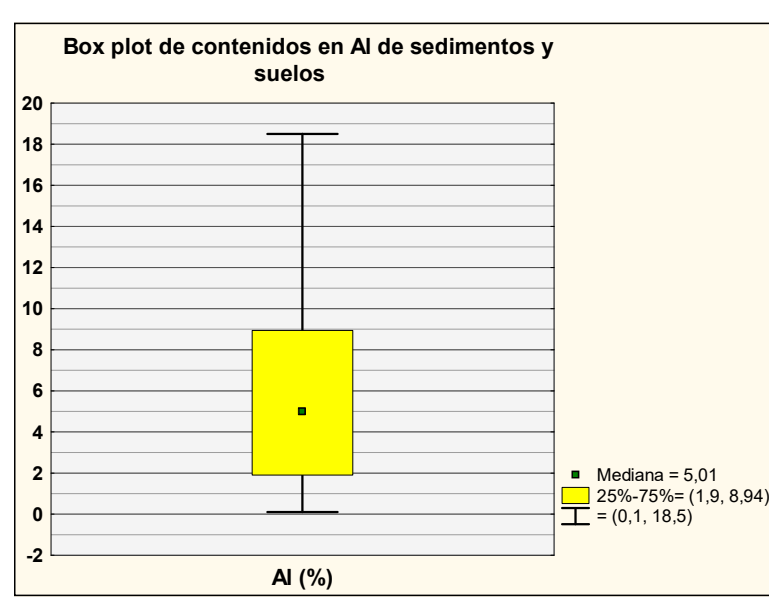
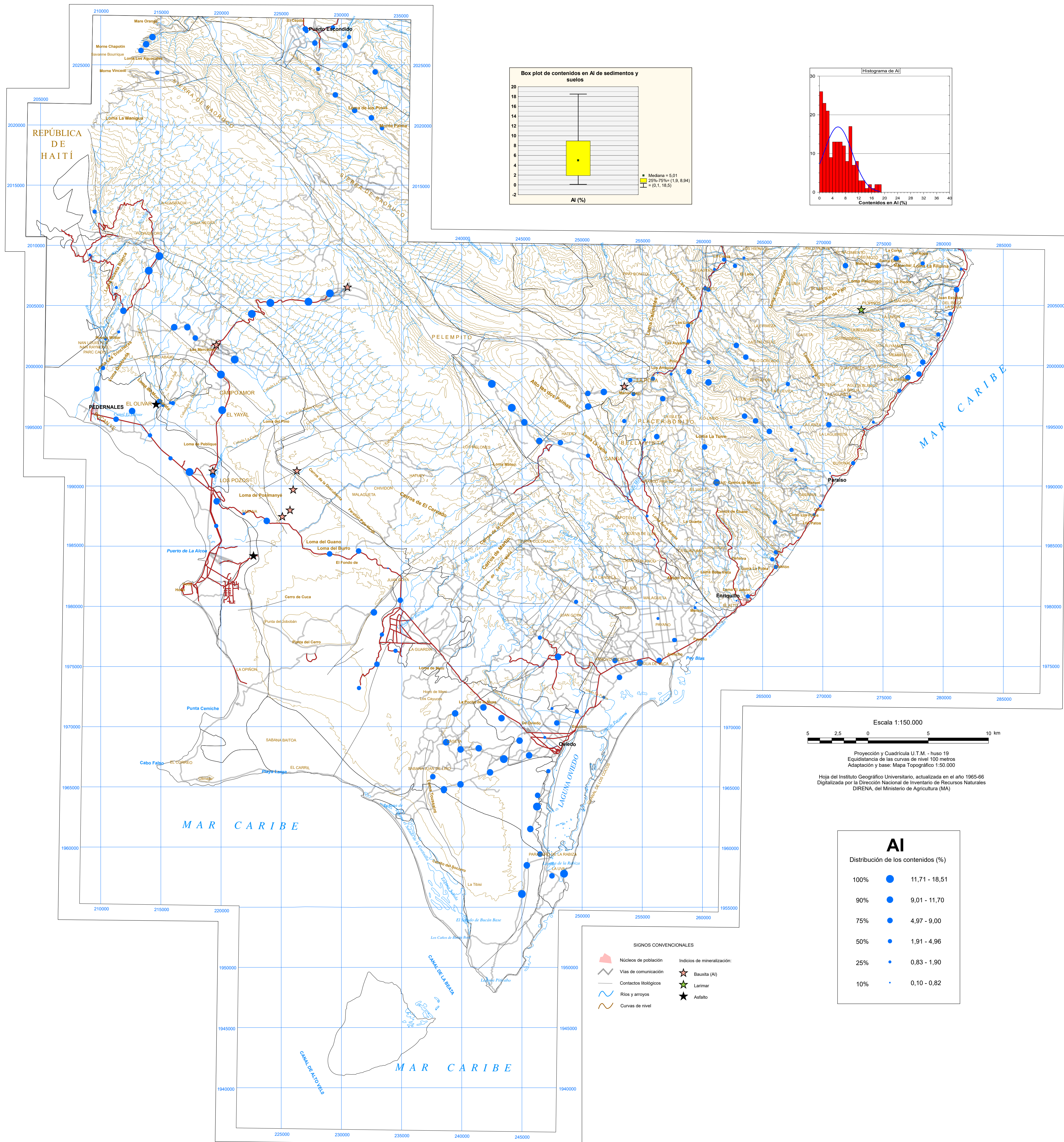


CARTOGRAFÍA GEOQUÍMICA DE LA REPÚBLICA DOMINICANA



Proyección y Cuadrícula U.T.M. - huso 19
Equidistancia de las curvas de nivel 100 metros
Adaptación y base: Mapa Topográfico 1:50.000

Hoja del Instituto Geográfico Universitario, actualizada en el año 1965-66
Digitalizada por la Dirección Nacional de Inventario de Recursos Naturales
DIRENA, del Ministerio de Agricultura (MA)

AI

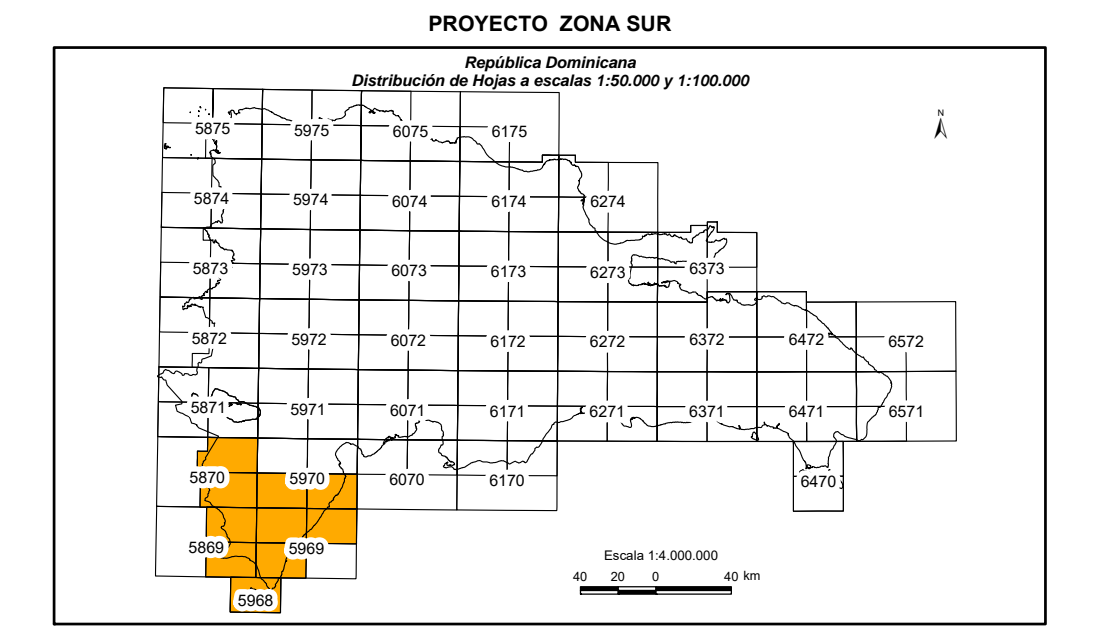
Distribución de los contenidos (%)

100%	●	11,71 - 18,51
90%	●	9,01 - 11,70
75%	●	4,97 - 9,00
50%	●	1,91 - 4,96
25%	●	0,83 - 1,90
10%	●	0,10 - 0,82

- SÍMBOLOS CONVENCIONALES**
- Núcleos de población
 - Vías de comunicación
 - Contactos litológicos
 - Ríos y arroyos
 - Curvas de nivel
 - Indicadores de mineralización:
 - Bauxita (Al)
 - Larimar
 - Asfalto

CARTOGRAFÍA GEOTEMÁTICA EN LA REPÚBLICA DOMINICANA

CARTOGRAFÍA Y EXPLORACIÓN GEOQUÍMICA



Geoquímica de Sedimentos de Arroyos

MAPA DE DISTRIBUCIÓN DEL ALUMINIO

Mapa núm. 3