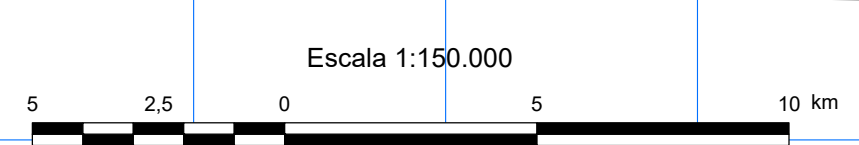
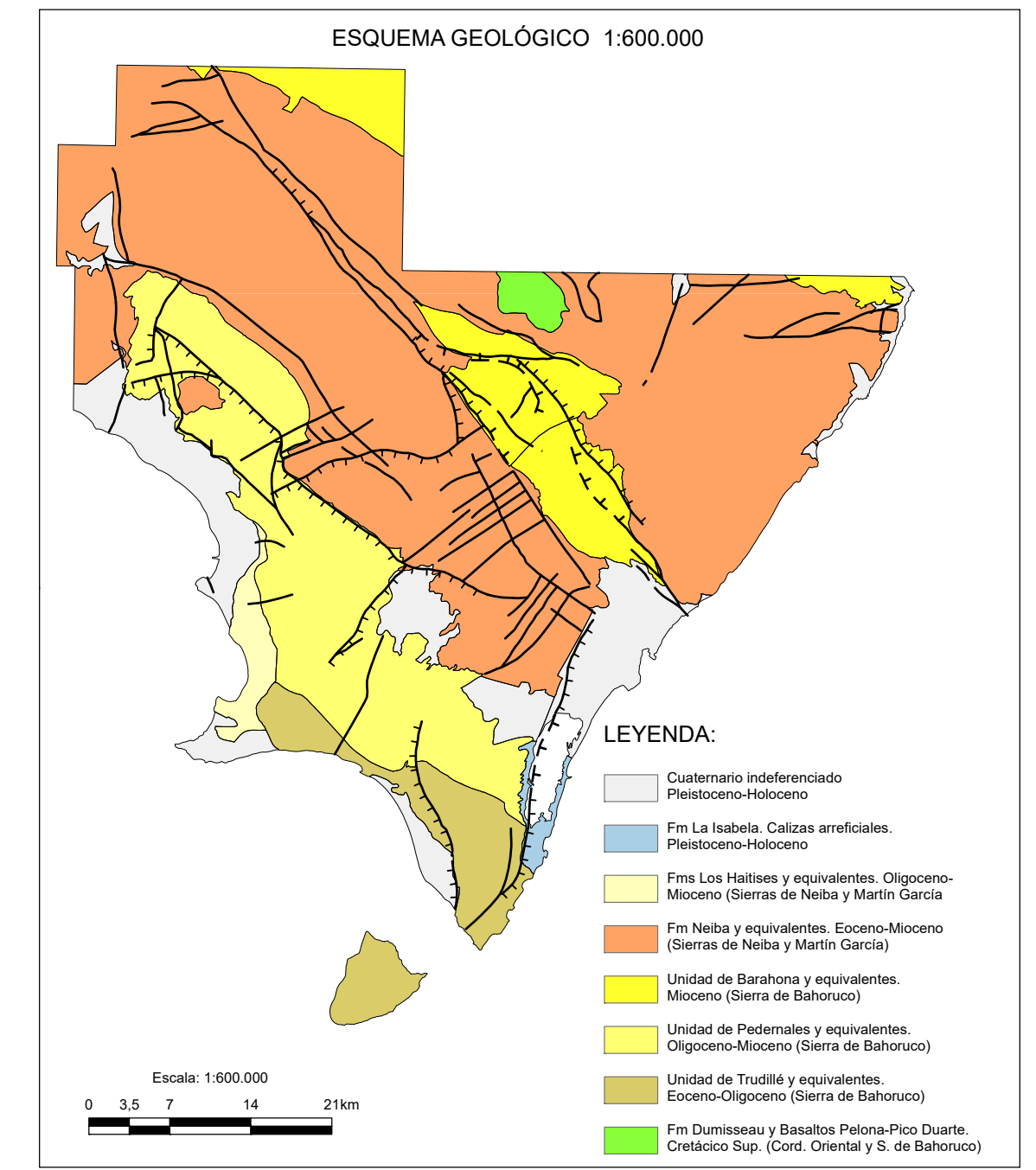
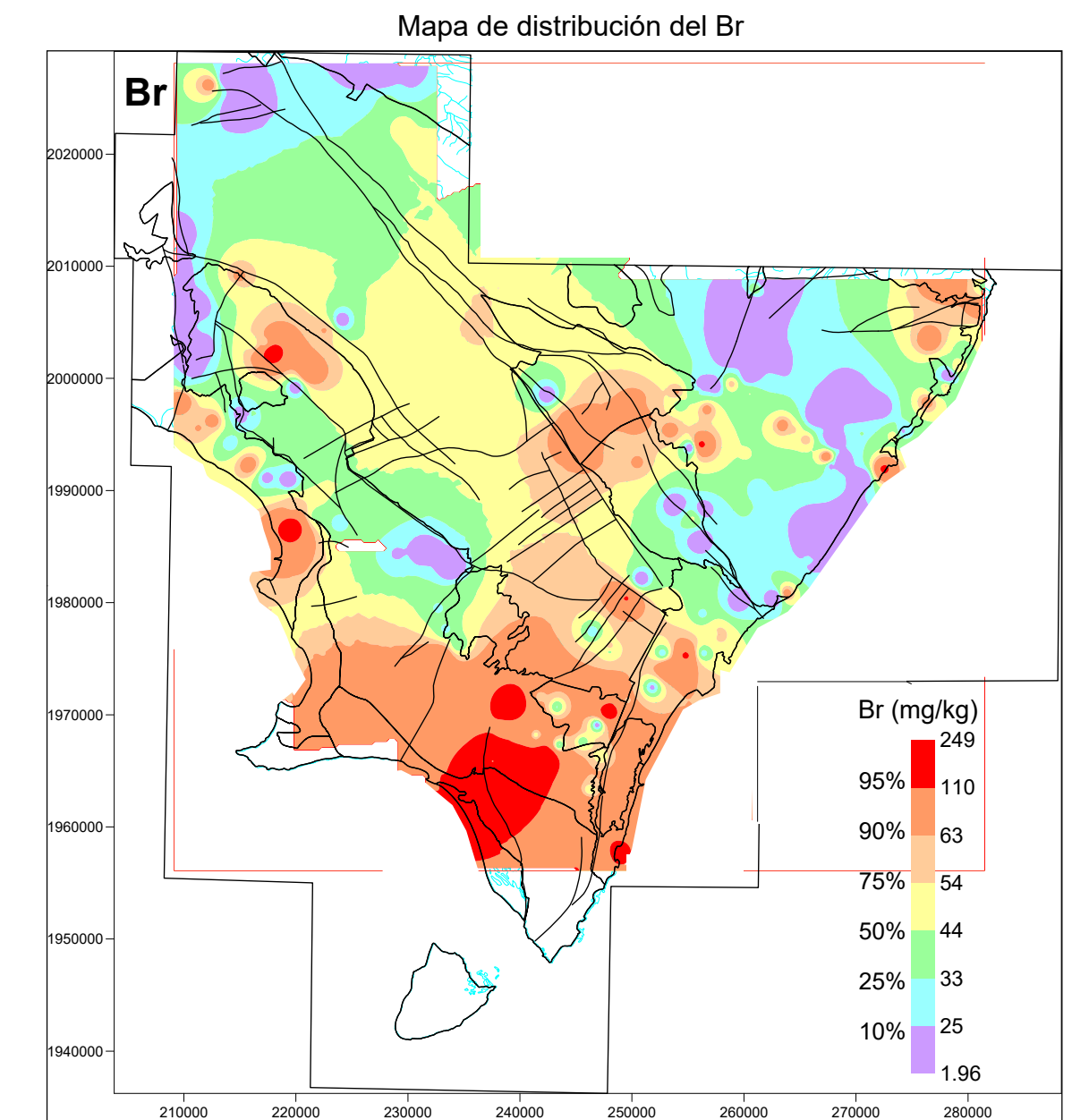
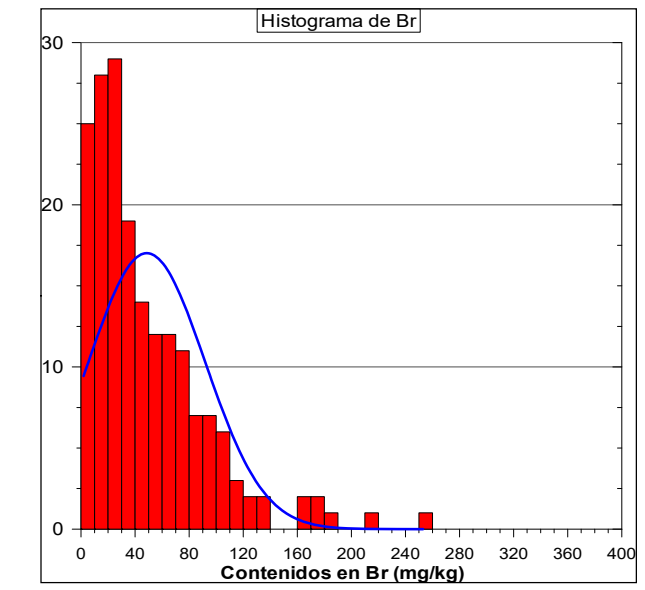
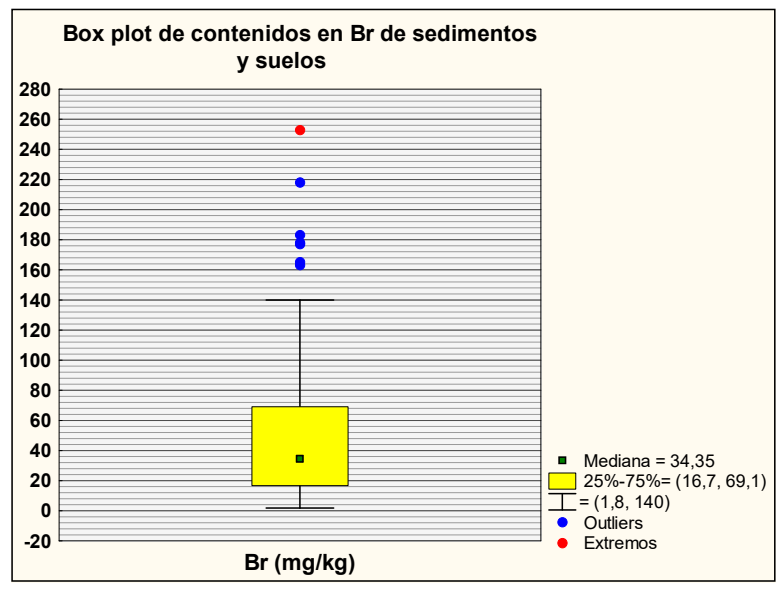
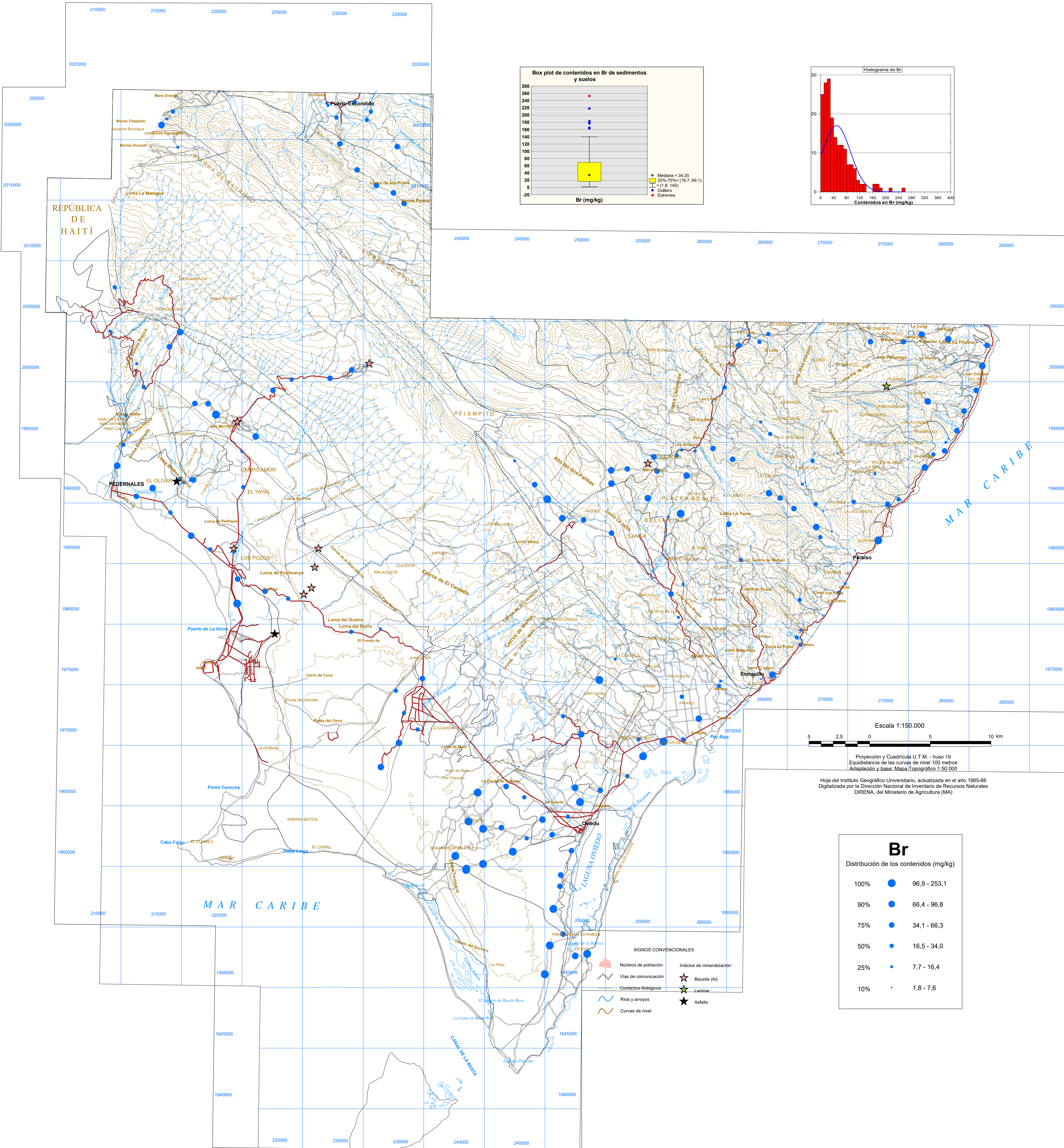


CARTOGRAFÍA GEOQUÍMICA DE LA REPÚBLICA DOMINICANA



Proyección y Cuadrícula U.T.M. - huso 19
Equidistancia de las curvas de nivel 100 metros
Adaptación y base: Mapa Topográfico 1:50.000

Hoja del Instituto Geográfico Universitario, actualizada en el año 1965-66
Digitalizada por la Dirección Nacional de Inventario de Recursos Naturales
DIRENA, del Ministerio de Agricultura (MA)

Br

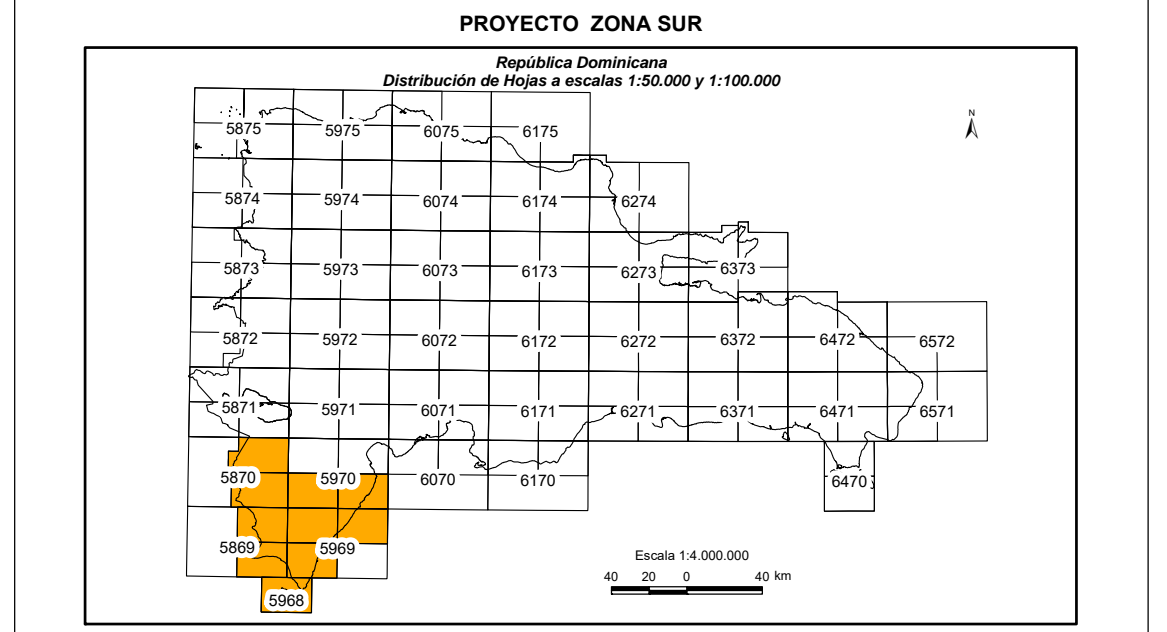
Distribución de los contenidos (mg/kg)

100%	●	96,9 - 253,1
90%	●	66,4 - 96,8
75%	●	34,1 - 66,3
50%	●	16,5 - 34,0
25%	●	7,7 - 16,4
10%	●	1,8 - 7,6

- SIGNOS CONVENCIONALES**
- Núcleos de población
 - Vías de comunicación
 - Contactos litológicos
 - Ríos y arroyos
 - Curvas de nivel
 - Indicadores de mineralización:
 - Bauxita (Al)
 - Lanzar
 - Asfalto

CARTOGRAFÍA GEOTEMÁTICA EN LA REPÚBLICA DOMINICANA

CARTOGRAFÍA Y EXPLORACIÓN GEOQUÍMICA



Geoquímica de Sedimentos de Arroyos

MAPA DE DISTRIBUCIÓN DEL BROMO

Mapa núm. 9

FINANCIADO POR EL PROGRAMA SYSDIN DE LA UNIÓN EUROPEA
AUTORIDAD CONTRATANTE: GOBIERNO DE LA REPÚBLICA DOMINICANA
ORDENADOR NACIONAL PARA LOS FONDOS EUROPEOS DE DESARROLLO