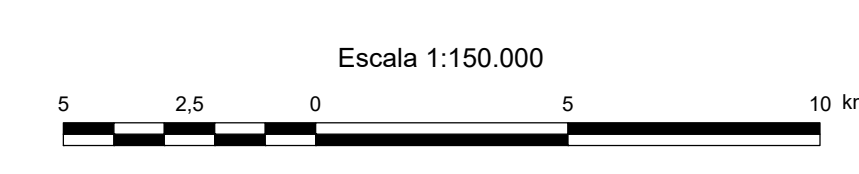
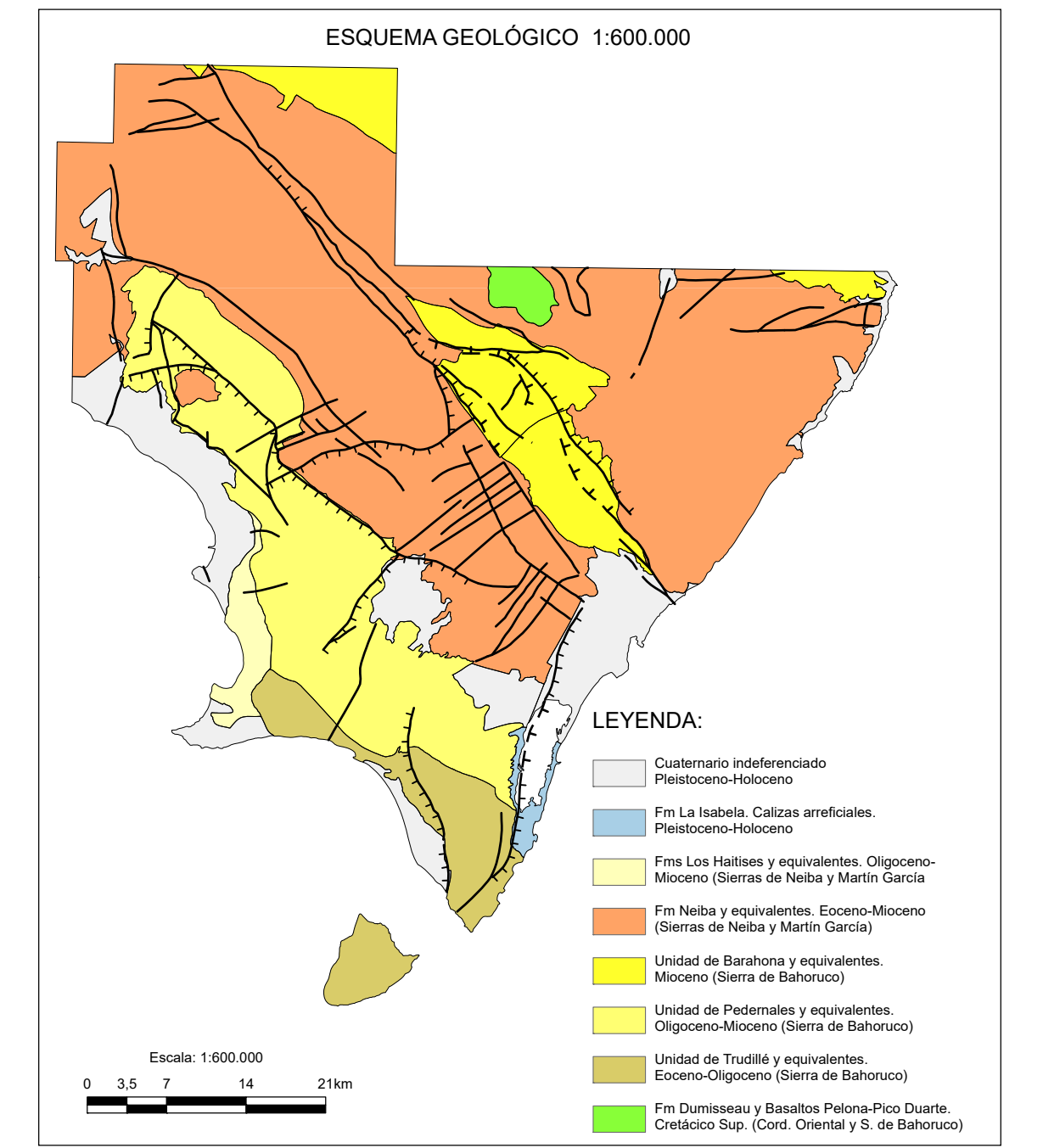
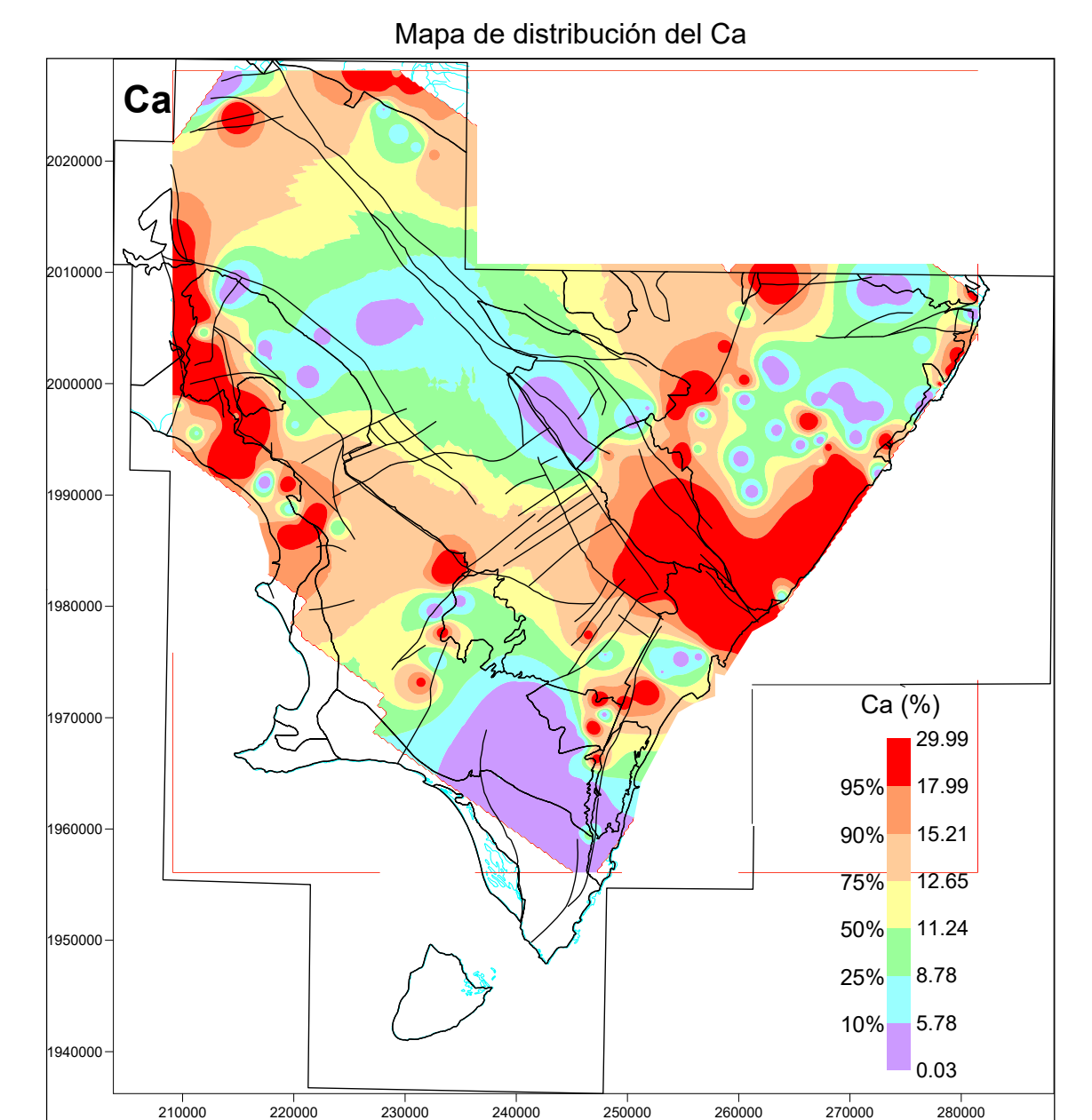
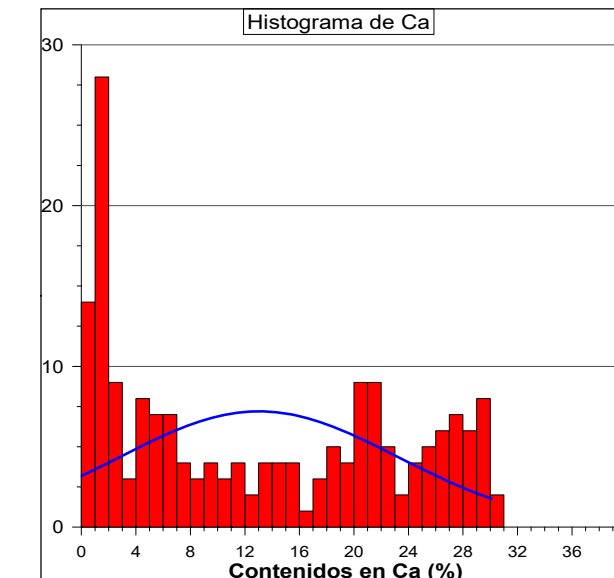
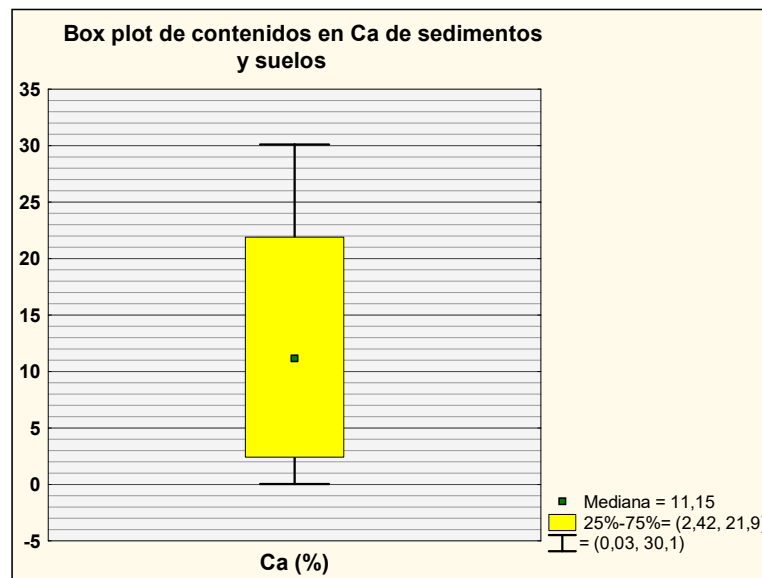
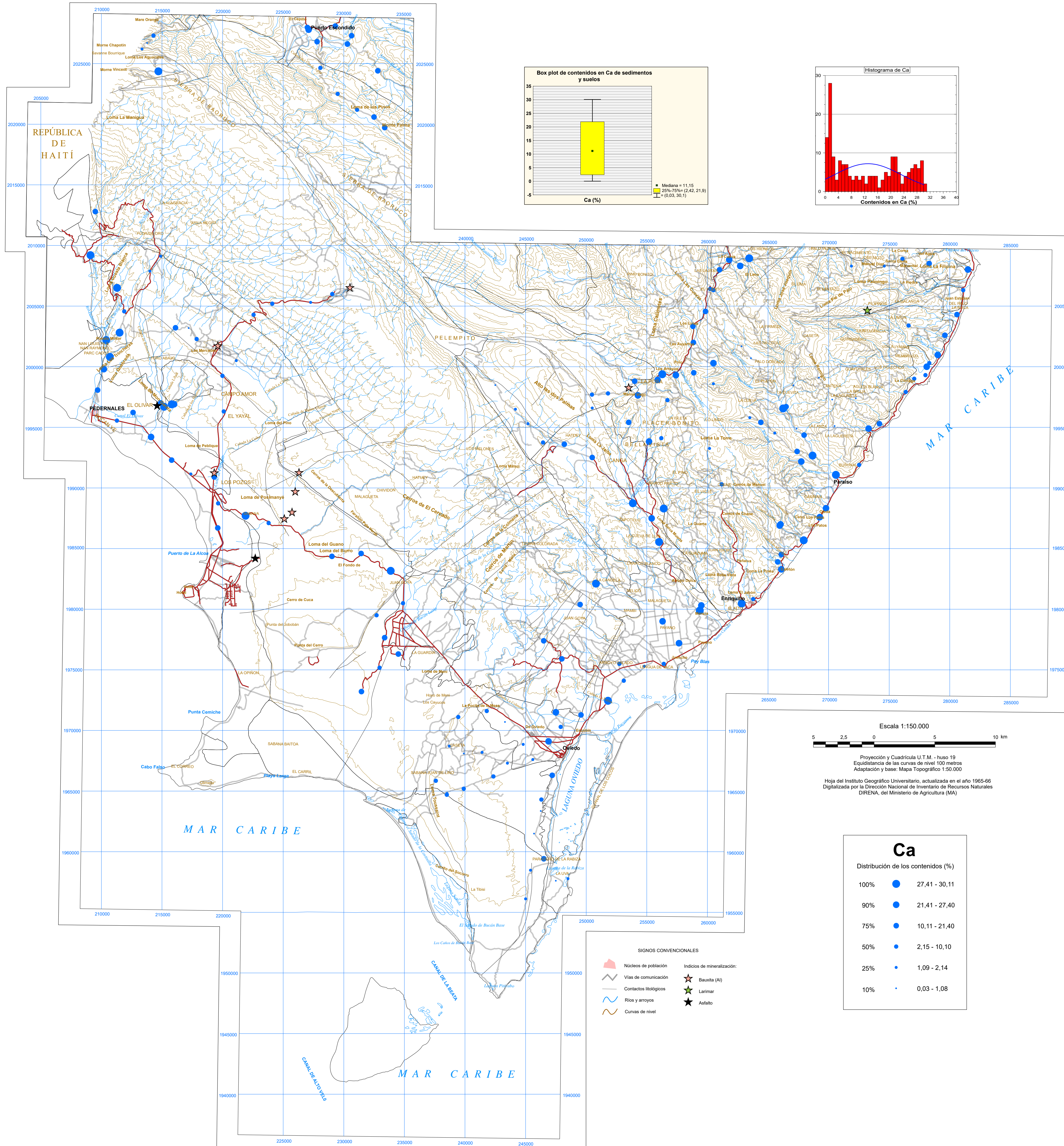


CARTOGRAFÍA GEOQUÍMICA DE LA REPÚBLICA DOMINICANA



Proyección y Cuadrícula U.T.M. - huso 19
Equidistancia de las curvas de nivel 100 metros
Adaptación y base: Mapa Topográfico 1:50.000

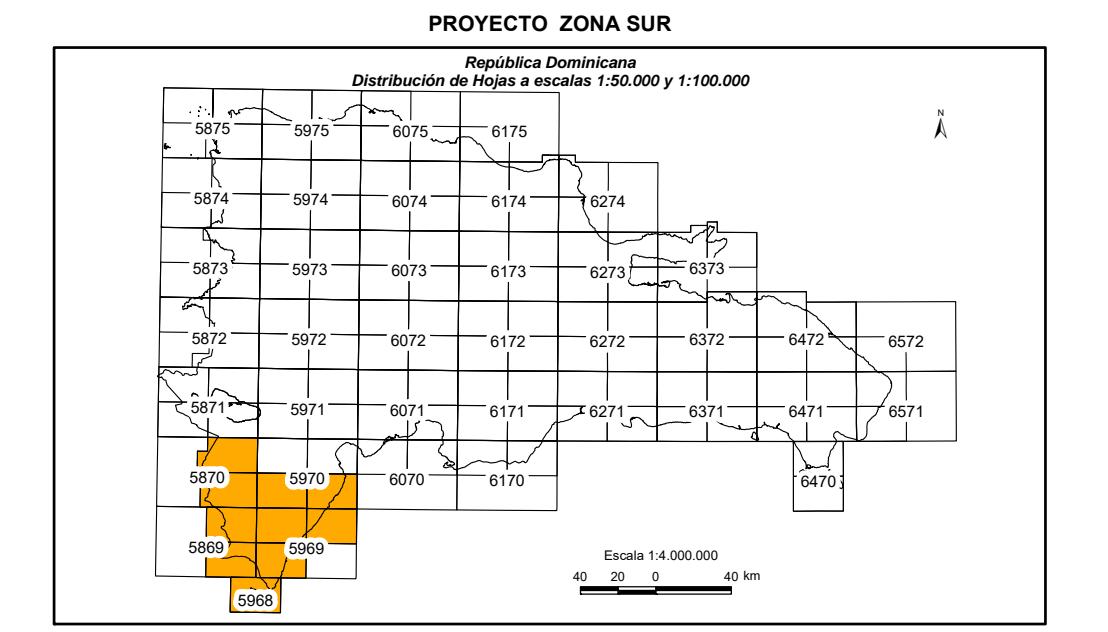
Hoja del Instituto Geográfico Universitario, actualizada en el año 1965-66
Digitalizada por la Dirección Nacional de Inventario de Recursos Naturales
DIRENA, del Ministerio de Agricultura (MA)

Ca
Distribución de los contenidos (%)

100%	●	27,41 - 30,11
90%	●	21,41 - 27,40
75%	●	10,11 - 21,40
50%	●	2,15 - 10,10
25%	●	1,09 - 2,14
10%	●	0,03 - 1,08

- SÍMBOLOS CONVENCIONALES**
- Núcleos de población
 - Vías de comunicación
 - Contactos litológicos
 - Ríos y arroyos
 - Curvas de nivel
 - Indicadores de mineralización:
 - Bauxita (Al)
 - Larimar
 - Asfalto

CARTOGRAFÍA GEOTEMÁTICA EN LA REPÚBLICA DOMINICANA CARTOGRAFÍA Y EXPLORACIÓN GEOQUÍMICA



Geoquímica de Sedimentos de Arroyos MAPA DE DISTRIBUCIÓN DEL CALCIO

Mapa núm. 10