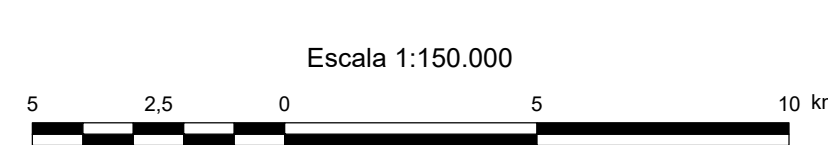
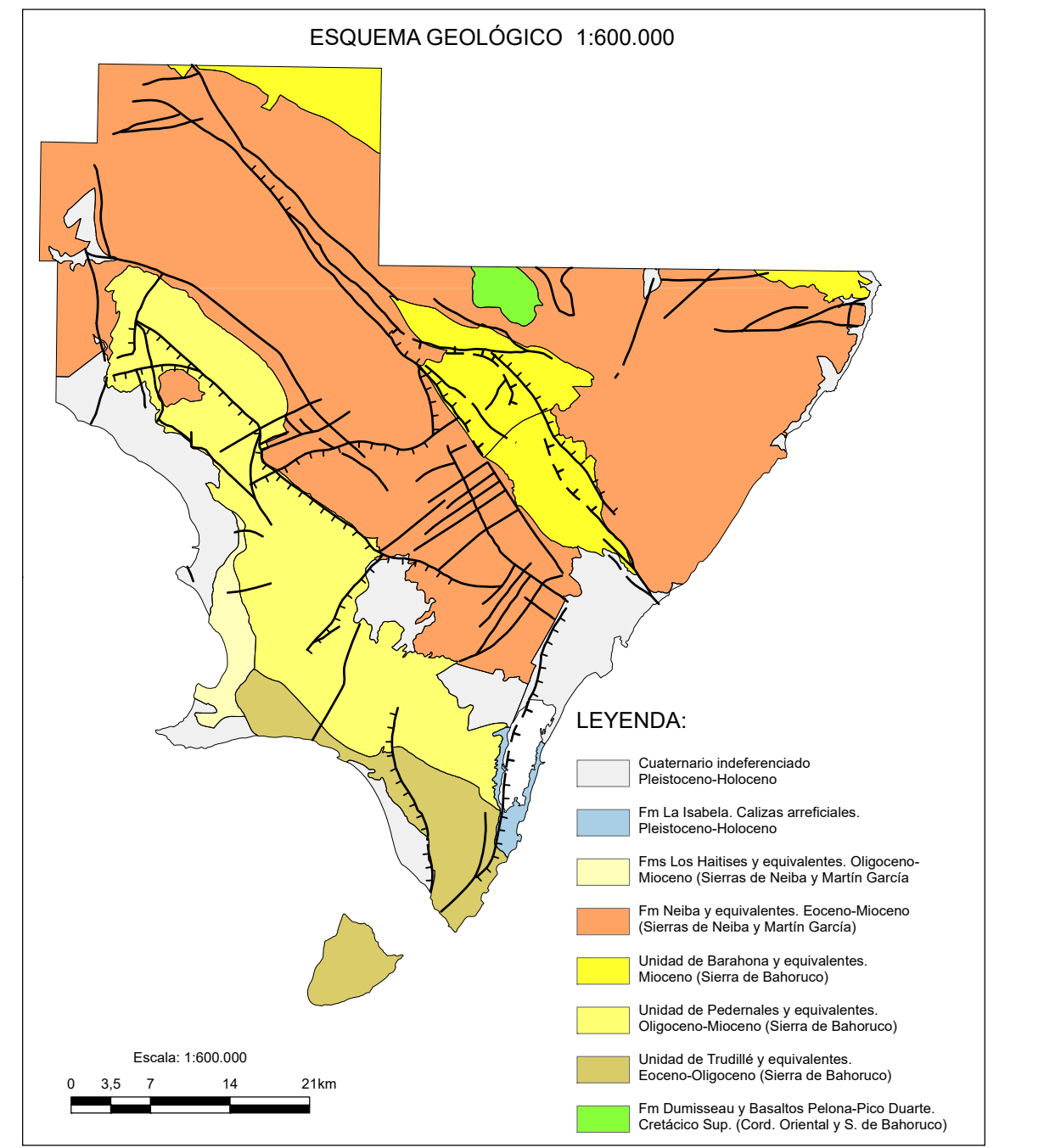
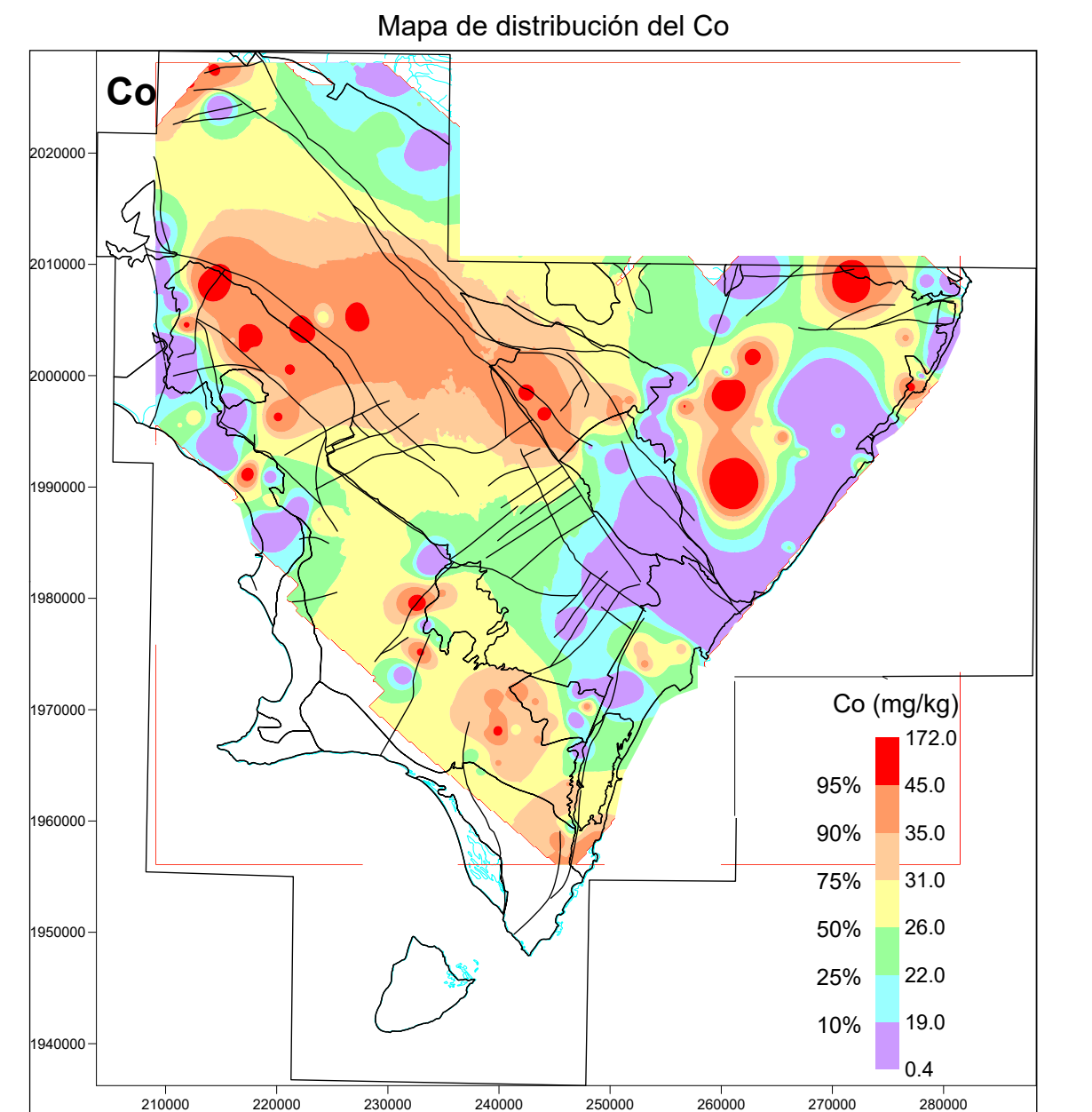
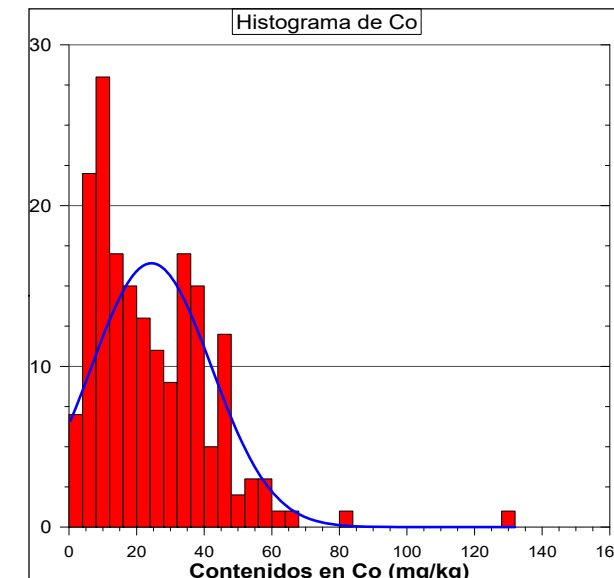
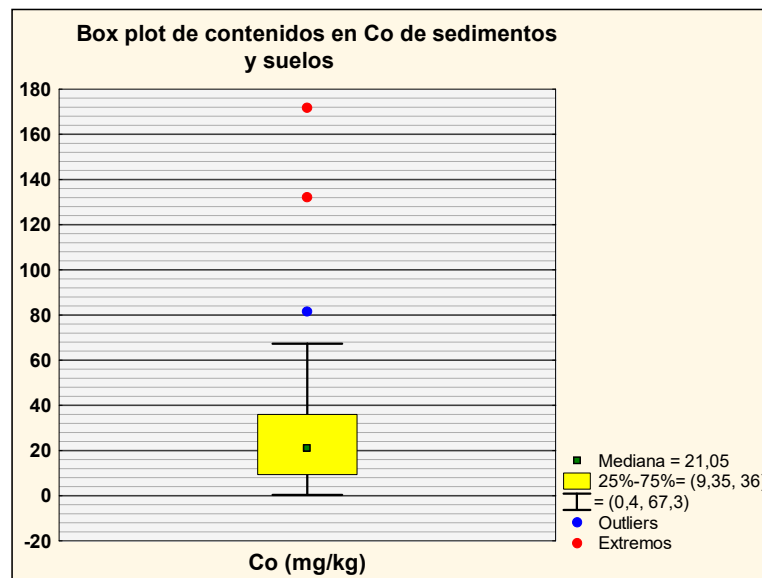
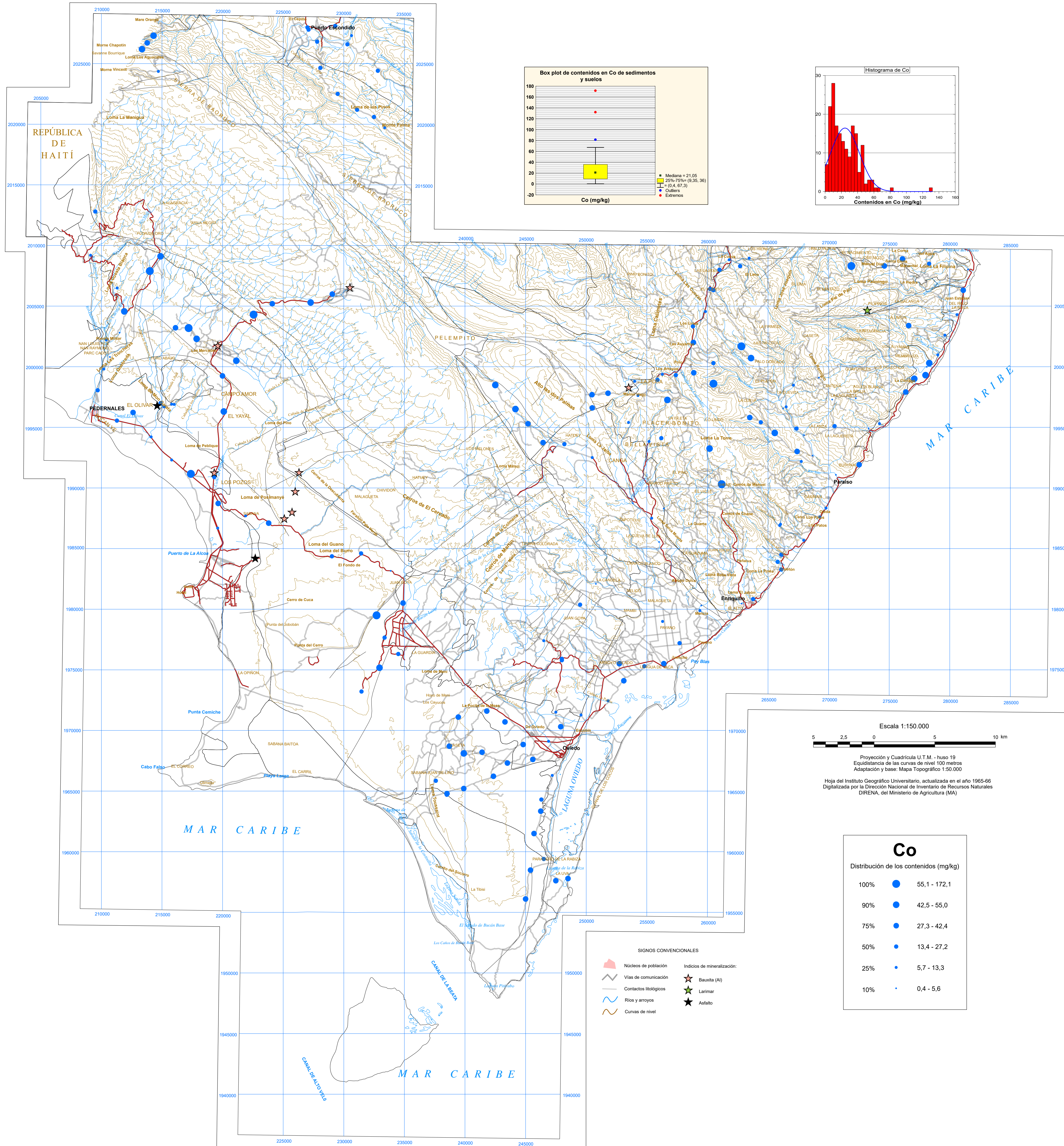


# CARTOGRAFÍA GEOQUÍMICA DE LA REPÚBLICA DOMINICANA



Proyección y Cuadrícula U.T.M. - huso 19  
 Equidistancia de las curvas de nivel 100 metros  
 Adaptación y base: Mapa Topográfico 1:50.000

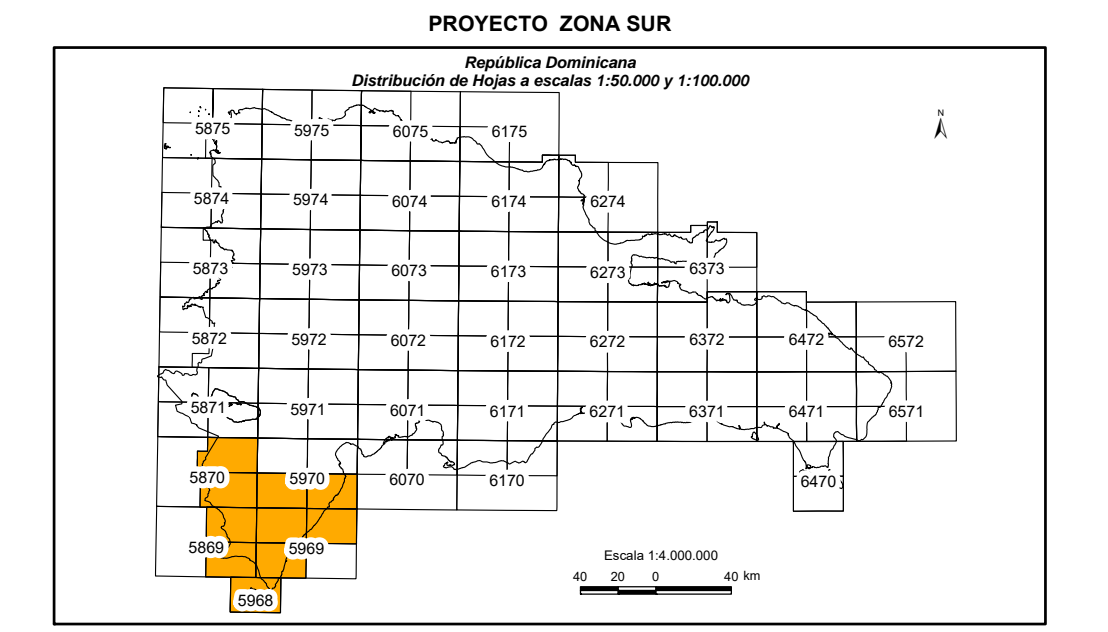
Hoja del Instituto Geográfico Universitario, actualizada en el año 1965-66  
 Digitalizada por la Dirección Nacional de Inventario de Recursos Naturales  
 DIRENA, del Ministerio de Agricultura (MA)

**Co**  
 Distribución de los contenidos (mg/kg)

100%	●	55.1 - 172.1
90%	●	42.5 - 55.0
75%	●	27.3 - 42.4
50%	●	13.4 - 27.2
25%	●	5.7 - 13.3
10%	●	0.4 - 5.6

- SIGNOS CONVENCIONALES**
- Núcleos de población
  - Vías de comunicación
  - Contactos litológicos
  - Ríos y arroyos
  - Curvas de nivel
  - Indicadores de mineralización:
    - Bauxita (Al)
    - Larimar
    - Asfalto

## CARTOGRAFÍA GEOTEMÁTICA EN LA REPÚBLICA DOMINICANA CARTOGRAFÍA Y EXPLORACIÓN GEOQUÍMICA



### Geoquímica de Sedimentos de Arroyos MAPA DE DISTRIBUCIÓN DEL COBALTO

Mapa núm. 13