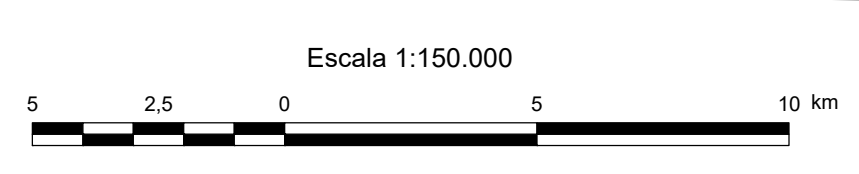
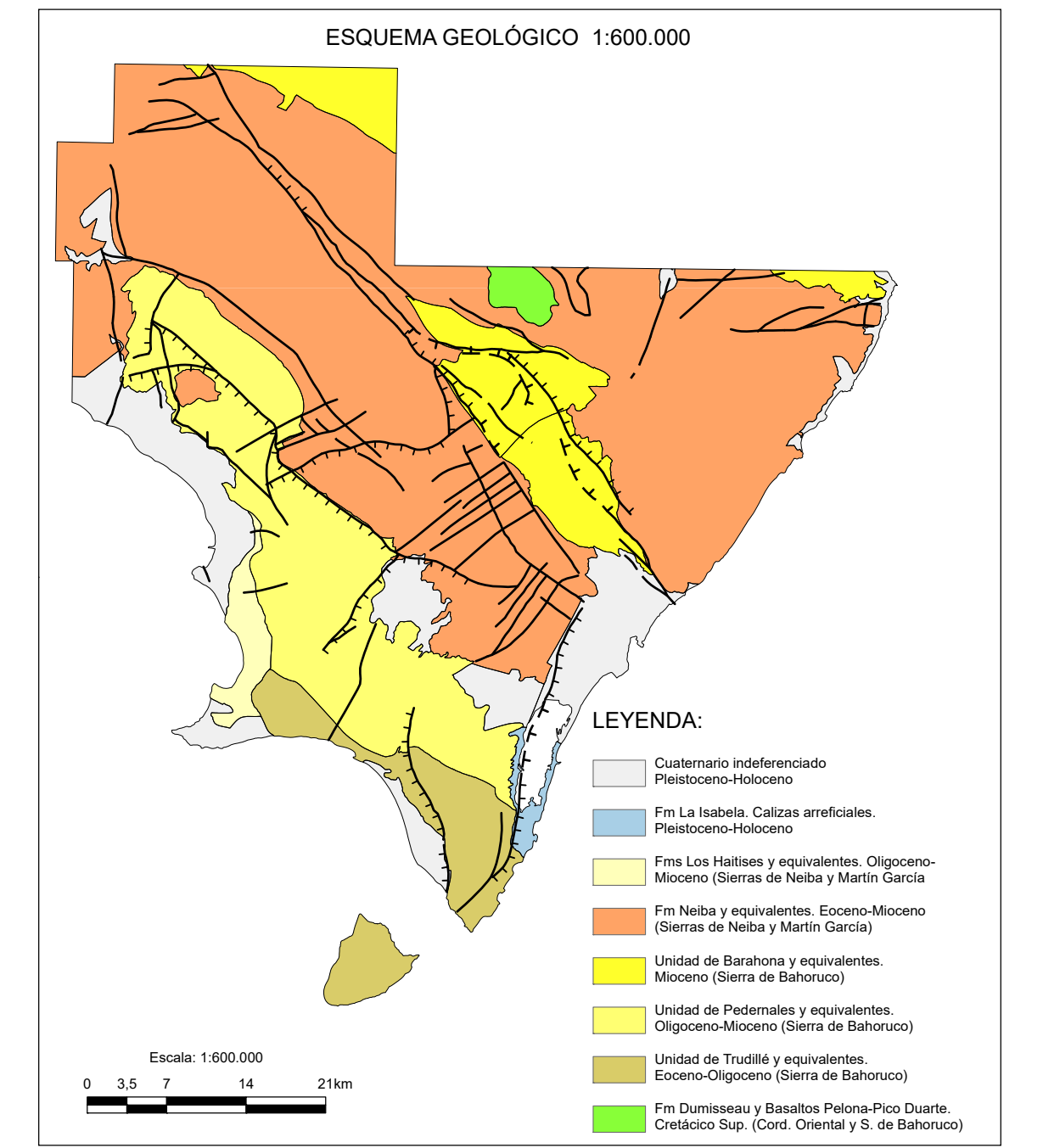
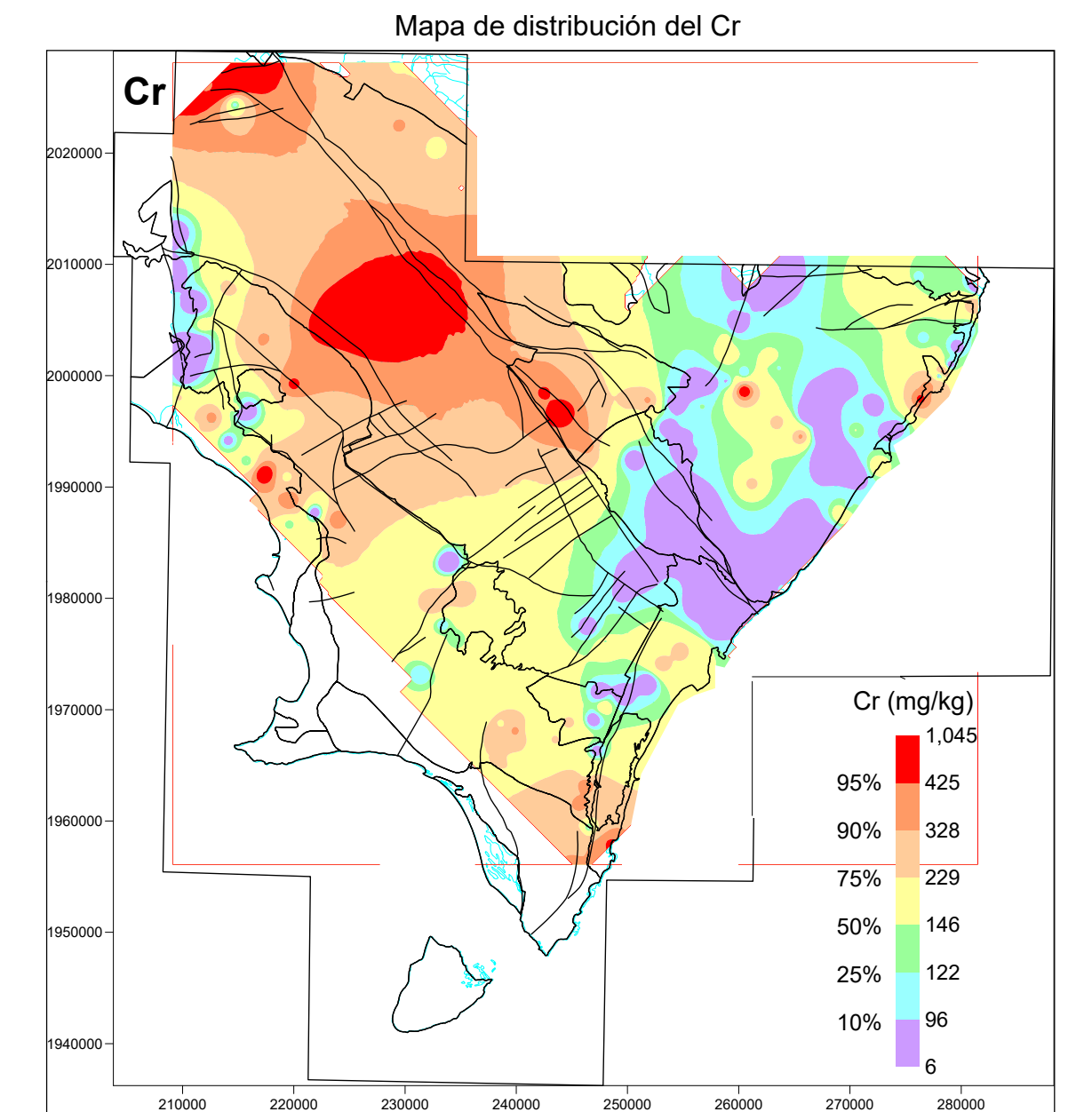
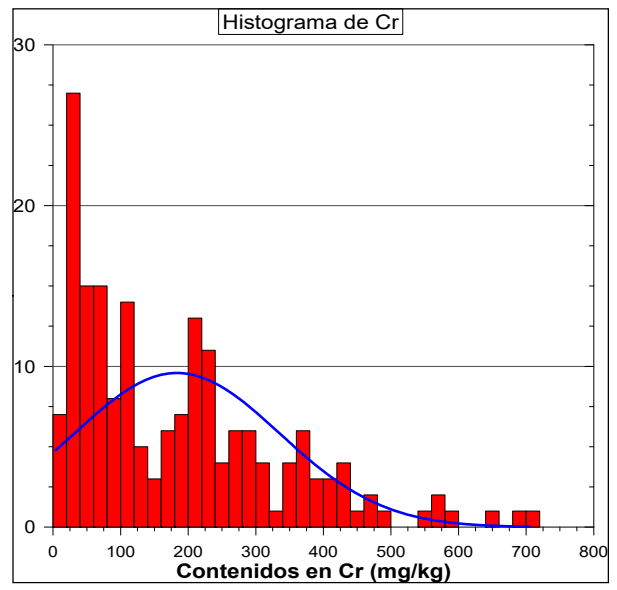
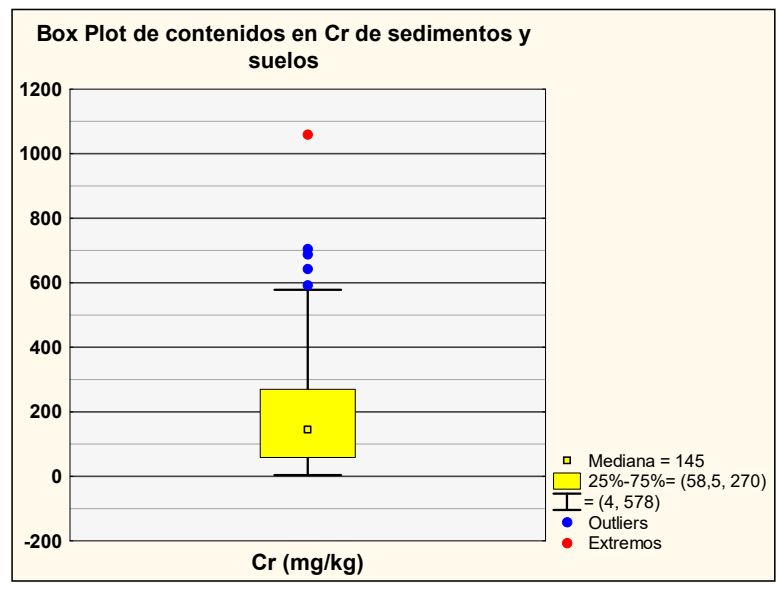
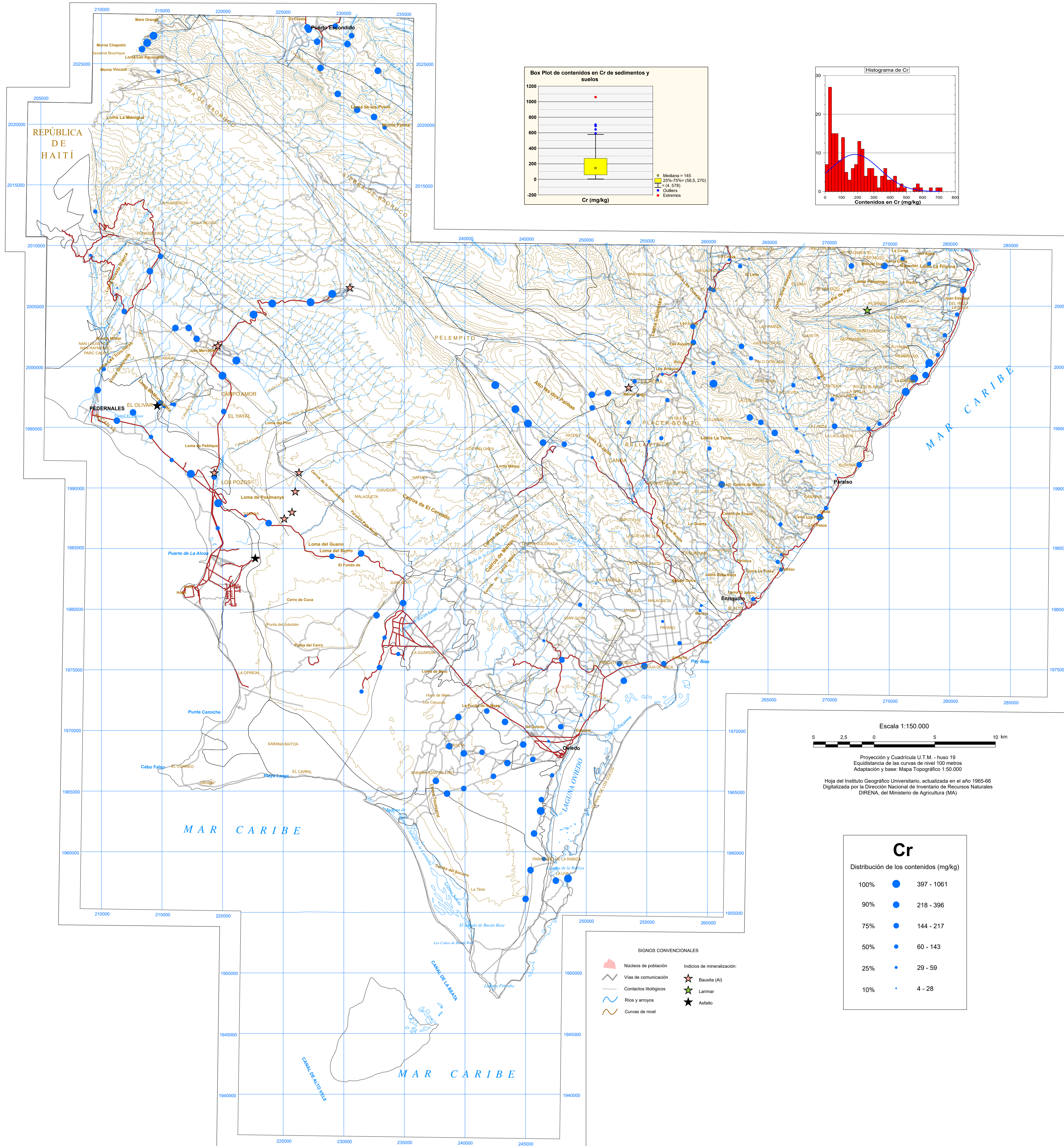


CARTOGRAFÍA GEOQUÍMICA DE LA REPÚBLICA DOMINICANA



Proyección y Cuadrícula U.T.M. - huso 19
Equidistancia de las curvas de nivel 100 metros
Adaptación y base: Mapa Topográfico 1:50.000

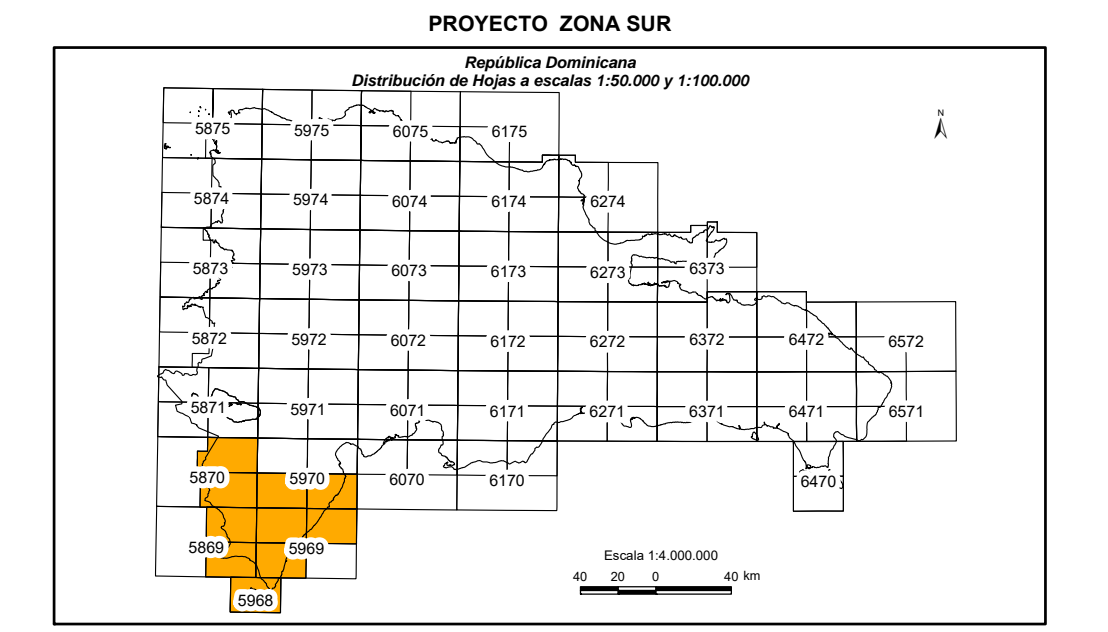
Hoja del Instituto Geográfico Universitario, actualizada en el año 1965-66
Digitalizada por la Dirección Nacional de Inventario de Recursos Naturales
DIRENA, del Ministerio de Agricultura (MA)

Cr
Distribución de los contenidos (mg/kg)

100%	●	397 - 1061
90%	●	218 - 396
75%	●	144 - 217
50%	●	60 - 143
25%	●	29 - 59
10%	●	4 - 28

- SÍMBOLOS CONVENCIONALES
- Núcleos de población
 - Vías de comunicación
 - Contactos litológicos
 - Ríos y arroyos
 - Curvas de nivel
 - Indicadores de mineralización:
 - Bauxita (Al)
 - Larimar
 - Asfalto

CARTOGRAFÍA GEOTEMÁTICA EN LA REPÚBLICA DOMINICANA CARTOGRAFÍA Y EXPLORACIÓN GEOQUÍMICA



Geoquímica de Sedimentos de Arroyos

MAPA DE DISTRIBUCIÓN DEL CROMO

Mapa núm. 14