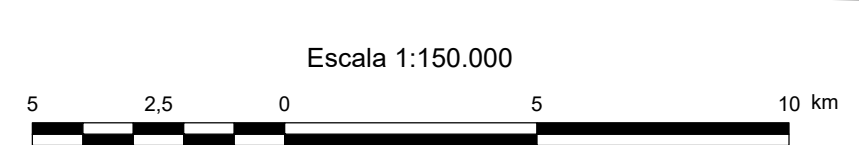
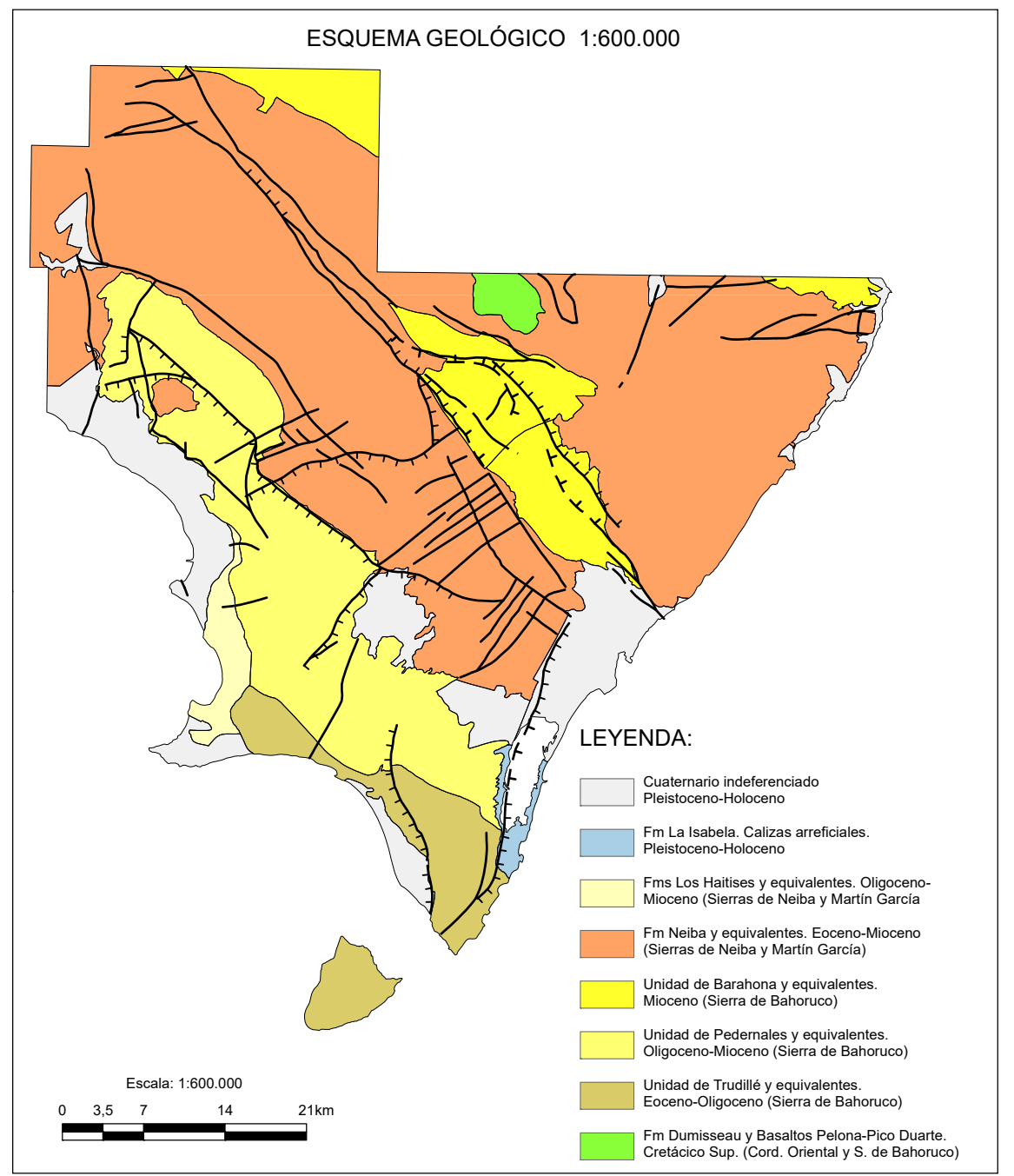
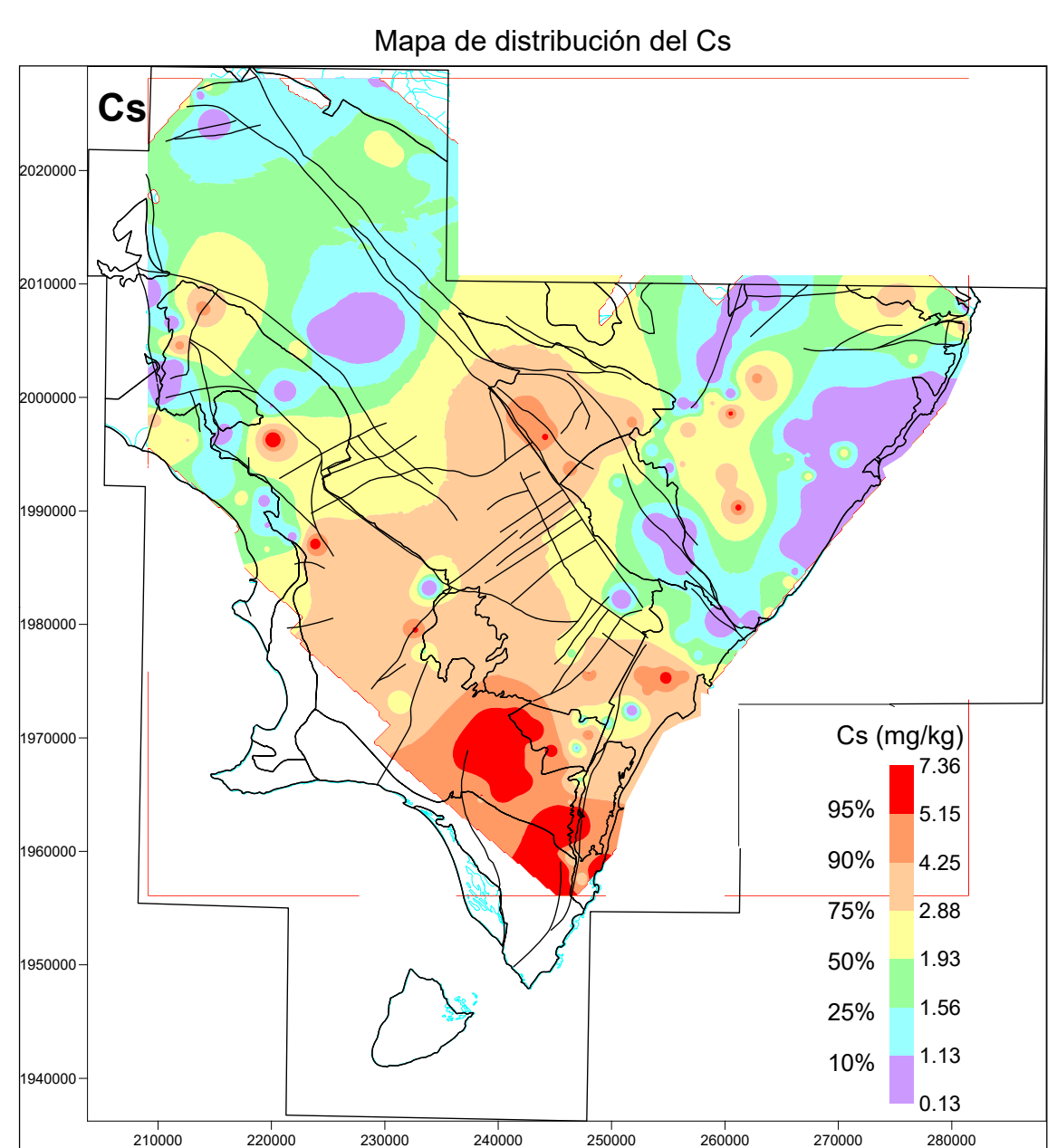
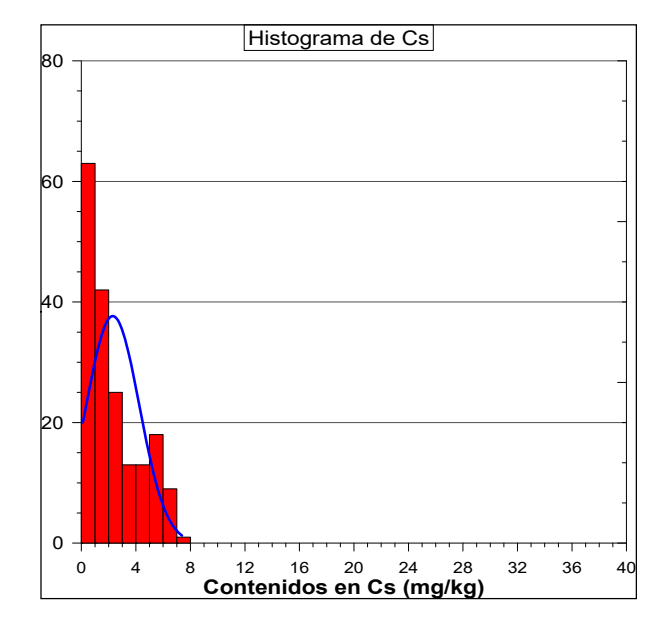
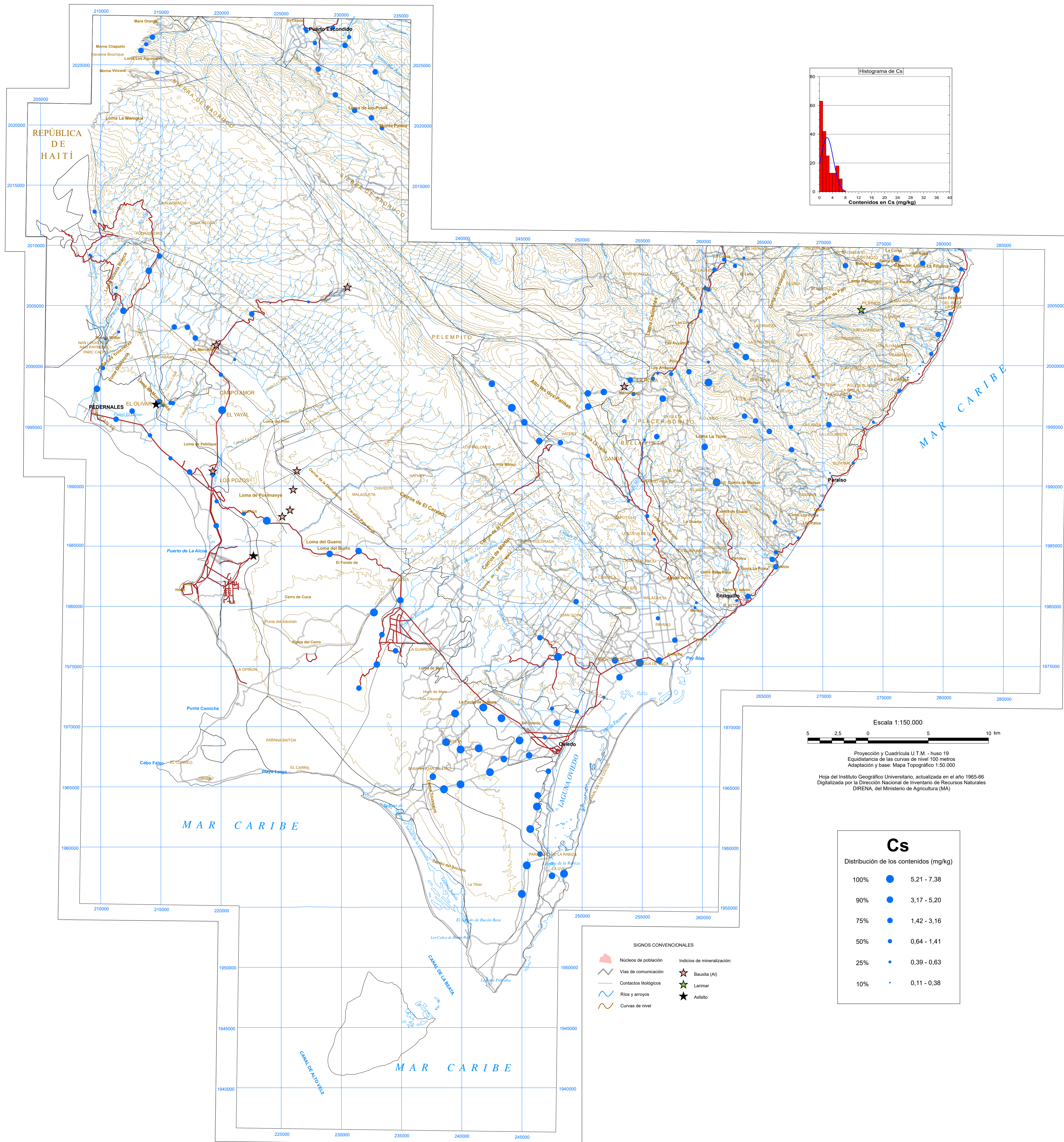


# CARTOGRAFÍA GEOQUÍMICA DE LA REPÚBLICA DOMINICANA



Proyección y Cuadrícula U.T.M. - huso 19  
 Equidistancia de las curvas de nivel 100 metros  
 Adaptación y base: Mapa Topográfico 1:50.000

Hoja del Instituto Geográfico Universitario, actualizada en el año 1965-66  
 Digitalizada por la Dirección Nacional de Inventario de Recursos Naturales  
 DIRENA, del Ministerio de Agricultura (MA)

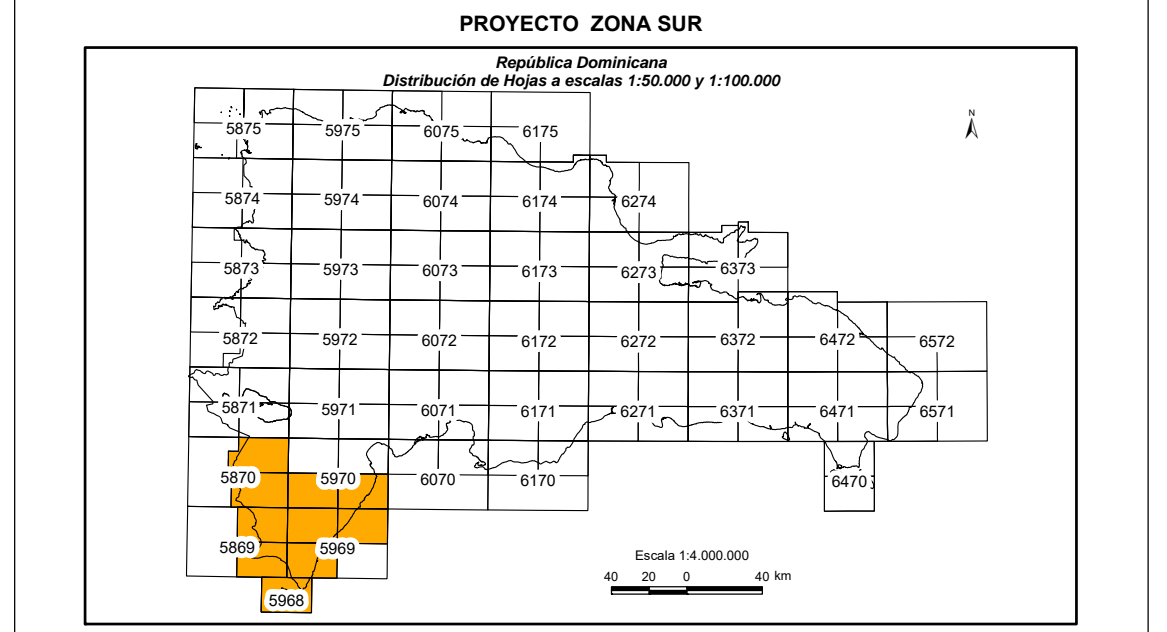
**Cs**  
 Distribución de los contenidos (mg/kg)

100%	●	5,21 - 7,38
90%	●	3,17 - 5,20
75%	●	1,42 - 3,16
50%	●	0,64 - 1,41
25%	●	0,39 - 0,63
10%	●	0,11 - 0,38

- SIGNOS CONVENCIONALES
- Núcleos de población
  - Vías de comunicación
  - Contactos litológicos
  - Ríos y arroyos
  - Curvas de nivel
  - Indicadores de mineralización:
    - Bauxita (A)
    - Larimar
    - Asfalto

## CARTOGRAFÍA GEOTEMÁTICA EN LA REPÚBLICA DOMINICANA

### CARTOGRAFÍA Y EXPLORACIÓN GEOQUÍMICA



### Geoquímica de Sedimentos de Arroyos

## MAPA DE DISTRIBUCIÓN DEL CESIO

Mapa núm. 15