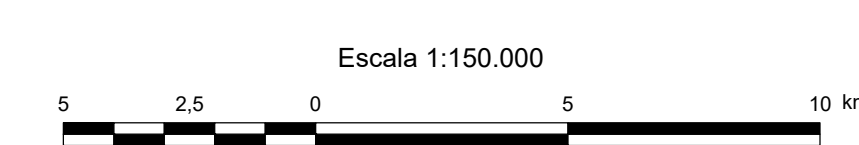
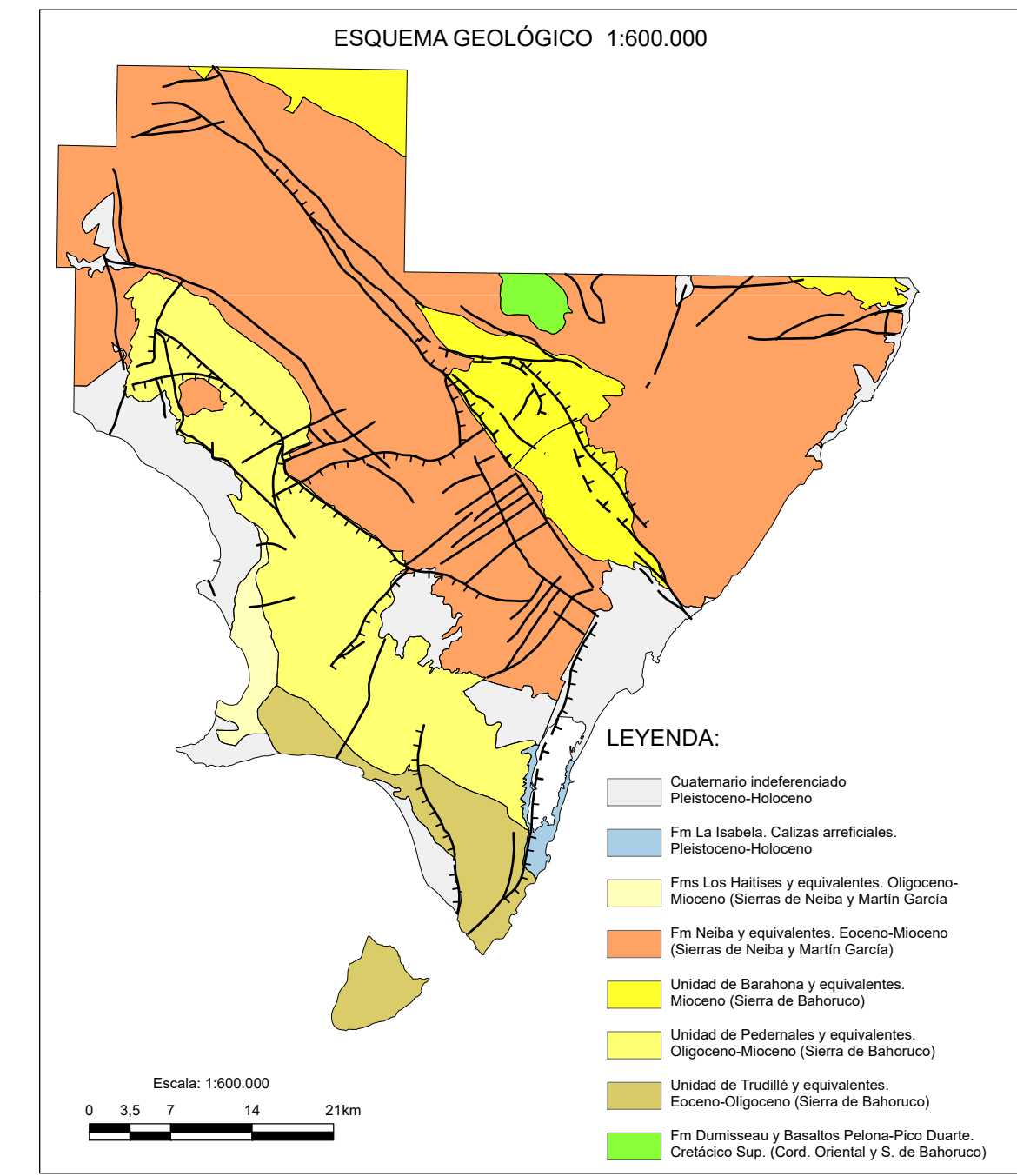
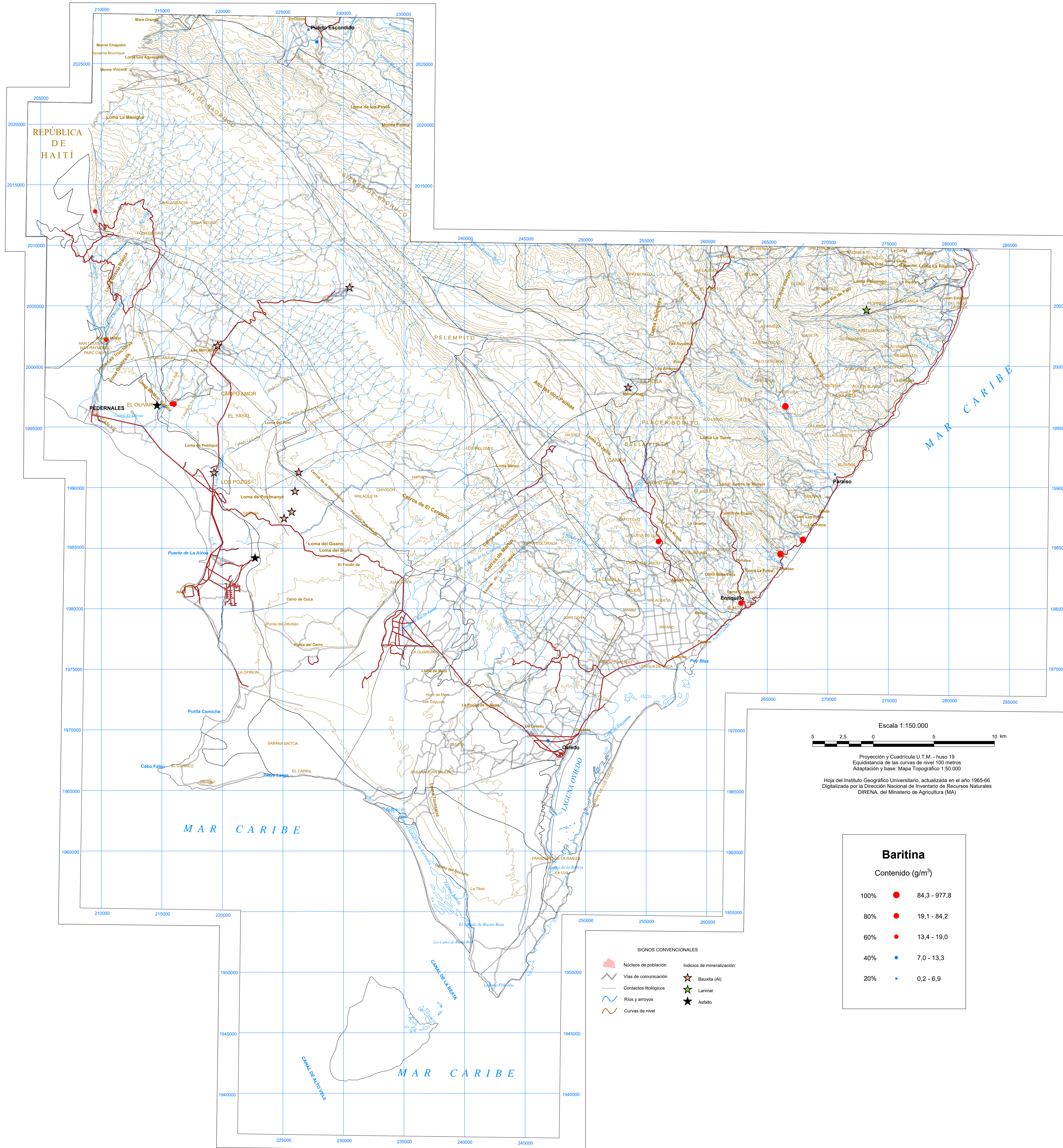


# CARTOGRAFÍA GEOQUÍMICA DE LA REPÚBLICA DOMINICANA



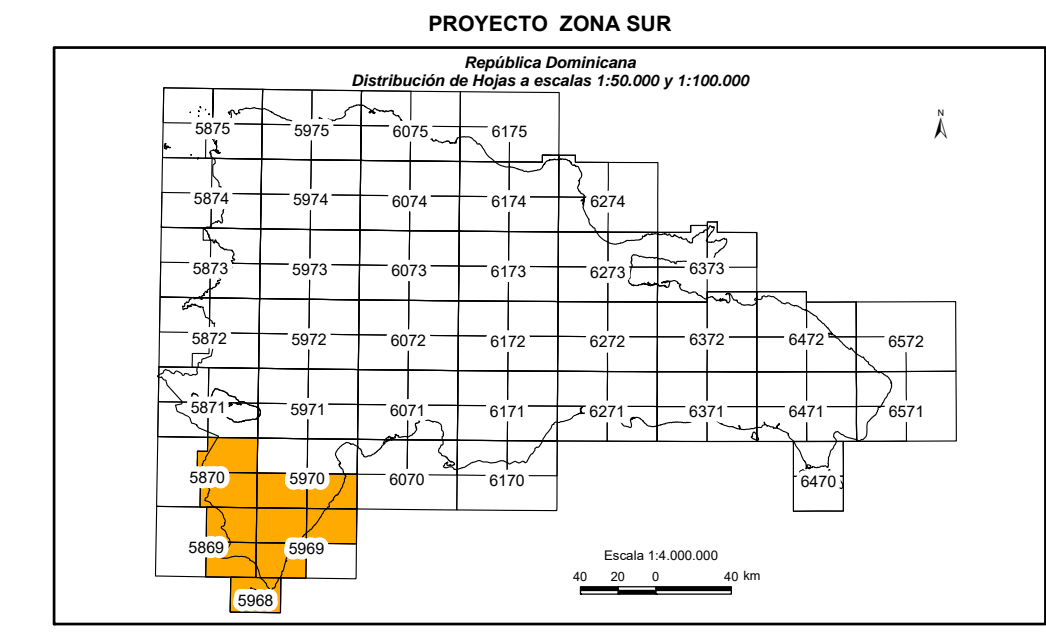
Proyección y Cuadrícula U.T.M. - huso 19  
Equidistancia de las curvas de nivel 100 metros  
Adaptación y base: Mapa Topográfico 1:50.000  
Hoja del Instituto Geográfico Universitario, actualizada en el año 1965-66  
Digitalizada por la Dirección Nacional de Inventario de Recursos Naturales DIRENA, del Ministerio de Agricultura (MA)

Baritina	
Contenido (g/m <sup>3</sup> )	
100%	84,3 - 977,8
80%	19,1 - 84,2
60%	13,4 - 19,0
40%	7,0 - 13,3
20%	0,2 - 6,9

- SIGNOS CONVENCIONALES**
- Núcleos de población
  - Vías de comunicación
  - Contactos litológicos
  - Ríos y arroyos
  - Curvas de nivel
  - Indicadores de mineralización:
    - Bauxita (Al)
    - Larimar
    - Asfalto

## CARTOGRAFÍA GEOTEMÁTICA EN LA REPÚBLICA DOMINICANA

### CARTOGRAFÍA Y EXPLORACIÓN GEOQUÍMICA



### ESTUDIO MINERALOMÉTRICO

## BARITINA

Mapa núm. 70