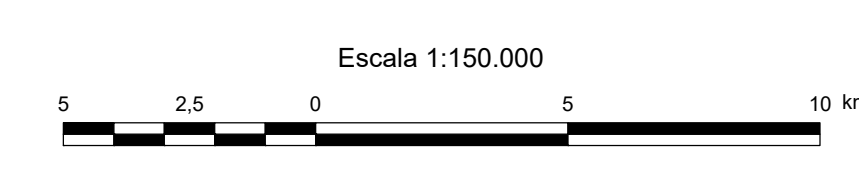
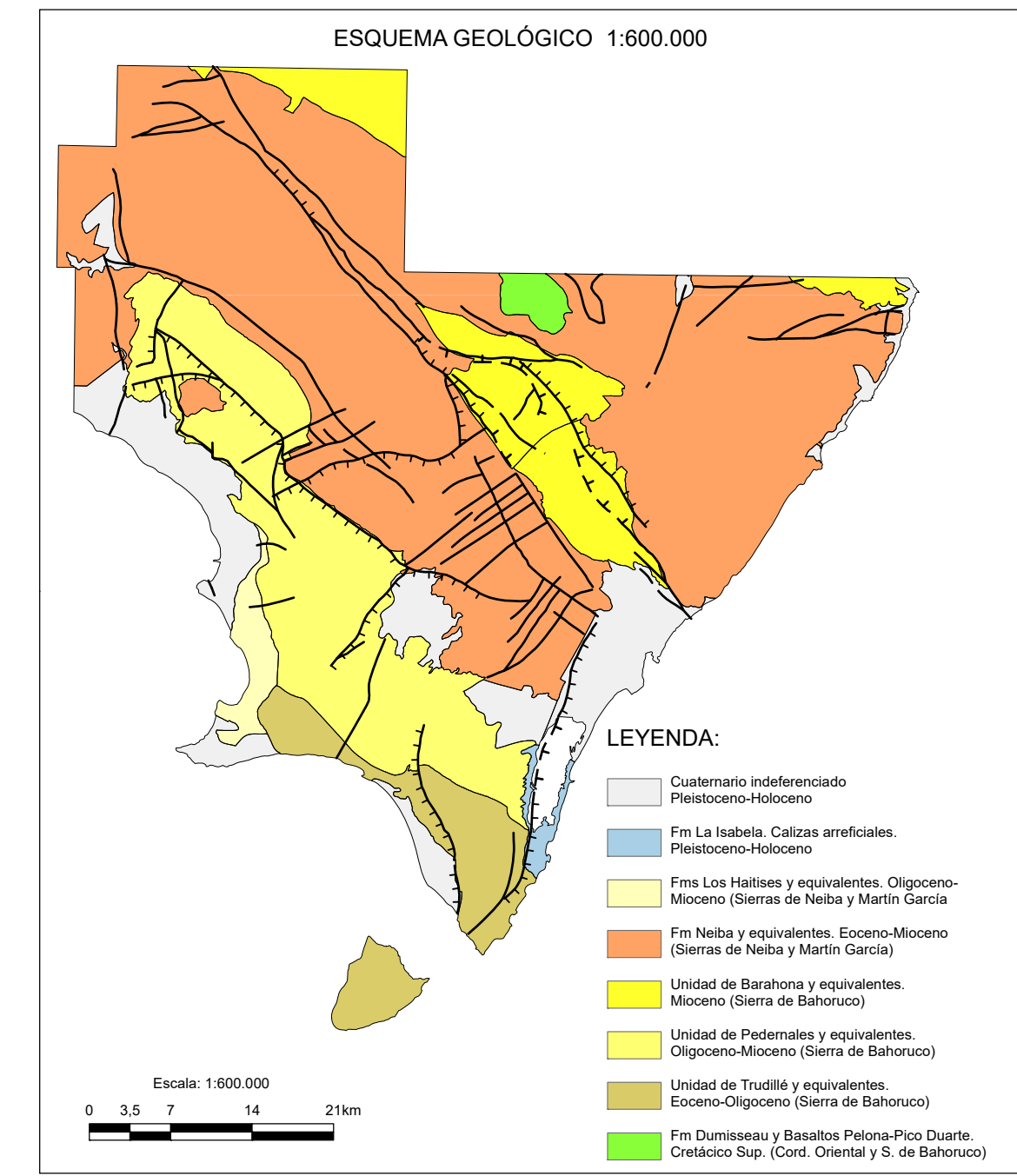
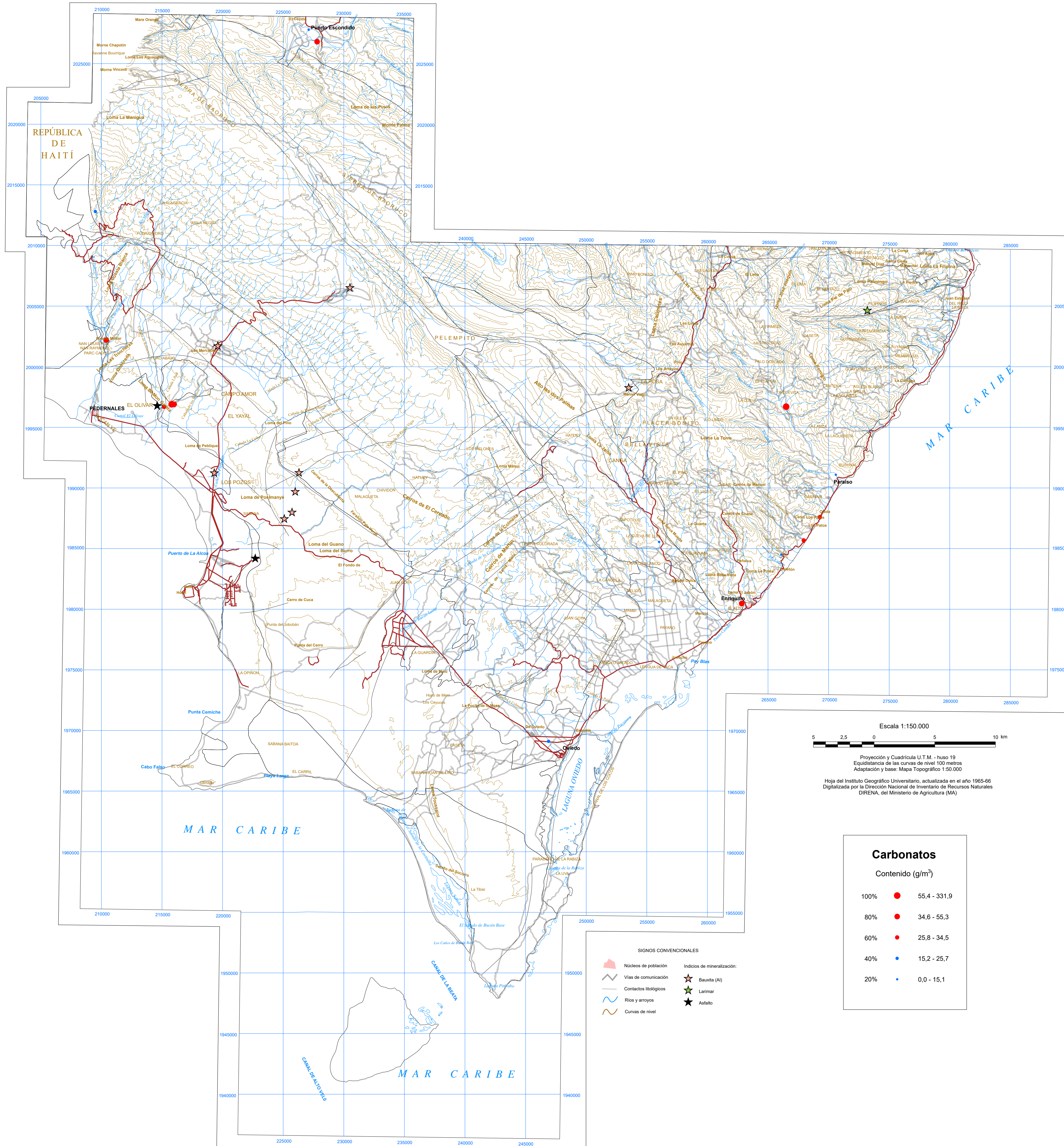


CARTOGRAFÍA GEOQUÍMICA DE LA REPÚBLICA DOMINICANA



Proyección y Cuadrícula U.T.M. - huso 19
 Equidistancia de las curvas de nivel 100 metros
 Adaptación y base: Mapa Topográfico 1:50.000

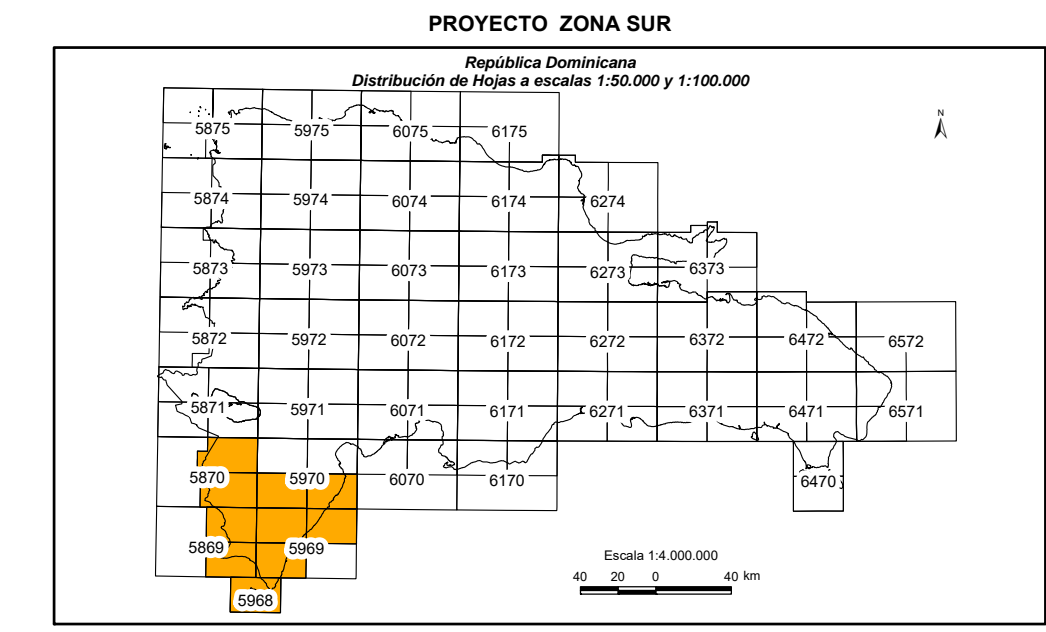
Hoja del Instituto Geográfico Universitario, actualizada en el año 1965-66
 Digitalizada por la Dirección Nacional de Inventario de Recursos Naturales
 DIRENA, del Ministerio de Agricultura (MA)

Carbonatos	
Contenido (g/m ³)	
100%	● 55,4 - 331,9
80%	● 34,6 - 55,3
60%	● 25,8 - 34,5
40%	● 15,2 - 25,7
20%	● 0,0 - 15,1

SIGNOS CONVENCIONALES

● Núcleos de población	★ Índices de mineralización:
— Vías de comunicación	★ Bauxita (Al)
— Contactos litológicos	★ Lantimar
— Ríos y arroyos	★ Asfalto
— Curvas de nivel	

CARTOGRAFÍA GEOTEMÁTICA EN LA REPÚBLICA DOMINICANA CARTOGRAFÍA Y EXPLORACIÓN GEOQUÍMICA



ESTUDIO MINERALOMÉTRICO CARBONATOS

Mapa núm. 72