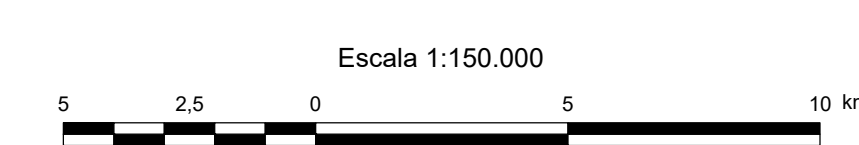
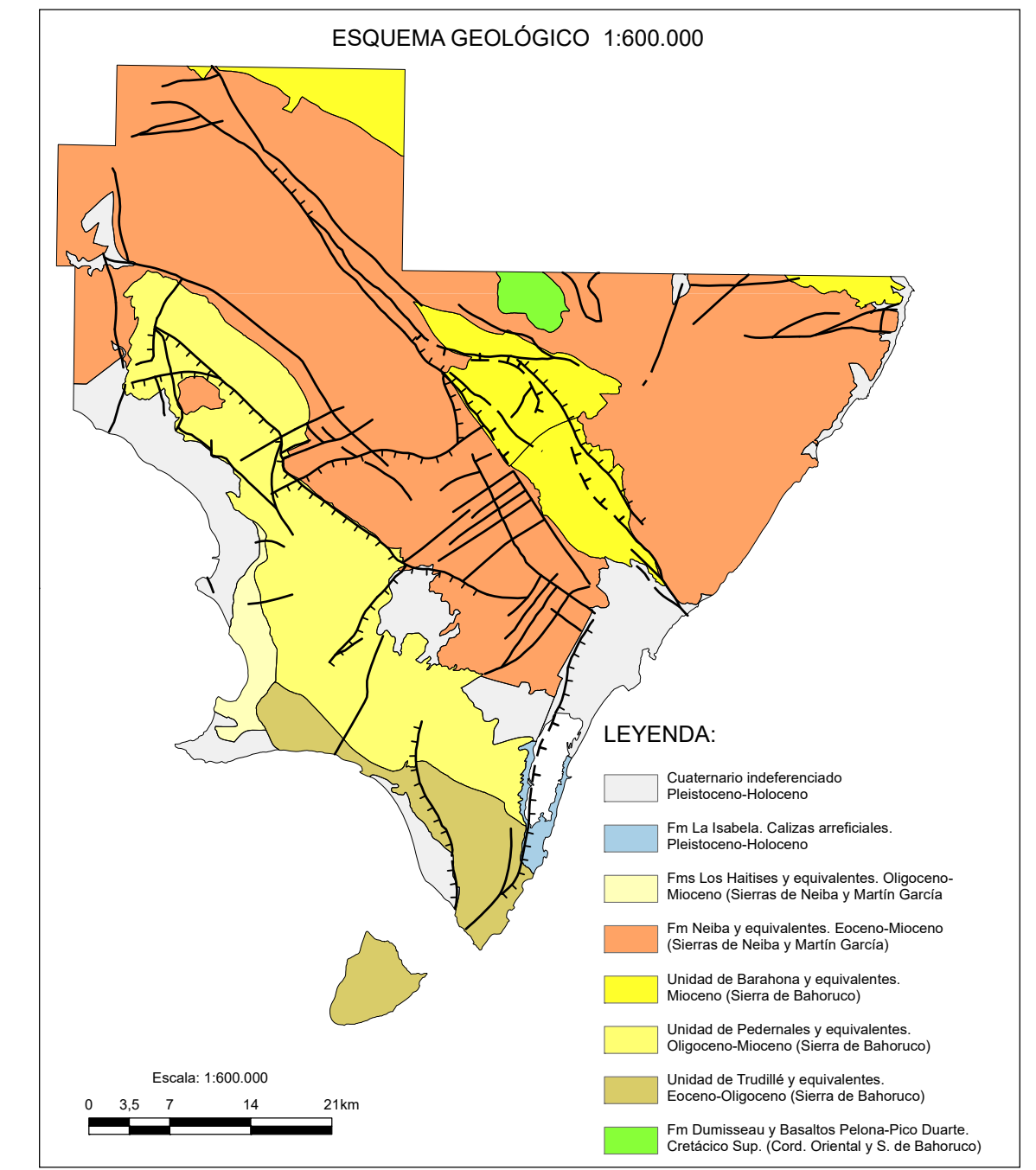
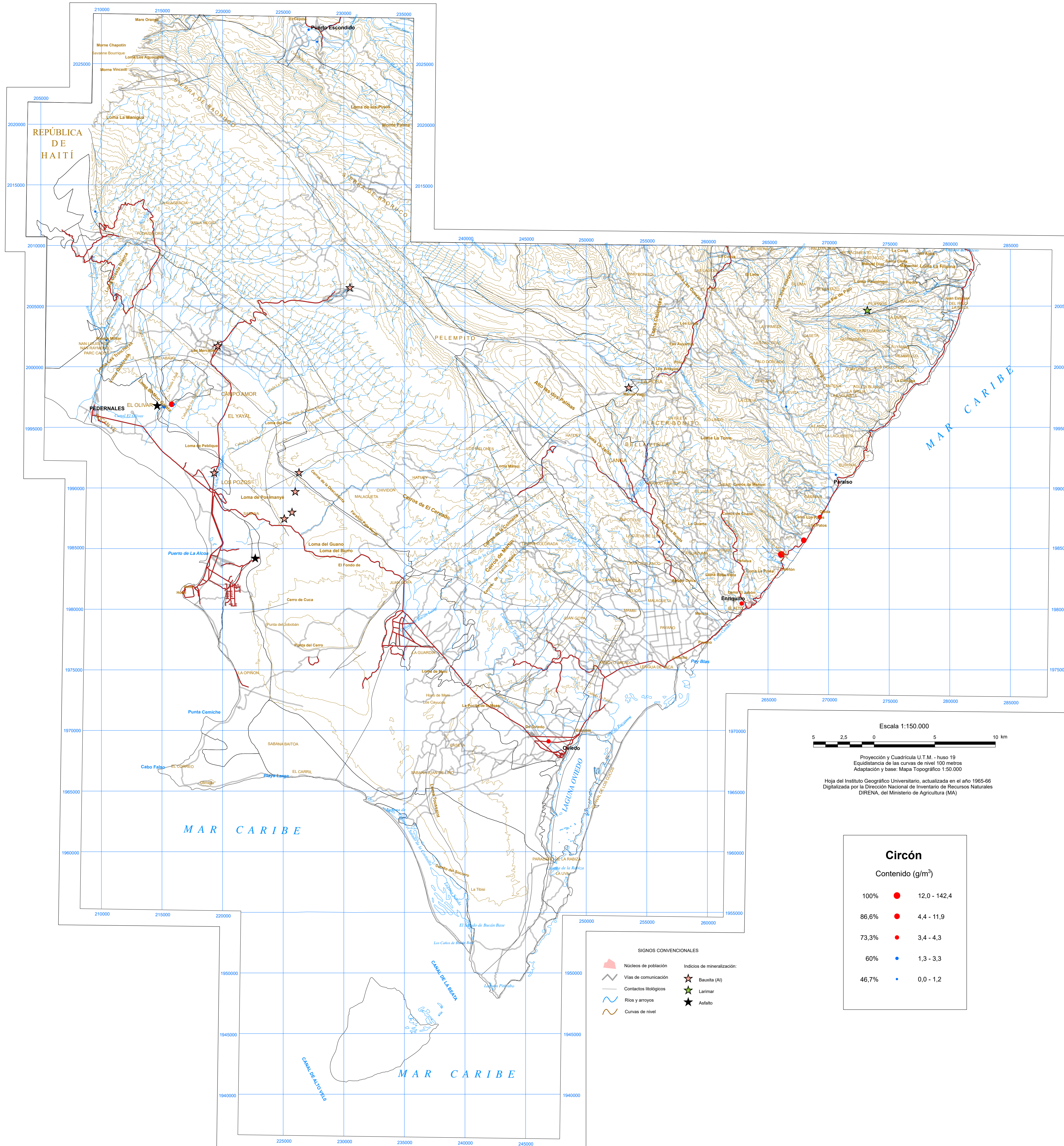


CARTOGRAFÍA GEOQUÍMICA DE LA REPÚBLICA DOMINICANA

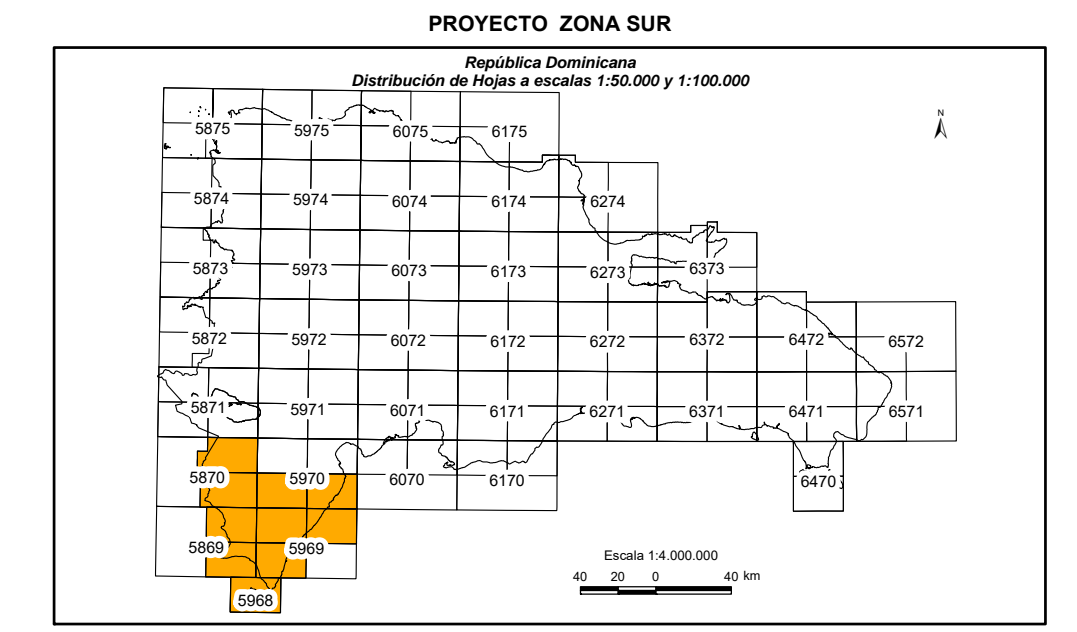


Proyección y Cuadrícula U.T.M. - huso 19
Equidistancia de las curvas de nivel 100 metros
Adaptación y base: Mapa Topográfico 1:50.000
Hoja del Instituto Geográfico Universitario, actualizada en el año 1965-66
Digitalizada por la Dirección Nacional de Inventario de Recursos Naturales DIRENA, del Ministerio de Agricultura (MA)

Circón	
Contenido (g/m ³)	
100%	12,0 - 142,4
86,6%	4,4 - 11,9
73,3%	3,4 - 4,3
60%	1,3 - 3,3
46,7%	0,0 - 1,2

- SIGNOS CONVENCIONALES**
- Núcleos de población
 - Vías de comunicación
 - Contactos litológicos
 - Ríos y arroyos
 - Curvas de nivel
 - Indicadores de mineralización:
 - Bauxita (Al)
 - Larimar
 - Asfalto

CARTOGRAFÍA GEOTEMÁTICA EN LA REPÚBLICA DOMINICANA CARTOGRAFÍA Y EXPLORACIÓN GEOQUÍMICA



ESTUDIO MINERALOMÉTRICO CIRCÓN

Mapa núm. 73