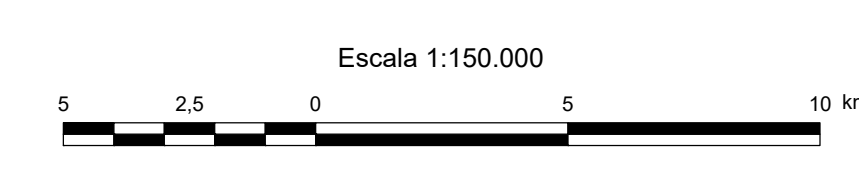
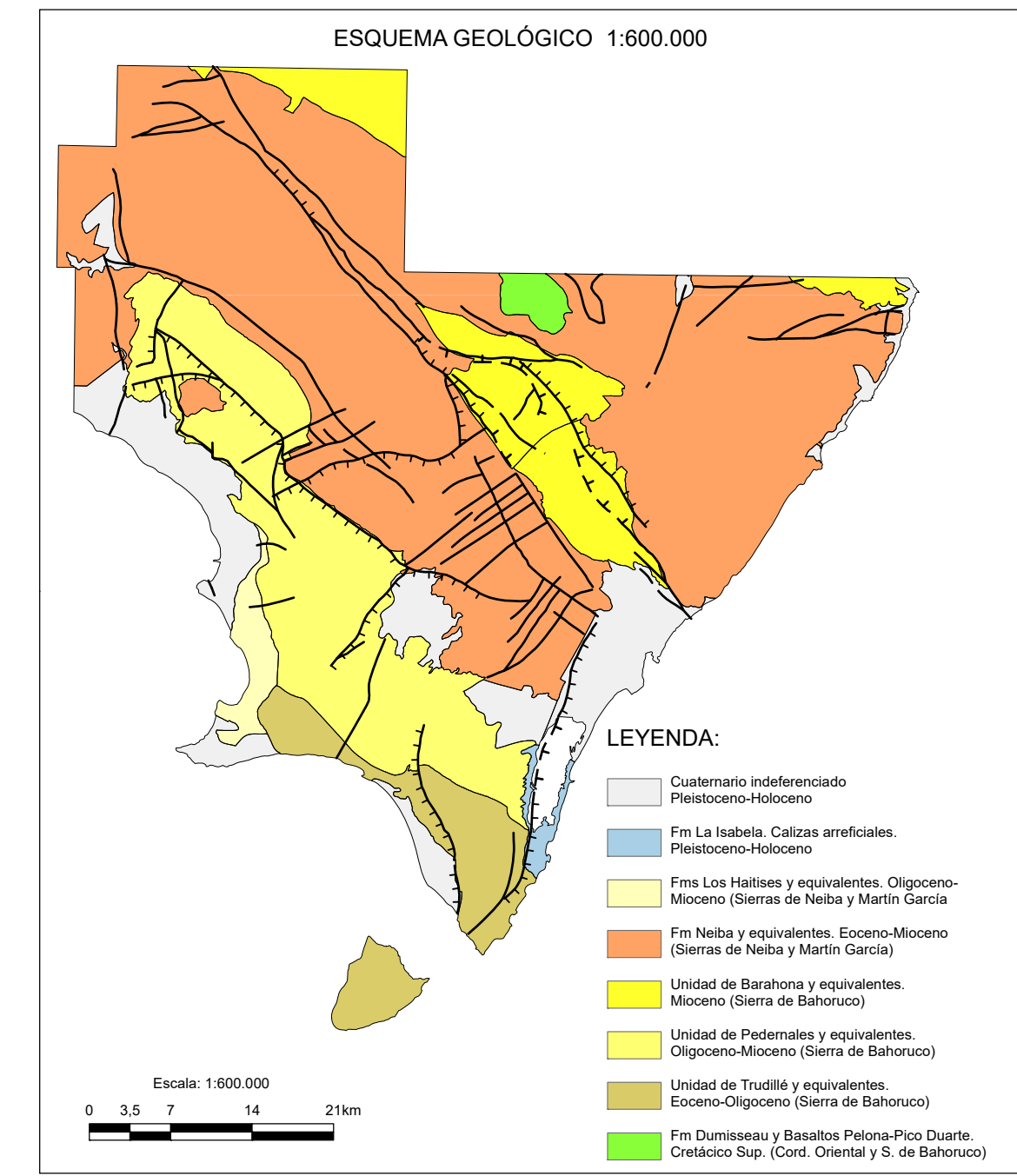
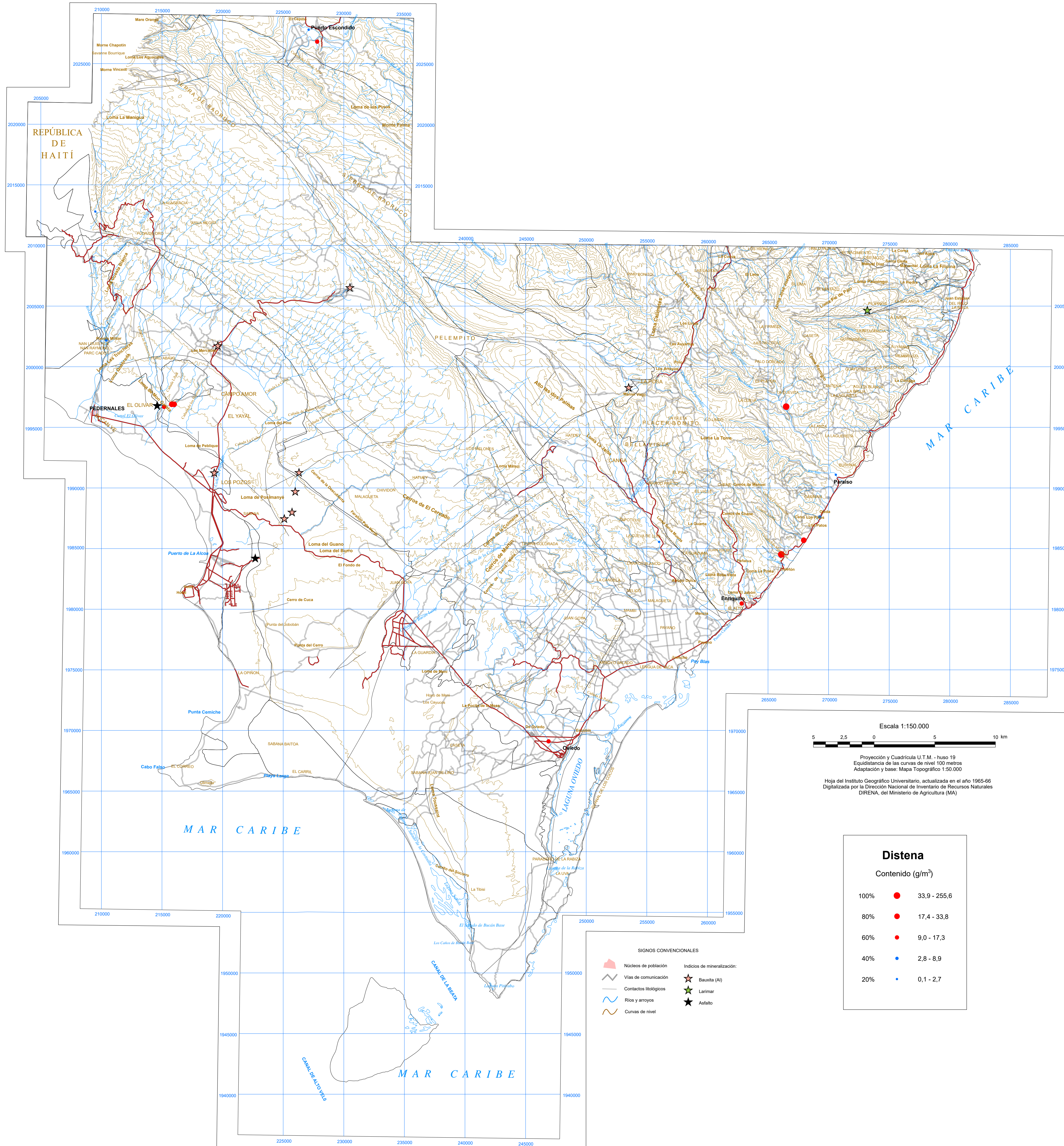


CARTOGRAFÍA GEOQUÍMICA DE LA REPÚBLICA DOMINICANA



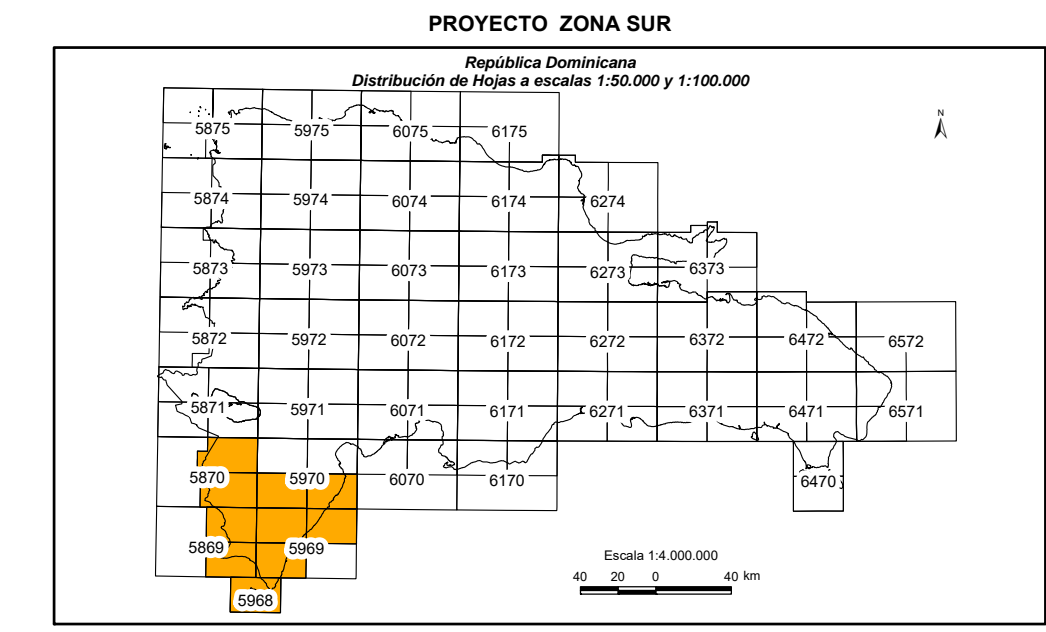
Proyección y Cuadrícula U.T.M. - huso 19
Equidistancia de las curvas de nivel 100 metros
Adaptación y base: Mapa Topográfico 1:50.000

Hoja del Instituto Geográfico Universitario, actualizada en el año 1965-66
Digitalizada por la Dirección Nacional de Inventario de Recursos Naturales
DIRENA, del Ministerio de Agricultura (MA)

Distena	
Contenido (g/m ³)	
100%	● 33,9 - 255,6
80%	● 17,4 - 33,8
60%	● 9,0 - 17,3
40%	● 2,8 - 8,9
20%	● 0,1 - 2,7

SIGNOS CONVENCIONALES	
●	Núcleos de población
—	Vías de comunicación
—	Contactos litológicos
—	Ríos y arroyos
—	Curvas de nivel
★	Indicadores de mineralización:
★	Bauxita (Al)
★	Larimar
★	Asfalto

CARTOGRAFÍA GEOTEMÁTICA EN LA REPÚBLICA DOMINICANA CARTOGRAFÍA Y EXPLORACIÓN GEOQUÍMICA



ESTUDIO MINERALOMÉTRICO DISTENA

Mapa núm. 75