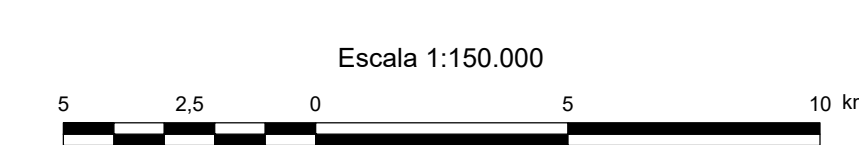
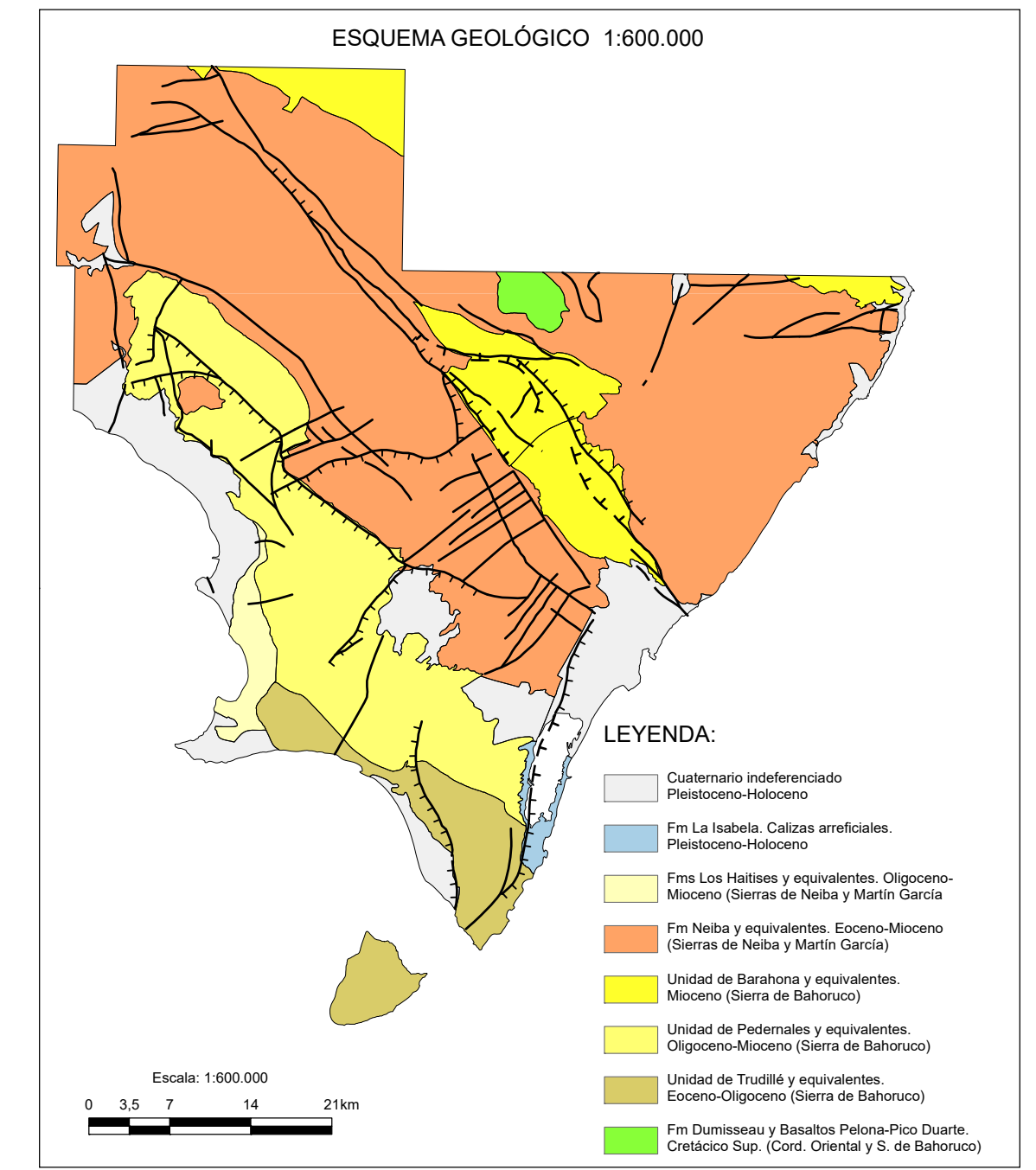
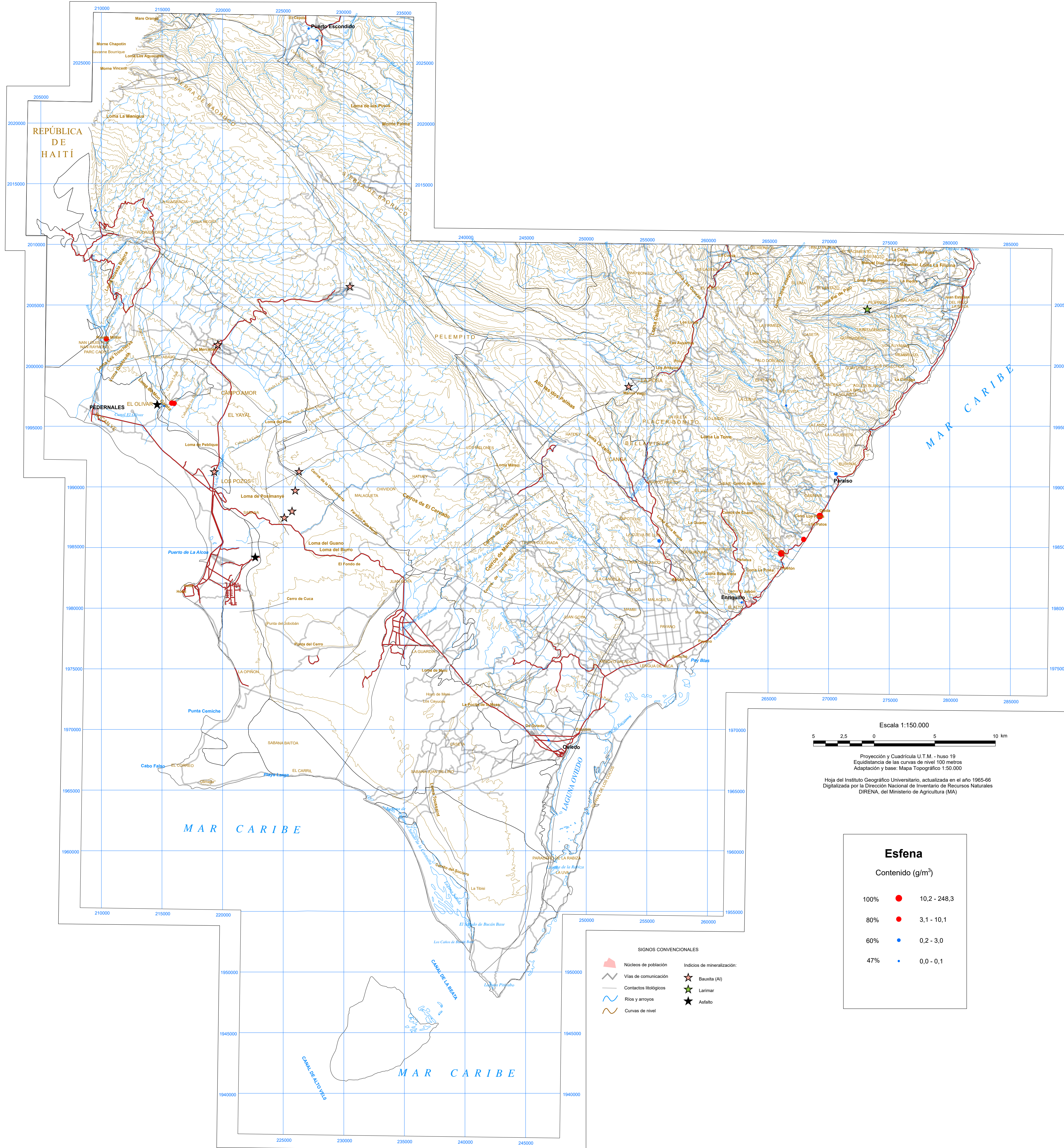


# CARTOGRAFÍA GEOQUÍMICA DE LA REPÚBLICA DOMINICANA

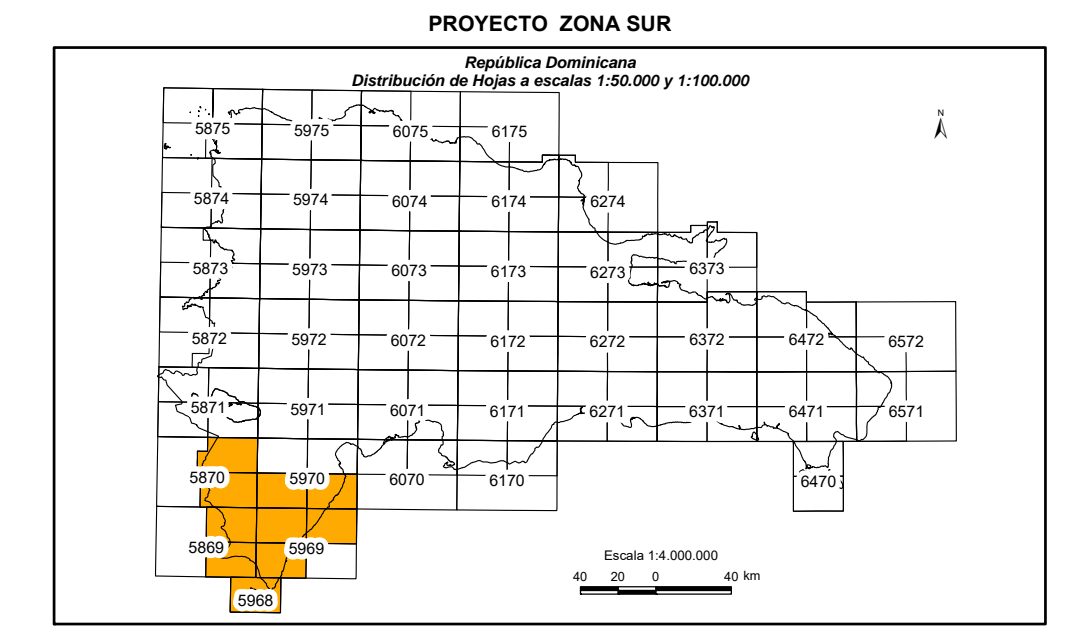


Proyección y Cuadrícula U.T.M. - huso 19  
Equidistancia de las curvas de nivel 100 metros  
Adaptación y base: Mapa Topográfico 1:50.000  
Hoja del Instituto Geográfico Universitario, actualizada en el año 1965-66  
Digitalizada por la Dirección Nacional de Inventario de Recursos Naturales  
DIRENA, del Ministerio de Agricultura (MA)

Esfena	
Contenido (g/m <sup>3</sup> )	
100%	● 10,2 - 248,3
80%	● 3,1 - 10,1
60%	● 0,2 - 3,0
47%	● 0,0 - 0,1

- SIGNOS CONVENCIONALES**
- Núcleos de población
  - Vías de comunicación
  - Contactos litológicos
  - Ríos y arroyos
  - Curvas de nivel
  - Indicadores de mineralización:
    - Bauxita (Al)
    - Larimar
    - Asfalto

## CARTOGRAFÍA GEOTEMÁTICA EN LA REPÚBLICA DOMINICANA CARTOGRAFÍA Y EXPLORACIÓN GEOQUÍMICA



### ESTUDIO MINERALOMÉTRICO ESFENA

Mapa núm. 76



FINANCIADO POR EL PROGRAMA SYSDIN DE LA UNIÓN EUROPEA  
AUTORIDAD CONTRATANTE: GOBIERNO DE LA REPÚBLICA DOMINICANA  
ORDENADOR NACIONAL PARA LOS FONDOS EUROPEOS DE DESARROLLO