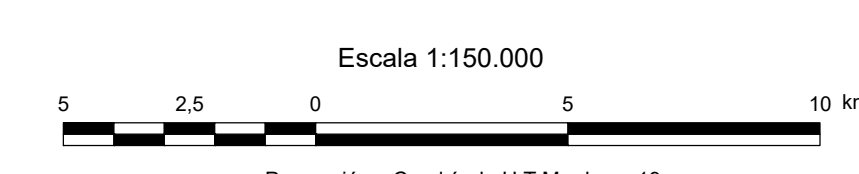
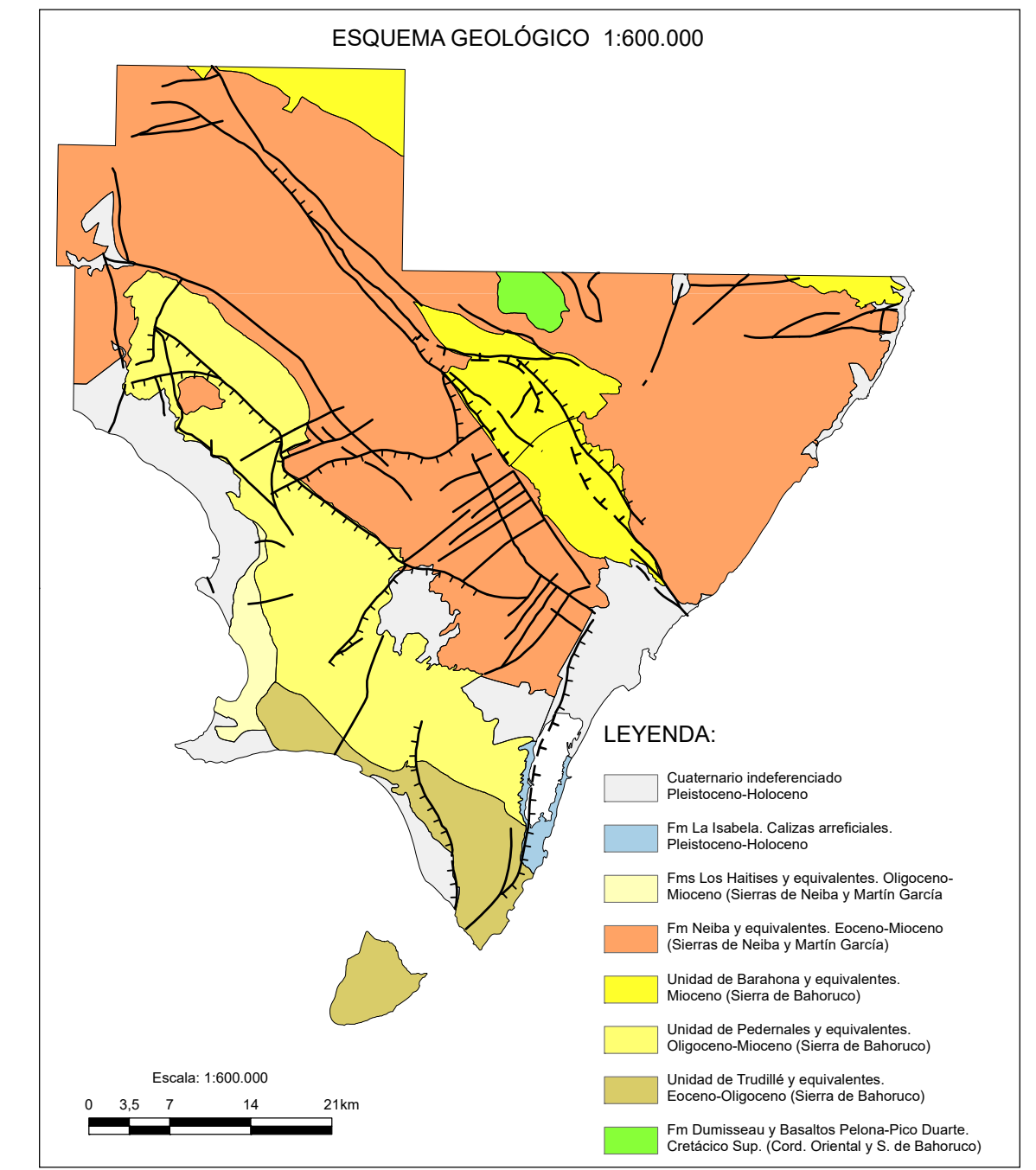
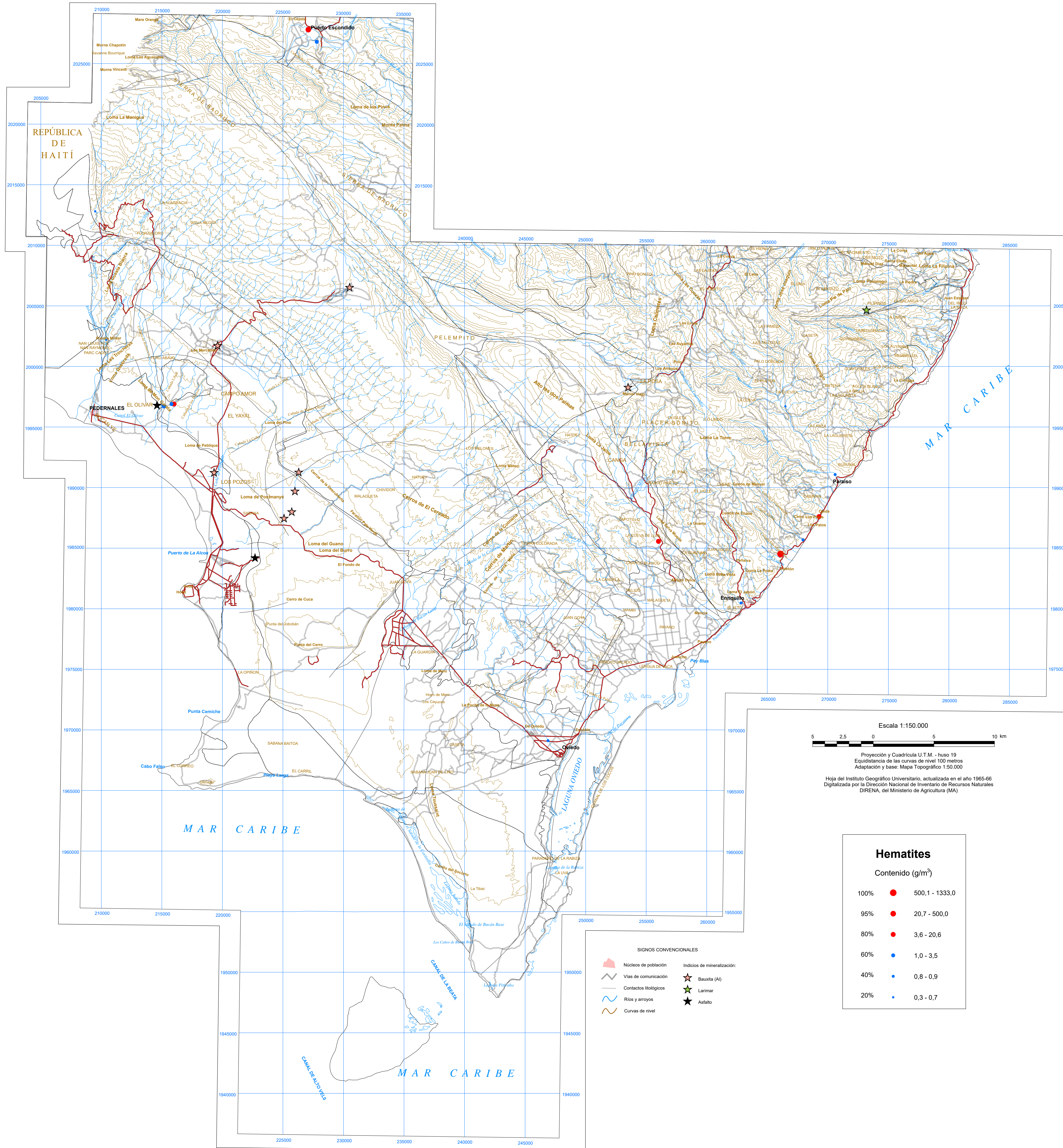


# CARTOGRAFÍA GEOQUÍMICA DE LA REPÚBLICA DOMINICANA



Proyección y Cuadrícula U.T.M. - huso 19  
Equidistancia de las curvas de nivel 100 metros  
Adaptación y base: Mapa Topográfico 1:50.000

Hoja del Instituto Geográfico Universitario, actualizada en el año 1965-66  
Digitalizada por la Dirección Nacional de Inventario de Recursos Naturales  
DIRENA, del Ministerio de Agricultura (MA)

**Hematites**

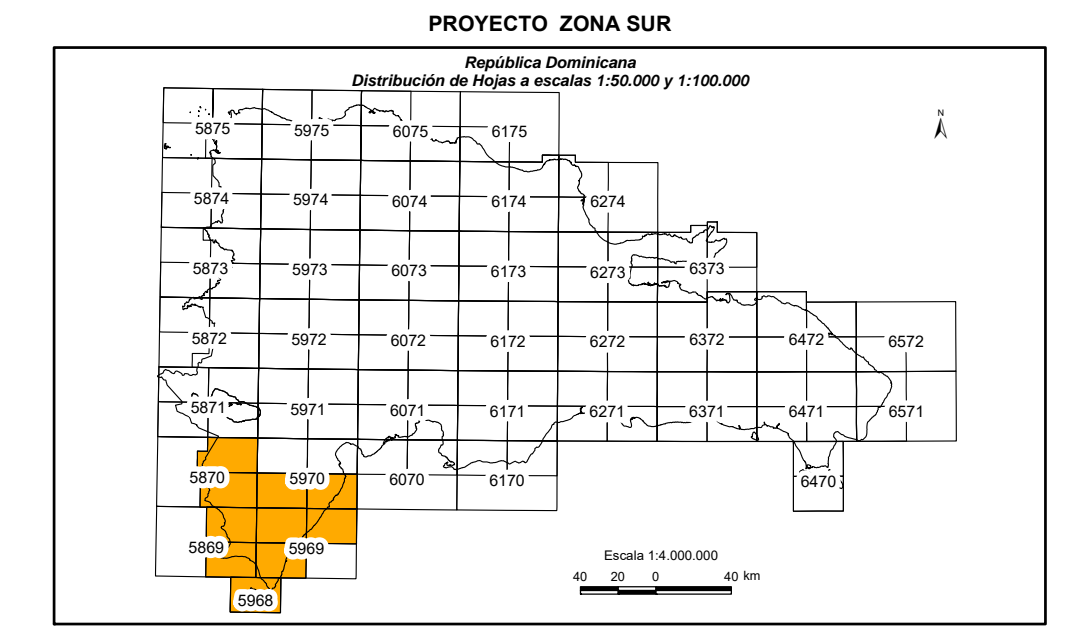
Contenido (g/m<sup>2</sup>)

100%	●	500,1 - 1333,0
95%	●	20,7 - 500,0
80%	●	3,6 - 20,6
60%	●	1,0 - 3,5
40%	●	0,8 - 0,9
20%	●	0,3 - 0,7

**SIGNOS CONVENCIONALES**

●	Núcleos de población	★	Indicadores de mineralización:
—	Vías de comunicación	★	Bauxita (Al)
—	Contactos litológicos	★	Larimar
—	Ríos y arroyos	★	Asfalto
—	Curvas de nivel		

## CARTOGRAFÍA GEOTEMÁTICA EN LA REPÚBLICA DOMINICANA CARTOGRAFÍA Y EXPLORACIÓN GEOQUÍMICA



### ESTUDIO MINERALOMÉTRICO HEMATITES

Mapa núm. 78



FINANCIADO POR EL PROGRAMA SYSDIN DE LA UNIÓN EUROPEA  
AUTORIDAD CONTRATANTE: GOBIERNO DE LA REPÚBLICA DOMINICANA  
ORDENADOR NACIONAL PARA LOS FONDOS EUROPEOS DE DESARROLLO