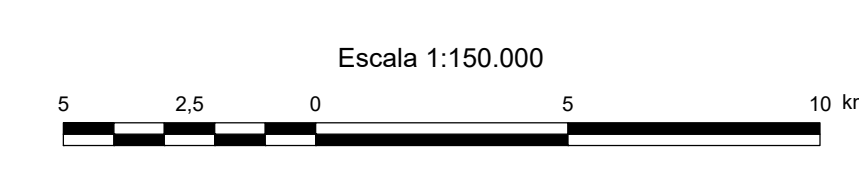
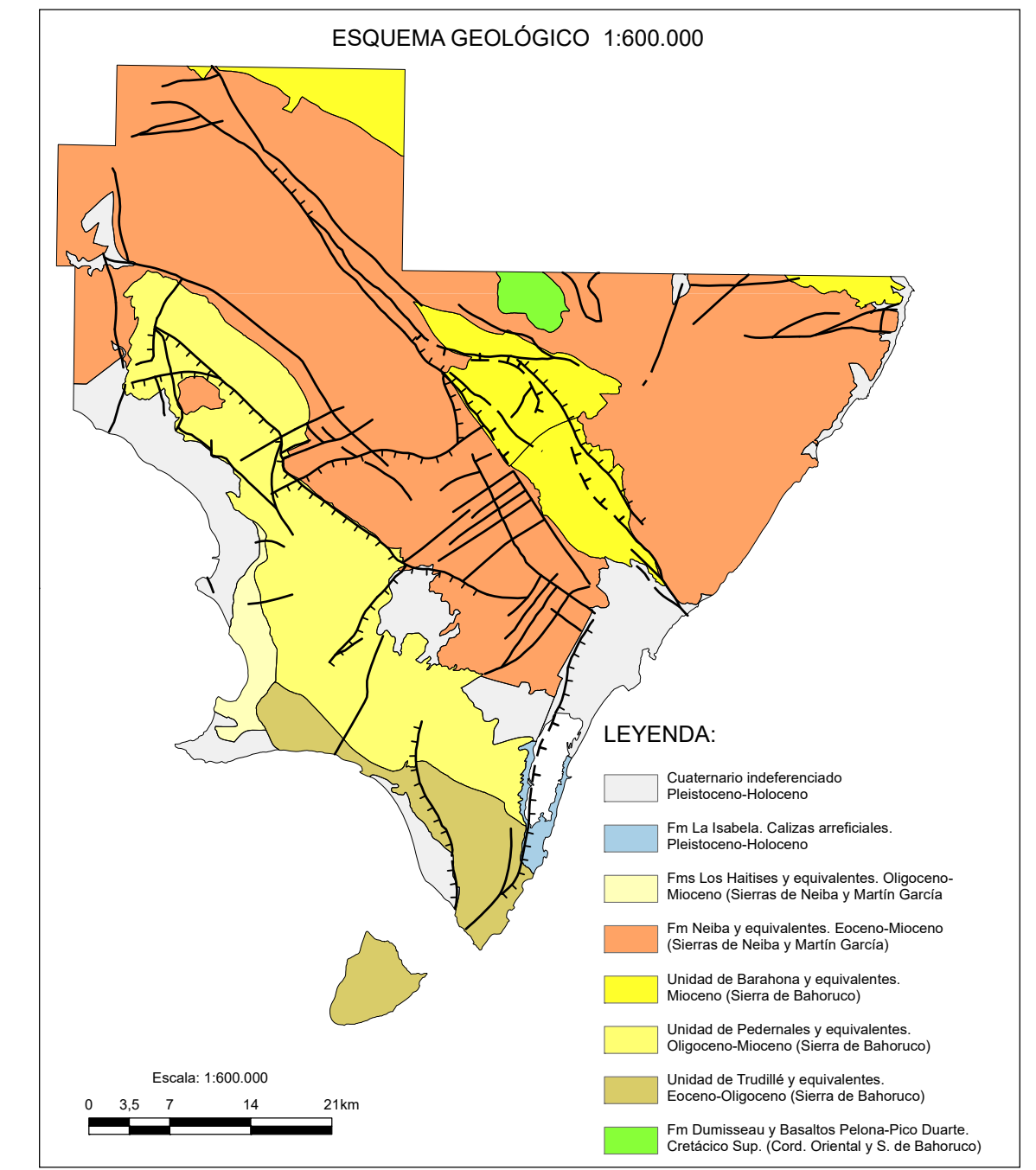
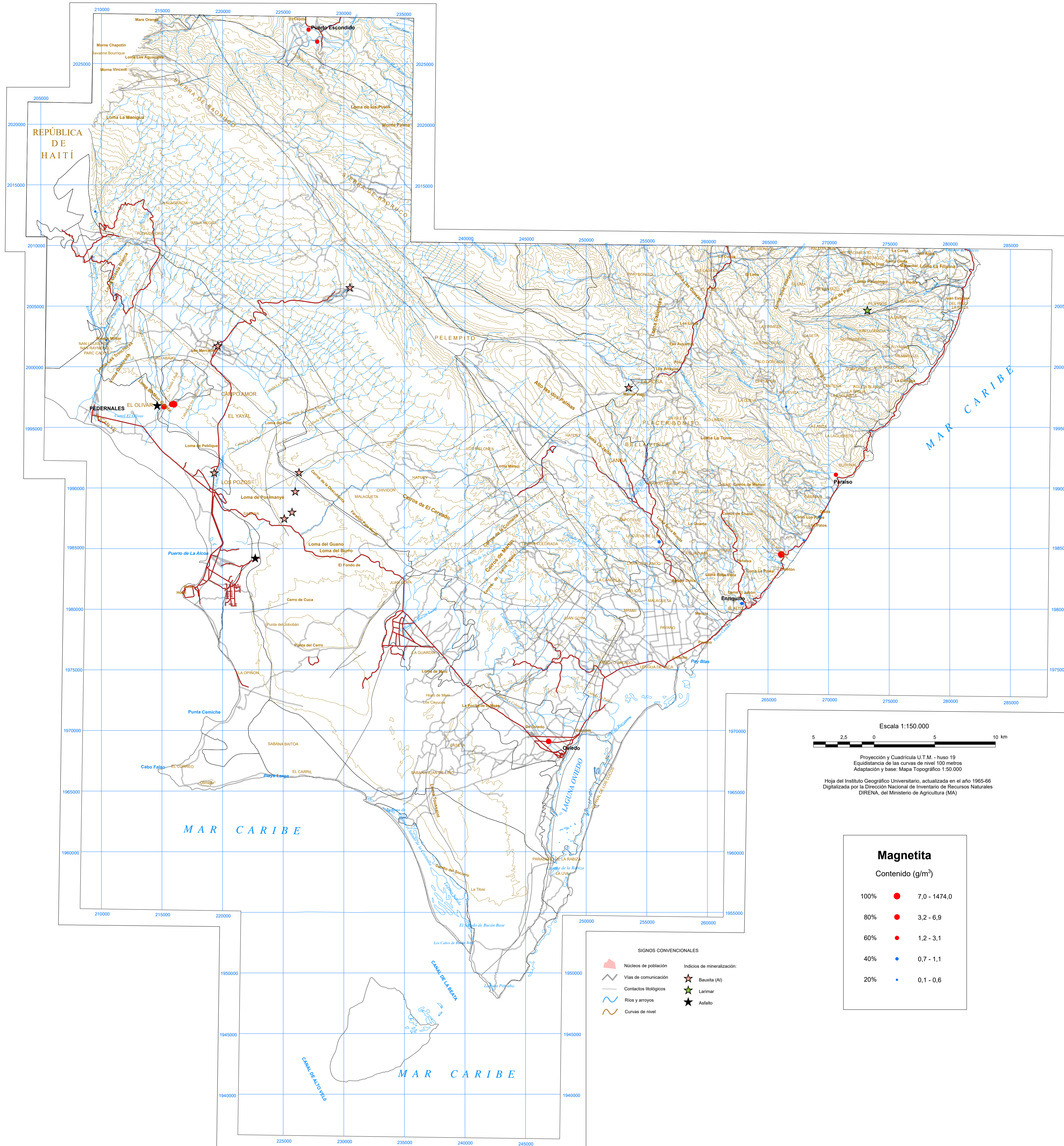


CARTOGRAFÍA GEOQUÍMICA DE LA REPÚBLICA DOMINICANA



Proyección y Cuadrícula U.T.M. - huso 19
 Equidistancia de las curvas de nivel 100 metros
 Adaptación y base: Mapa Topográfico 1:50.000

Hoja del Instituto Geográfico Universitario, actualizada en el año 1965-66
 Digitalizada por la Dirección Nacional de Inventario de Recursos Naturales
 DIRENA, del Ministerio de Agricultura (MA)

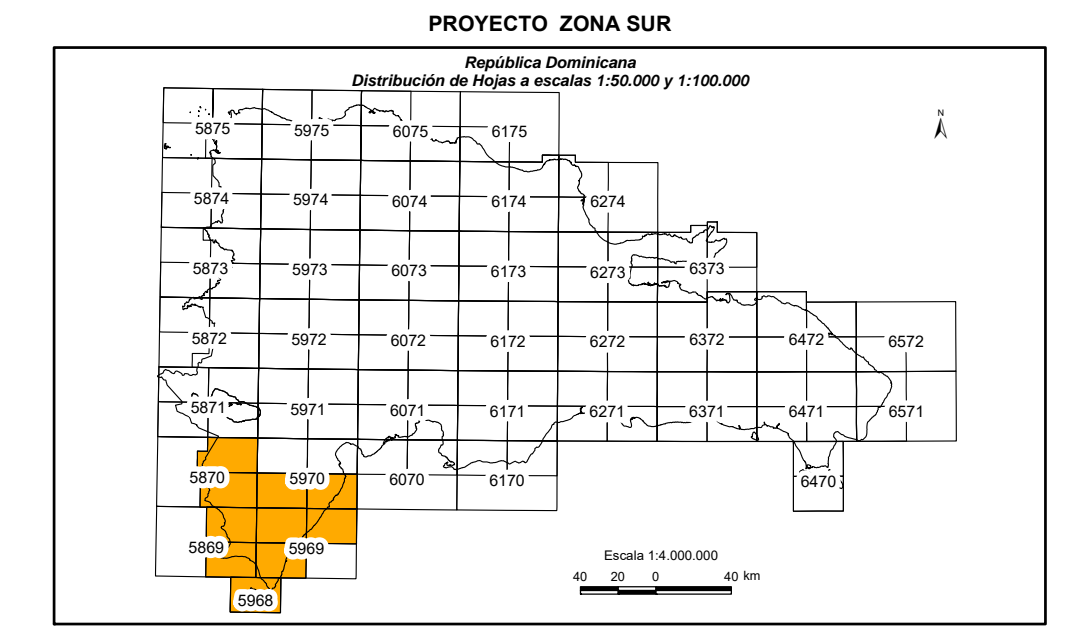
Magnetita	
Contenido (g/m ²)	
100%	7.0 - 1474.0
80%	3.2 - 6.9
60%	1.2 - 3.1
40%	0.7 - 1.1
20%	0.1 - 0.6

SIGNOS CONVENCIONALES

	Núcleos de población		Indicadores de mineralización:
	Vías de comunicación		Bauxita (Al)
	Contactos litológicos		Larimar
	Ríos y arroyos		Asfalto
	Curvas de nivel		

CARTOGRAFÍA GEOTEMÁTICA EN LA REPÚBLICA DOMINICANA

CARTOGRAFÍA Y EXPLORACIÓN GEOQUÍMICA



ESTUDIO MINERALOMÉTRICO

MAGNETITA

Mapa núm. 79