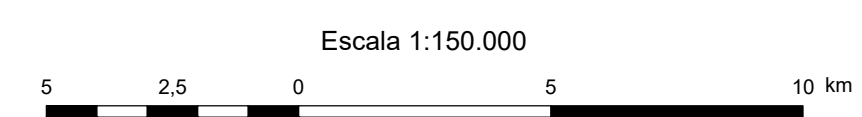
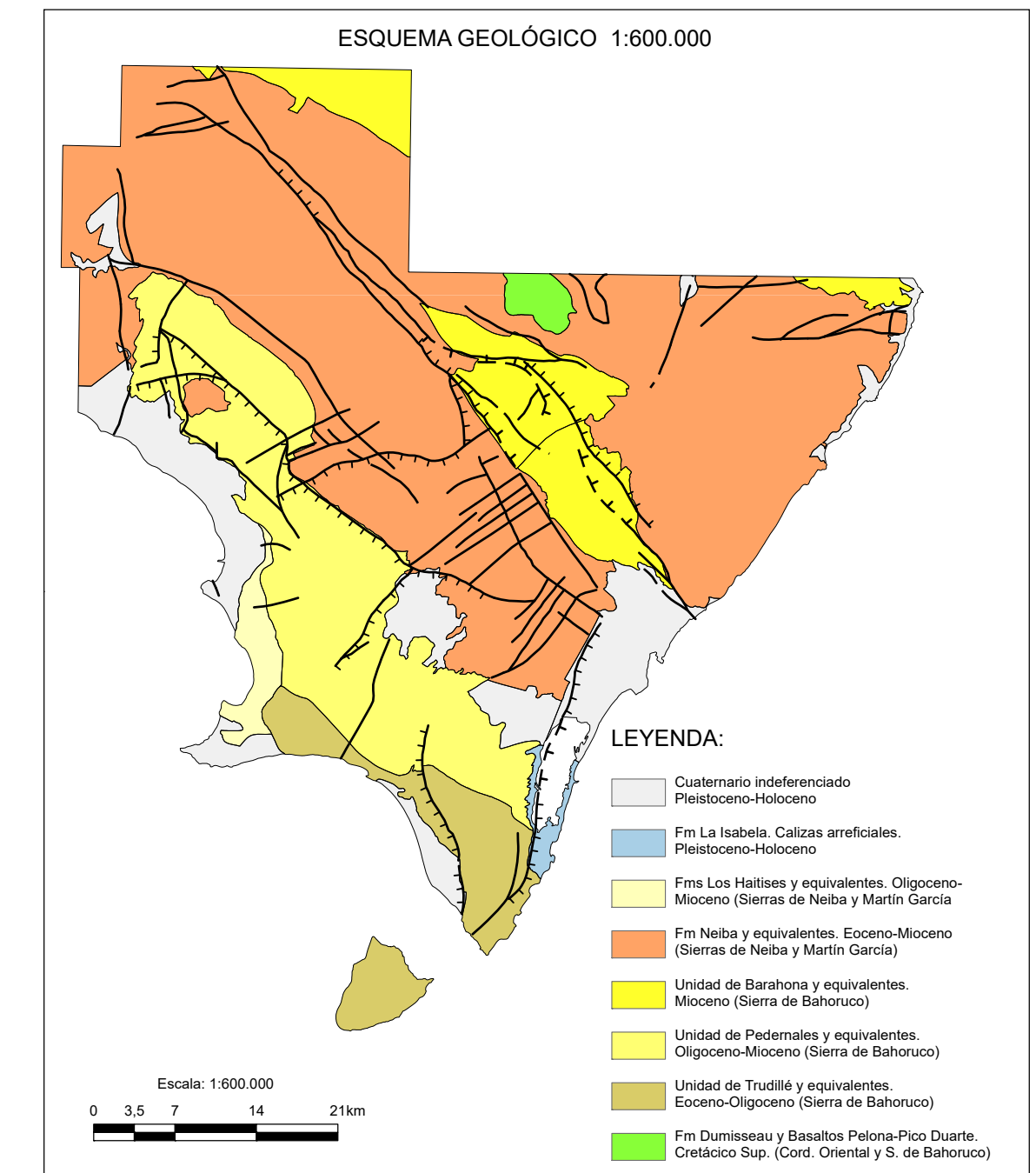
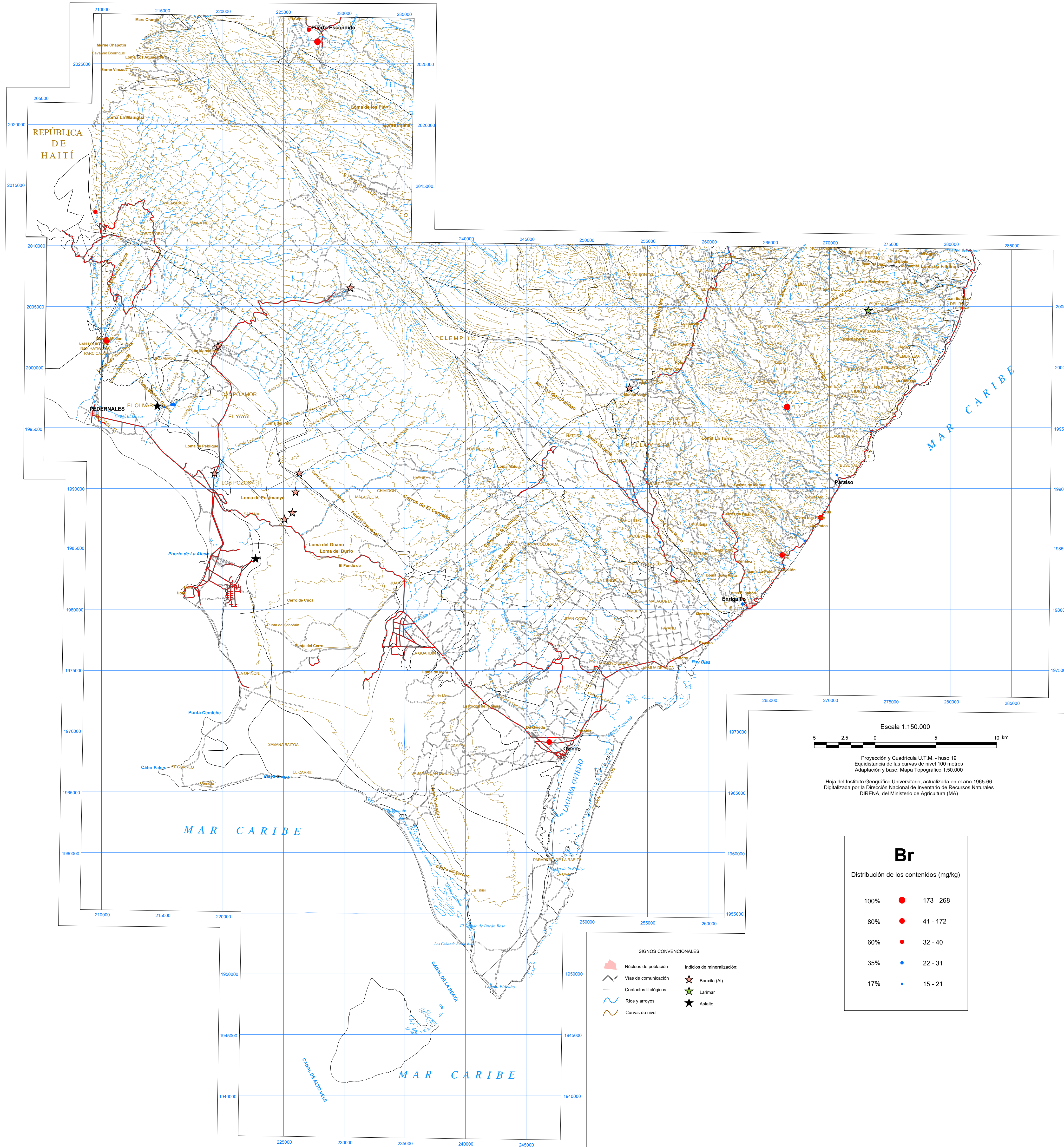


# CARTOGRAFÍA GEOQUÍMICA DE LA REPÚBLICA DOMINICANA



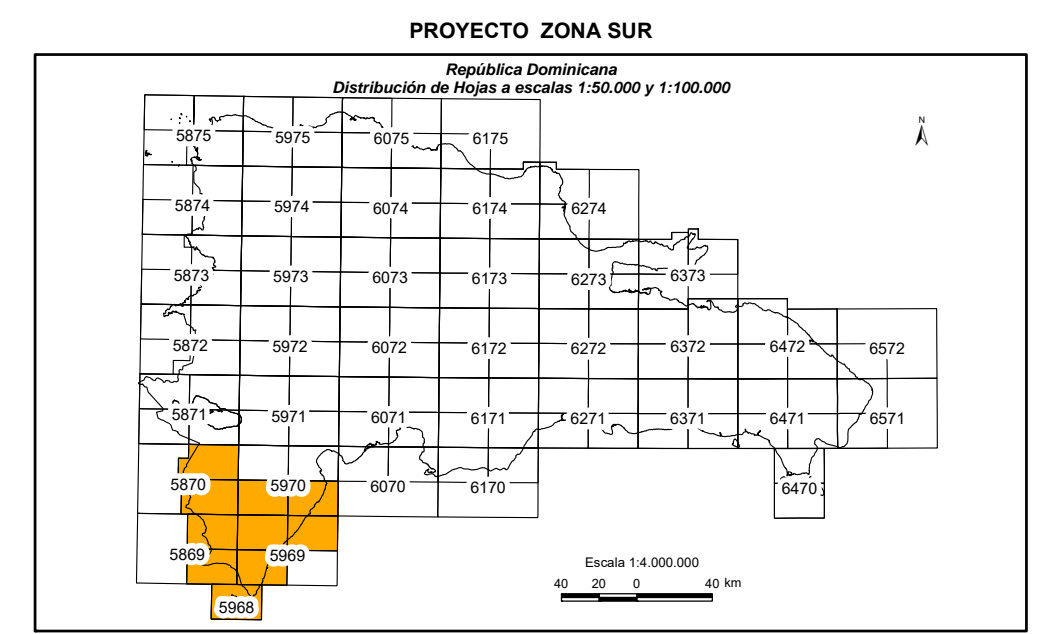
Proyección y Cuadrícula U.T.M. - huso 19  
Equidistancia de las curvas de nivel 100 metros  
Adaptación y base: Mapa Topográfico 1:50.000  
Hoja del Instituto Geográfico Universitario, actualizada en el año 1965-66  
Digitalizada por la Dirección Nacional de Inventario de Recursos Naturales  
DIRENA, del Ministerio de Agricultura (MA)

**Br**  
Distribución de los contenidos (mg/kg)

100%	●	173 - 268
80%	●	41 - 172
60%	●	32 - 40
35%	●	22 - 31
17%	●	15 - 21

- SIGNOS CONVENCIONALES**
- Núcleos de población
  - Vías de comunicación
  - Contactos litológicos
  - Ríos y arroyos
  - Curvas de nivel
  - Indicadores de mineralización:
    - Bauxita (Al)
    - Larimar
    - Asfalto

## CARTOGRAFÍA GEOTEMÁTICA EN LA REPÚBLICA DOMINICANA CARTOGRAFÍA Y EXPLORACIÓN GEOQUÍMICA



**ANÁLISIS DE CONCENTRADOS DE BATEAS**

**BROMO**

Mapa núm. 82