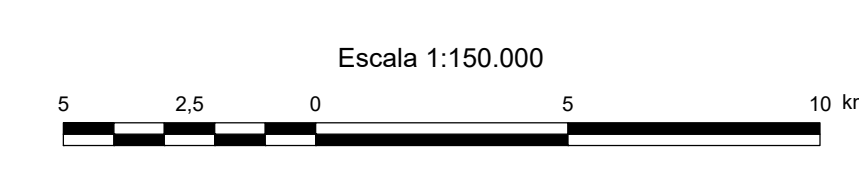
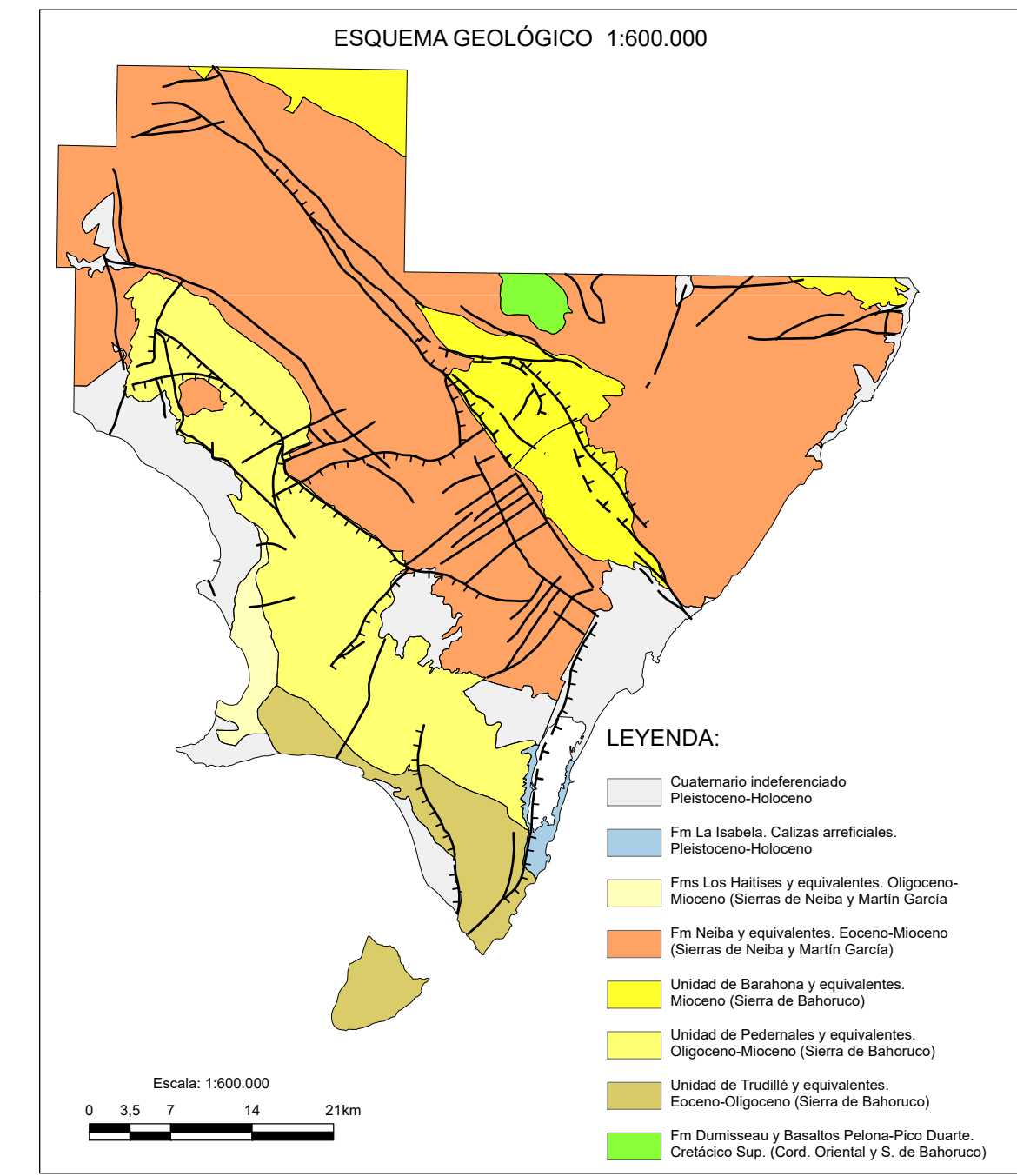
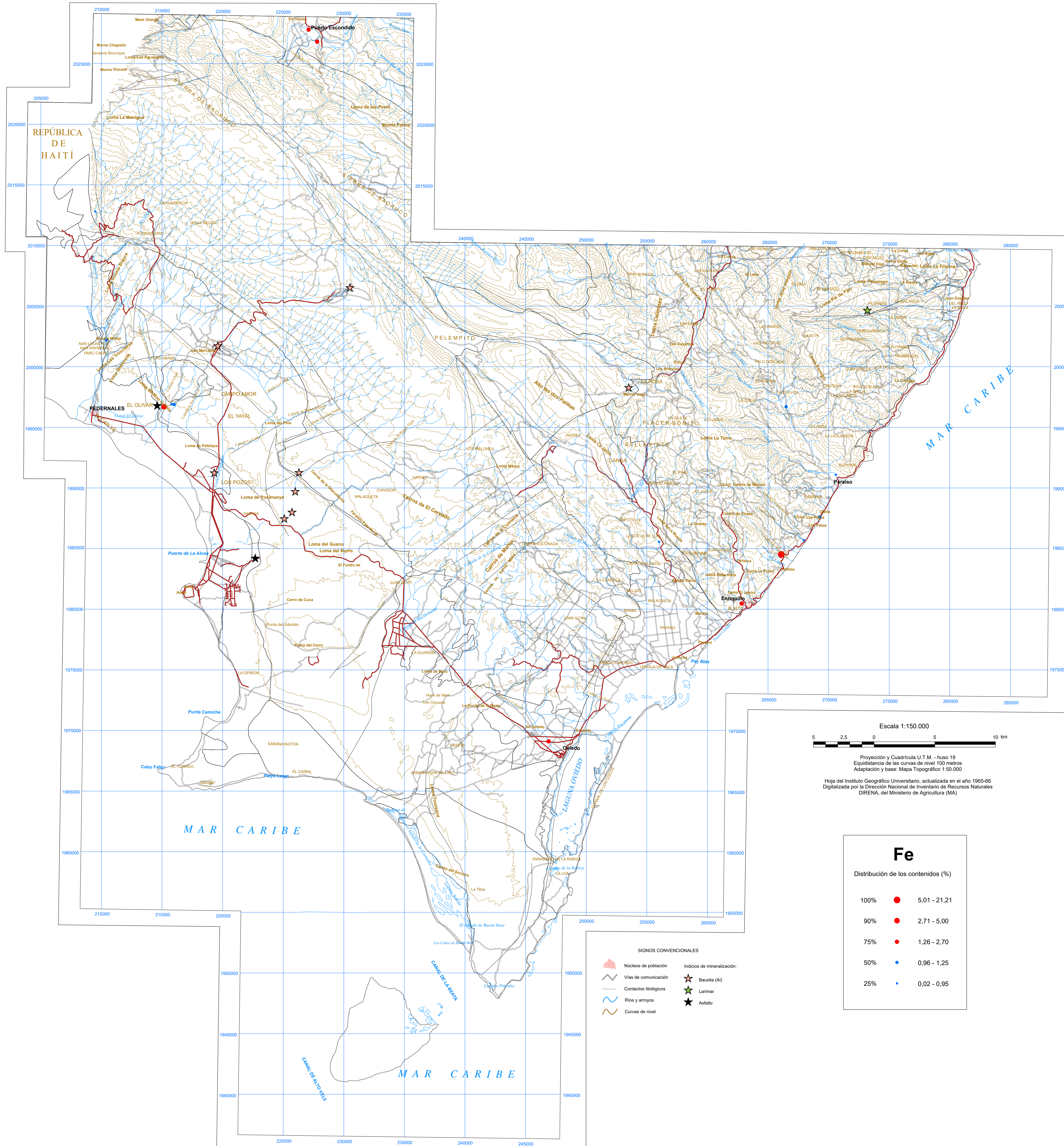


CARTOGRAFÍA GEOQUÍMICA DE LA REPÚBLICA DOMINICANA



Proyección y Cuadrícula U.T.M. - huso 19
 Equidistancia de las curvas de nivel 100 metros
 Adaptación y base: Mapa Topográfico 1:50.000

Hoja del Instituto Geográfico Universitario, actualizada en el año 1965-66
 Digitalizada por la Dirección Nacional de Inventario de Recursos Naturales
 DIRENA, del Ministerio de Agricultura (MA)

Fe

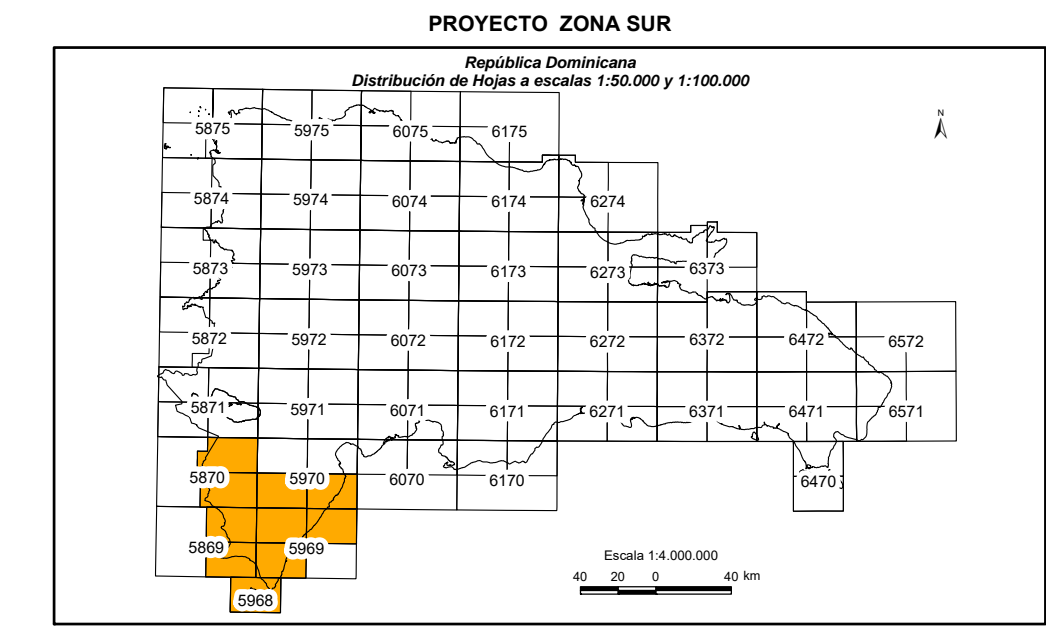
Distribución de los contenidos (%)

100%	●	5,01 - 21,21
90%	●	2,71 - 5,00
75%	●	1,26 - 2,70
50%	●	0,96 - 1,25
25%	●	0,02 - 0,95

- SIGNOS CONVENCIONALES**
- Núcleos de población
 - Vías de comunicación
 - Contactos litológicos
 - Ríos y arroyos
 - Curvas de nivel
 - Indicadores de mineralización:
 - Bauxita (Al)
 - Larimar
 - Asfalto

CARTOGRAFÍA GEOTEMÁTICA EN LA REPÚBLICA DOMINICANA

CARTOGRAFÍA Y EXPLORACIÓN GEOQUÍMICA



ANÁLISIS DE CONCENTRADOS DE BATEAS

HIERRO

Mapa núm. 86