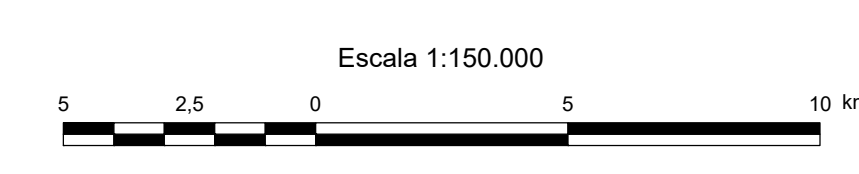
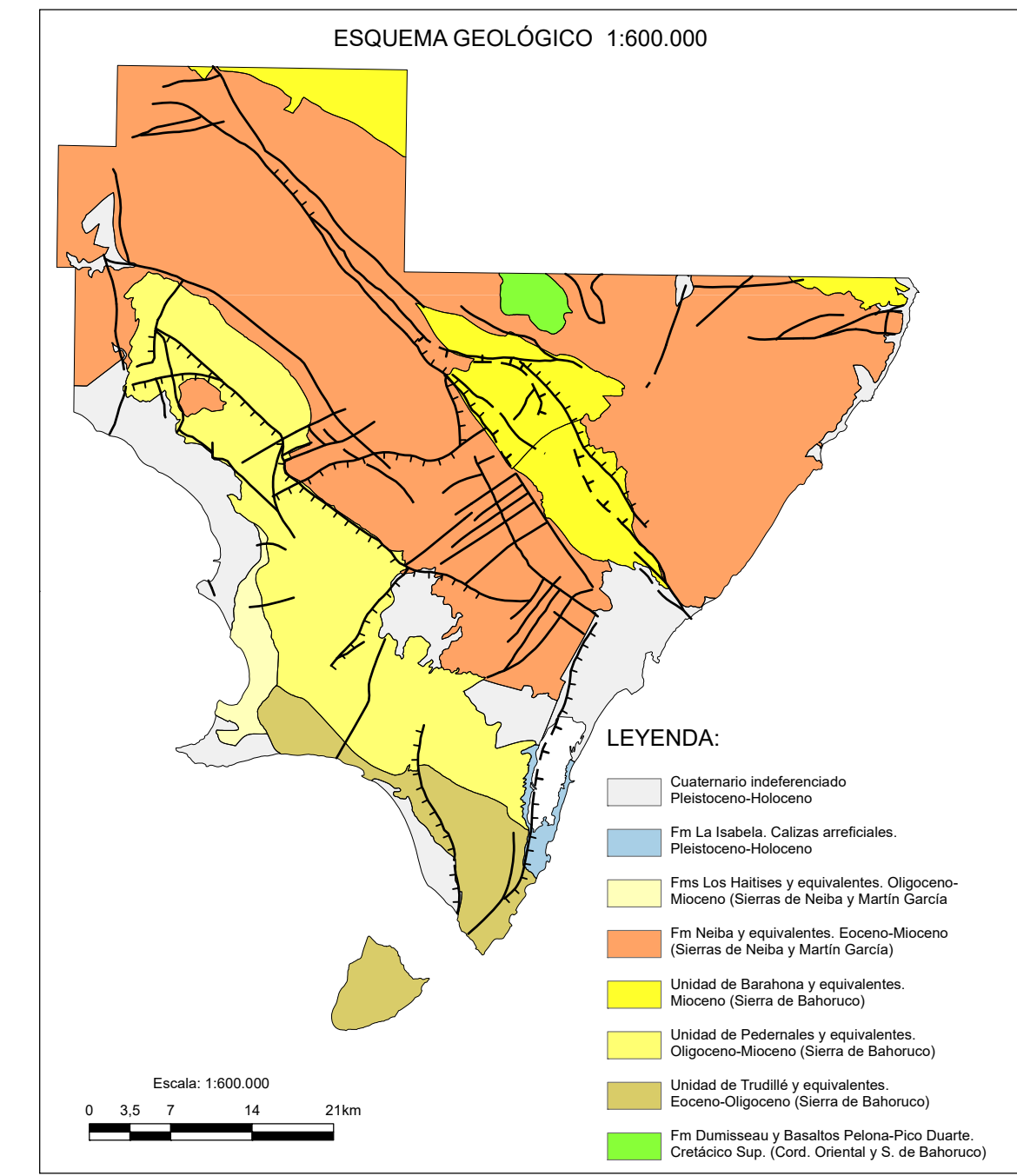
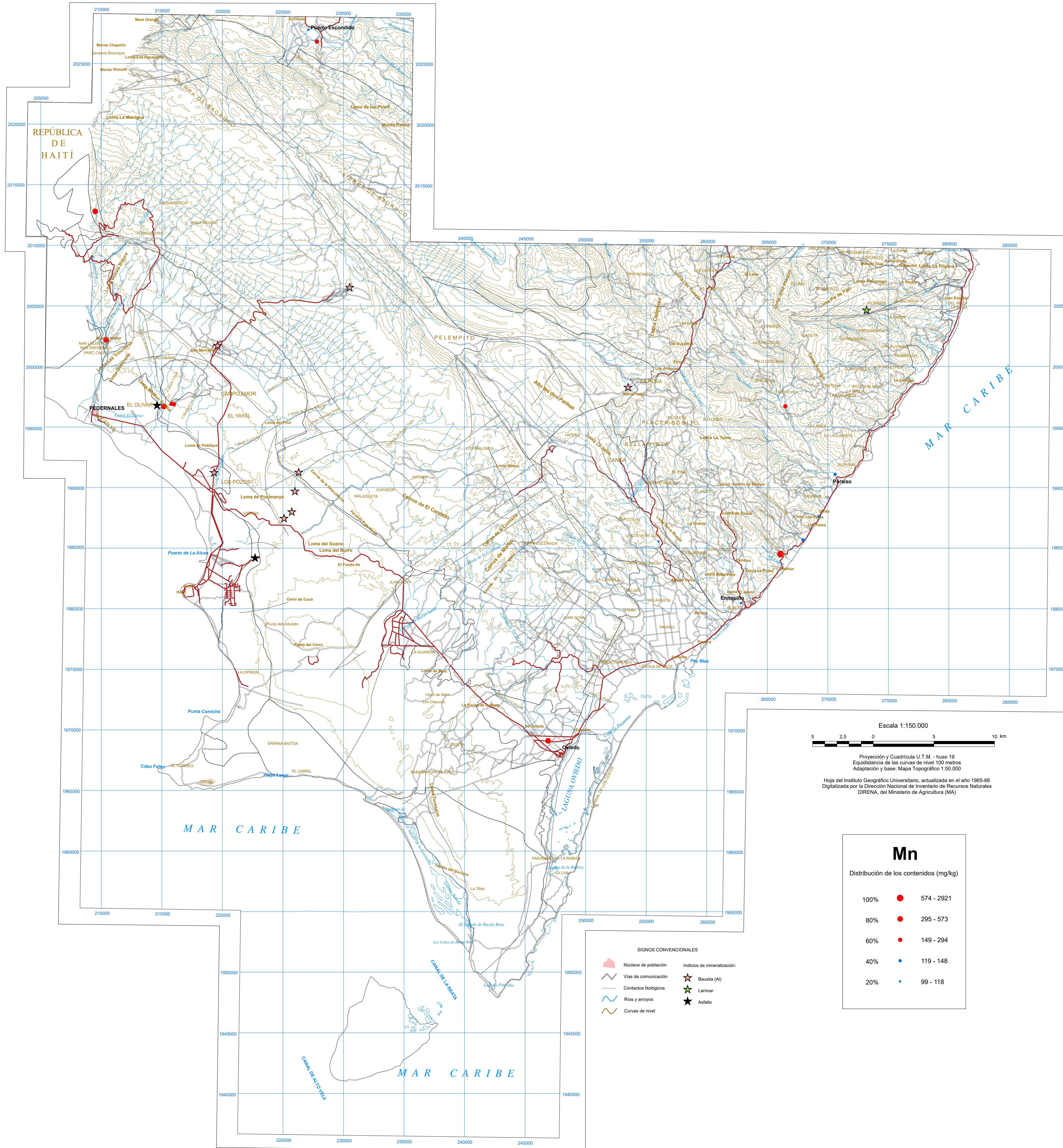


# CARTOGRAFÍA GEOQUÍMICA DE LA REPÚBLICA DOMINICANA



Proyección y Cuadrícula U.T.M. - huso 19  
Equidistancia de las curvas de nivel 100 metros  
Adaptación y base: Mapa Topográfico 1:50.000

Hoja del Instituto Geográfico Universitario, actualizada en el año 1965-66  
Digitalizada por la Dirección Nacional de Inventario de Recursos Naturales  
DIRENA, del Ministerio de Agricultura (MA)

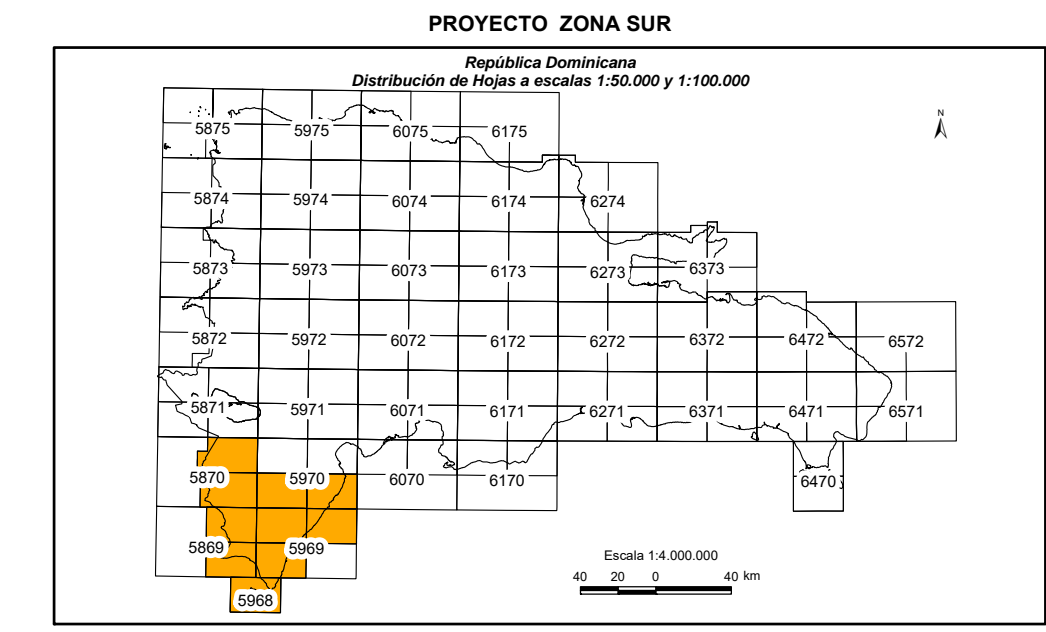
**Mn**  
Distribución de los contenidos (mg/kg)

100%	●	574 - 2921
80%	●	295 - 573
60%	●	149 - 294
40%	●	119 - 148
20%	●	99 - 118

**SIGNOS CONVENCIONALES**

●	Núcleos de población	★	Indicadores de mineralización:
—	Vías de comunicación	★	Bauxita (Al)
—	Contactos litológicos	★	Larimar
—	Ríos y arroyos	★	Asfalto
—	Curvas de nivel		

## CARTOGRAFÍA GEOTEMÁTICA EN LA REPÚBLICA DOMINICANA CARTOGRAFÍA Y EXPLORACIÓN GEOQUÍMICA



### ANÁLISIS DE CONCENTRADOS DE BATEAS

### MANGANESO

Mapa núm. 87