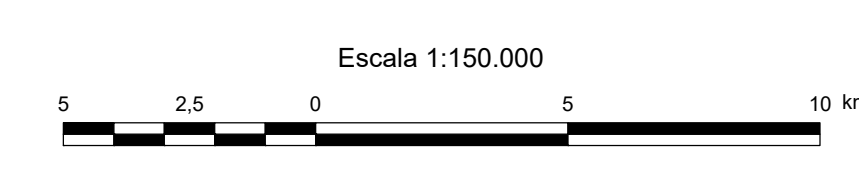
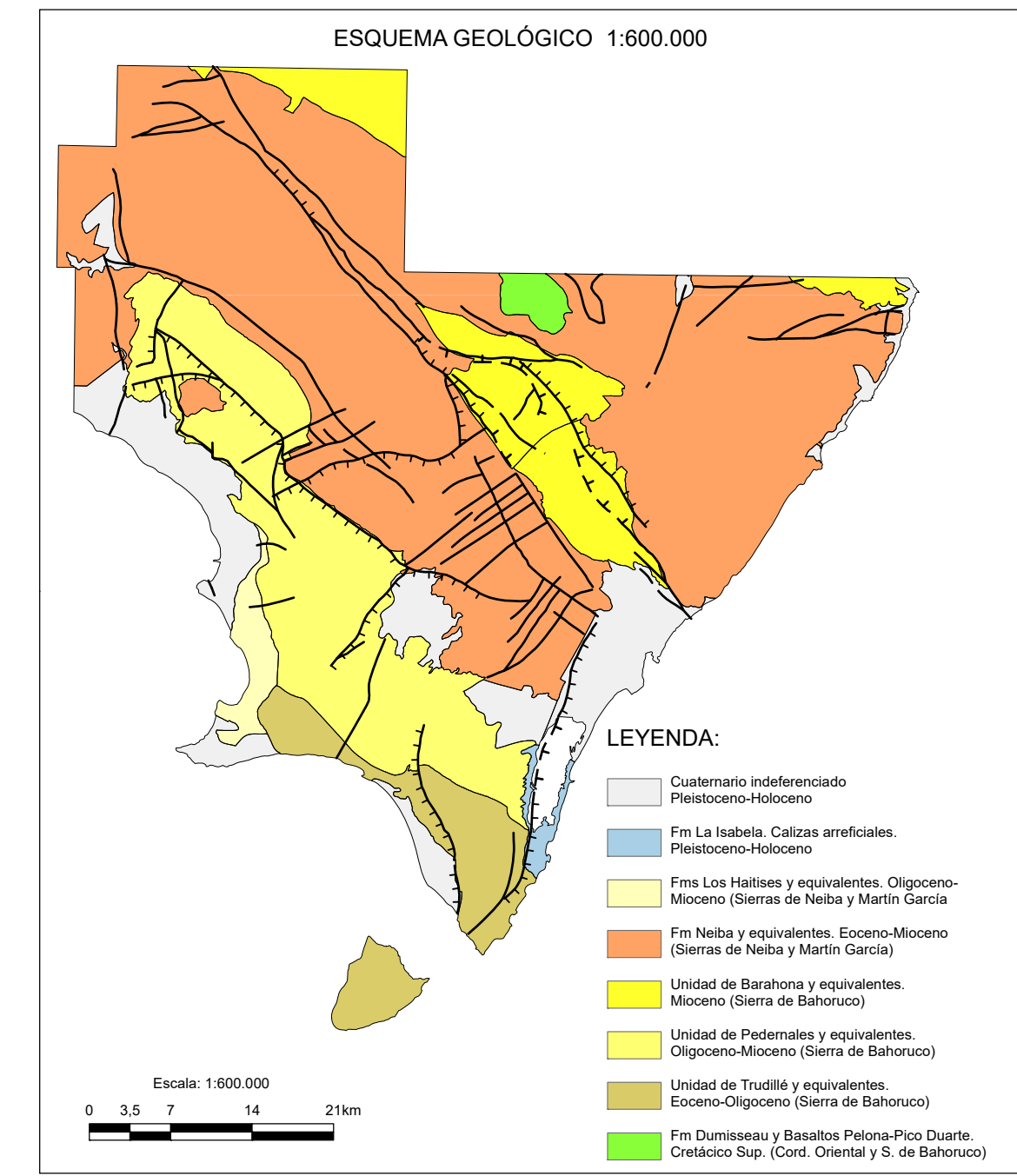
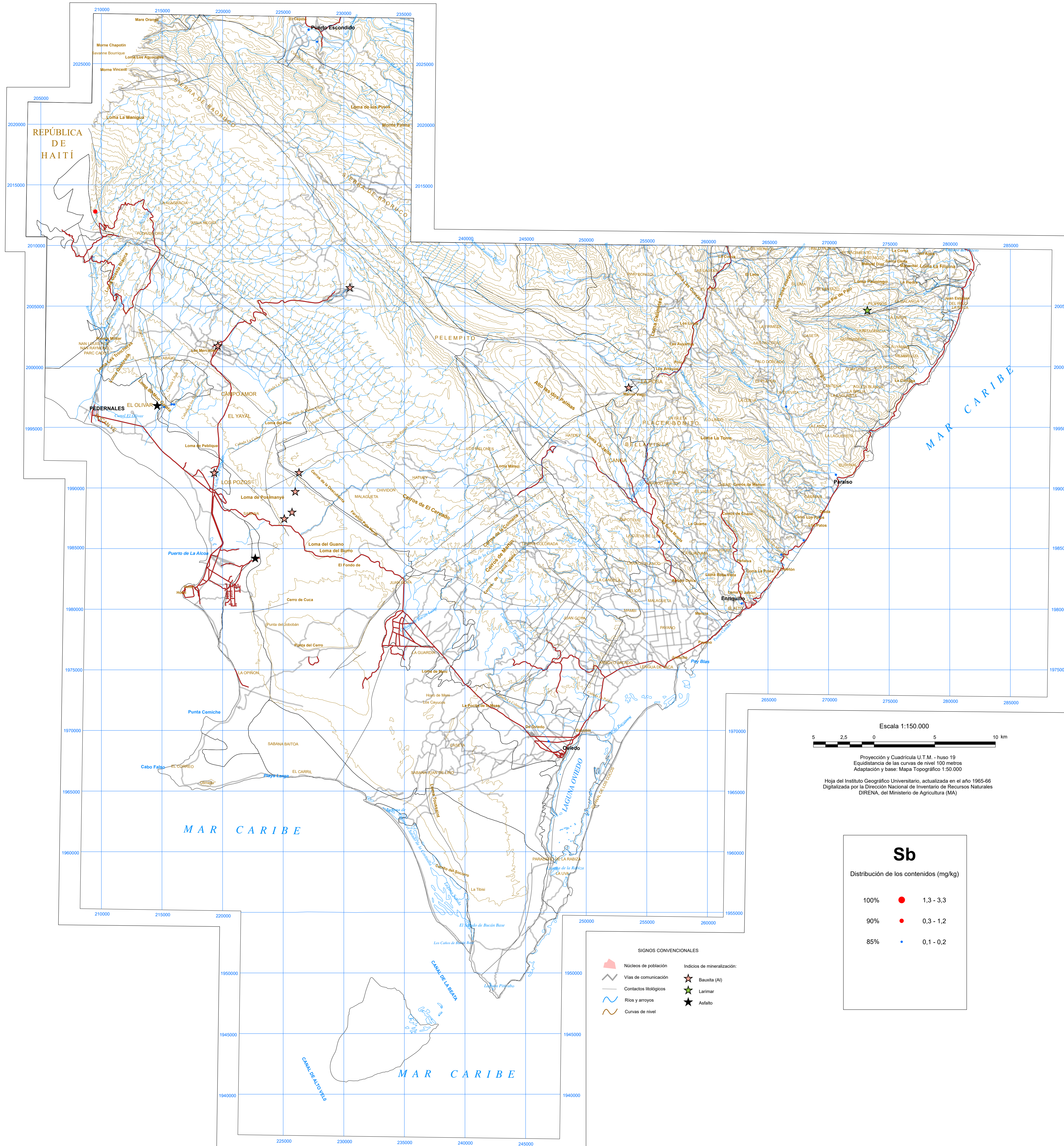
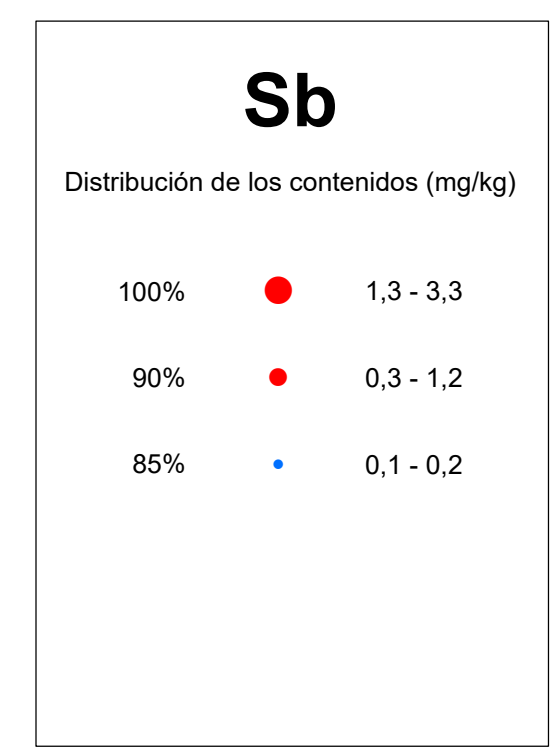


# CARTOGRAFÍA GEOQUÍMICA DE LA REPÚBLICA DOMINICANA



Proyección y Cuadrícula U.T.M. - huso 19  
 Equidistancia de las curvas de nivel 100 metros  
 Adaptación y base: Mapa Topográfico 1:50.000

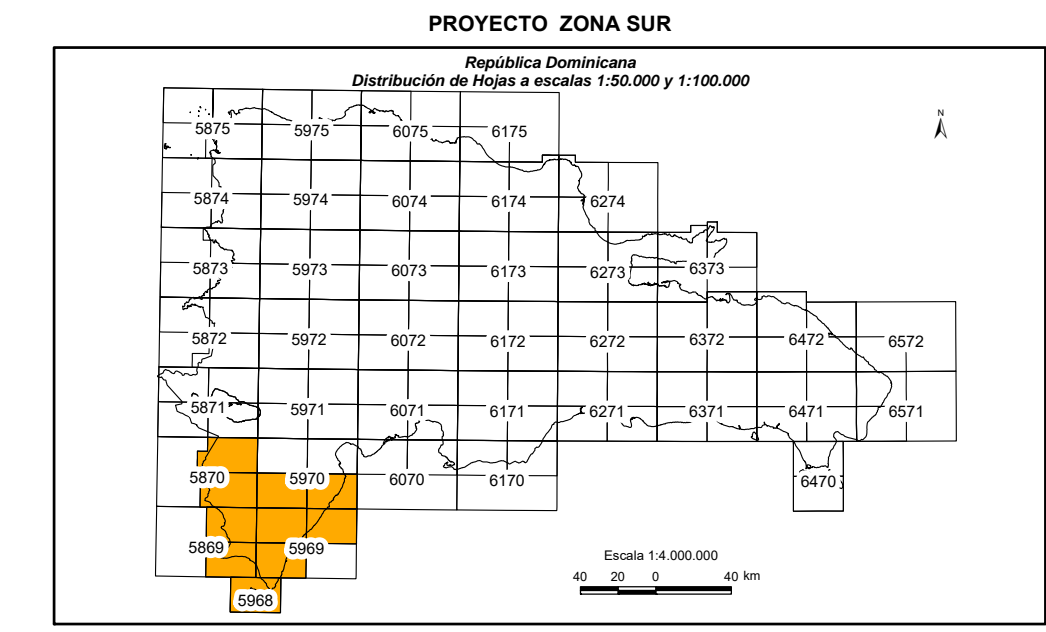
Hoja del Instituto Geográfico Universitario, actualizada en el año 1965-66  
 Digitalizada por la Dirección Nacional de Inventario de Recursos Naturales  
 DIRENA, del Ministerio de Agricultura (MA)



- SIGNOS CONVENCIONALES**
- Núcleos de población
  - Vías de comunicación
  - Contactos litológicos
  - Ríos y arroyos
  - Curvas de nivel
  - Indicadores de mineralización:
    - Bauxita (Al)
    - Larimar
    - Asfalto

## CARTOGRAFÍA GEOTEMÁTICA EN LA REPÚBLICA DOMINICANA

### CARTOGRAFÍA Y EXPLORACIÓN GEOQUÍMICA



### ANÁLISIS DE CONCENTRADOS DE BATEAS

### ANTIMONIO

Mapa núm. 89



FINANCIADO POR EL PROGRAMA SYSDIN DE LA UNIÓN EUROPEA  
 AUTORIDAD CONTRATANTE: GOBIERNO DE LA REPÚBLICA DOMINICANA  
 ORDENADOR NACIONAL PARA LOS FONDOS EUROPEOS DE DESARROLLO