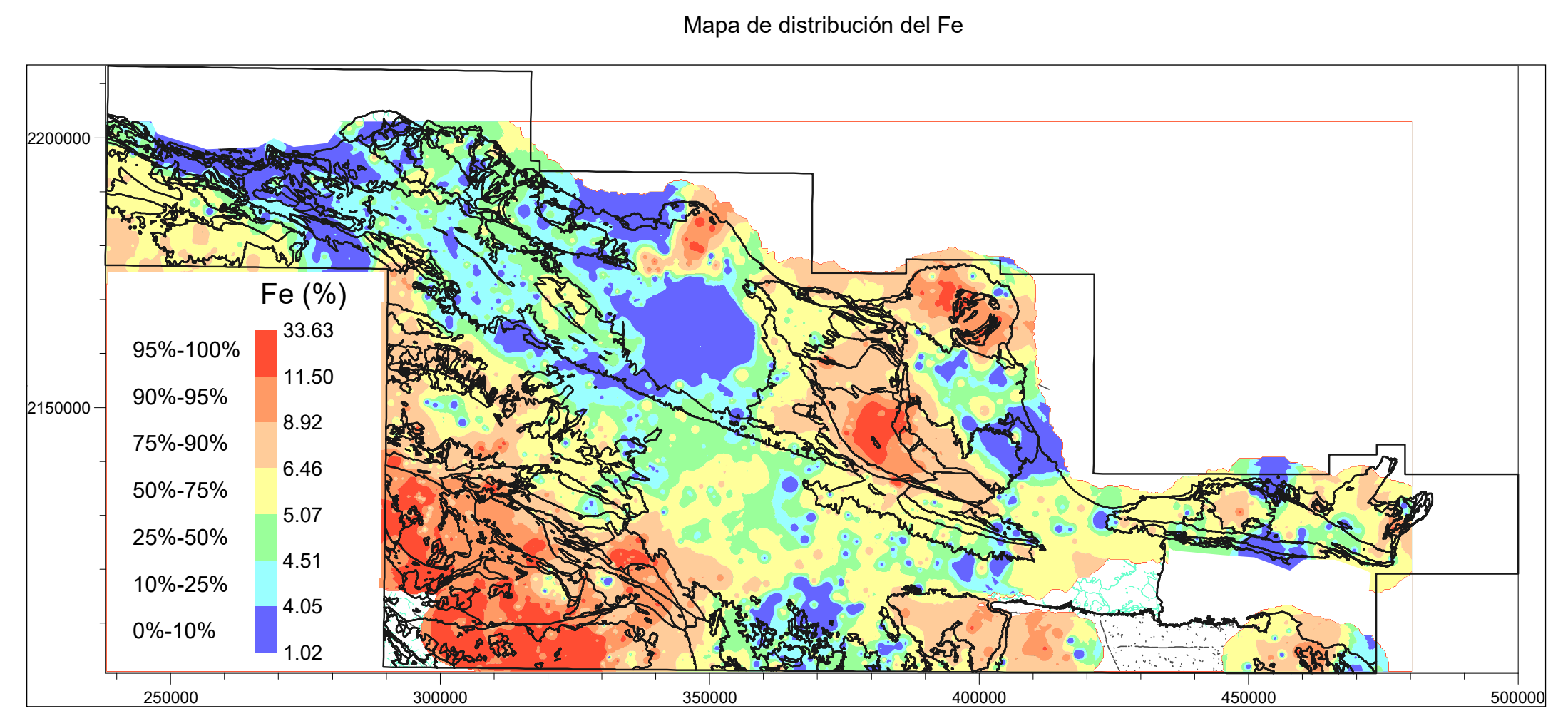
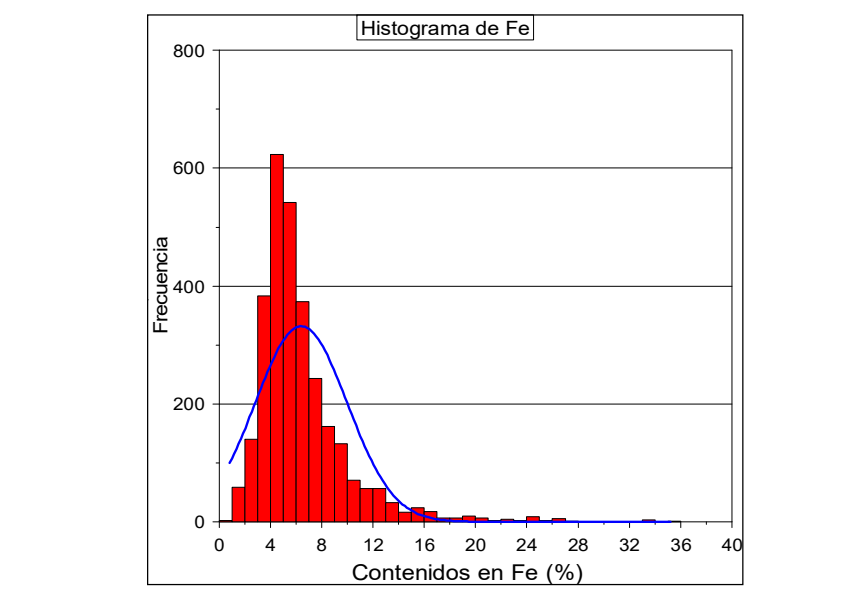
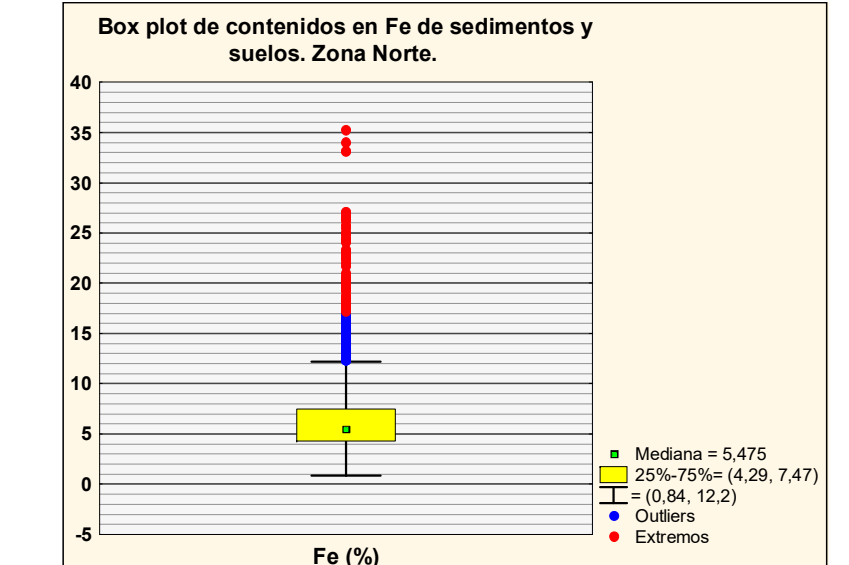
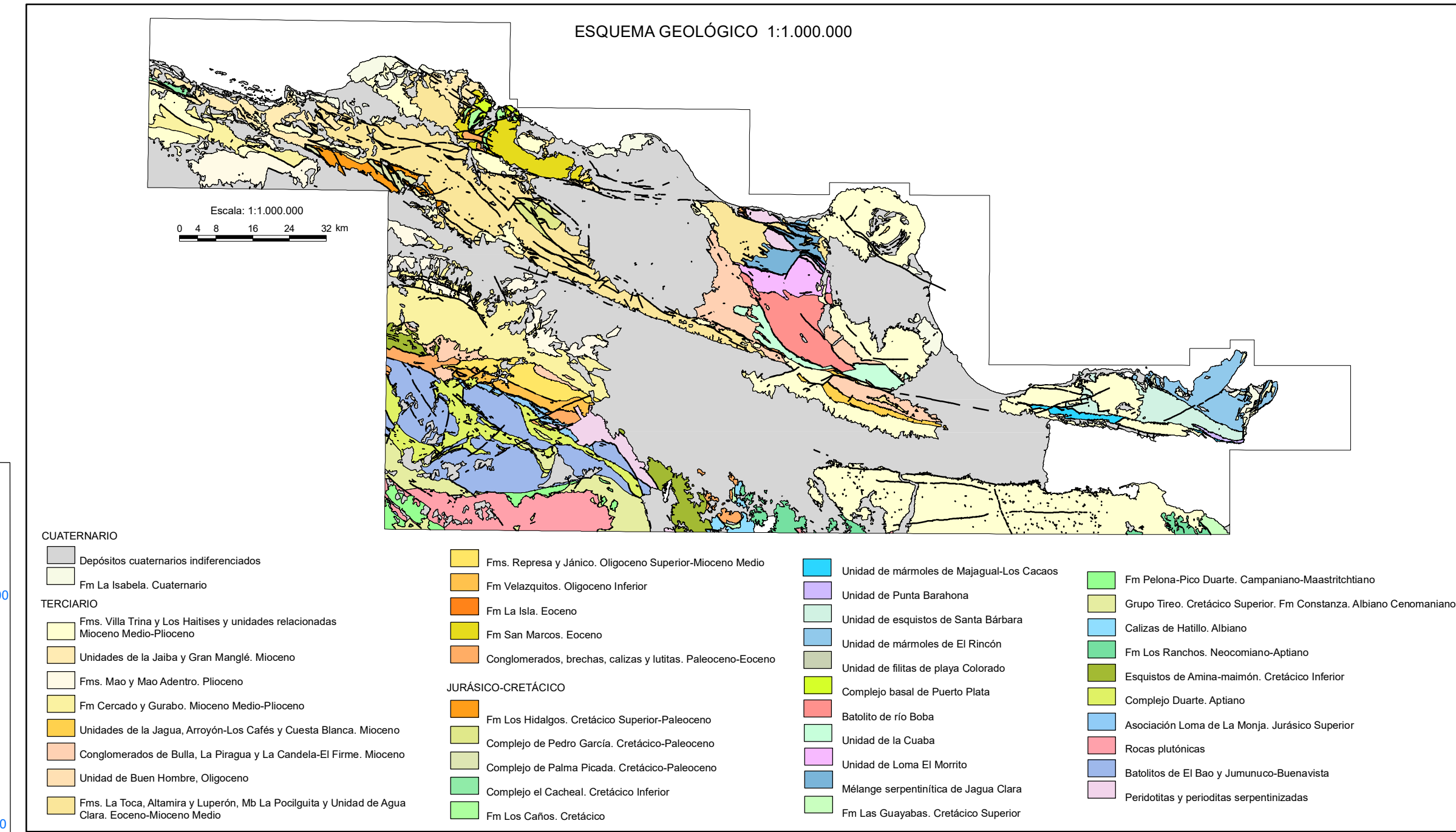
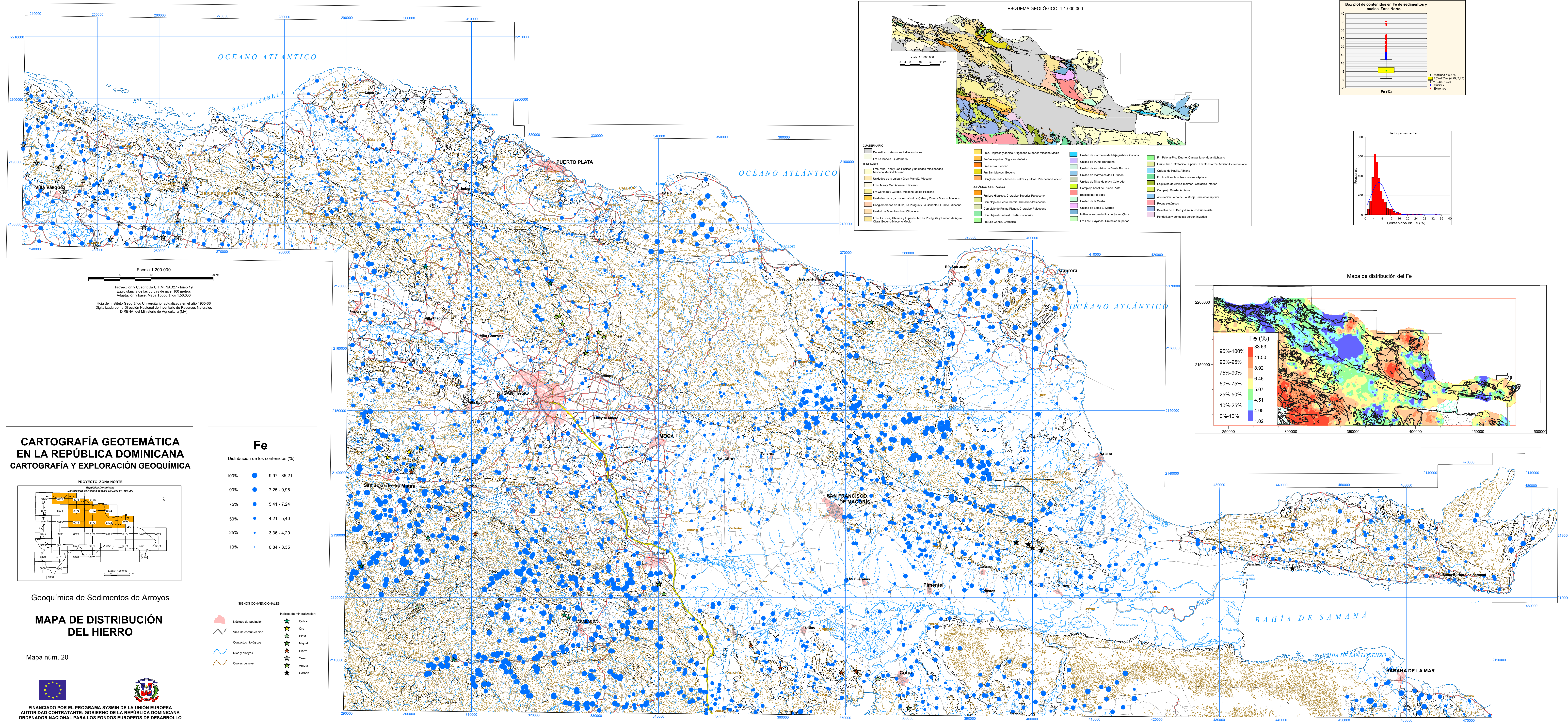
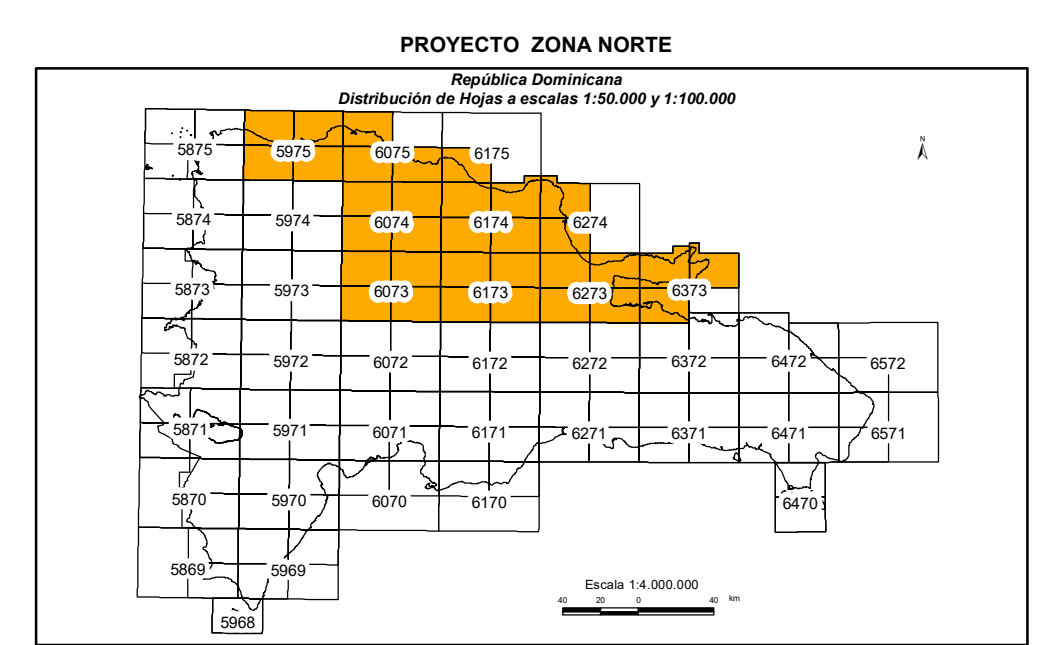


# CARTOGRAFÍA GEOQUÍMICA DE LA REPÚBLICA DOMINICANA



## CARTOGRAFÍA GEOTEMÁTICA EN LA REPÚBLICA DOMINICANA CARTOGRAFÍA Y EXPLORACIÓN GEOQUÍMICA



**Fe**

Distribución de los contenidos (%)

100%	●	9.97 - 35.21
90%	●	7.25 - 9.96
75%	●	5.41 - 7.24
50%	●	4.21 - 5.40
25%	●	3.36 - 4.20
10%	●	0.84 - 3.35

SEÑALES CONVENCIONALES

Indicador de mineralización	Indicador de población
★ Cobre	★ Núcleo de población
★ Oro	★ Vías de comunicación
★ Plata	★ Contactos litológicos
★ Niquel	★ Ríos y arroyos
★ Hierro	★ Curvas de nivel
★ Yeso	
★ Anfibol	
★ Carbon	

Geoquímica de Sedimentos de Arroyos

### MAPA DE DISTRIBUCIÓN DEL HIERRO

Mapa núm. 20