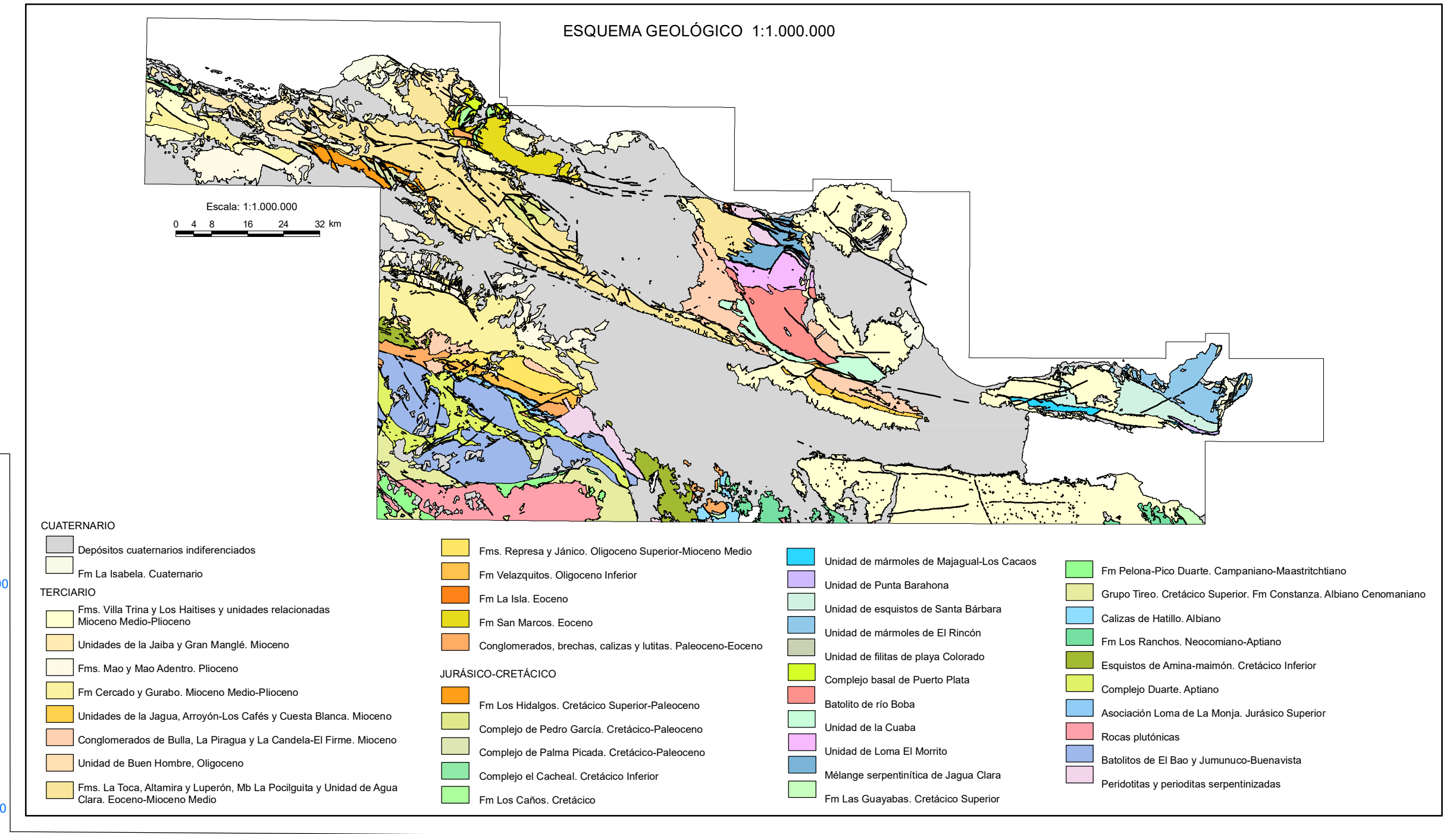
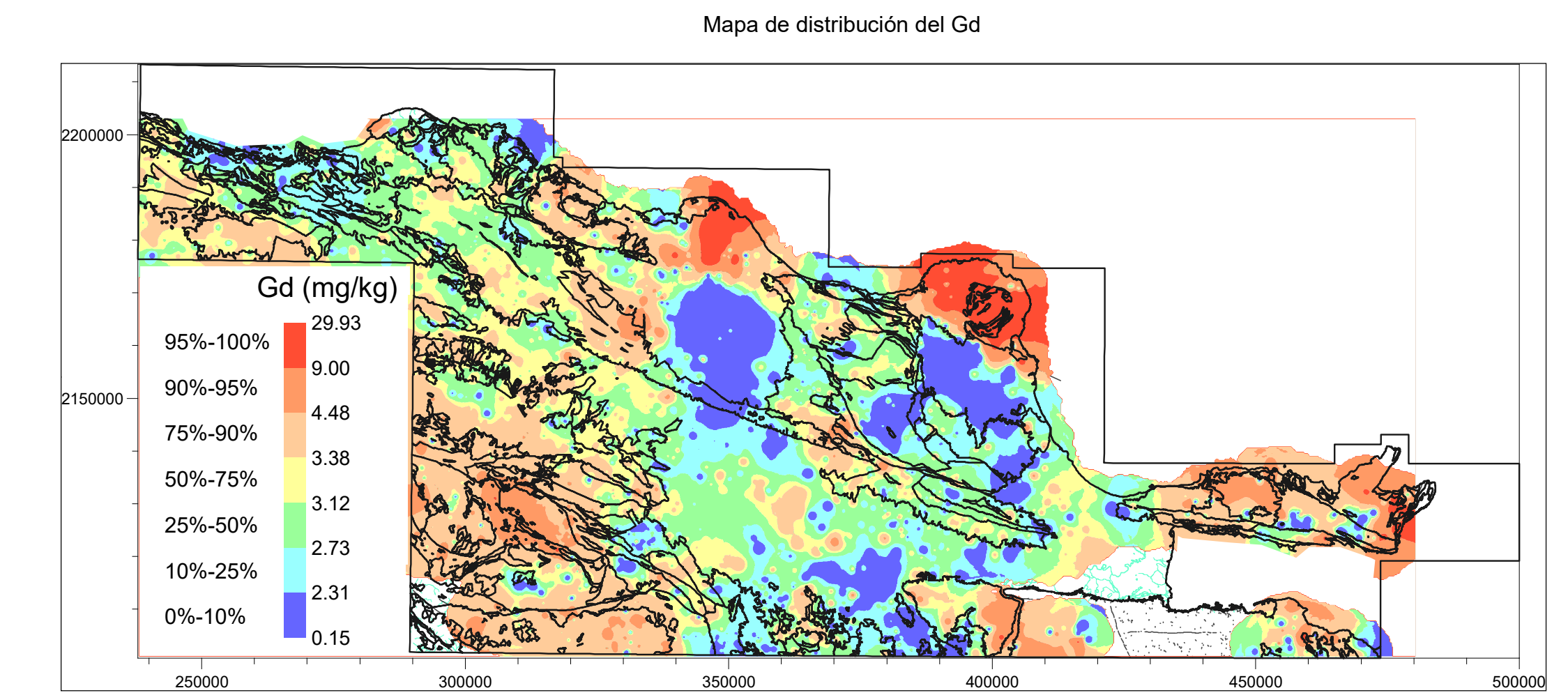
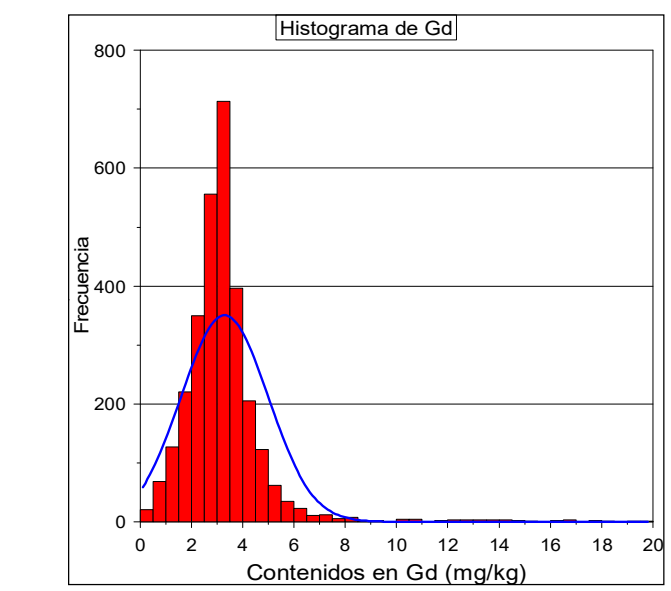
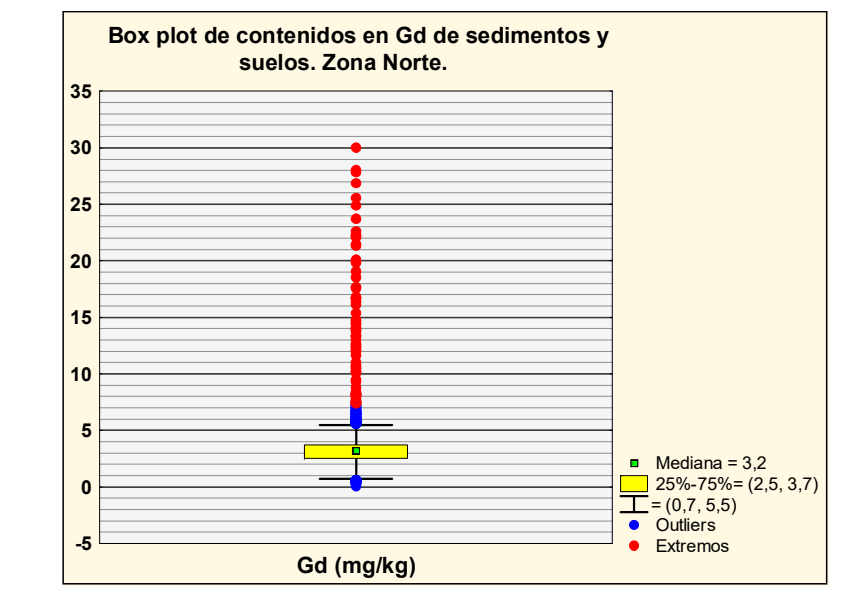
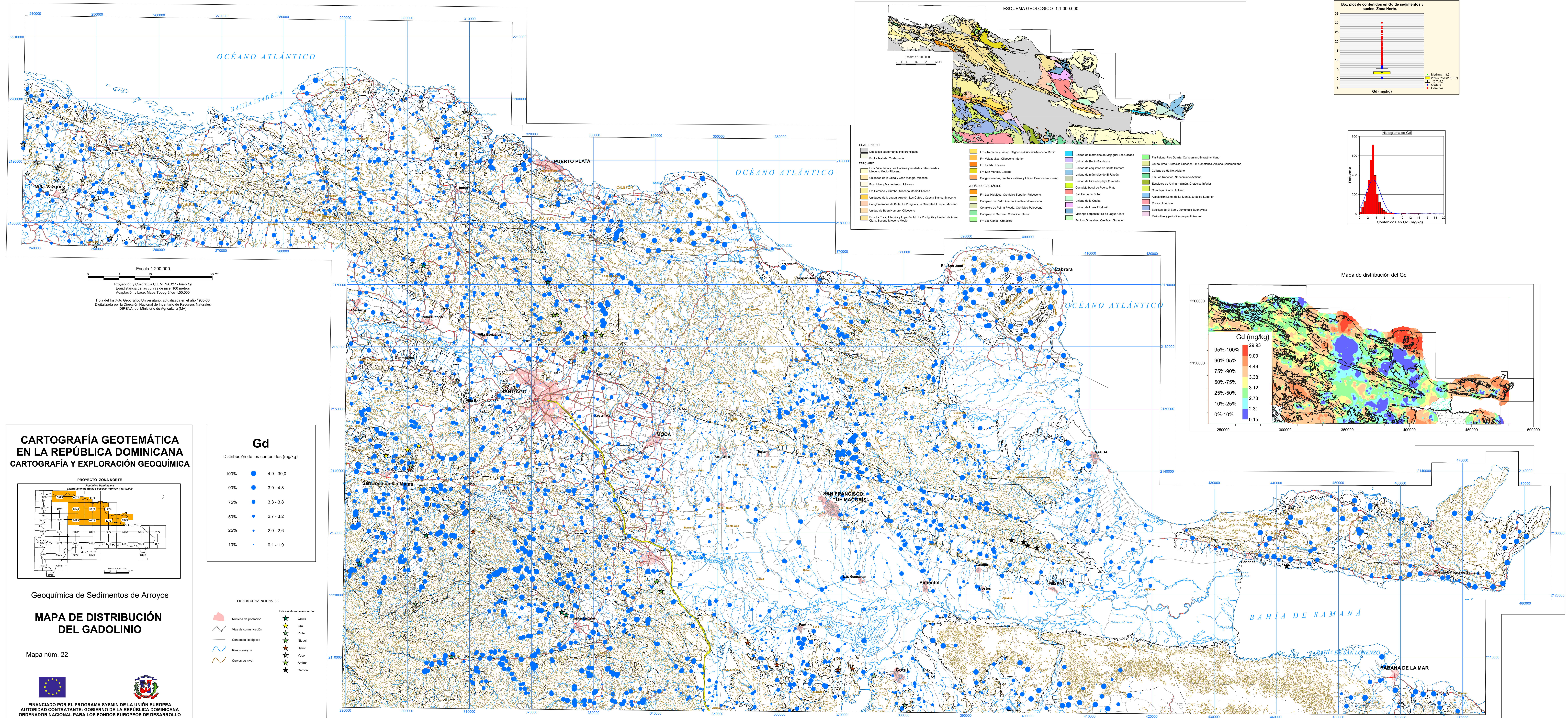
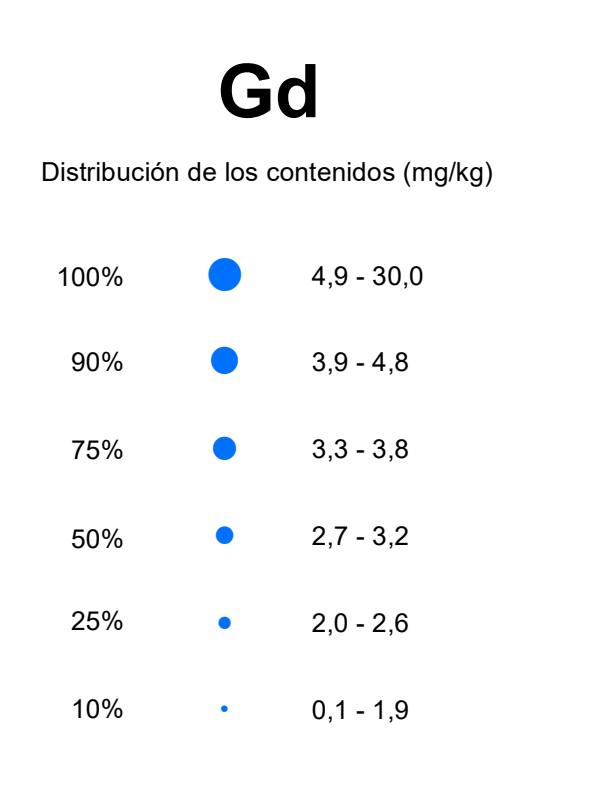
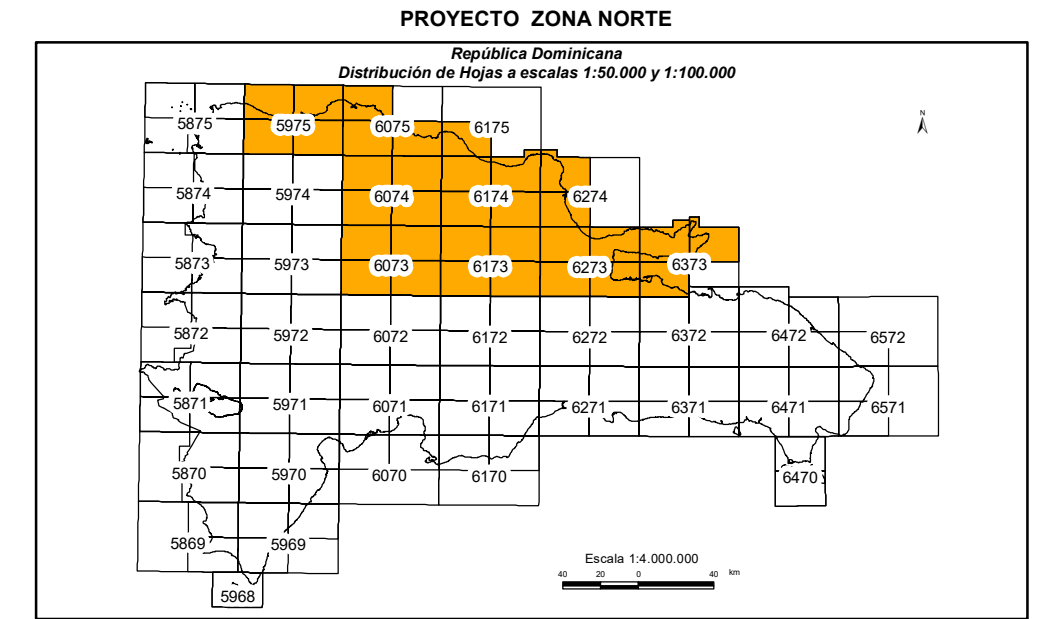


CARTOGRAFÍA GEOQUÍMICA DE LA REPÚBLICA DOMINICANA



Escala 1:200.000
 Proyección y Cuadrícula U.T.M. NAD27 - huso 19
 Equivalencia de las curvas de nivel: 100 metros
 Adaptación y base: Mapa Topográfico 1:50.000
 Hoja del Instituto Geográfico Universitario, actualizada en el año 1965-66
 Digitalizada por la Dirección Nacional de Inventario de Recursos Naturales
 (DIRENA, del Ministerio de Agricultura (MA))

CARTOGRAFÍA GEOTEMÁTICA EN LA REPÚBLICA DOMINICANA CARTOGRAFÍA Y EXPLORACIÓN GEOQUÍMICA



- SIGNOS CONVENCIONALES
 Símbolos de mineralización: Cobre, Oro, Plata, Níquel, Hierro, Yodo, Azufre, Carbon.

Geoquímica de Sedimentos de Arroyos

MAPA DE DISTRIBUCIÓN DEL GADOLINIO

Mapa núm. 22