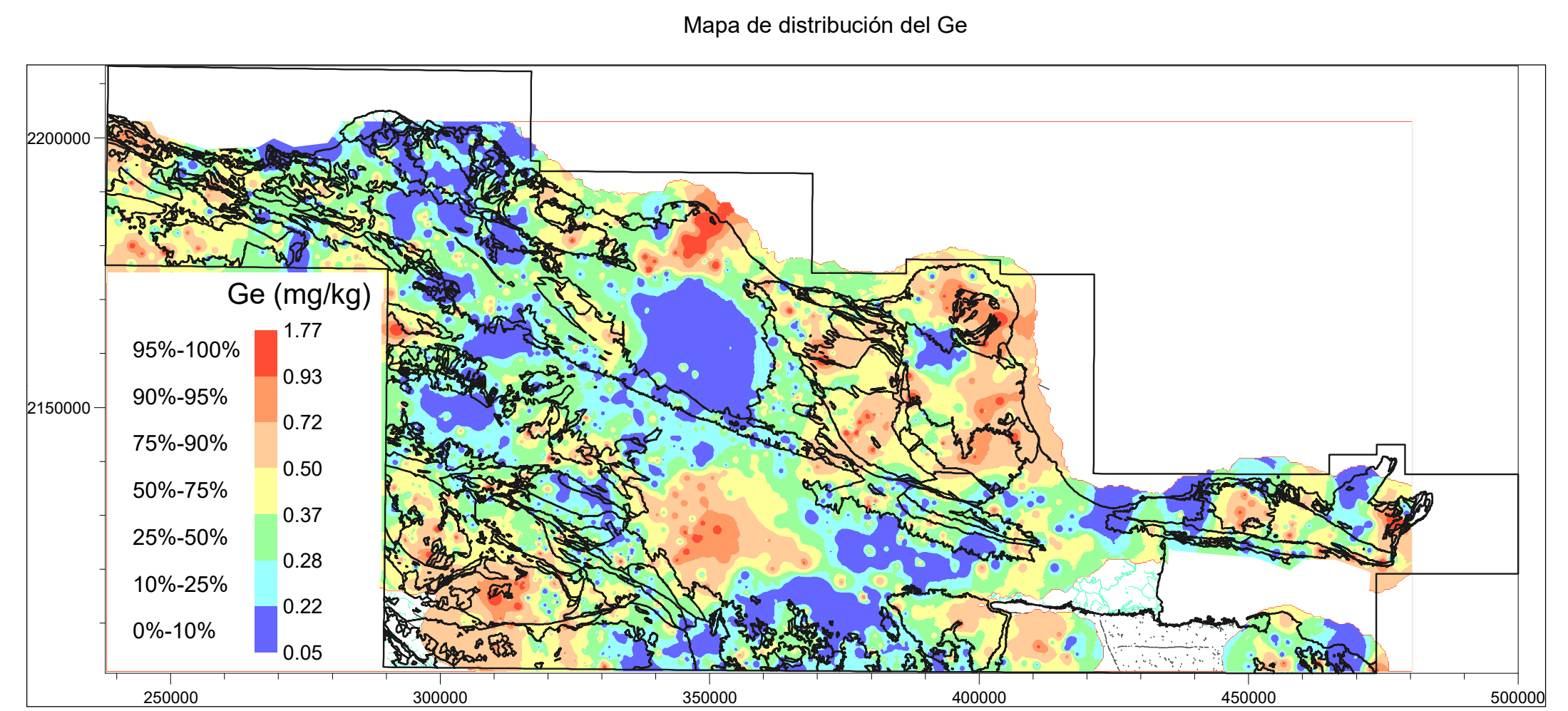
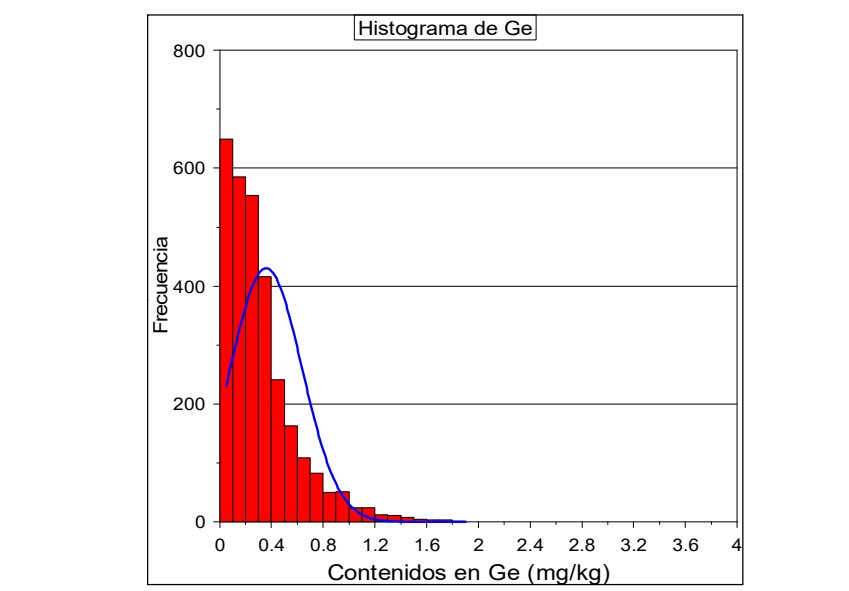
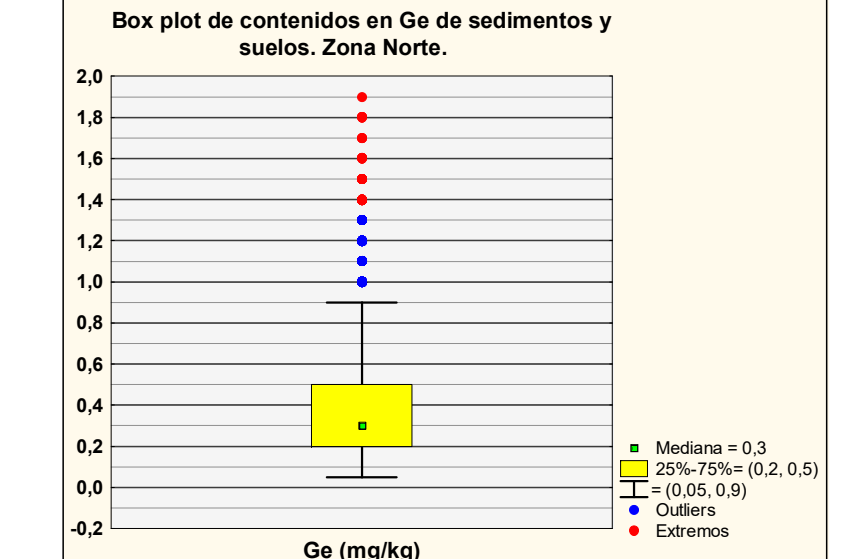
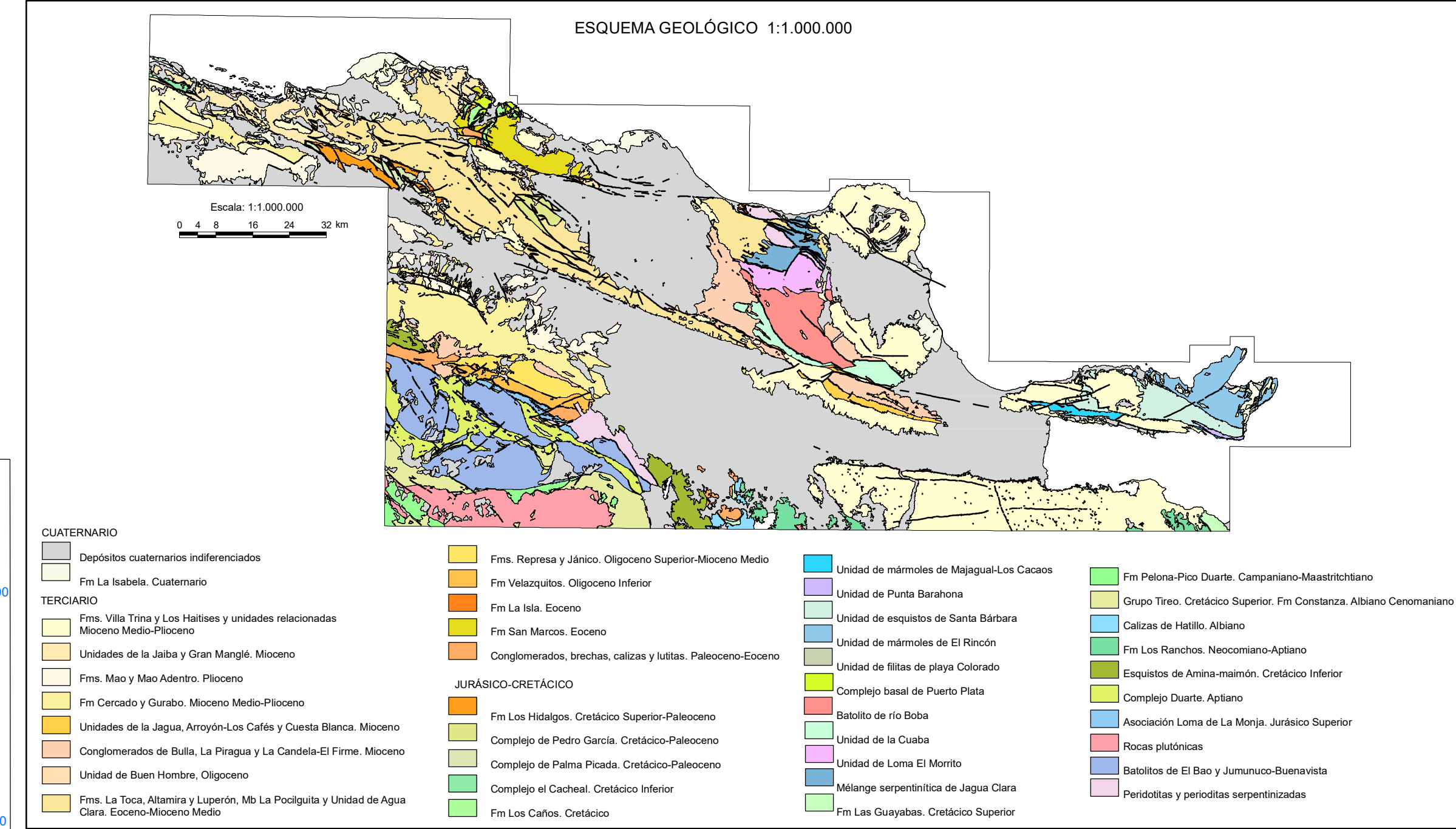
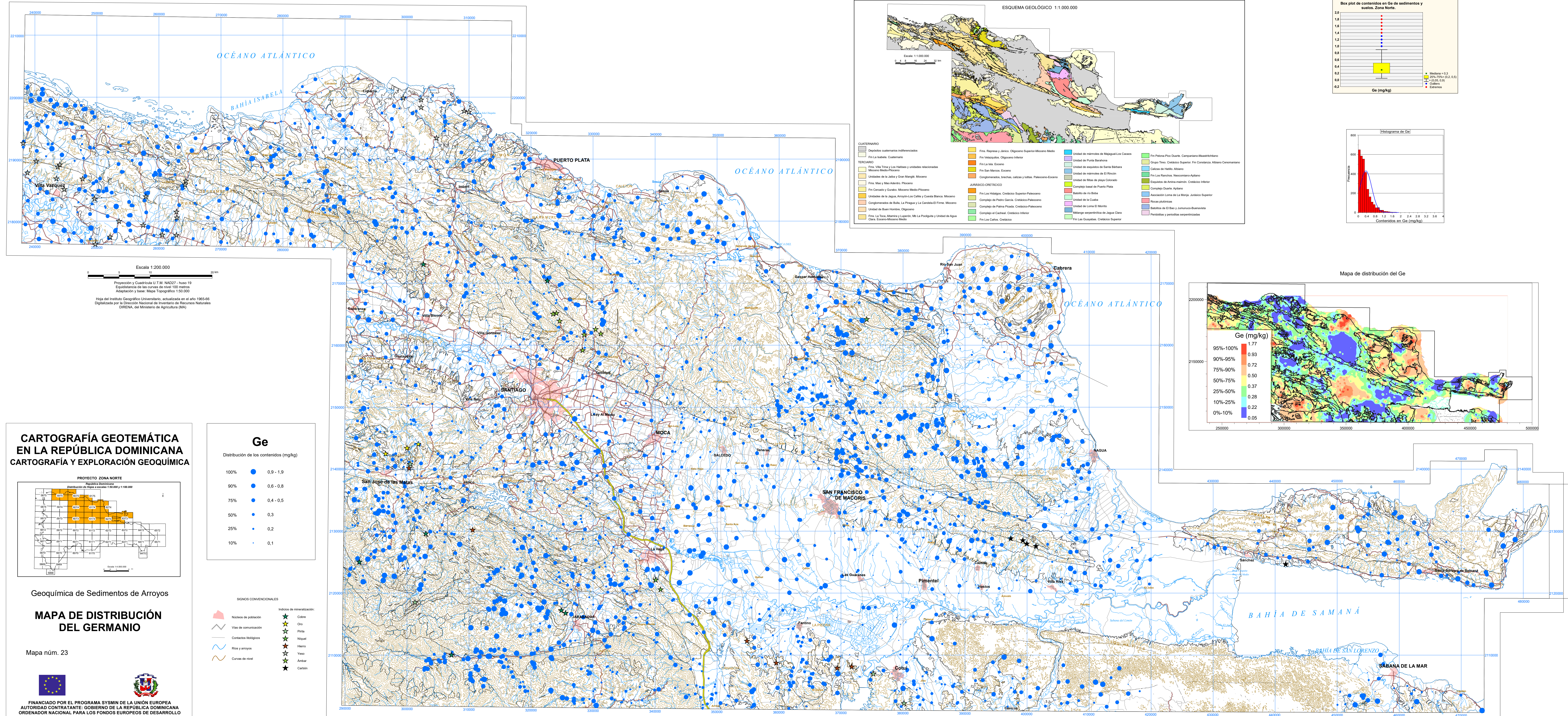


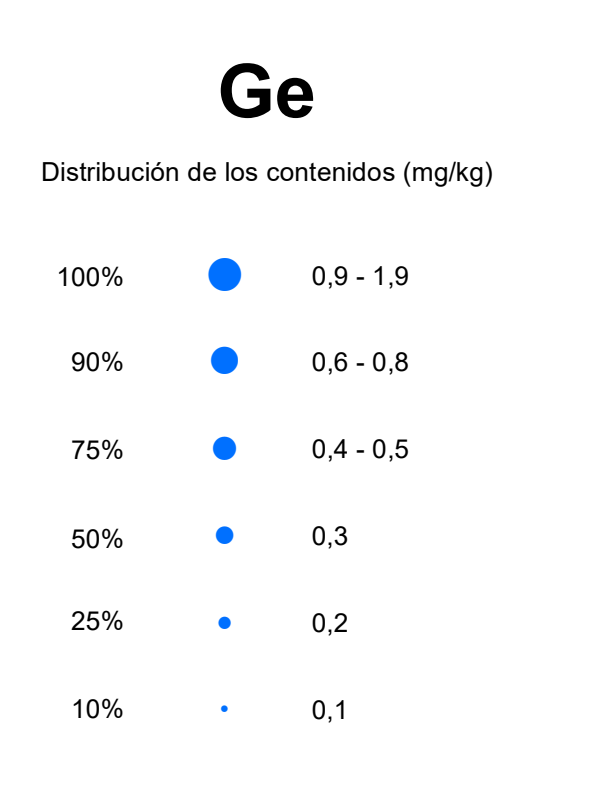
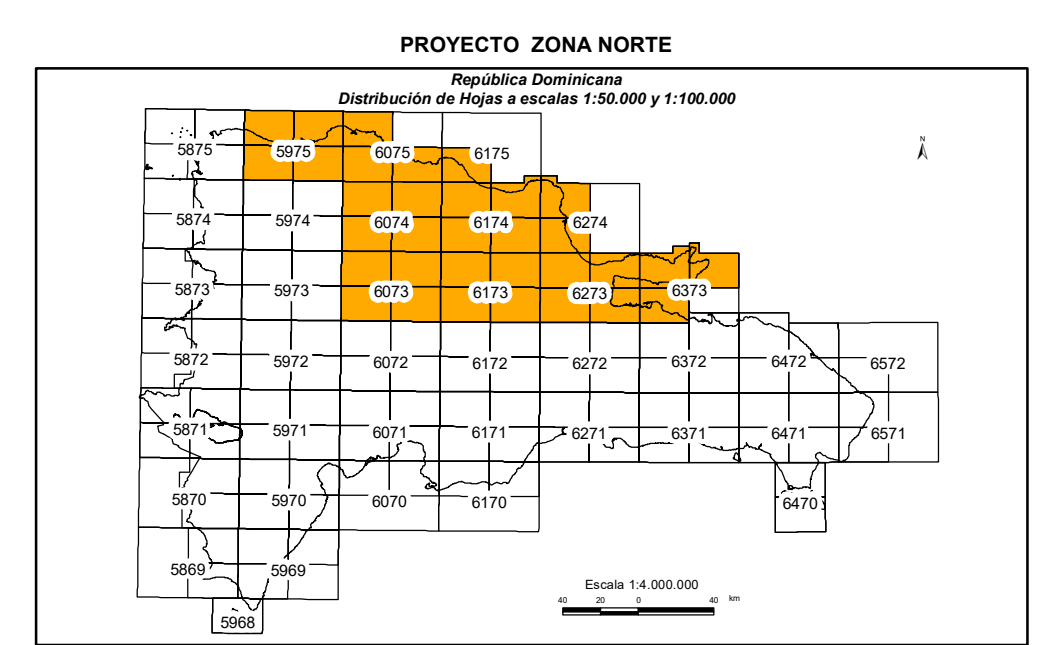
CARTOGRAFÍA GEOQUÍMICA DE LA REPÚBLICA DOMINICANA



Proyección y Cuadrícula U.T.M. NAD27 - huso 19
 Equivalencia de las curvas de nivel: 100 metros
 Adaptación y base: Mapa Topográfico 1:50.000
 Hoja del Instituto Geográfico Universitario, actualizada en el año 1965-66
 Digitalizada por la Dirección Nacional de Inventario de Recursos Naturales
 (DIRENA, del Ministerio de Agricultura (MA))

CARTOGRAFÍA GEOTEMÁTICA EN LA REPÚBLICA DOMINICANA

CARTOGRAFÍA Y EXPLORACIÓN GEOQUÍMICA



- SEÑALES CONVENCIONALES**
- Indicador de mineralización:
 - ★ Cobre
 - ★ Oro
 - ★ Plata
 - ★ Níquel
 - ★ Hierro
 - ★ Yodo
 - ★ Azufre
 - ★ Carbon
 - Indicadores convencionales:
 - ★ Núcleo de población
 - ★ Vías de comunicación
 - ★ Contactos litológicos
 - ★ Ríos y arroyos
 - ★ Curvas de nivel

Geoquímica de Sedimentos de Arroyos

MAPA DE DISTRIBUCIÓN DEL GERMANIO

Mapa núm. 23