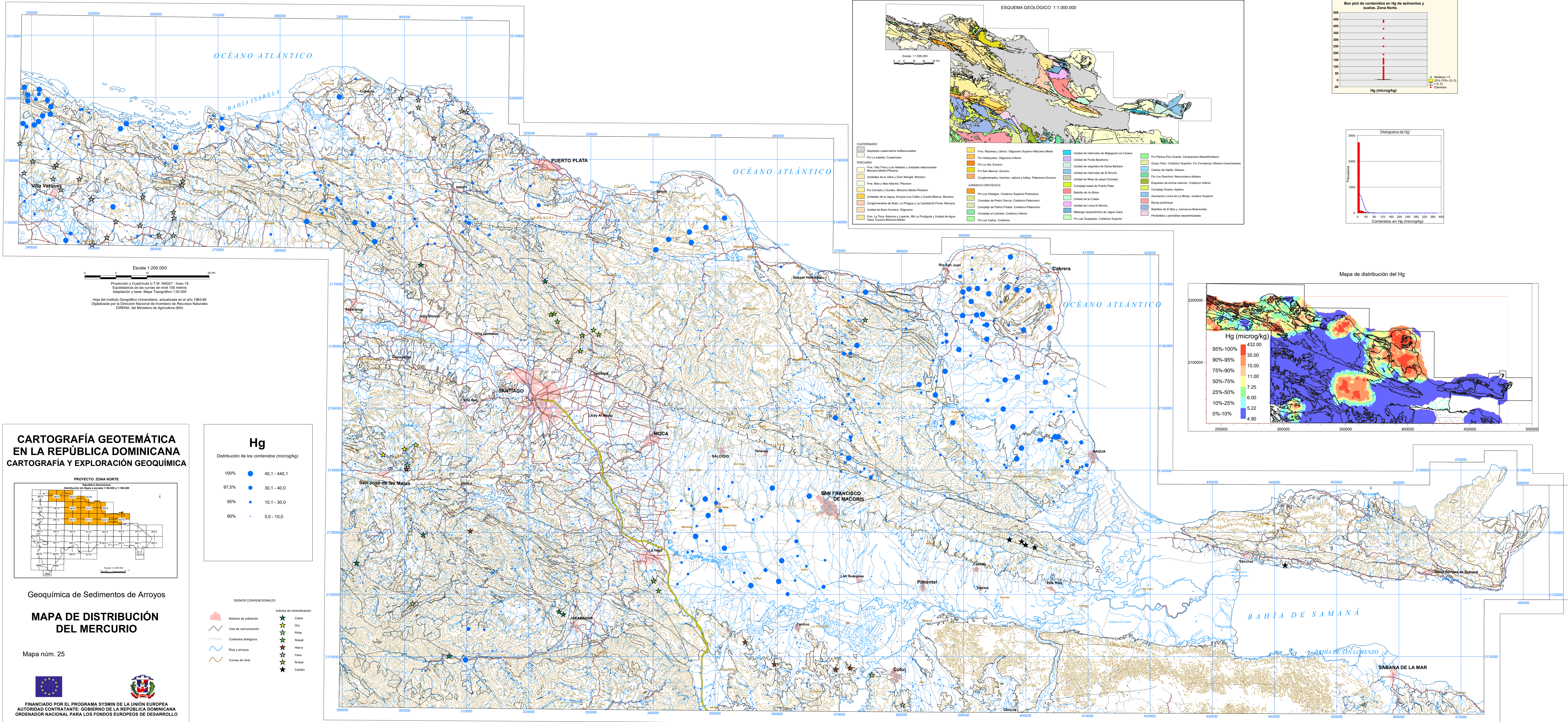
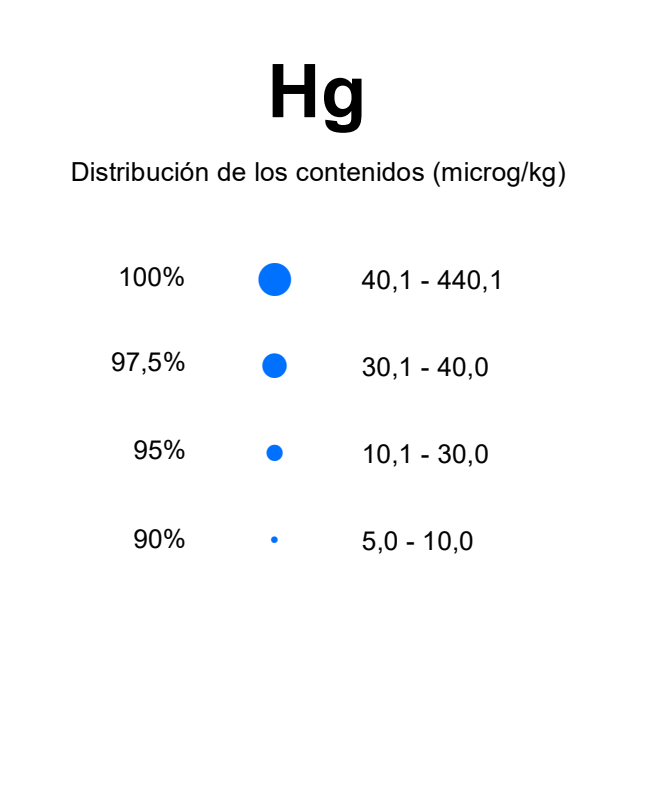
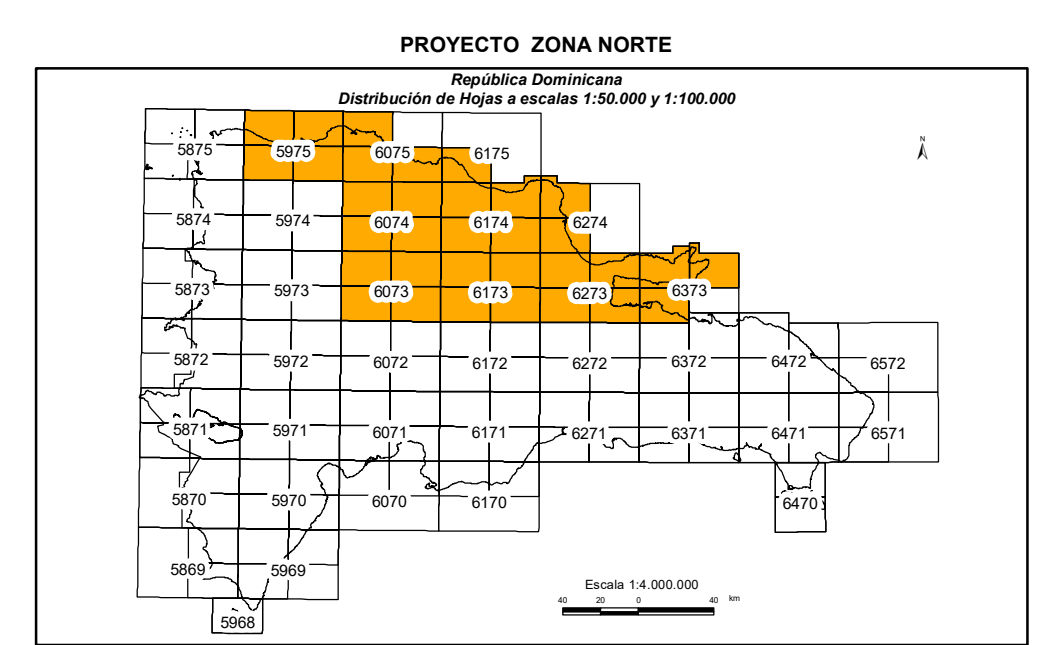


CARTOGRAFÍA GEOQUÍMICA DE LA REPÚBLICA DOMINICANA



CARTOGRAFÍA GEOTEMÁTICA EN LA REPÚBLICA DOMINICANA CARTOGRAFÍA Y EXPLORACIÓN GEOQUÍMICA



- SEÑALES CONVENCIONALES
- Núcleo de población
 - Vías de comunicación
 - Contactos litológicos
 - Ríos y arroyos
 - Curvas de nivel
- INDICIOS DE MINERALIZACIÓN
- ★ Cobre
 - ★ Oro
 - ★ Plata
 - ★ Níquel
 - ★ Hierro
 - ★ Yodo
 - ★ Azufre
 - ★ Carbon

Geoquímica de Sedimentos de Arroyos MAPA DE DISTRIBUCIÓN DEL MERCURIO

Mapa núm. 25