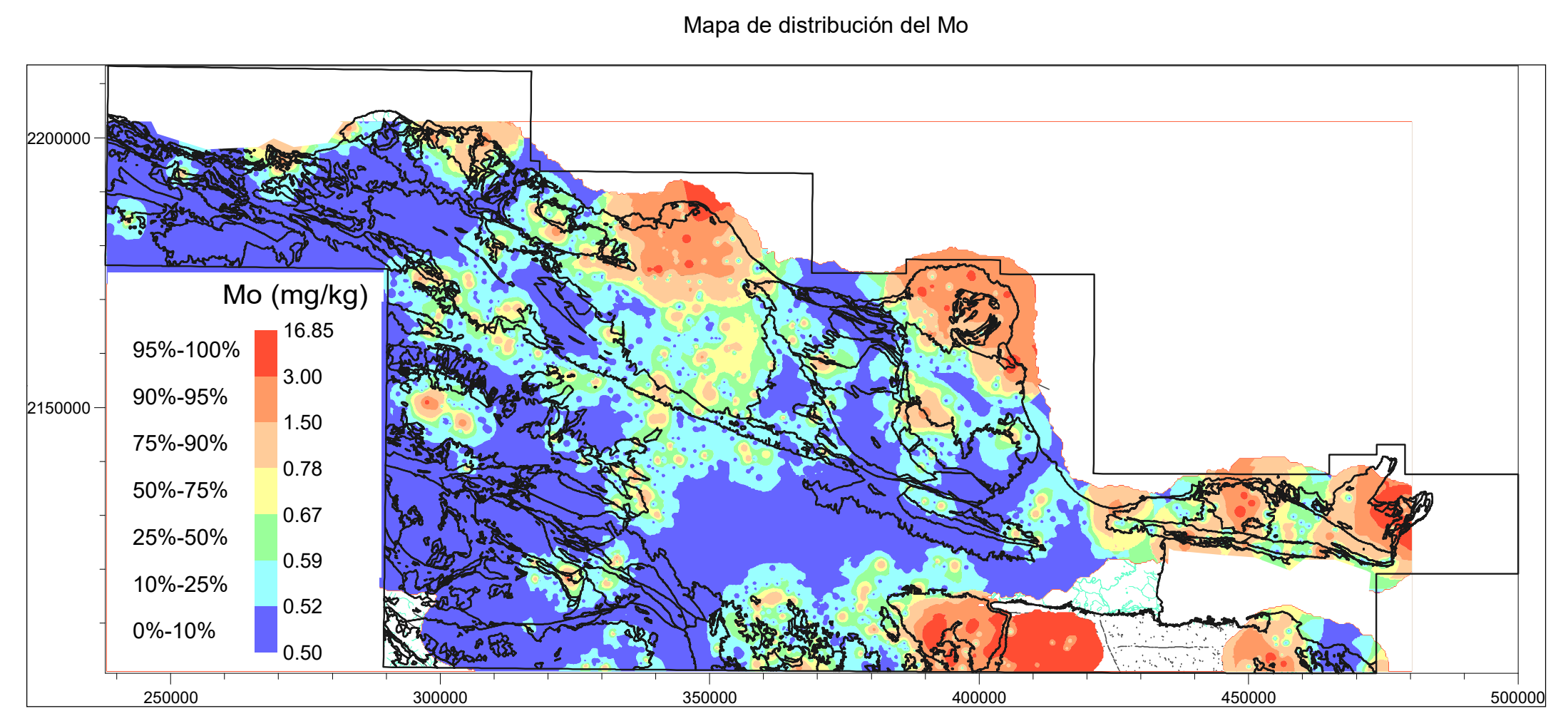
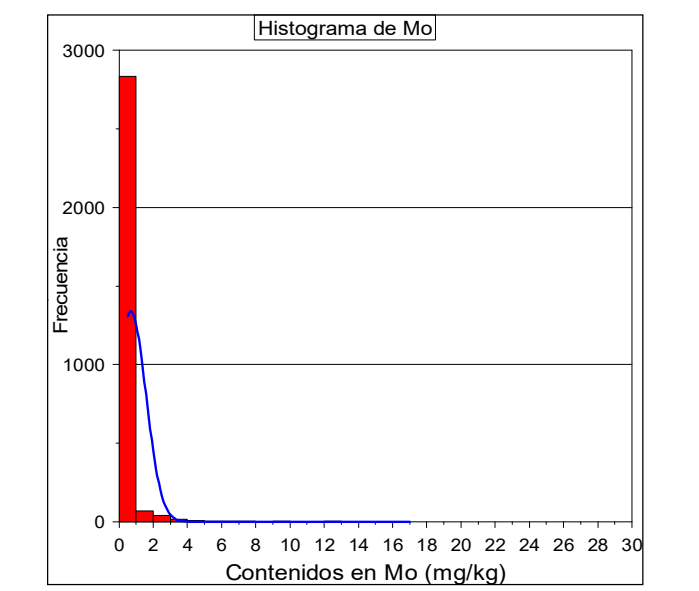
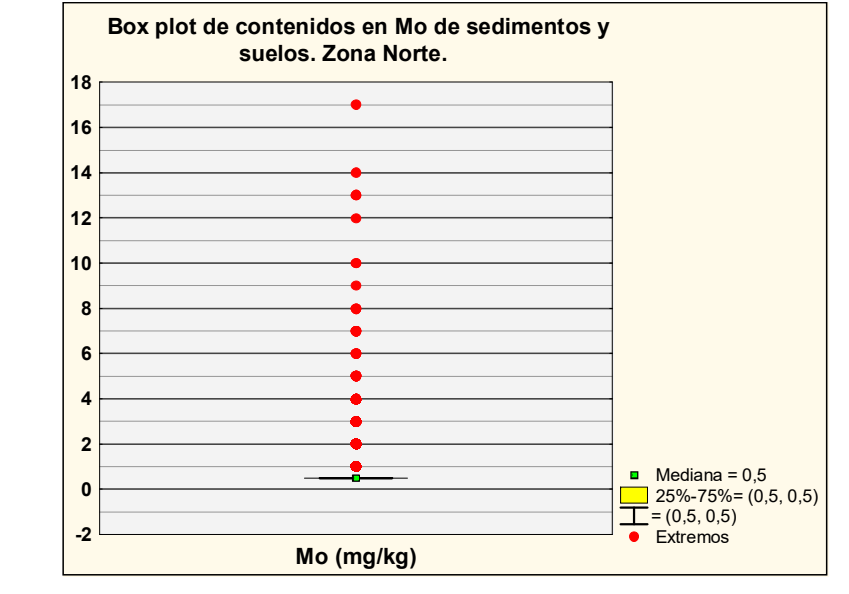
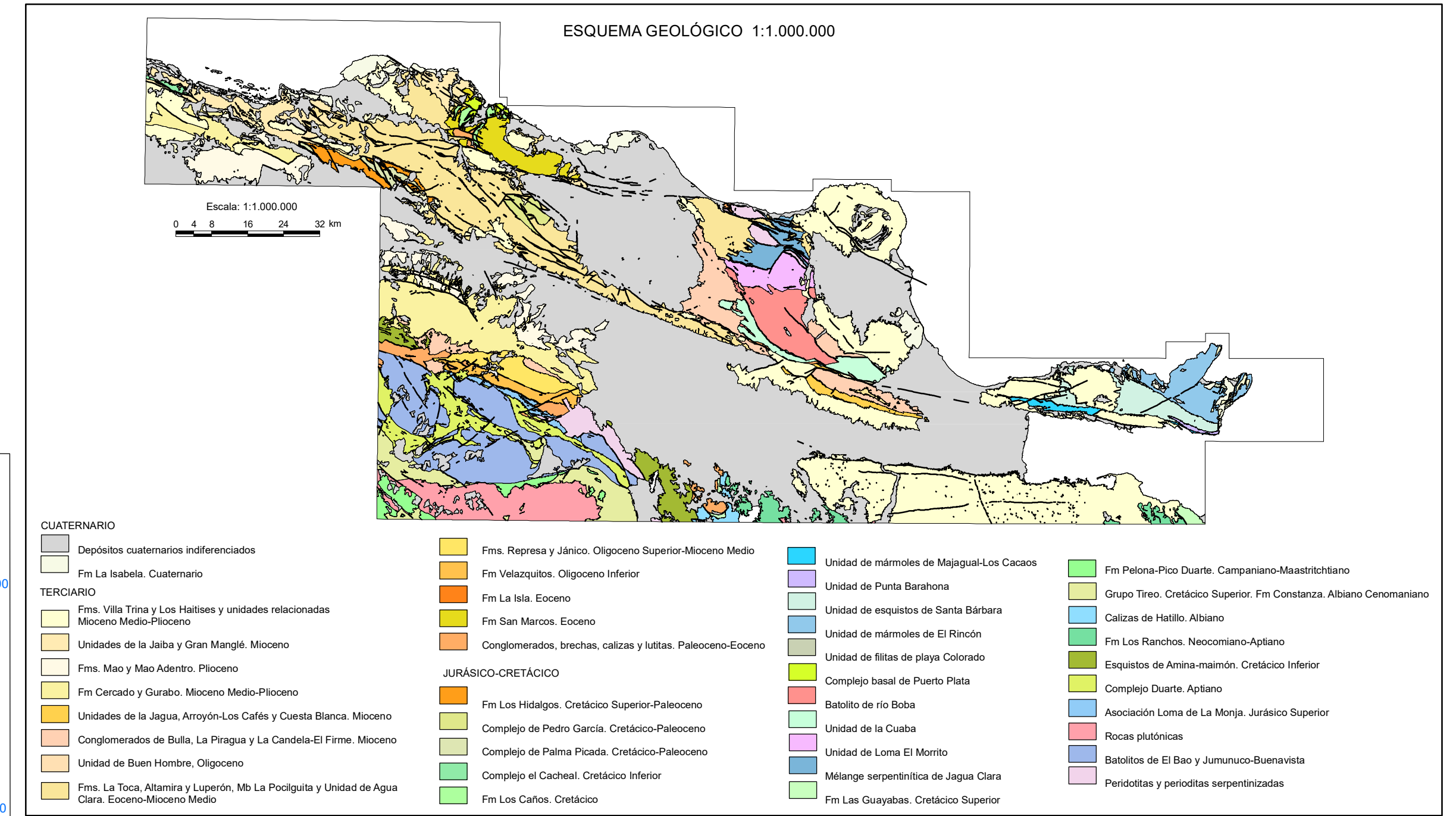
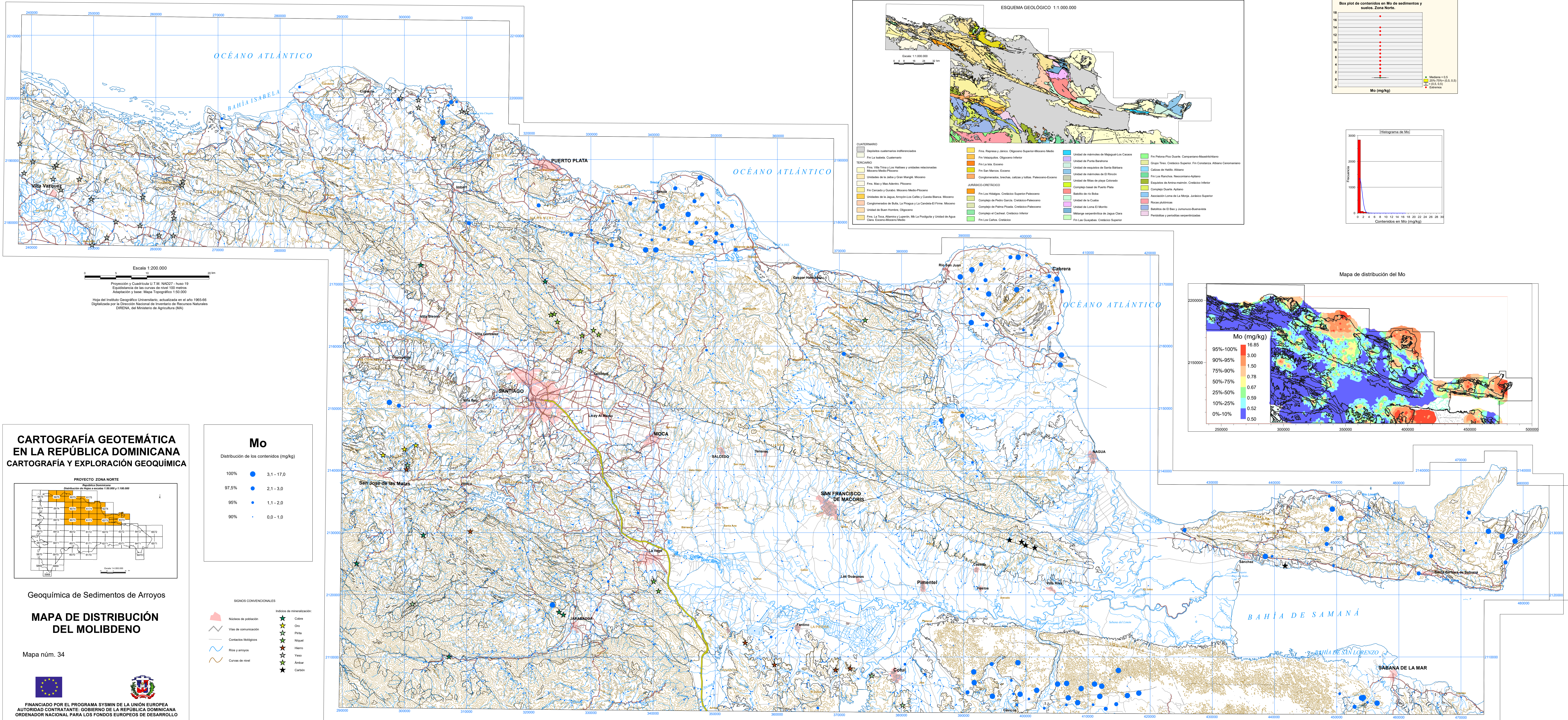
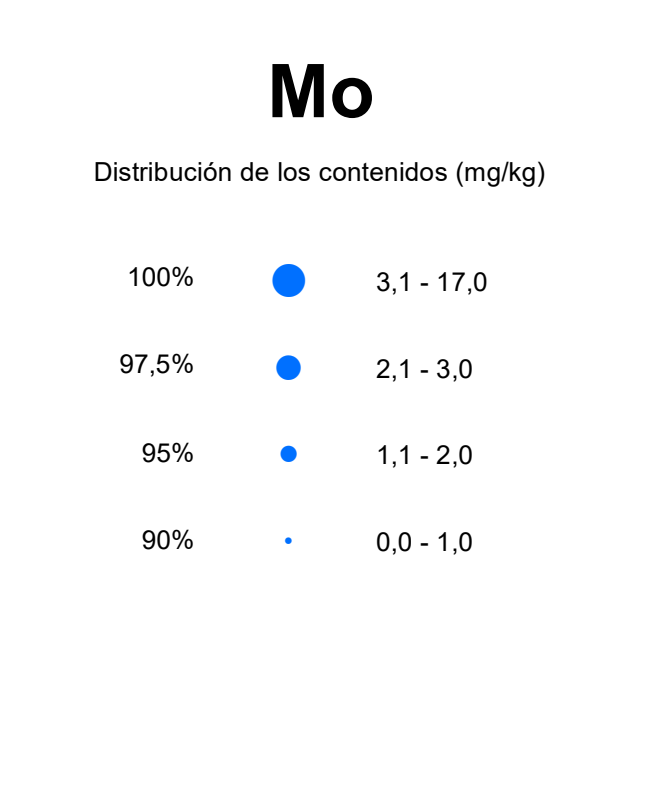
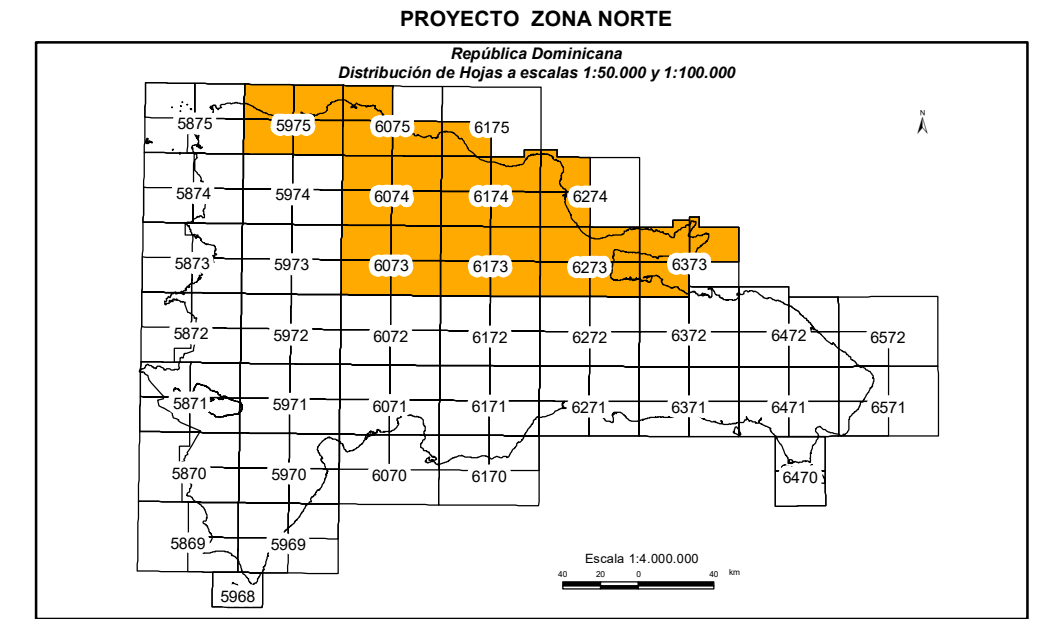


CARTOGRAFÍA GEOQUÍMICA DE LA REPÚBLICA DOMINICANA



CARTOGRAFÍA GEOTEMÁTICA EN LA REPÚBLICA DOMINICANA

CARTOGRAFÍA Y EXPLORACIÓN GEOQUÍMICA



- SEÑALES CONVENCIONALES
- Núcleos de población
 - Vías de comunicación
 - Contactos litológicos
 - Ríos y arroyos
 - Curvas de nivel
- INDICIOS DE MINERALIZACIÓN
- Cobre
 - Oro
 - Pirita
 - Níquel
 - Hierro
 - Yaso
 - Ámbar
 - Carbon

Geoquímica de Sedimentos de Arroyos

MAPA DE DISTRIBUCIÓN DEL MOLIBDENO

Mapa núm. 34