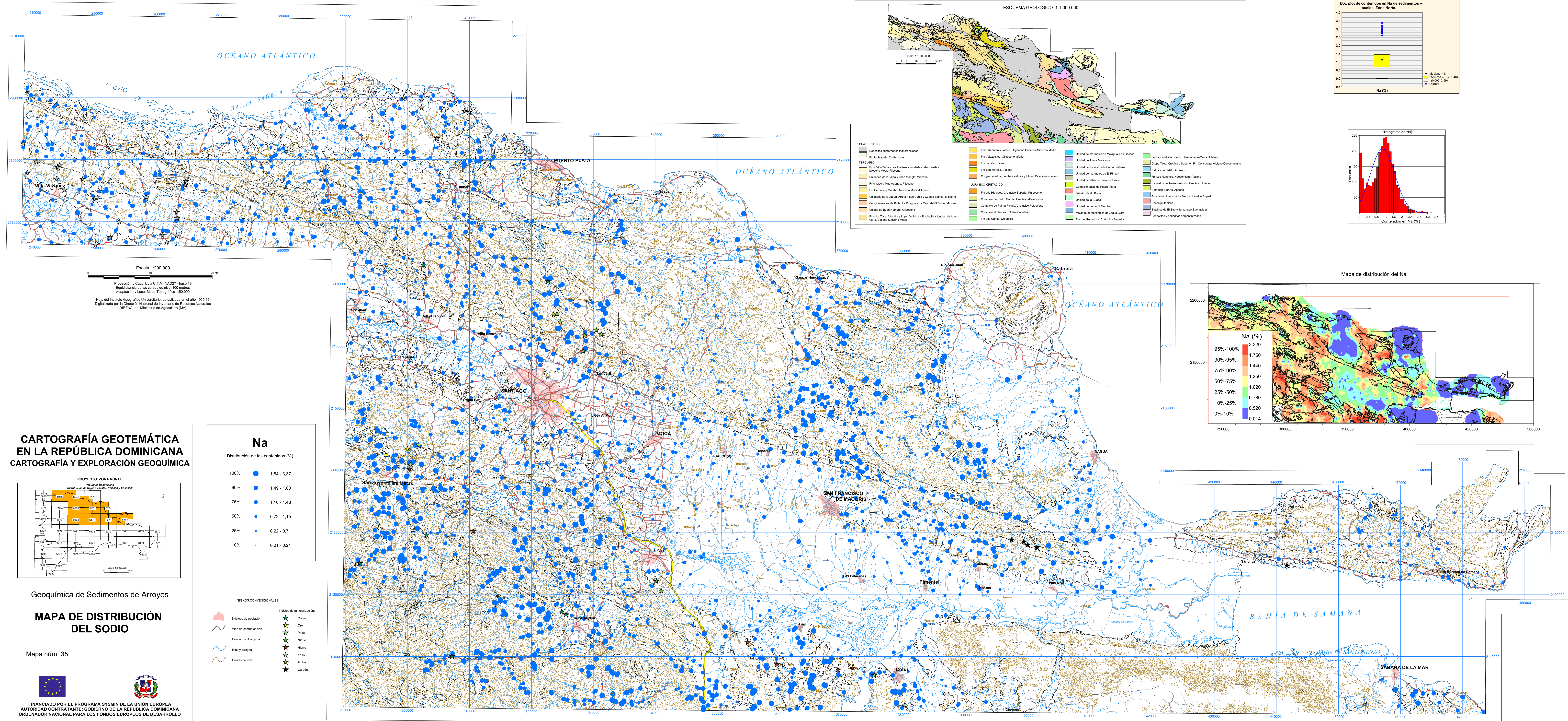
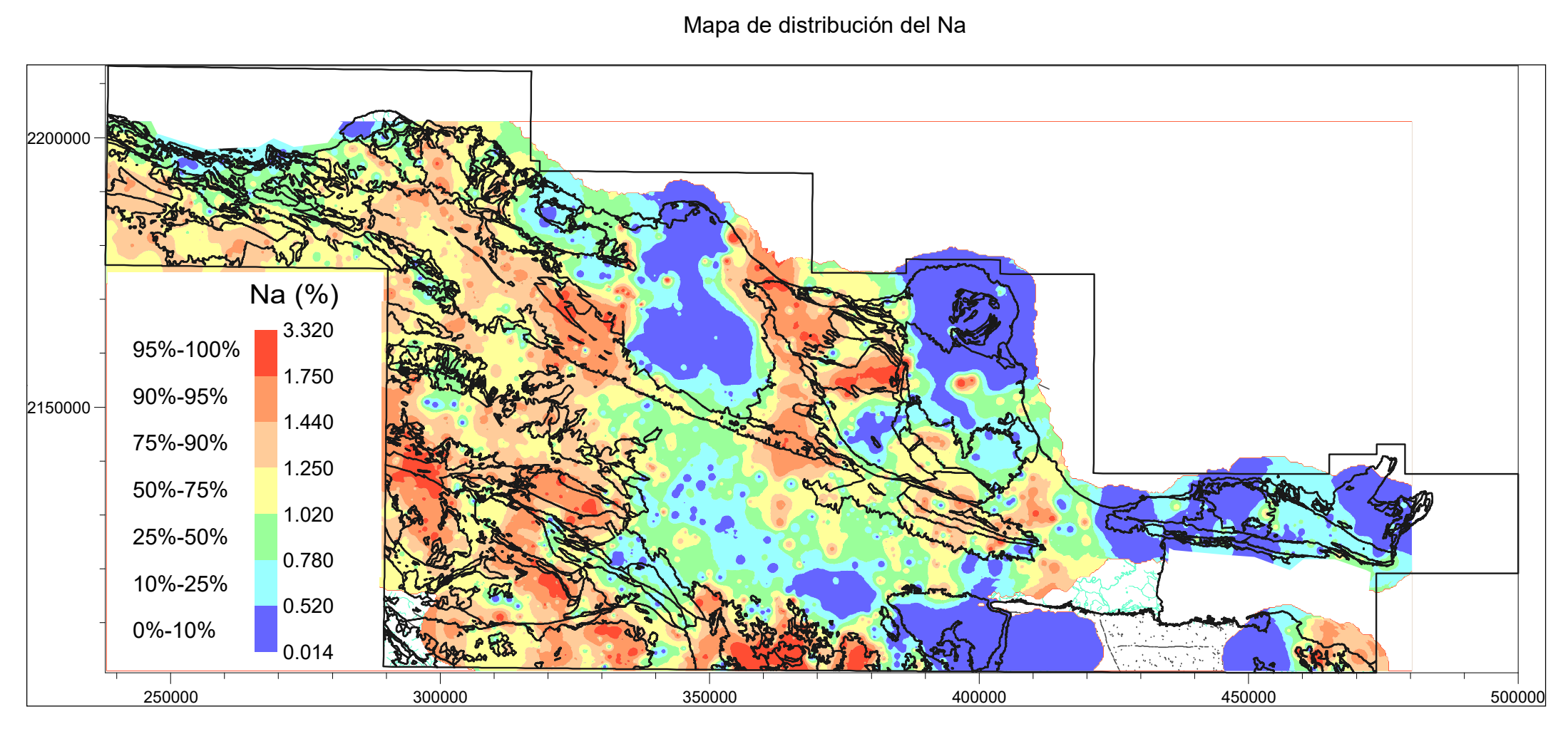
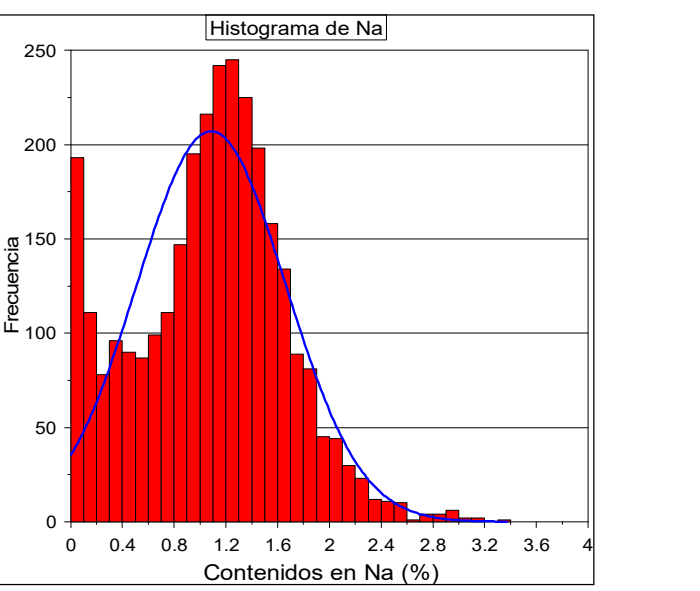
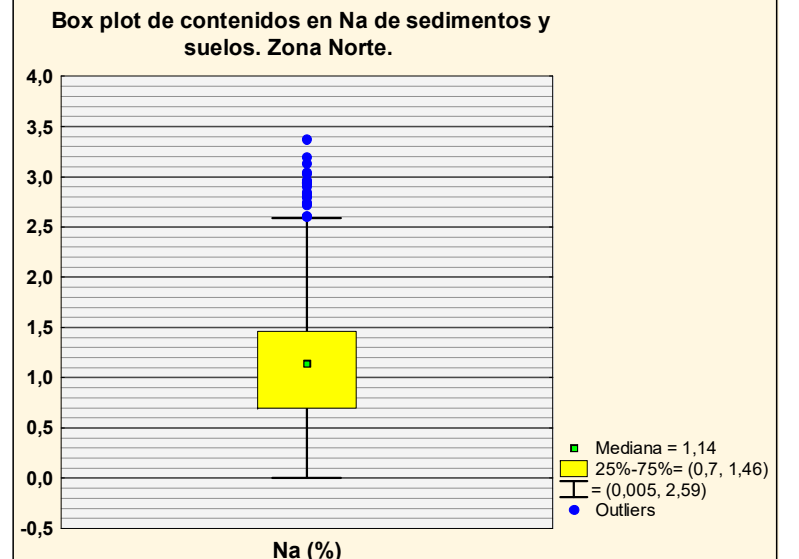
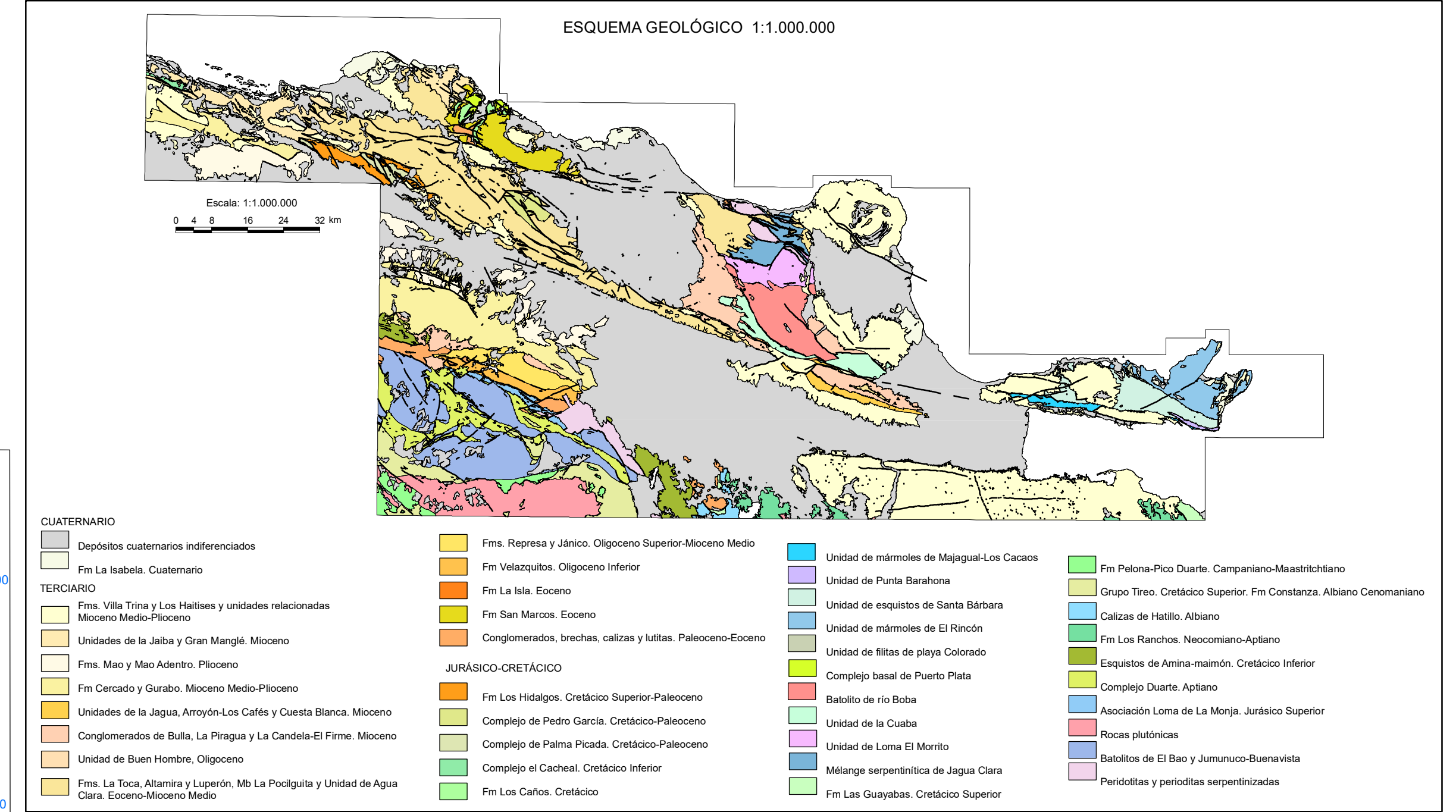


CARTOGRAFÍA GEOQUÍMICA DE LA REPÚBLICA DOMINICANA

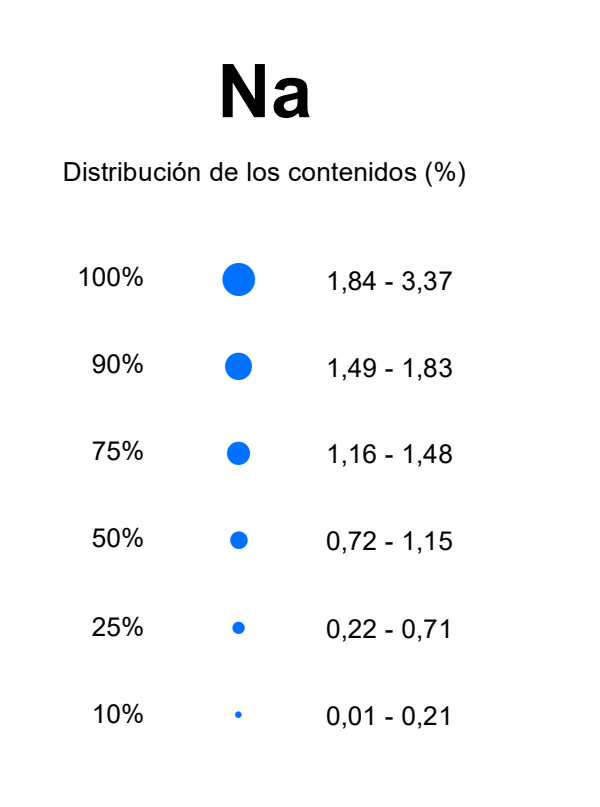
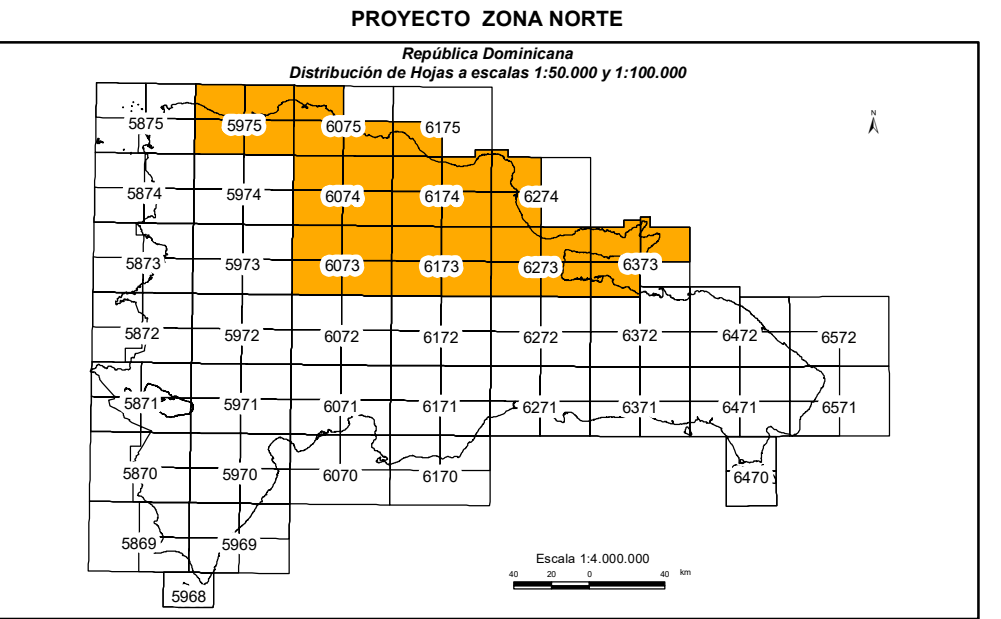


Escala 1:200.000
Proyección y Cuadrícula U.T.M. NAD27 - huso 19
Equivalencia de las curvas de nivel: 100 metros
Adaptación y base: Mapa Topográfico 1:50.000
Hoja del Instituto Geográfico Universitario, actualizada en el año 1965-66
Digitalizada por la Dirección Nacional de Inventario de Recursos Naturales (DIRENA, del Ministerio de Agricultura (MA))



CARTOGRAFÍA GEOTEMÁTICA EN LA REPÚBLICA DOMINICANA

CARTOGRAFÍA Y EXPLORACIÓN GEOQUÍMICA



- SEÑALES CONVENCIONALES**
- Indicadores de mineralización:
 - Cobre
 - Oro
 - Plata
 - Níquel
 - Hierro
 - Yodo
 - Ámbar
 - Carbon
 - Indicadores de población:
 - Urbanización
 - Vías de comunicación
 - Contactos litológicos
 - Ríos y arroyos
 - Curvas de nivel

Geoquímica de Sedimentos de Arroyos

MAPA DE DISTRIBUCIÓN DEL SODIO

Mapa núm. 35

FINANCIADO POR EL PROGRAMA SYSMIN DE LA UNIÓN EUROPEA
AUTORIDAD CONTRATANTE: GOBIERNO DE LA REPÚBLICA DOMINICANA
ORDENADOR NACIONAL PARA LOS FONDOS EUROPEOS DE DESARROLLO