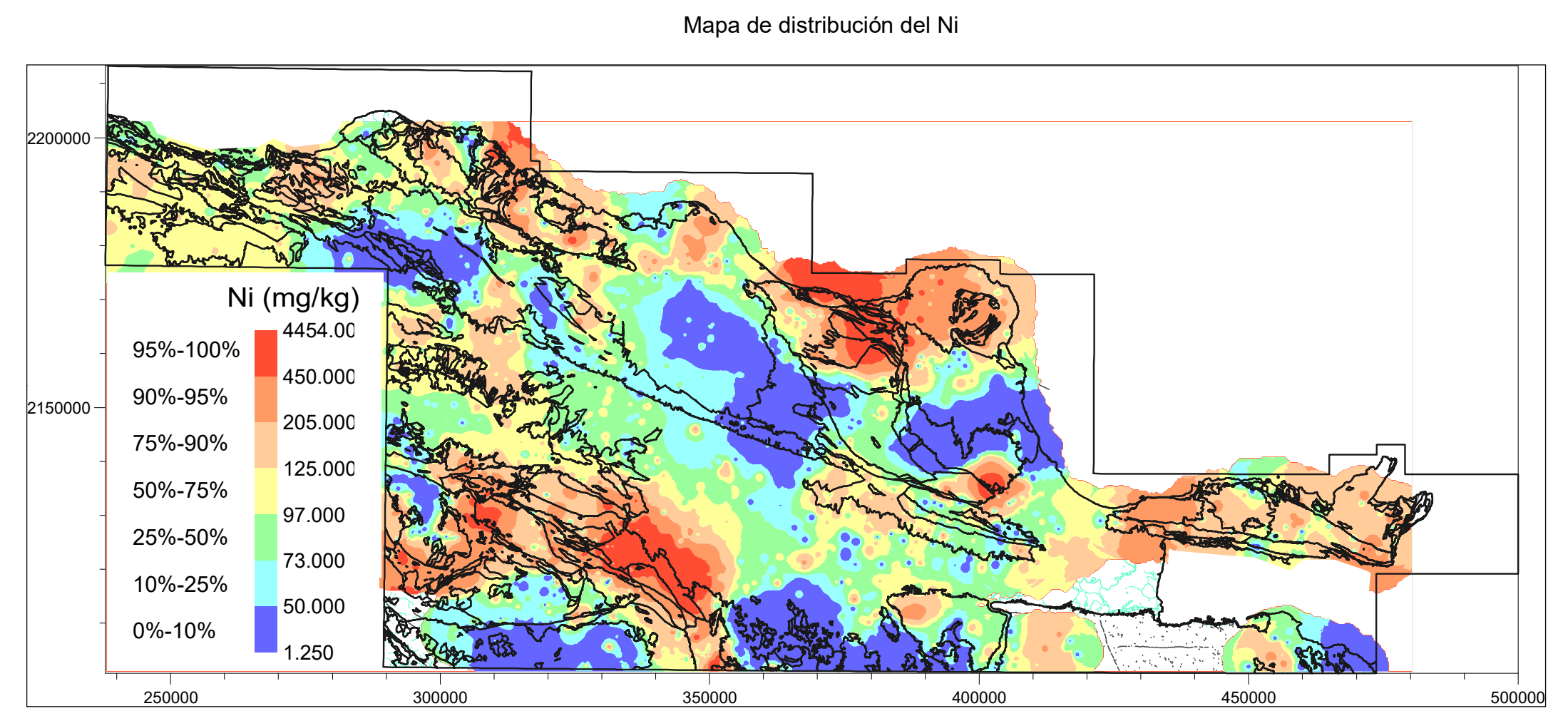
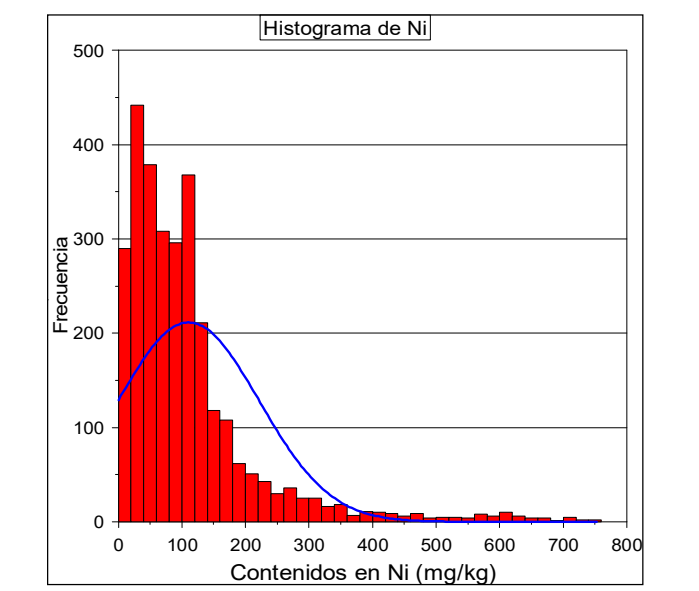
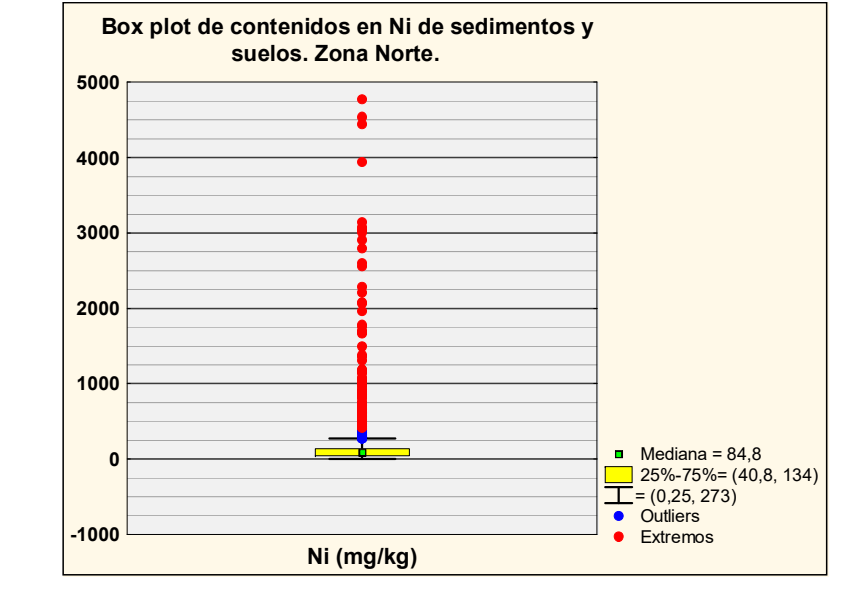
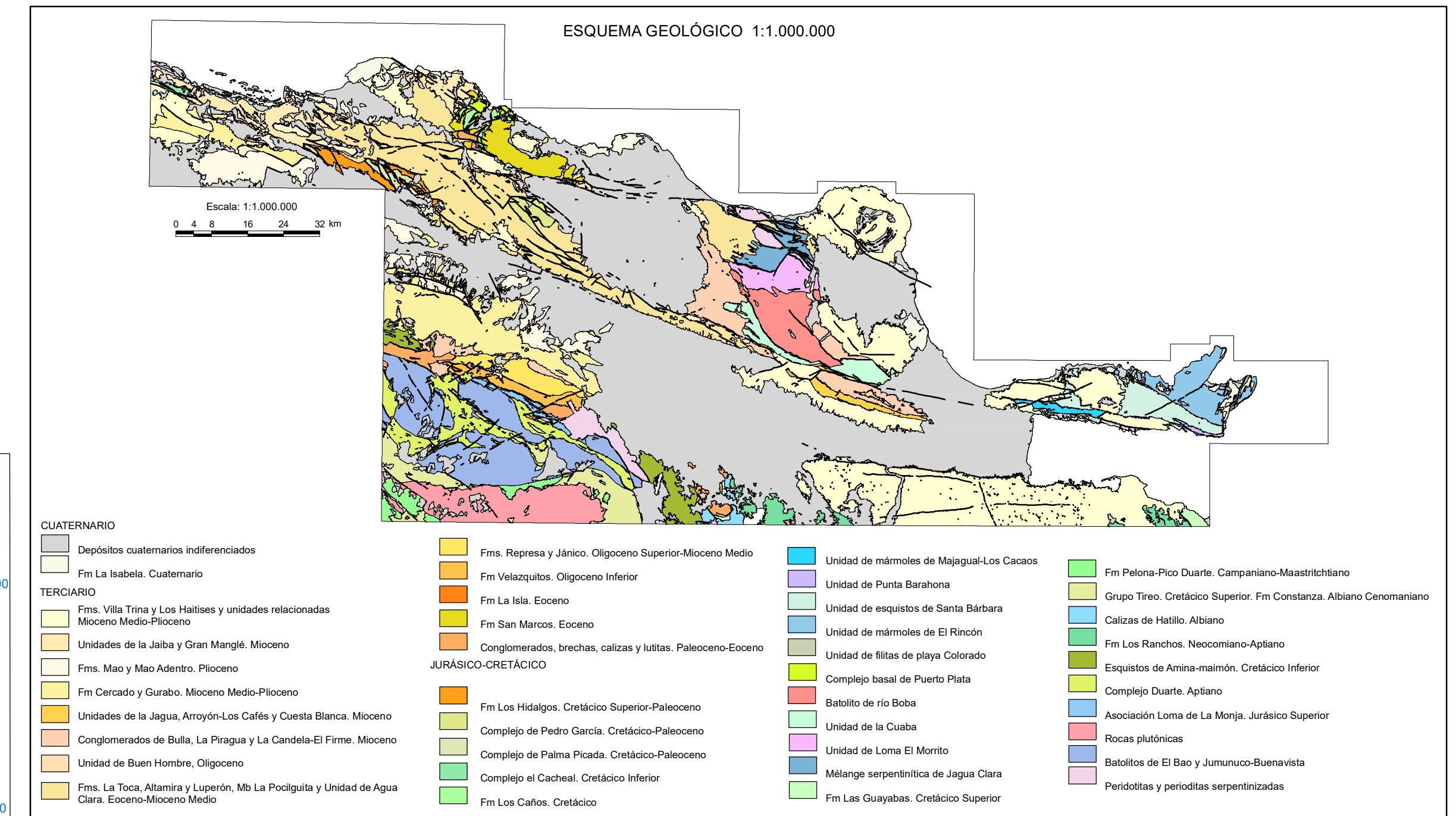
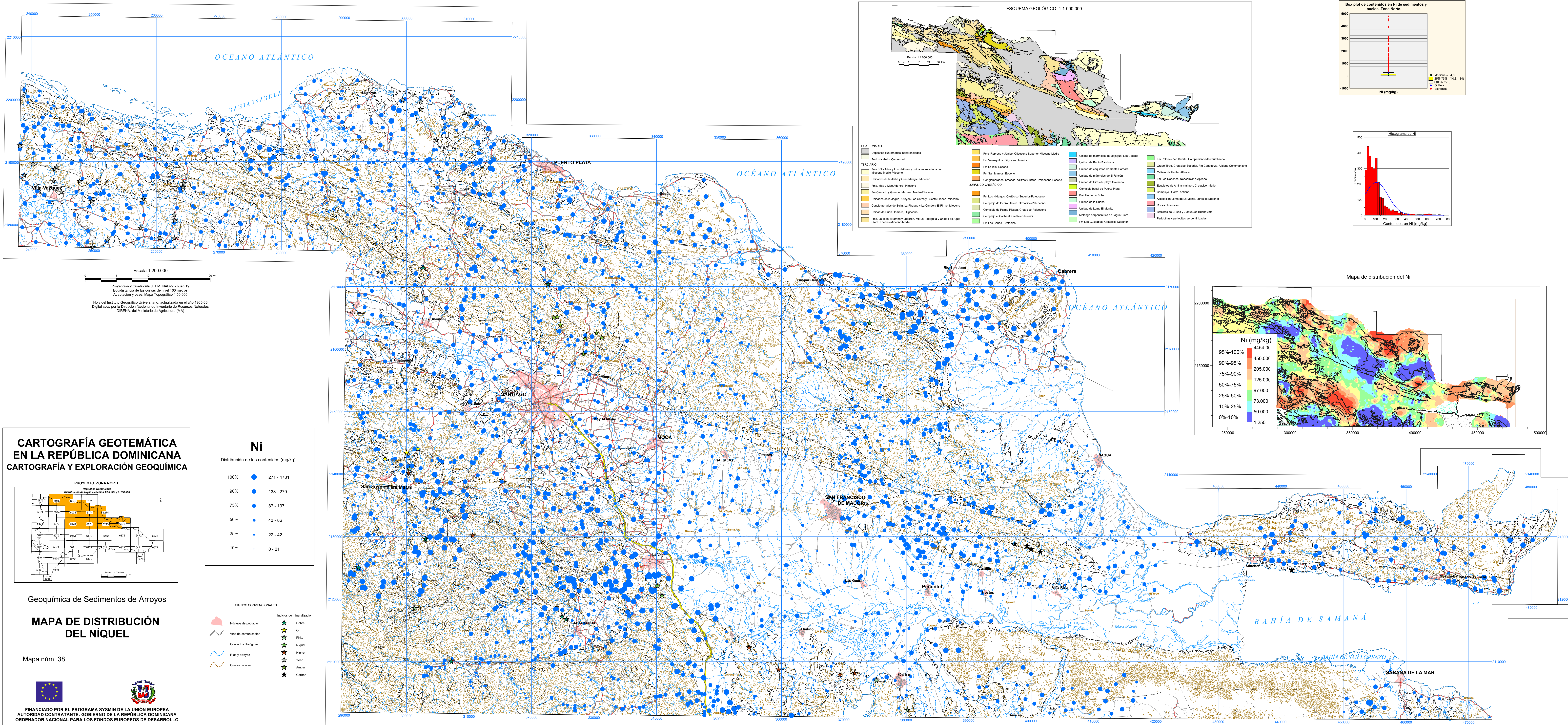
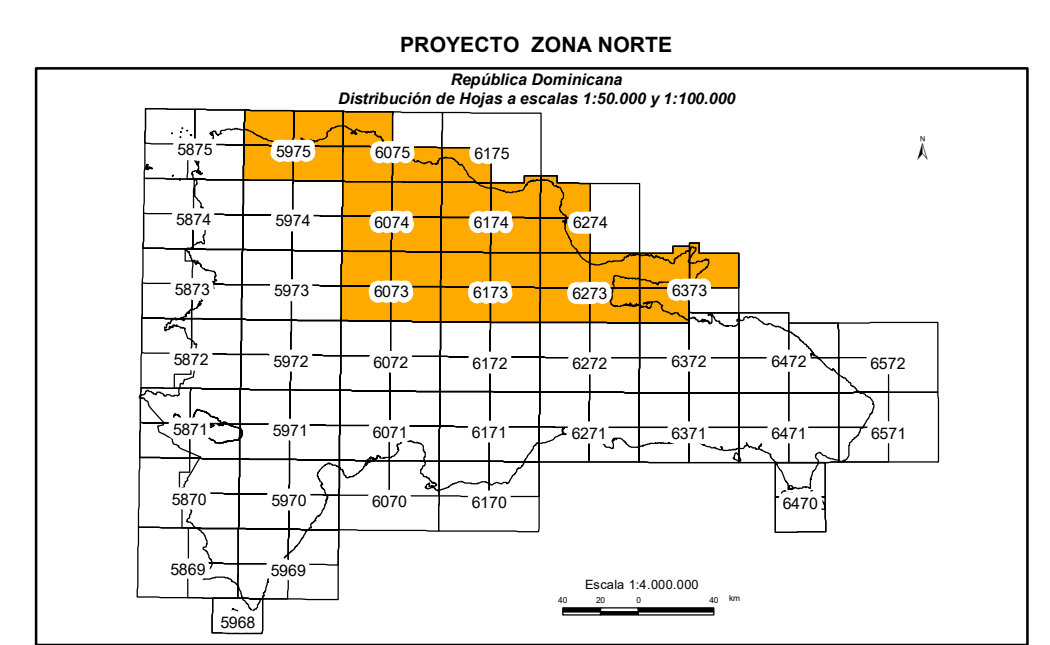


CARTOGRAFÍA GEOQUÍMICA DE LA REPÚBLICA DOMINICANA



Escala 1:200,000
Proyección y Cuadrícula U.T.M. NAD27 - huso 19
Equivalencia de las curvas de nivel: 100 metros
Adaptación y base: Mapa Topográfico 1:50,000
Hoja del Instituto Geográfico Universitario, actualizada en el año 1965-66
Digitalizada por la Dirección Nacional de Inventario de Recursos Naturales (DIRENA, del Ministerio de Agricultura (MA))

CARTOGRAFÍA GEOTEMÁTICA EN LA REPÚBLICA DOMINICANA CARTOGRAFÍA Y EXPLORACIÓN GEOQUÍMICA



Ni
Distribución de los contenidos (mg/kg)

100%	●	271 - 4761
90%	●	138 - 270
75%	●	87 - 137
50%	●	43 - 86
25%	●	22 - 42
10%	●	0 - 21

SEÑALES CONVENCIONALES

★	Indicador de mineralización
★	Cobre
★	Oro
★	Plata
★	Niquel
★	Hierro
★	Yodo
★	Azufre
★	Carbon

Geoquímica de Sedimentos de Arroyos

MAPA DE DISTRIBUCIÓN DEL NÍQUEL

Mapa núm. 38