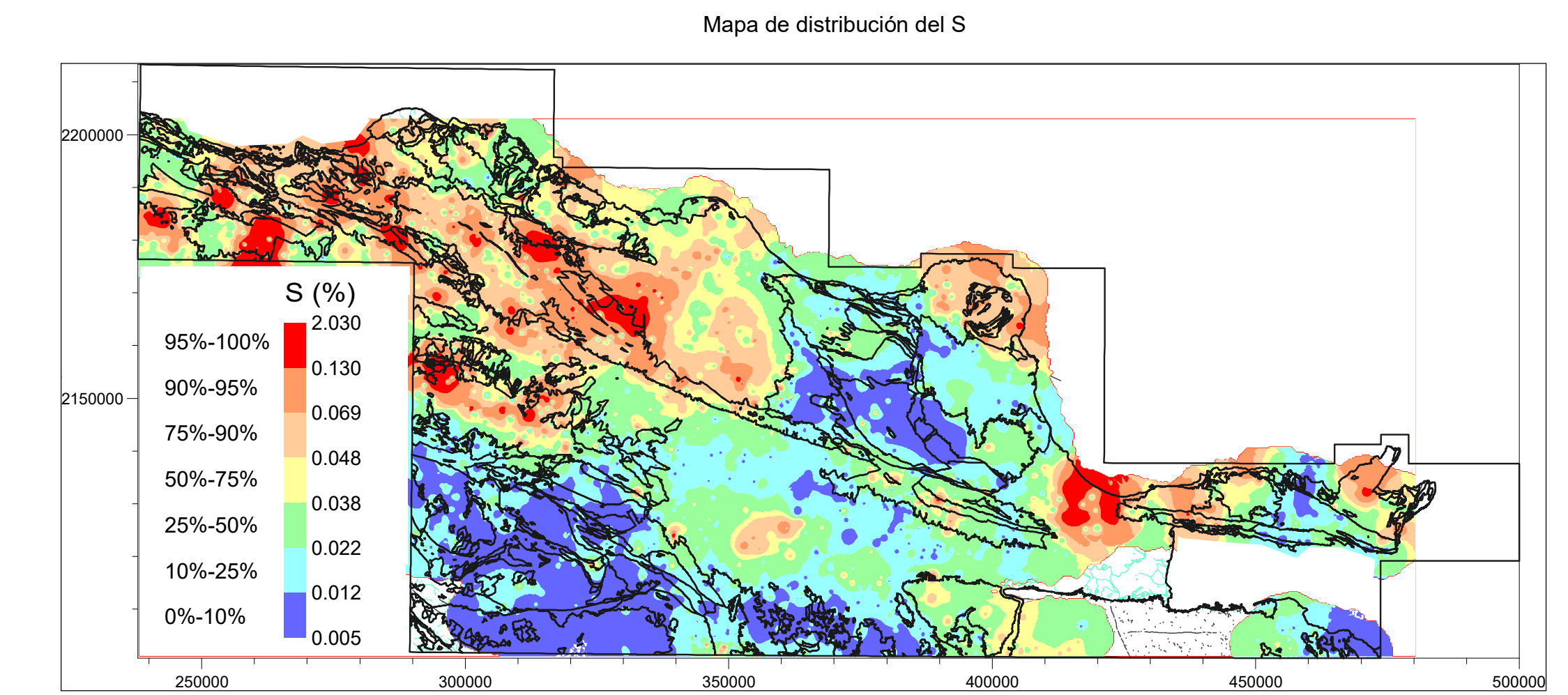
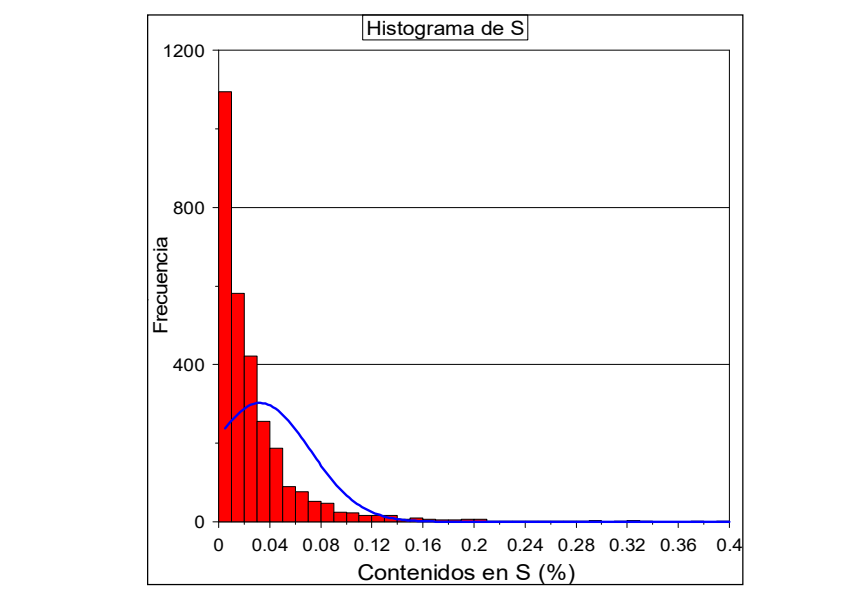
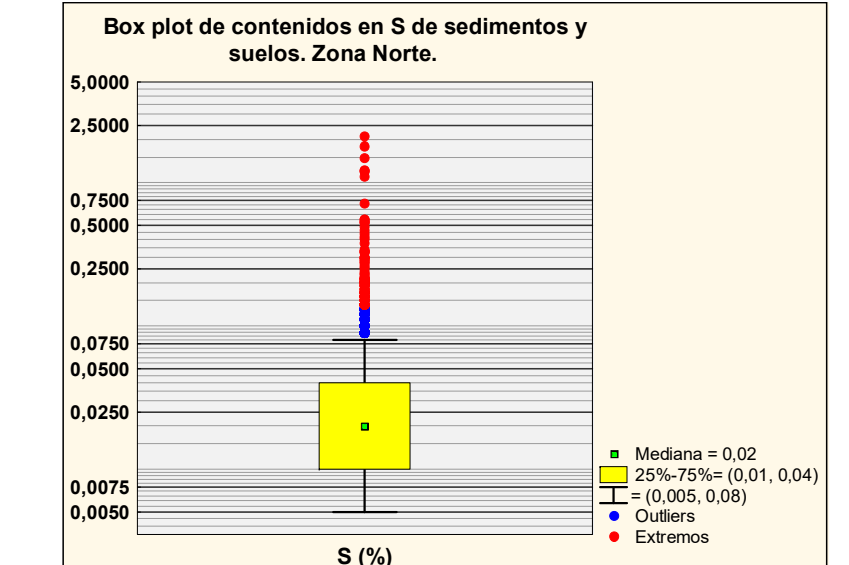
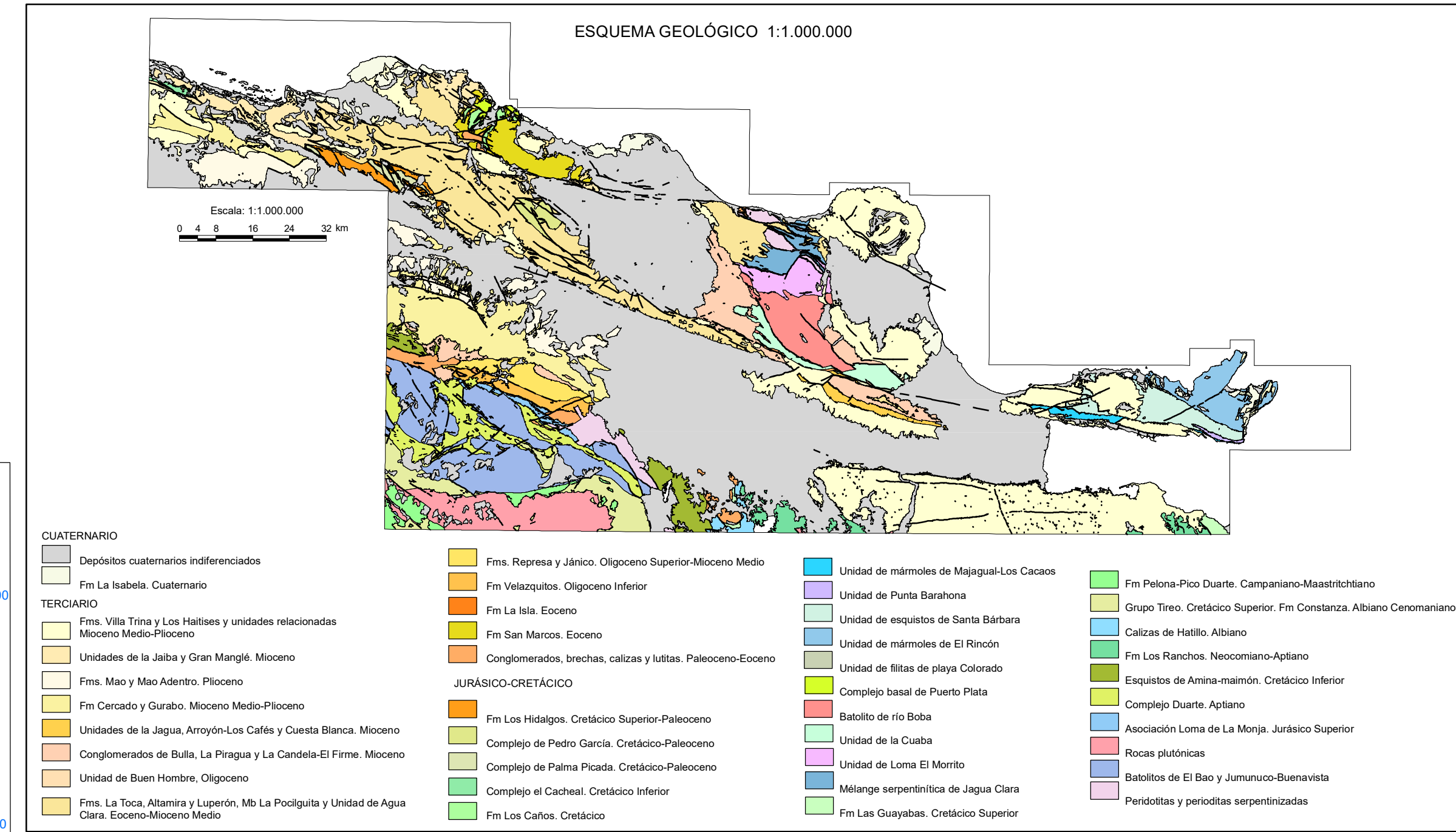
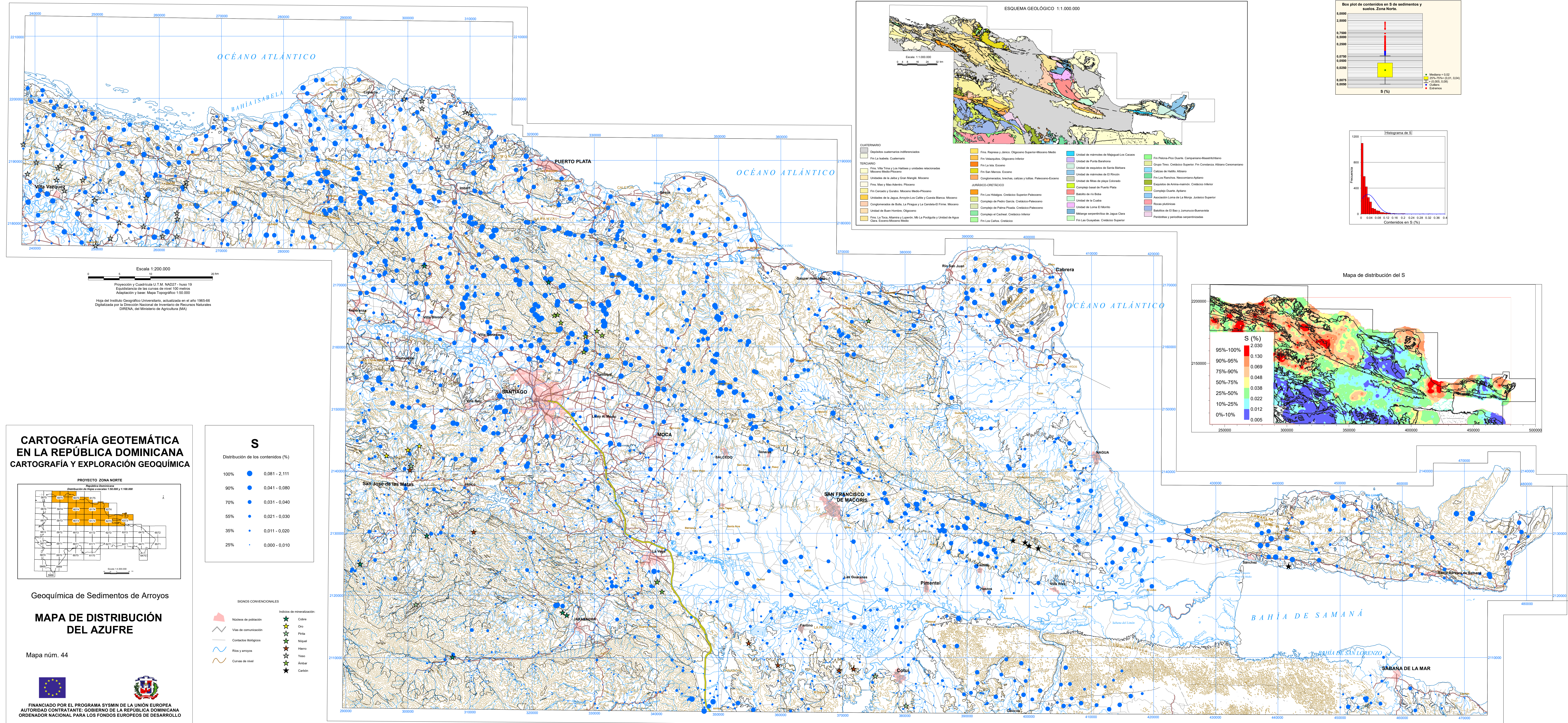
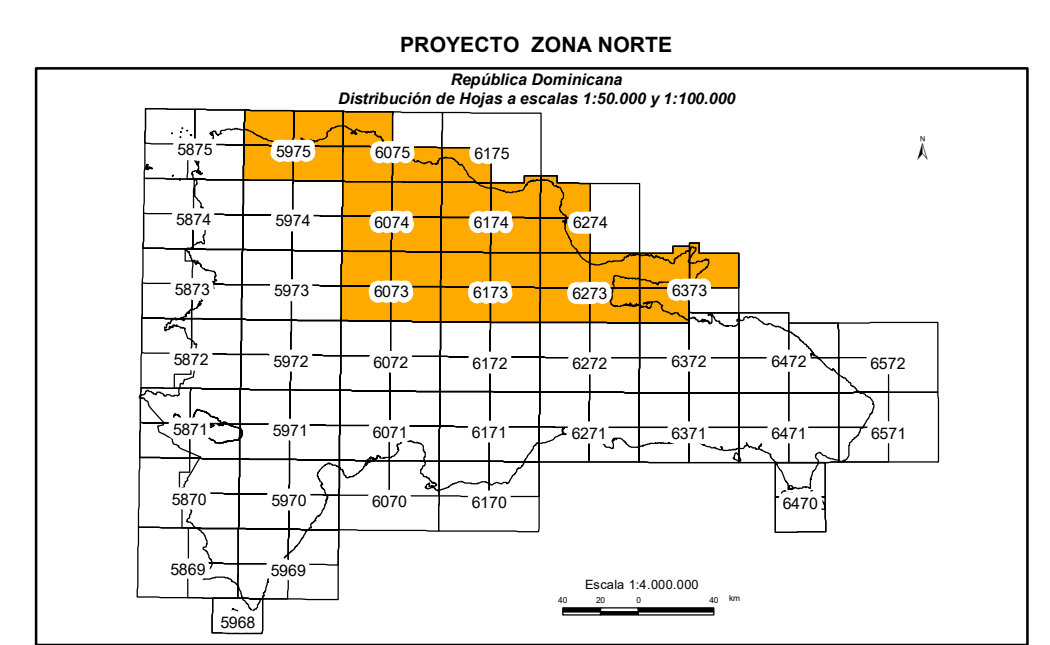


CARTOGRAFÍA GEOQUÍMICA DE LA REPÚBLICA DOMINICANA



Escala 1:200.000
 Proyección y Cuadrícula U.T.M. NAD27 - huso 19
 Equivalencia de las curvas de nivel: 100 metros
 Adaptación y base: Mapa Topográfico 1:50.000
 Hoja del Instituto Geográfico Universitario, actualizada en el año 1965-66
 Digitalizada por la Dirección Nacional de Inventario de Recursos Naturales
 (DIRENA, del Ministerio de Agricultura (MA))

CARTOGRAFÍA GEOTEMÁTICA EN LA REPÚBLICA DOMINICANA CARTOGRAFÍA Y EXPLORACIÓN GEOQUÍMICA



S

Distribución de los contenidos (%)

100%	● 0.081 - 2.111
90%	● 0.041 - 0.080
70%	● 0.031 - 0.040
55%	● 0.021 - 0.030
35%	● 0.011 - 0.020
25%	● 0.000 - 0.010

SEÑALES CONVENCIONALES

	Núcleos de población		Índices de mineralización
	Vías de comunicación		Cobre
	Contactos litológicos		Oro
	Ríos y arroyos		Pirita
	Curvas de nivel		Níquel
			Hierro
			Yodo
			Ámbar
			Carbon

Geoquímica de Sedimentos de Arroyos MAPA DE DISTRIBUCIÓN DEL AZUFRE

Mapa núm. 44