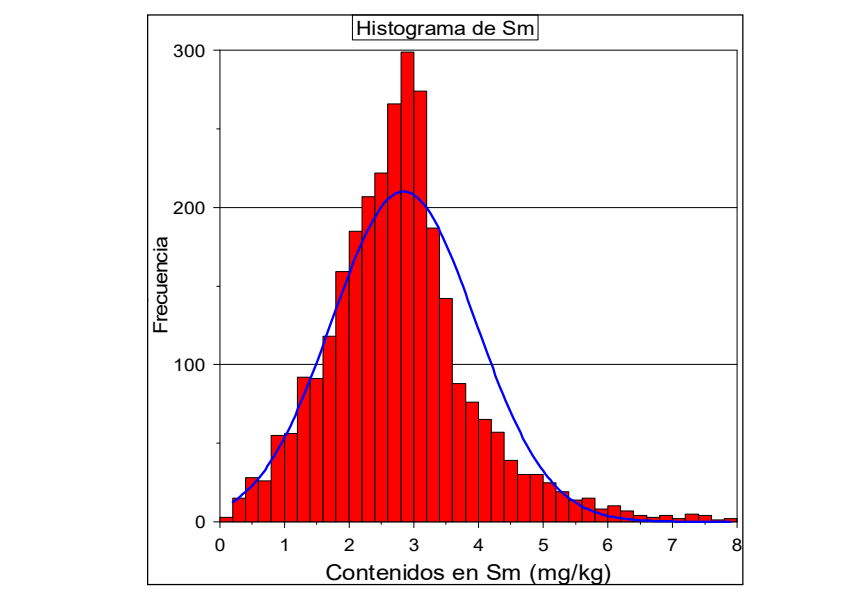
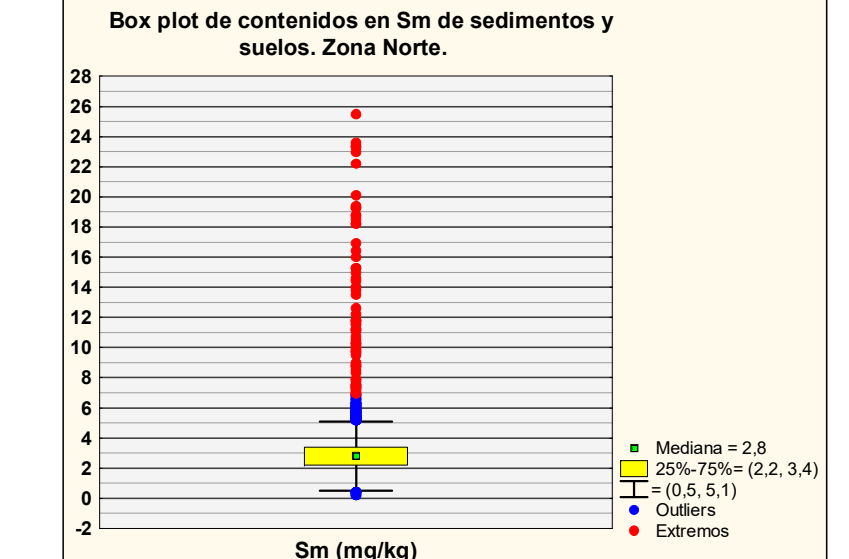
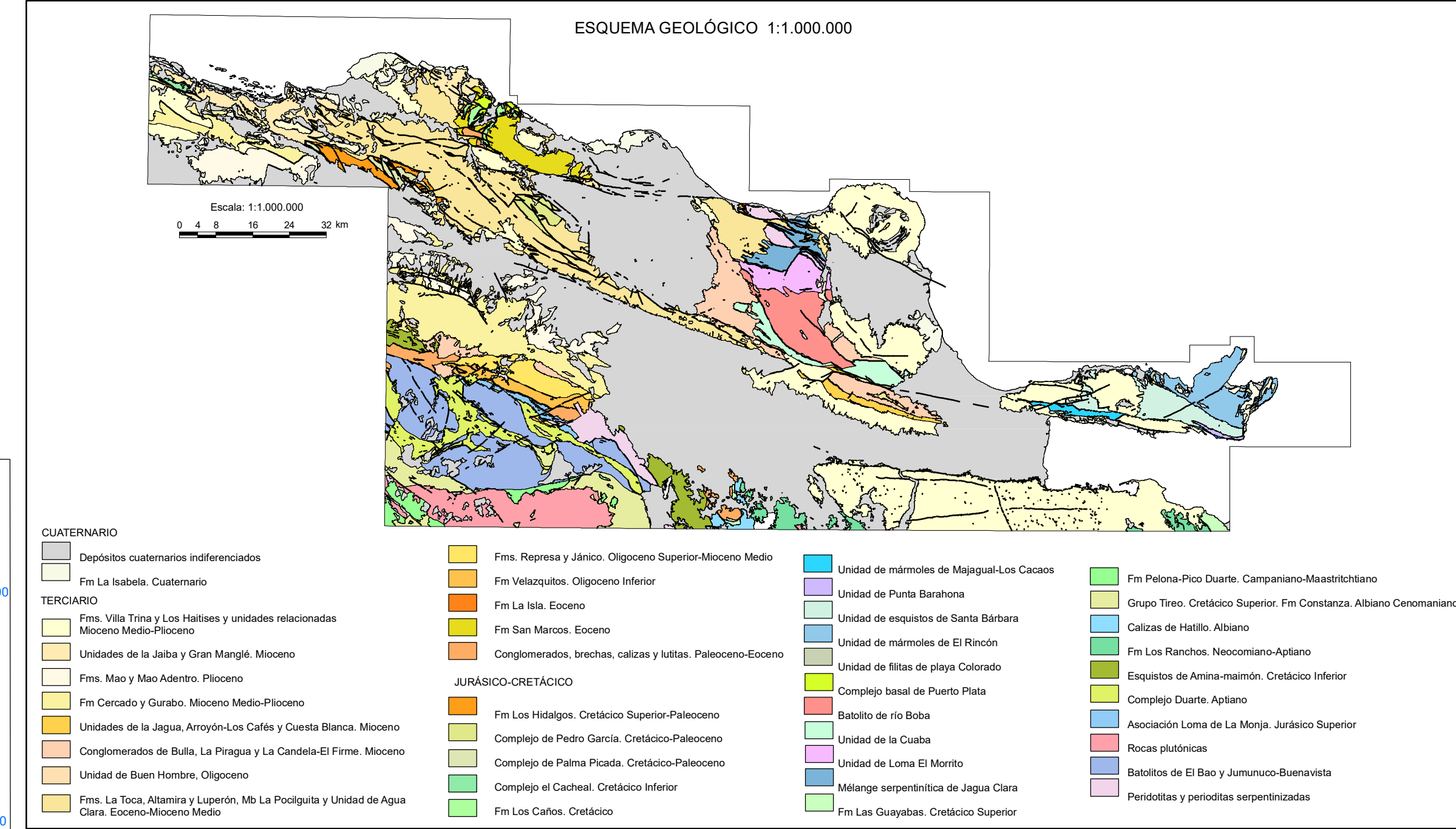
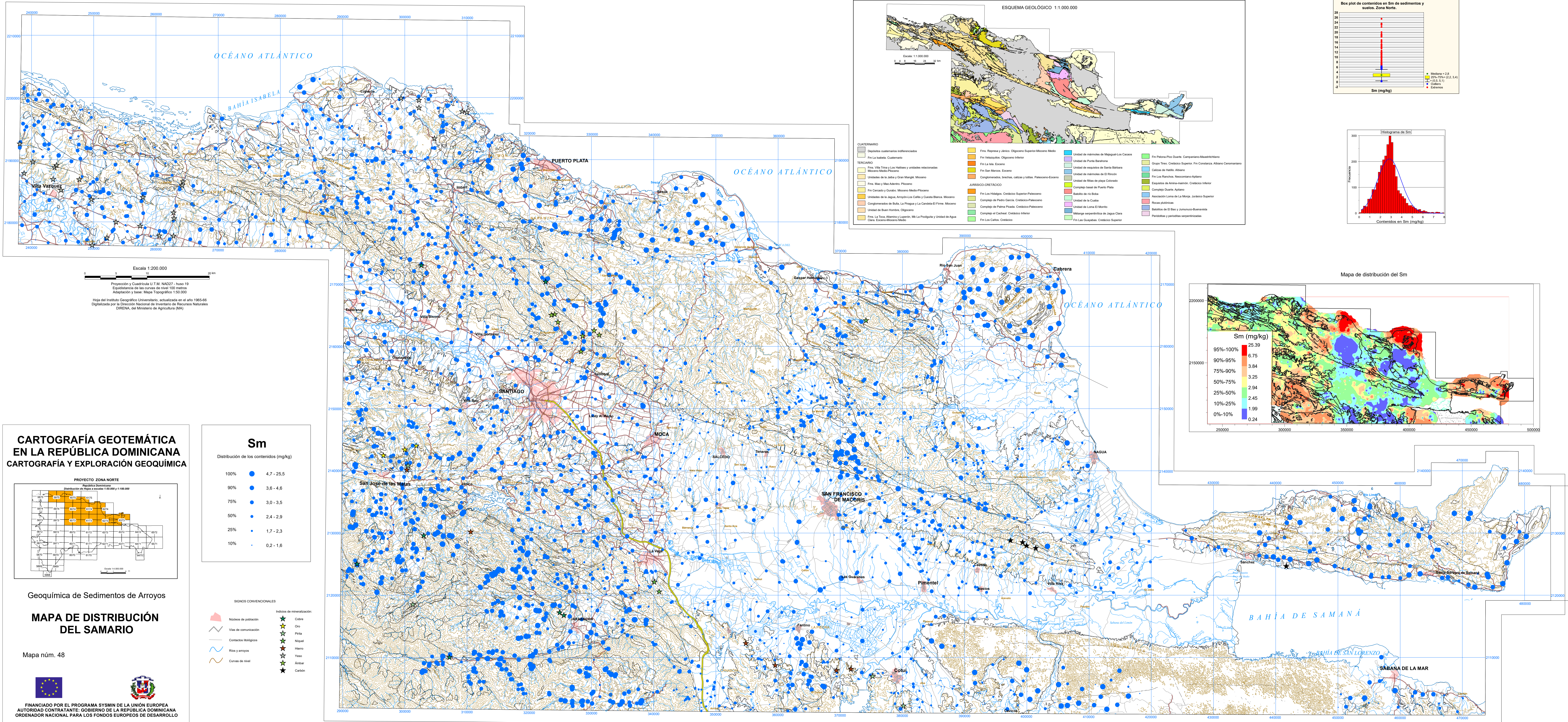
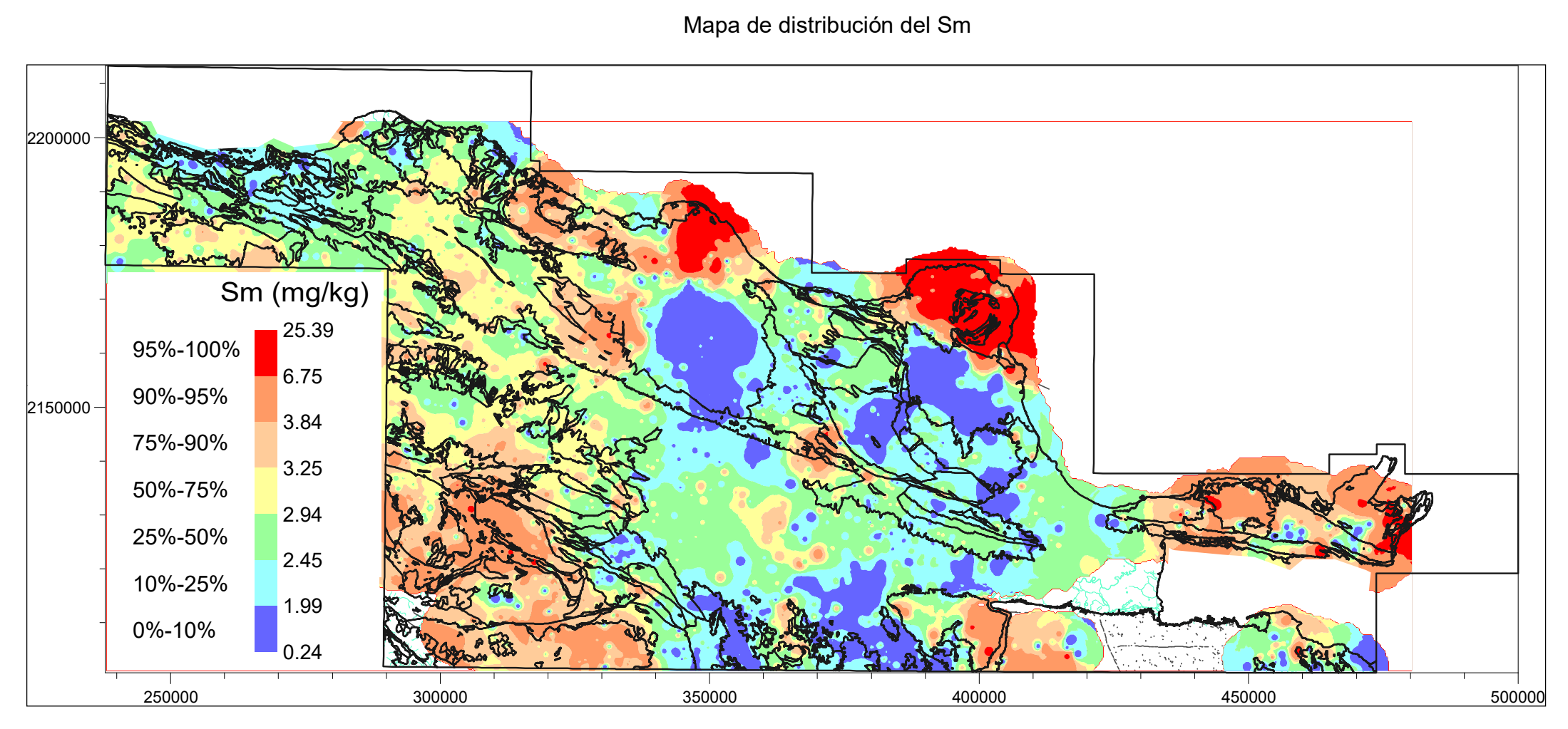


CARTOGRAFÍA GEOQUÍMICA DE LA REPÚBLICA DOMINICANA

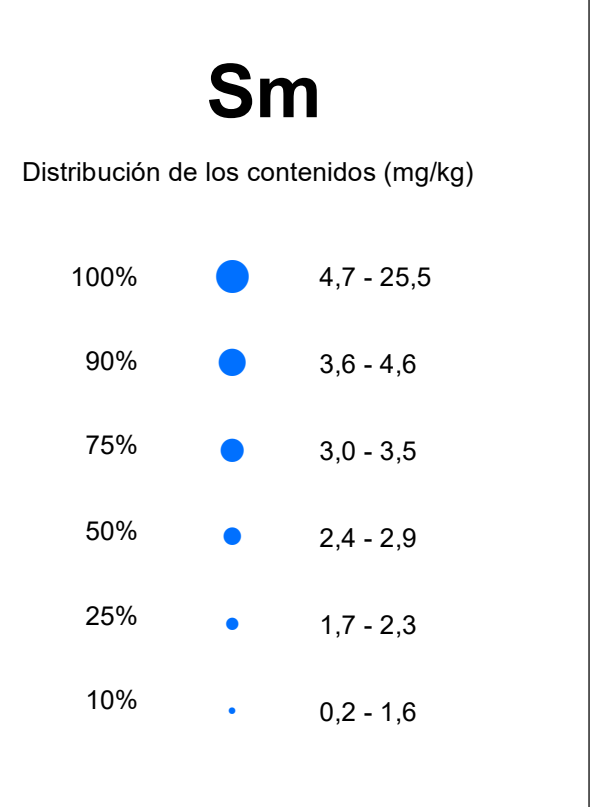
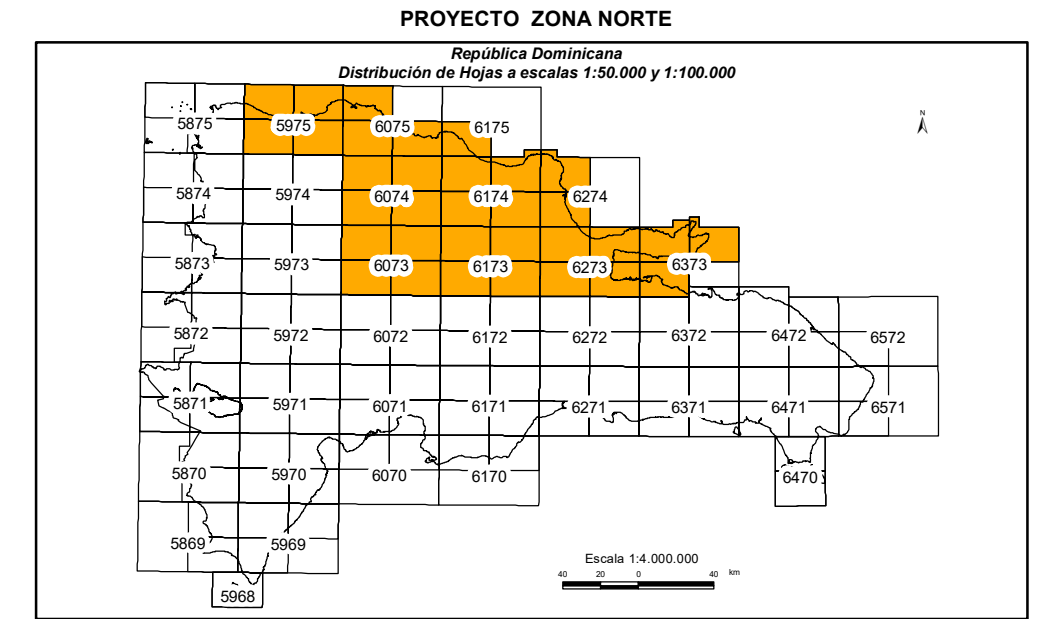


Escala 1:200.000
 Proyección y Cuadrícula U.T.M. NAD27 - huso 19
 Equivalencia de las curvas de nivel: 100 metros
 Adaptación y base: Mapa Topográfico 1:50.000
 Hoja del Instituto Geográfico Universitario, actualizada en el año 1965-66
 Digitalizada por la Dirección Nacional de Inventario de Recursos Naturales
 (DIRENA, del Ministerio de Agricultura (MA))



CARTOGRAFÍA GEOTEMÁTICA EN LA REPÚBLICA DOMINICANA

CARTOGRAFÍA Y EXPLORACIÓN GEOQUÍMICA



- SEÑALES CONVENCIONALES**
- Indicadores de mineralización:
 - Cobre
 - Oro
 - Pirita
 - Níquel
 - Hierro
 - Yodo
 - Ámbar
 - Carbon
 - Indicadores de infraestructura:
 - Núcleos de población
 - Vías de comunicación
 - Contactos litológicos
 - Riños y arroyos
 - Curvas de nivel