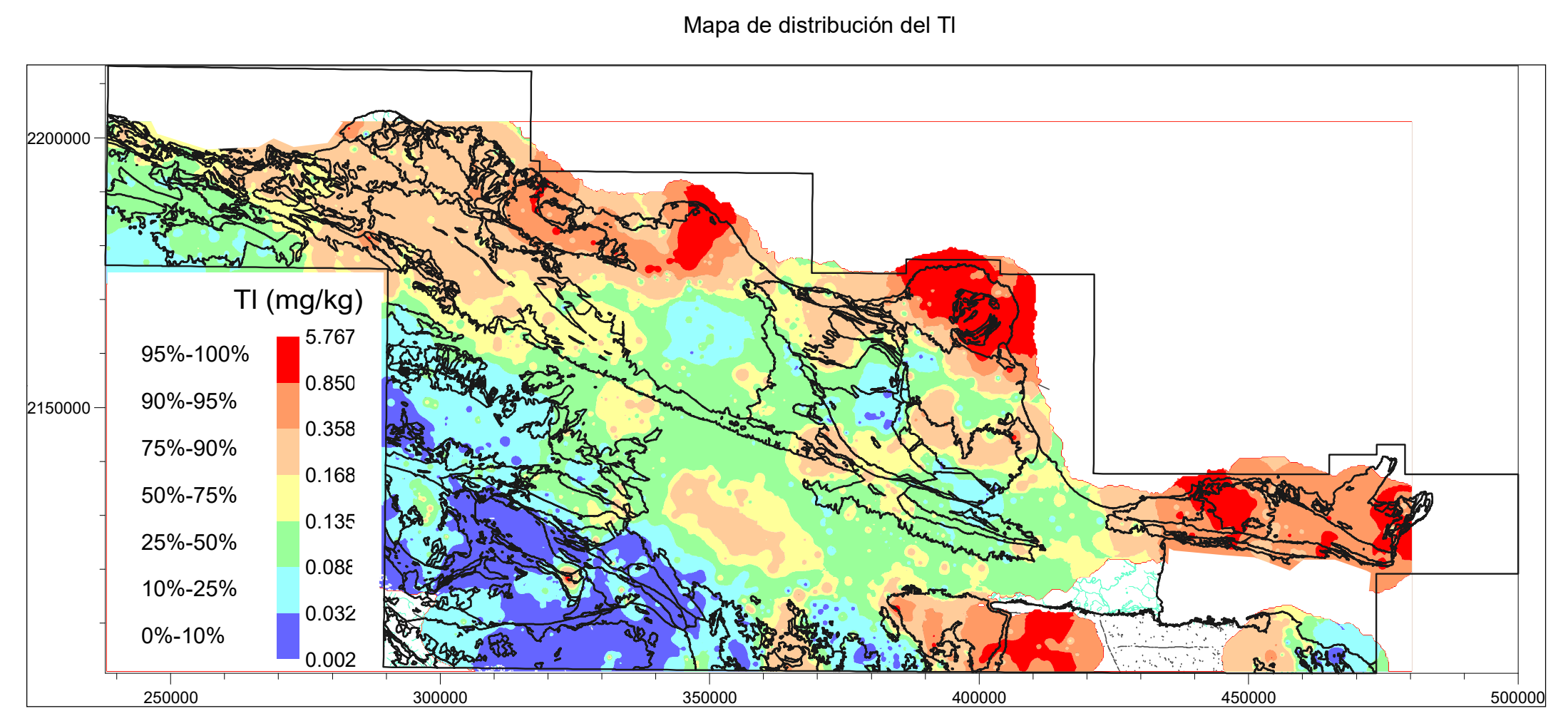
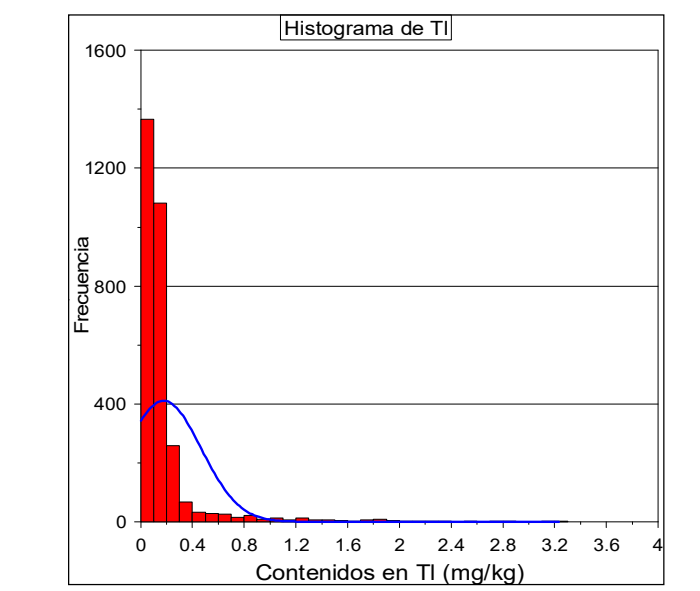
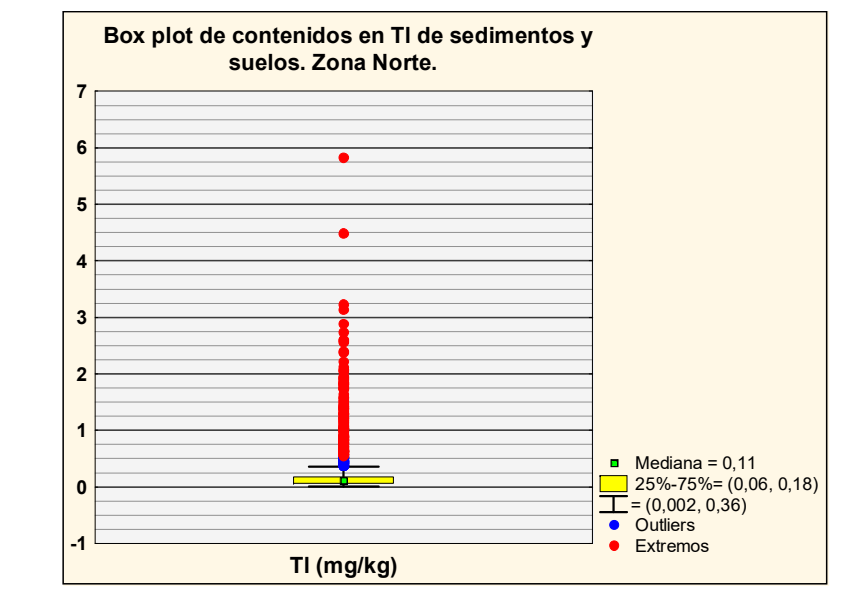
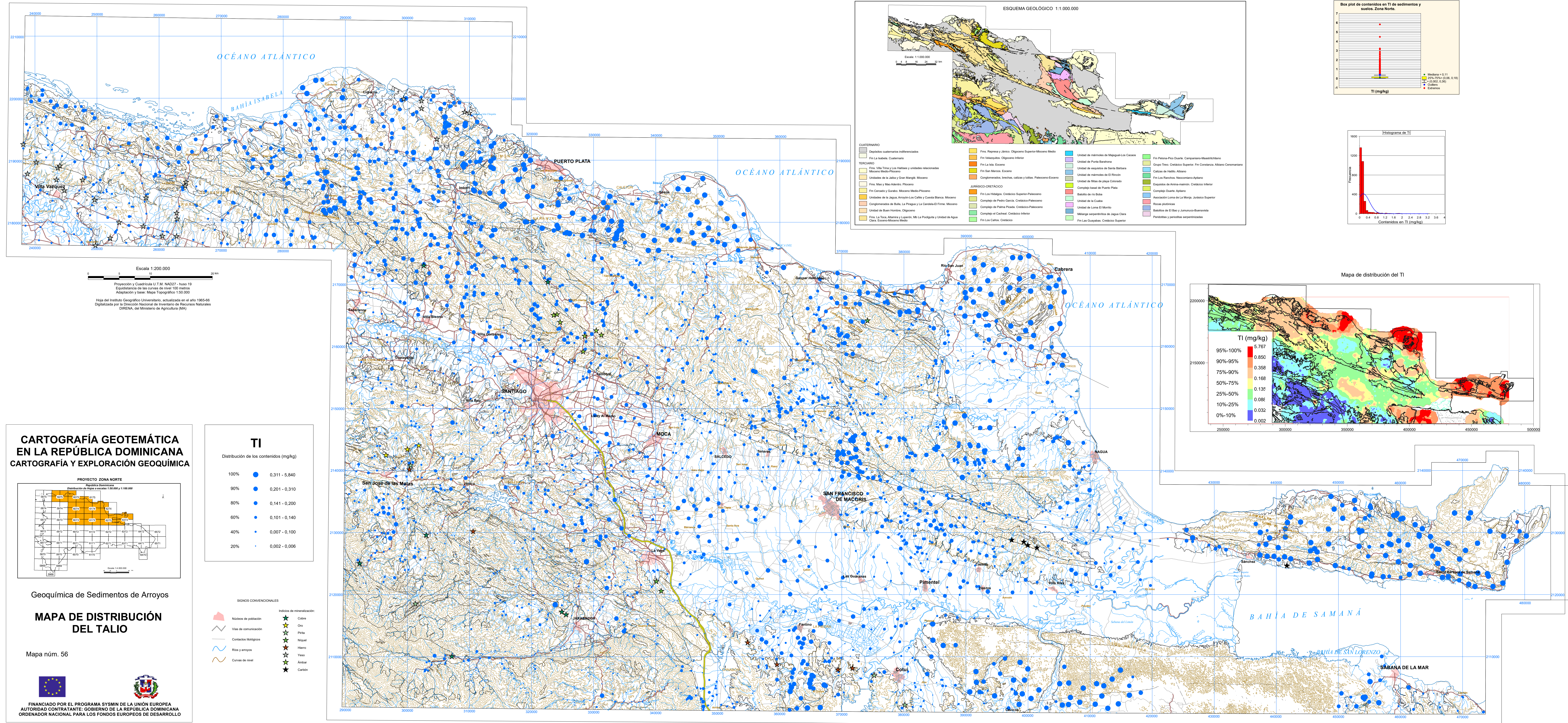
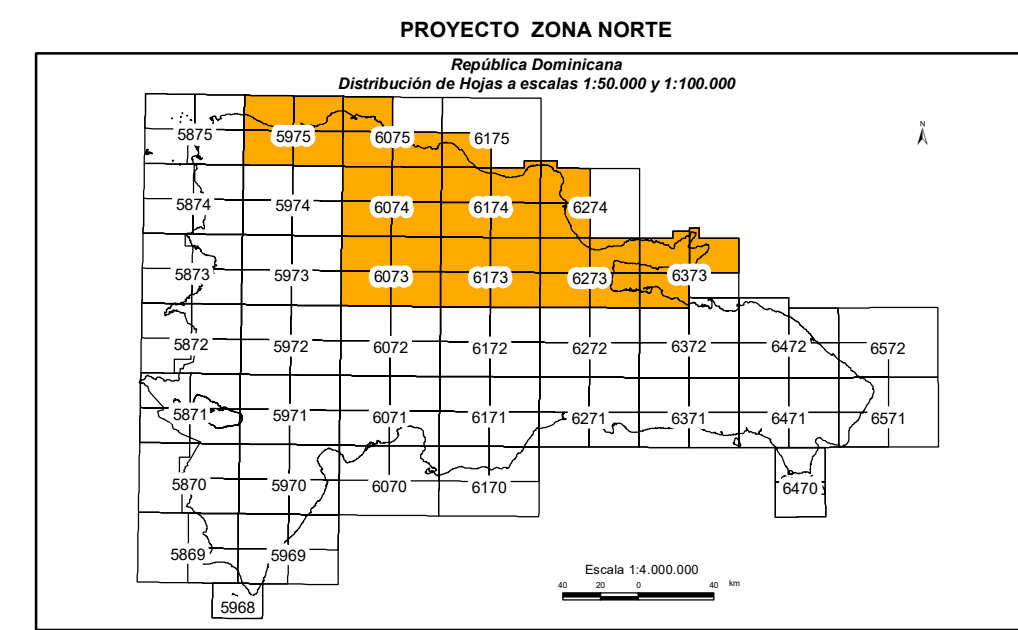


CARTOGRAFÍA GEOQUÍMICA DE LA REPÚBLICA DOMINICANA



CARTOGRAFÍA GEOTEMÁTICA EN LA REPÚBLICA DOMINICANA

CARTOGRAFÍA Y EXPLORACIÓN GEOQUÍMICA



TI

Distribución de los contenidos (mg/kg)

100%	● 0,311 - 5,840
90%	● 0,201 - 0,310
80%	● 0,141 - 0,200
60%	● 0,101 - 0,140
40%	● 0,007 - 0,100
20%	● 0,002 - 0,006

SEÑALES CONVENCIONALES

	Indicador de mineralización
	Cobre
	Oro
	Pirita
	Níquel
	Hierro
	Yeso
	Ámbar
	Carbon

Geoquímica de Sedimentos de Arroyos

MAPA DE DISTRIBUCIÓN DEL TALIO

Mapa núm. 56