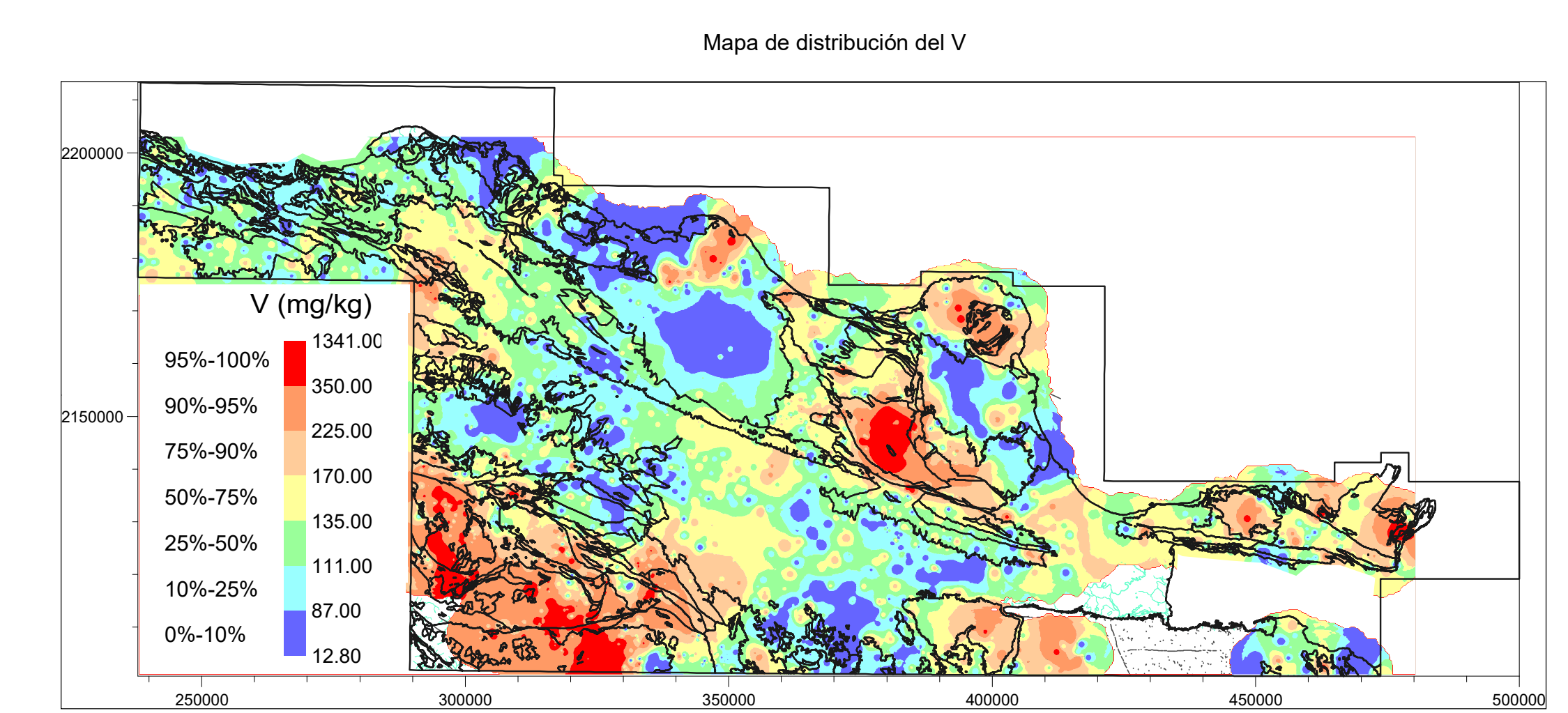
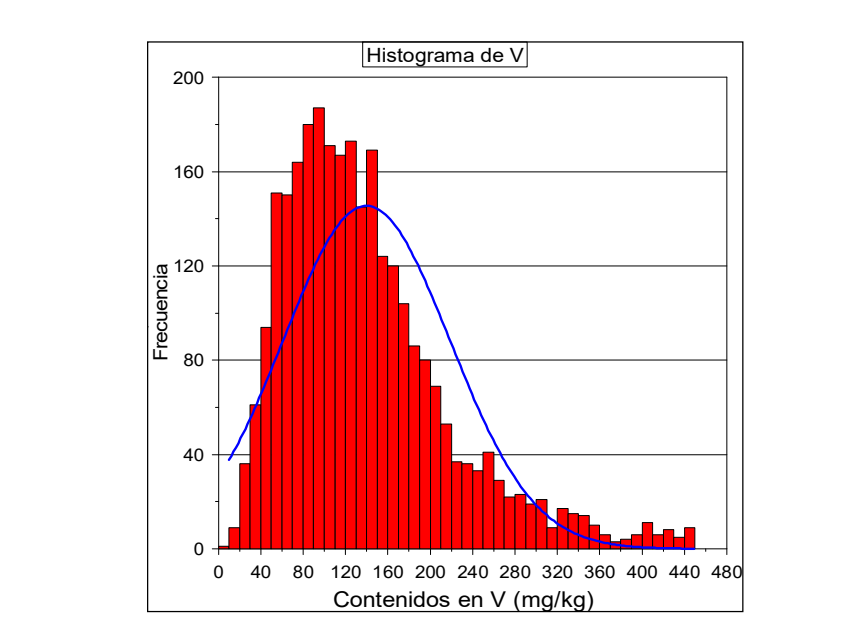
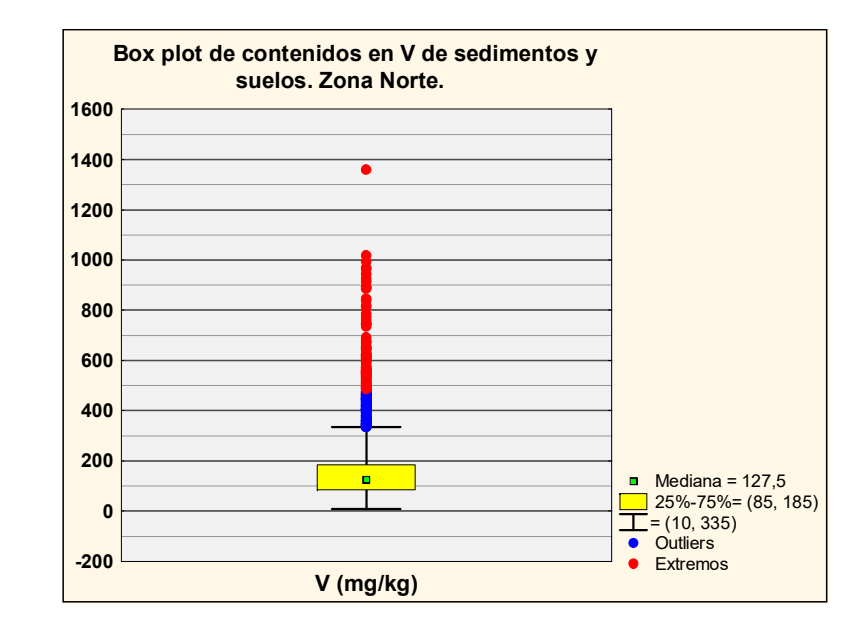
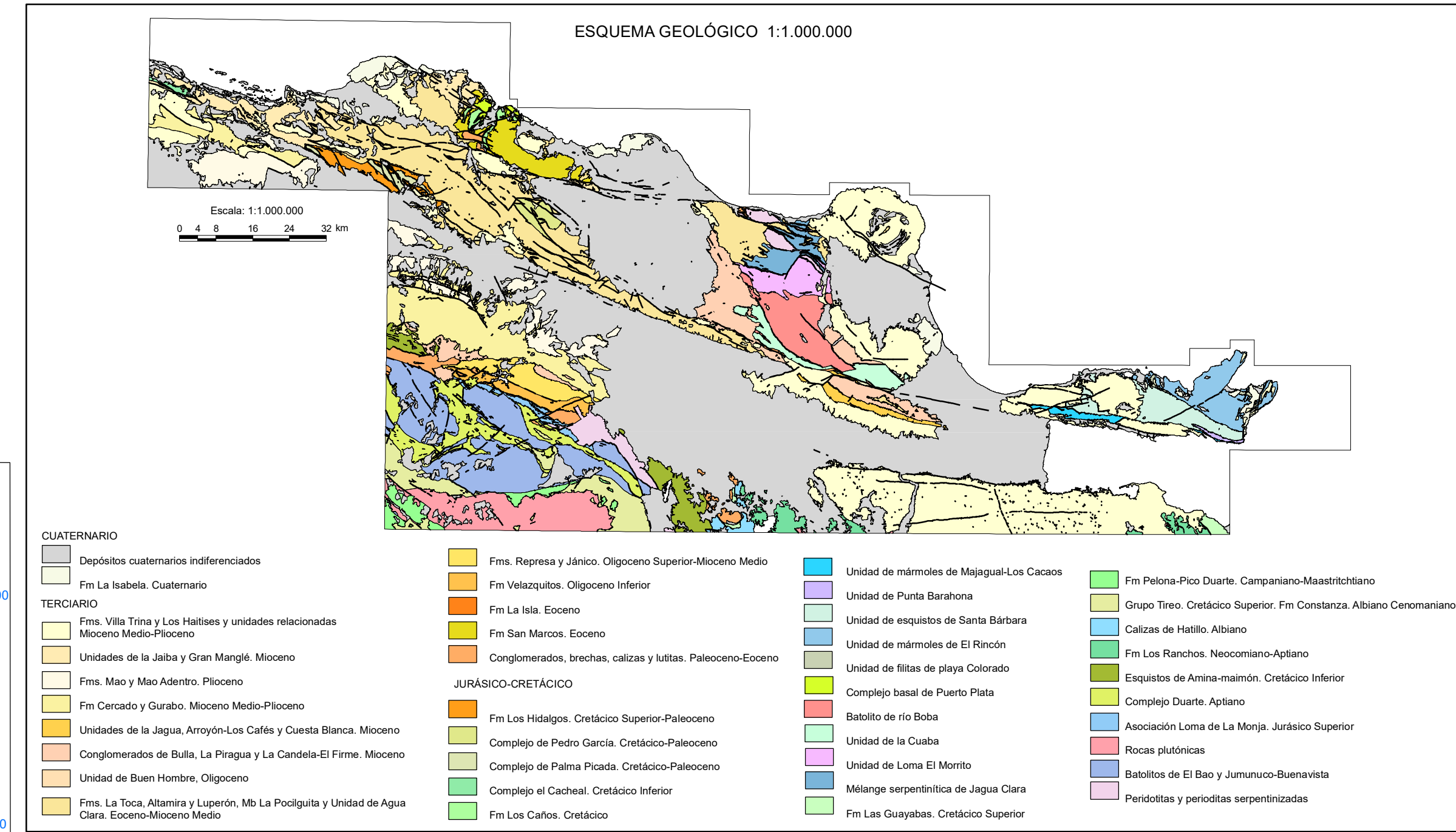
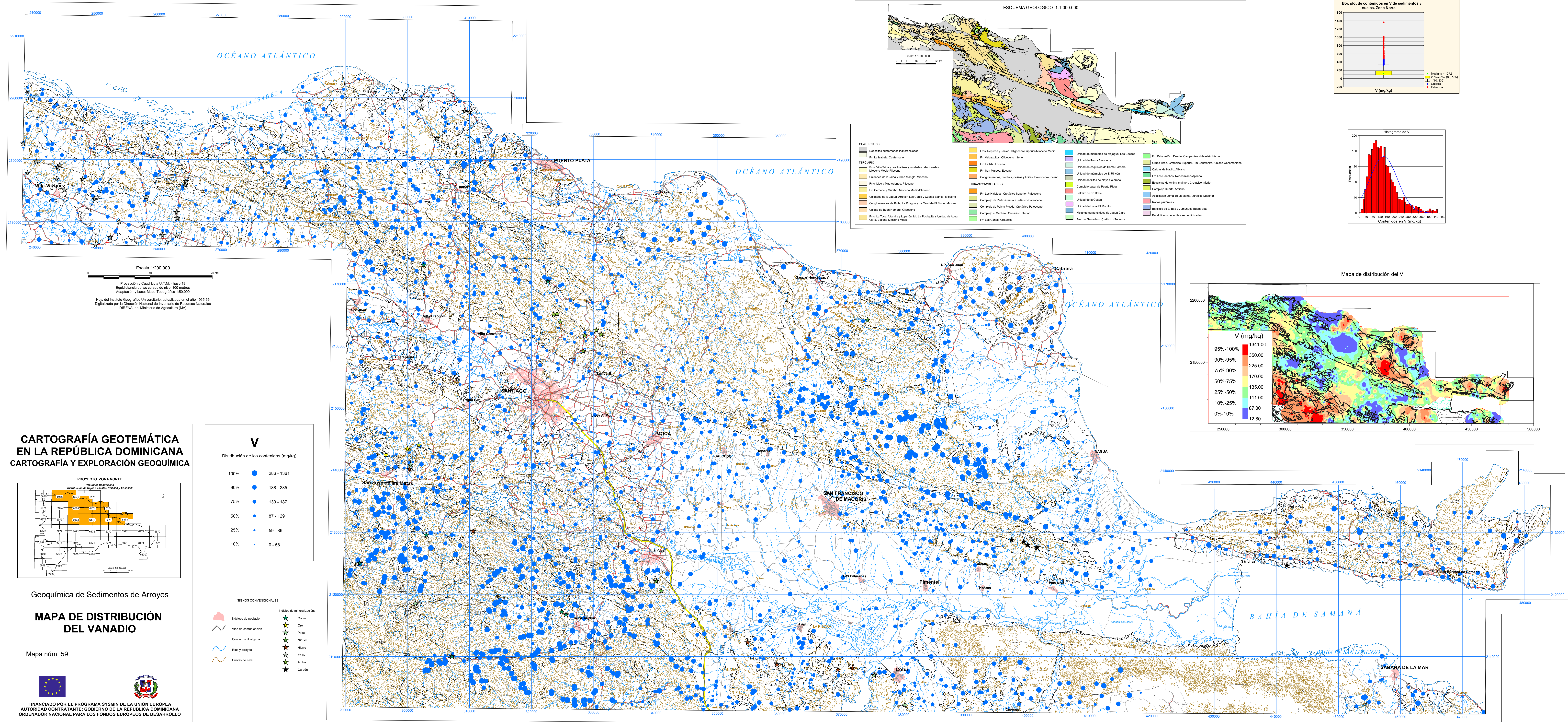
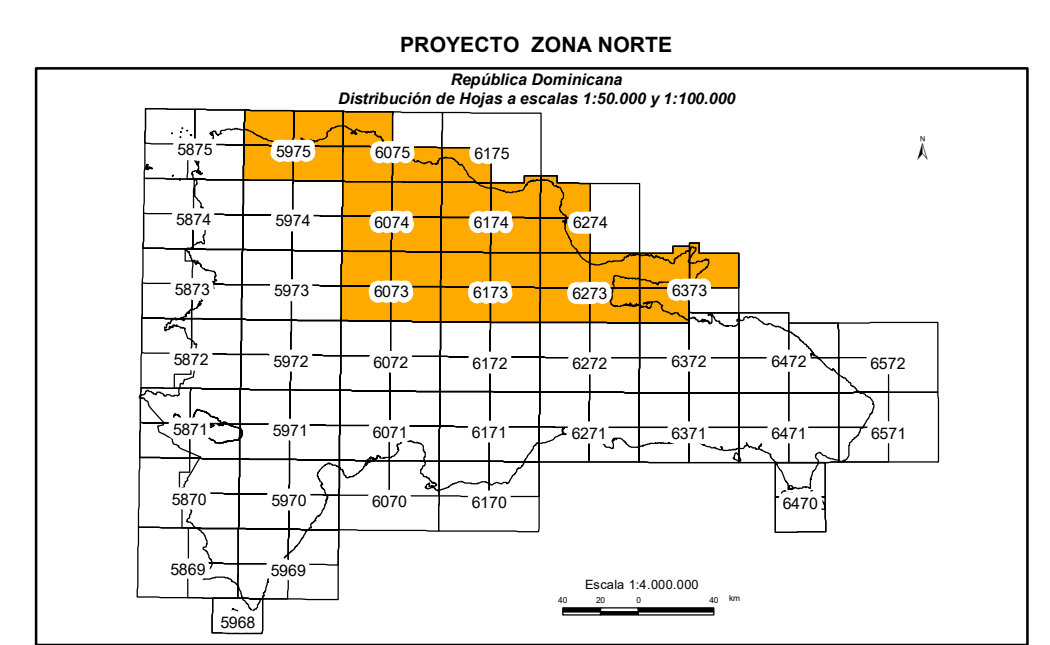


CARTOGRAFÍA GEOQUÍMICA DE LA REPÚBLICA DOMINICANA



Escala 1:200,000
 Proyección y Cuadrícula U.T.M. - huso 19
 Equivalencia de las curvas de nivel: 100 metros
 Adaptación y base: Mapa Topográfico 1:50,000
 Hoja del Instituto Geográfico Universitario, actualizada en el año 1965-66
 Digitalizada por la Dirección Nacional de Inventario de Recursos Naturales (DIRENA, del Ministerio de Agricultura (MA))

CARTOGRAFÍA GEOTEMÁTICA EN LA REPÚBLICA DOMINICANA CARTOGRAFÍA Y EXPLORACIÓN GEOQUÍMICA



V
Distribución de los contenidos (mg/kg)

100%	●	286 - 1361
90%	●	188 - 285
75%	●	130 - 187
50%	●	87 - 129
25%	●	59 - 86
10%	●	0 - 58

- SEÑALES CONVENCIONALES**
 - Símbolos de población
 - Vías de comunicación
 - Contactos litológicos
 - Ríos y arroyos
 - Curvas de nivel
- ÍNDICES DE MINERALIZACIÓN**
 - Cobre
 - Oro
 - Plata
 - Níquel
 - Hierro
 - Yodo
 - Azufre
 - Carbon

Geoquímica de Sedimentos de Arroyos MAPA DE DISTRIBUCIÓN DEL VANADIO

Mapa núm. 59