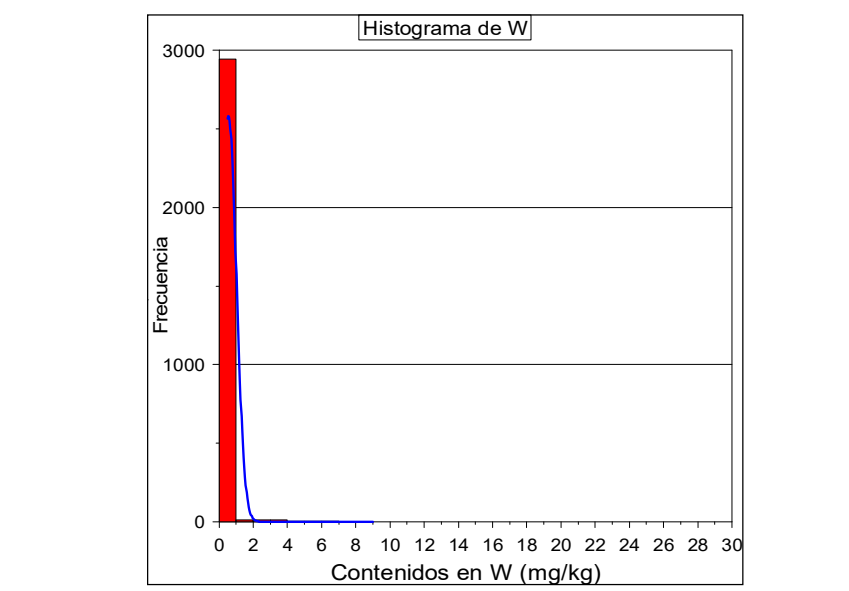
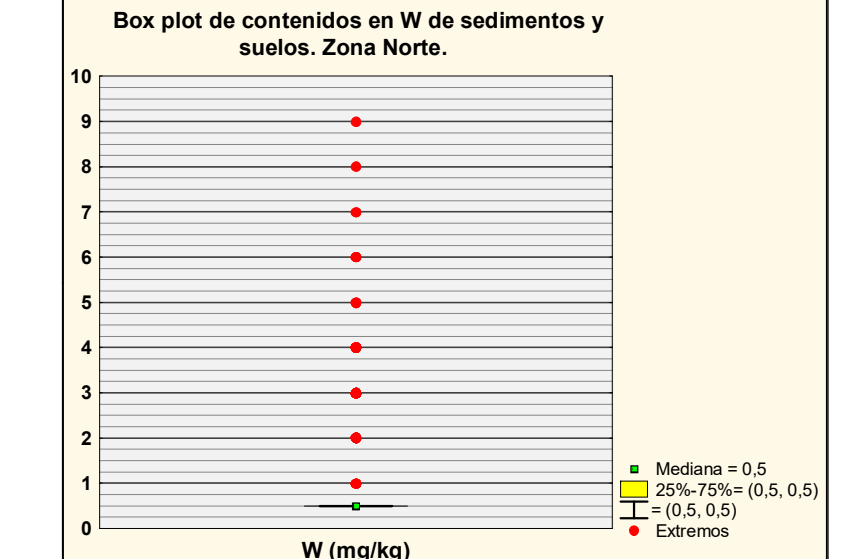
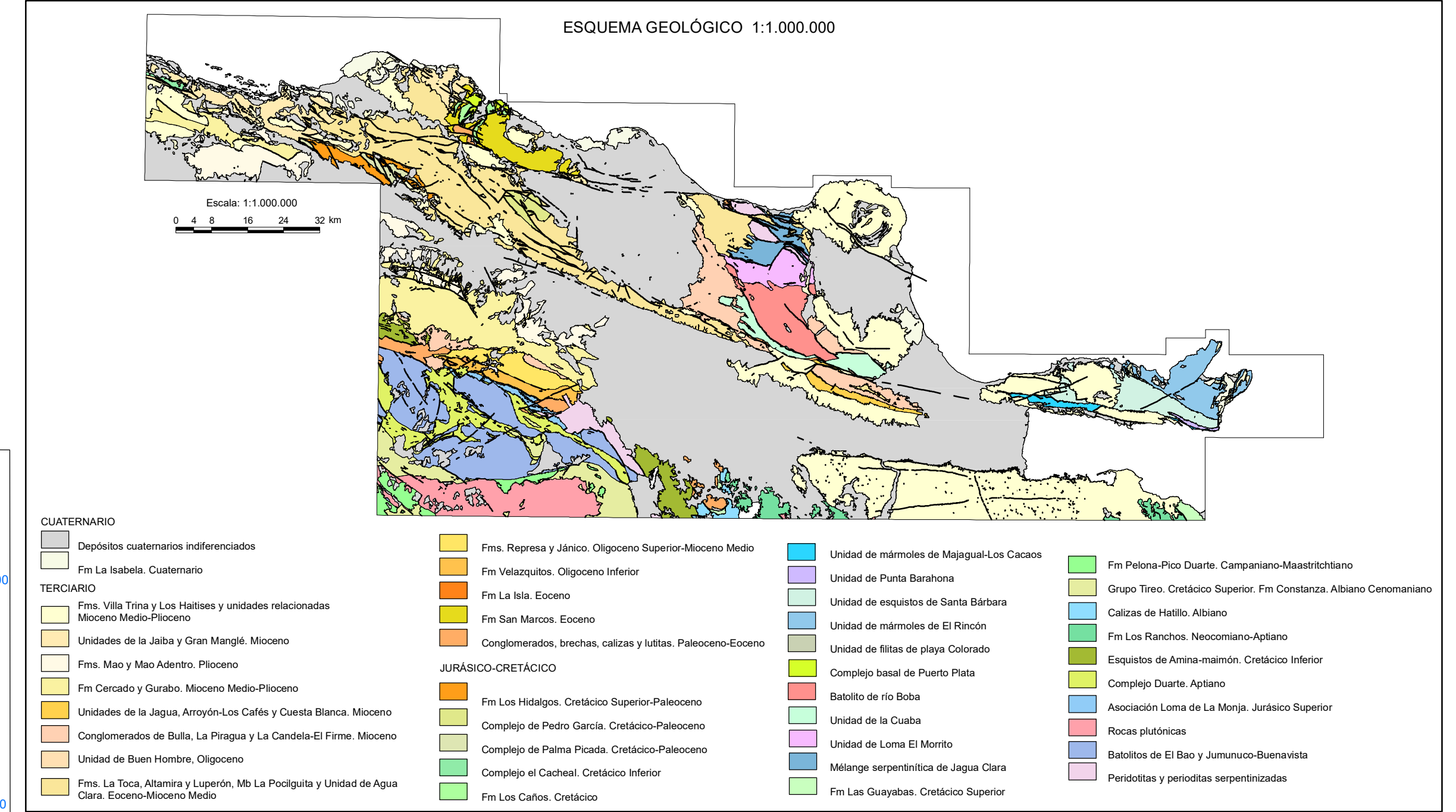
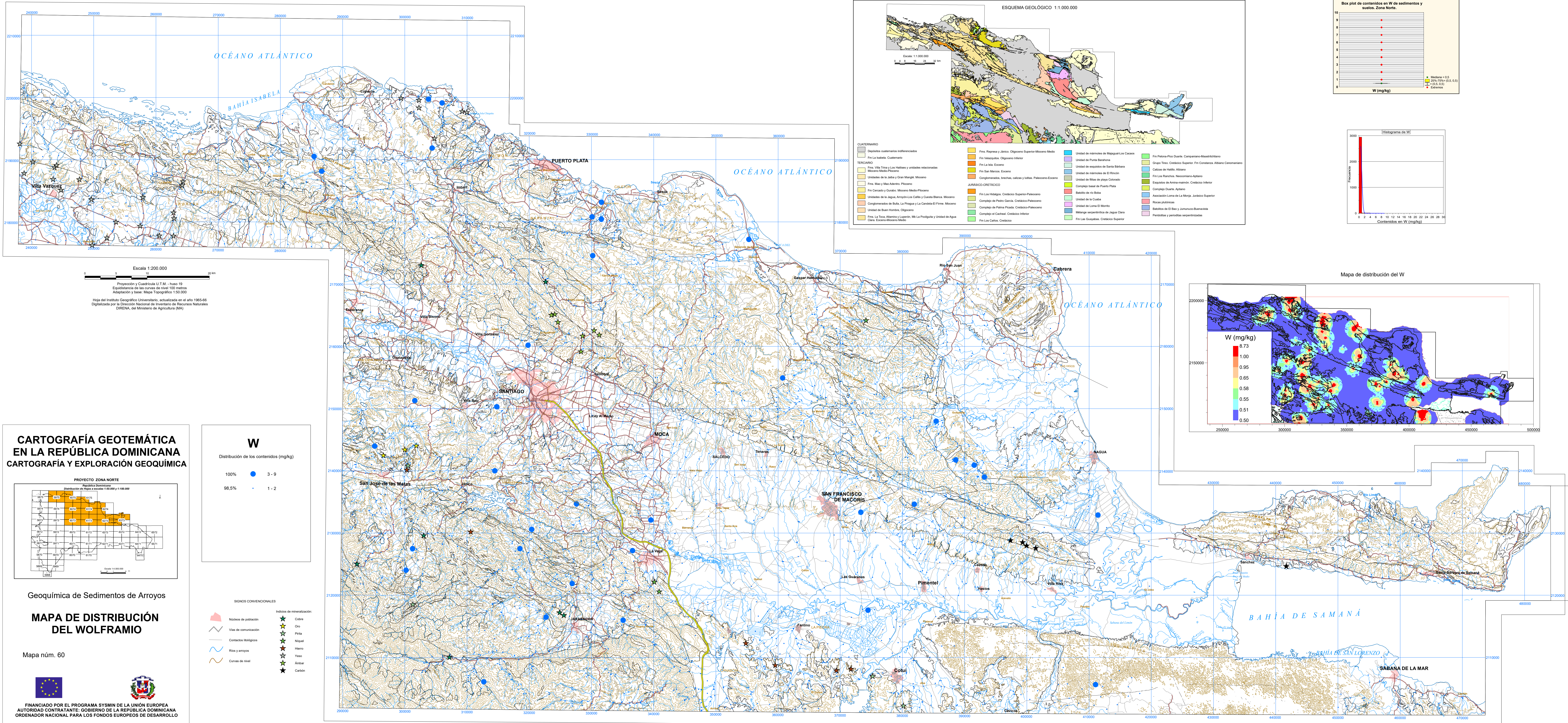
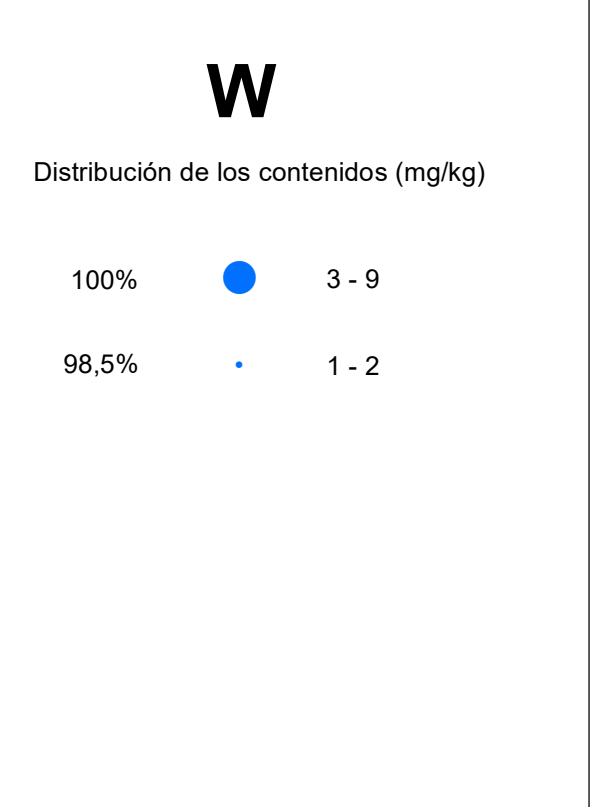
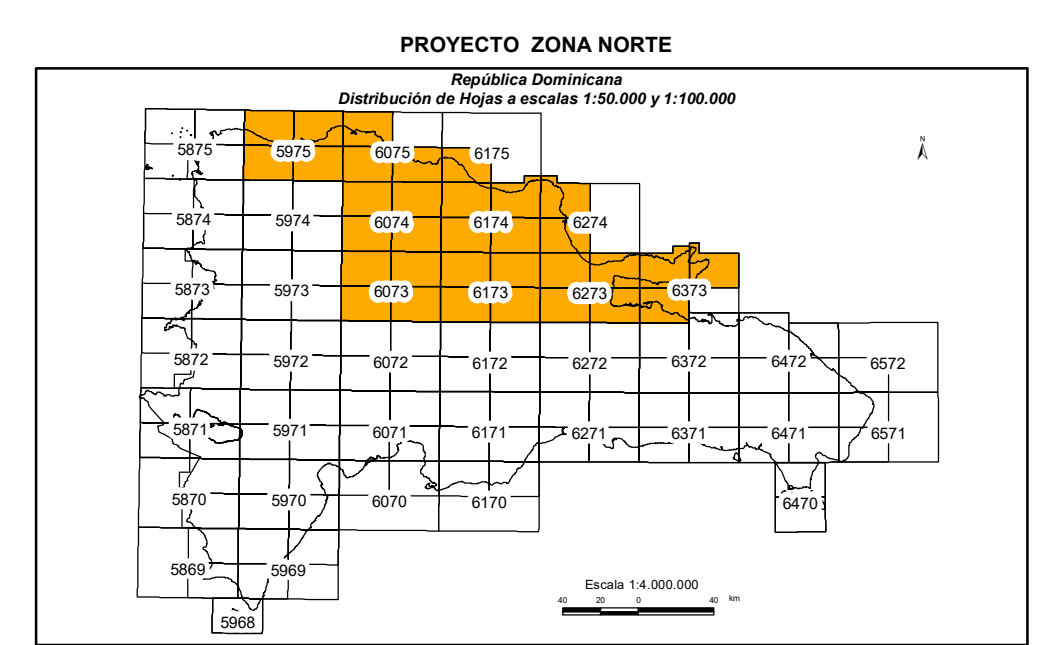


CARTOGRAFÍA GEOQUÍMICA DE LA REPÚBLICA DOMINICANA

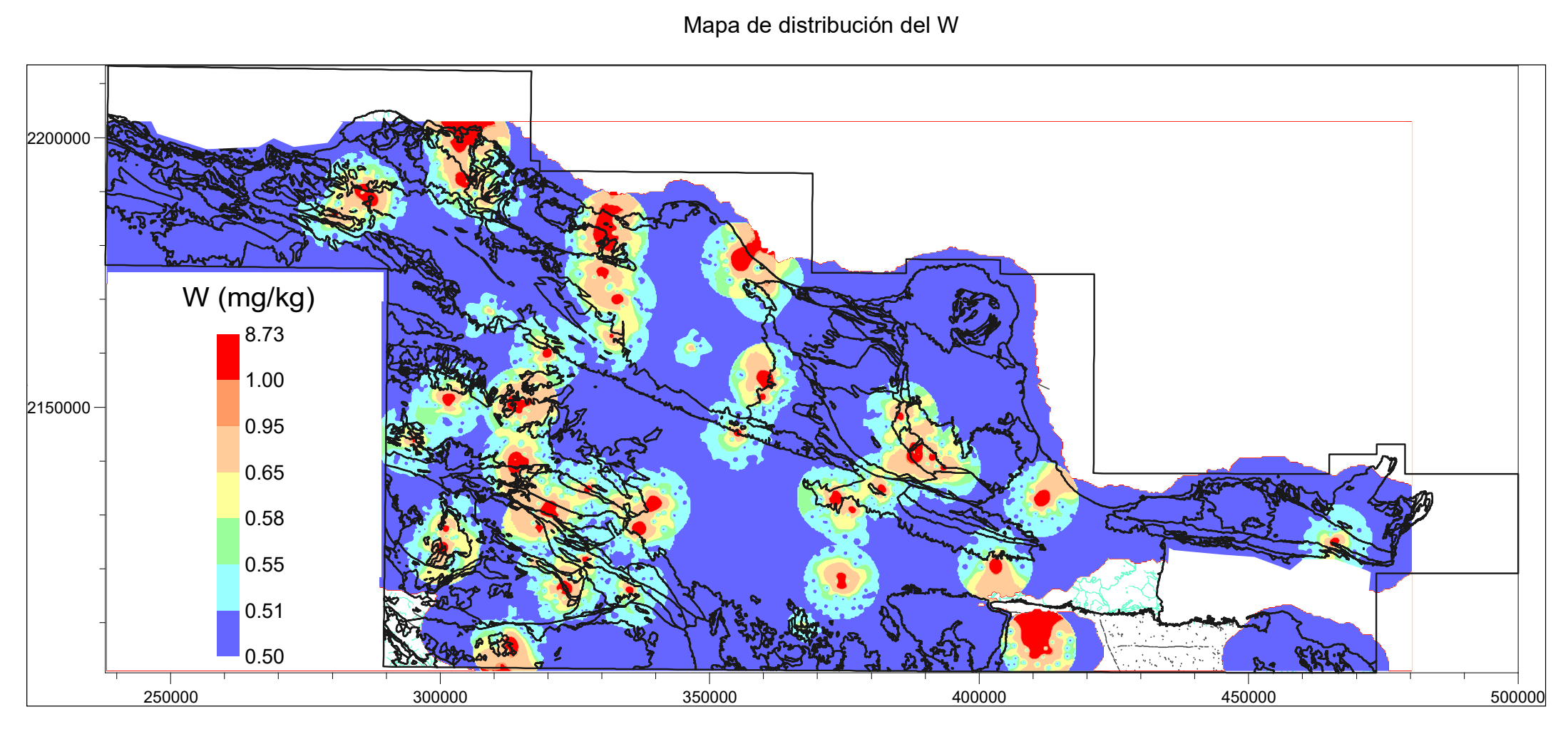


Escala 1:200,000
 Proyección y Cuadrícula U.T.M. - huso 19
 Equivalencia de las curvas de nivel: 100 metros
 Adaptación y base: Mapa Topográfico 1:50,000
 Hoja del Instituto Geográfico Universitario, actualizada en el año 1965-66
 Digitalizada por la Dirección Nacional de Inventario de Recursos Naturales (DIRENA), del Ministerio de Agricultura (MA)

CARTOGRAFÍA GEOTEMÁTICA EN LA REPÚBLICA DOMINICANA CARTOGRAFÍA Y EXPLORACIÓN GEOQUÍMICA



- SEÑALES CONVENCIONALES**
 - Símbolos de población
 - Vías de comunicación
 - Contactos litológicos
 - Ríos y arroyos
 - Curvas de nivel
ÍNDICES DE MINERALIZACIÓN
 - Cobre
 - Oro
 - Plata
 - Níquel
 - Hierro
 - Yodo
 - Azufre
 - Carbon



Geoquímica de Sedimentos de Arroyos
MAPA DE DISTRIBUCIÓN DEL WOLFRAMIO
 Mapa núm. 60

 FINANCIADO POR EL PROGRAMA SYSMIN DE LA UNIÓN EUROPEA
 AUTORIDAD CONTRATANTE: GOBIERNO DE LA REPÚBLICA DOMINICANA
 ORDENADOR NACIONAL PARA LOS FONDOS EUROPEOS DE DESARROLLO