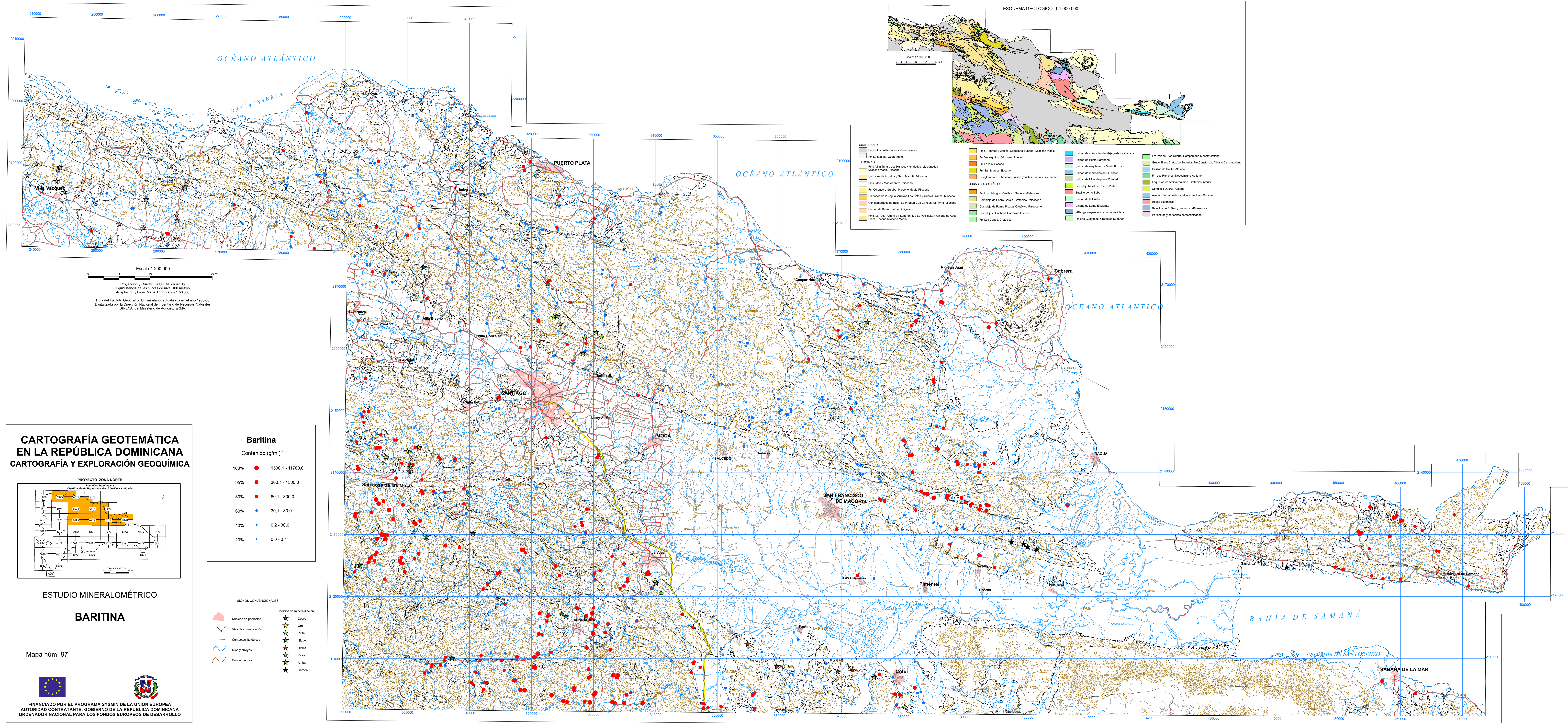
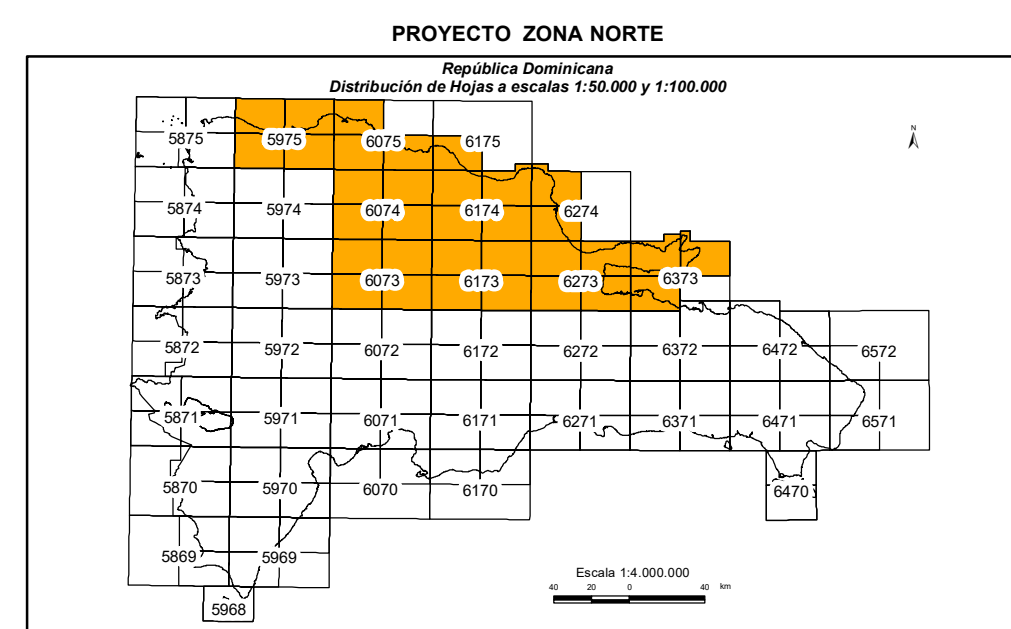


CARTOGRAFÍA GEOQUÍMICA DE LA REPÚBLICA DOMINICANA



CARTOGRAFÍA GEOTEMÁTICA EN LA REPÚBLICA DOMINICANA CARTOGRAFÍA Y EXPLORACIÓN GEOQUÍMICA



ESTUDIO MINERALOMÉTRICO

BARITINA

Mapa núm. 97



FINANCIADO POR EL PROGRAMA SYSMIN DE LA UNIÓN EUROPEA
AUTORIDAD CONTRATANTE: GOBIERNO DE LA REPÚBLICA DOMINICANA
ORDENADOR NACIONAL PARA LOS FONDOS EUROPEOS DE DESARROLLO

Baritina

Contenido (g/m³)

- 100% ● 1500,1 - 11780,0
- 95% ● 300,1 - 1500,0
- 80% ● 80,1 - 300,0
- 60% ● 30,1 - 80,0
- 40% ● 0,2 - 30,0
- 20% ● 0,0 - 0,1

SÍMBOLOS CONVENCIONALES

- Núcleos de población
- Vías de comunicación
- Contactos litológicos
- Ríos y arroyos
- Curvas de nivel
- ★ Índices de mineralización:
 - ★ Cobre
 - ★ Oro
 - ★ Pirita
 - ★ Níquel
 - ★ Hierro
 - ★ Zinc
 - ★ Amber
 - ★ Carbón