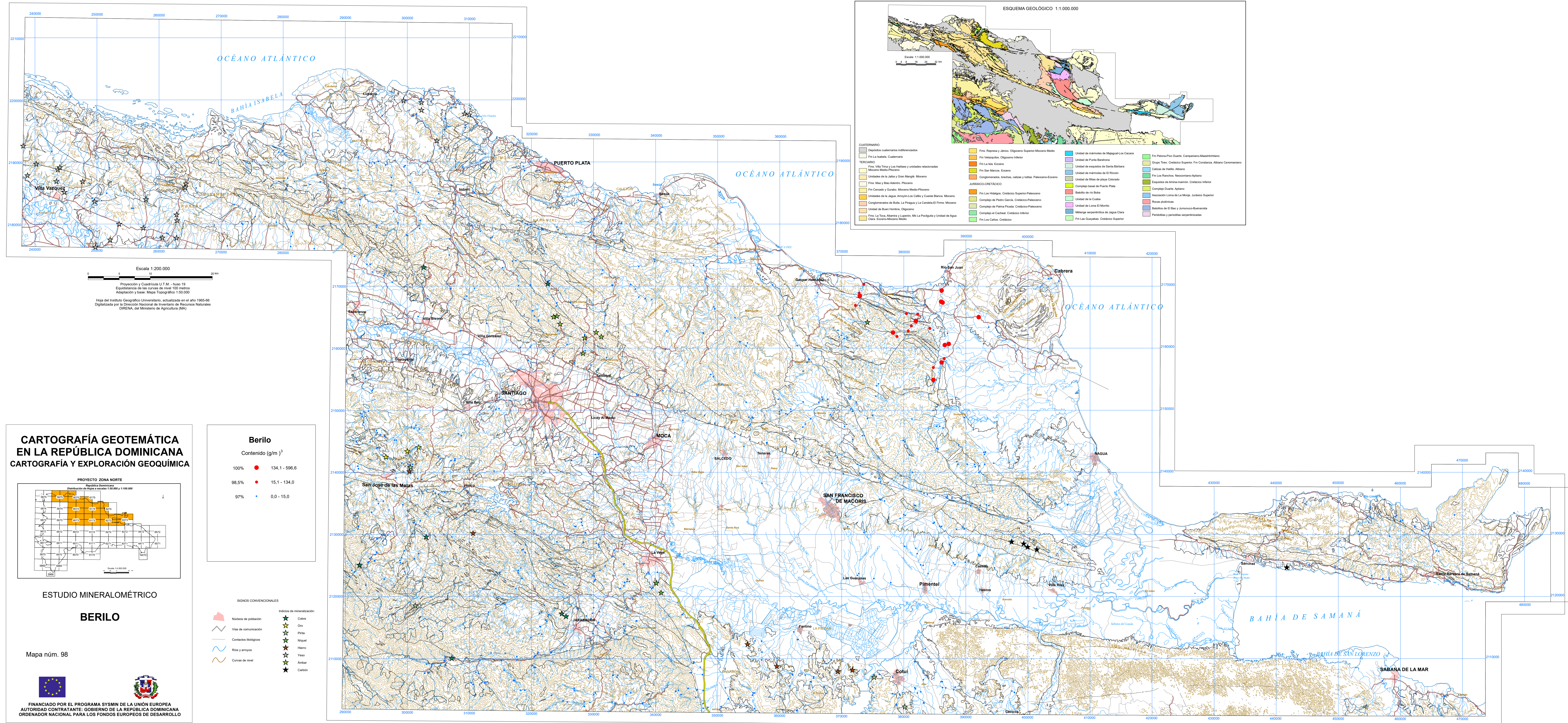
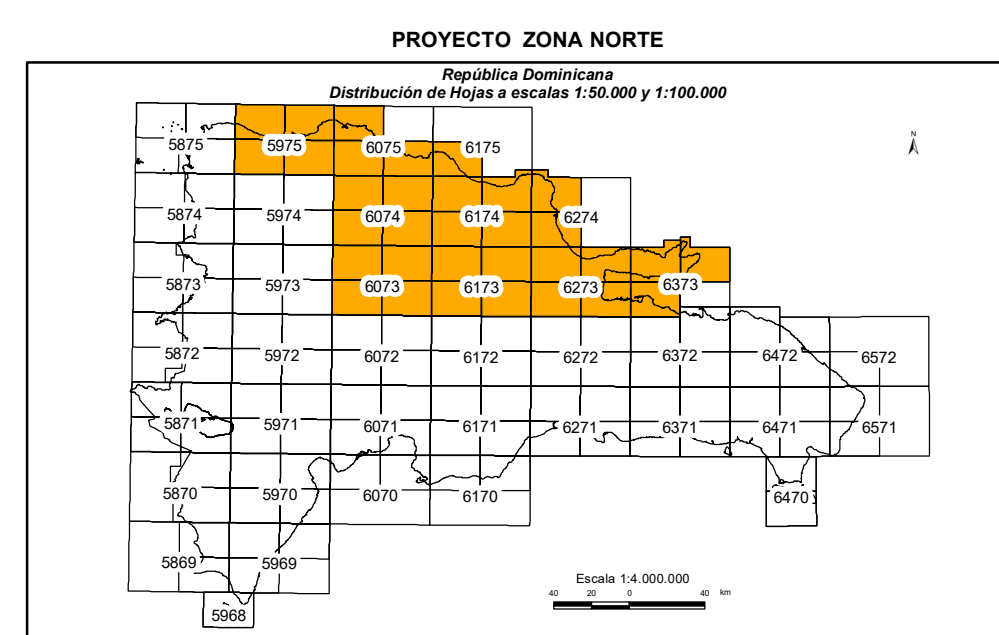


# CARTOGRAFÍA GEOQUÍMICA DE LA REPÚBLICA DOMINICANA



## CARTOGRAFÍA GEOTEMÁTICA EN LA REPÚBLICA DOMINICANA

### CARTOGRAFÍA Y EXPLORACIÓN GEOQUÍMICA



**Berilo**

Contenido (g/m<sup>3</sup>)

100%	●	134,1 - 596,6
98,5%	●	15,1 - 134,0
97%	●	0,0 - 15,0

ESTUDIO MINERALOMÉTRICO

### BERILO

Mapa núm. 98



FINANCIADO POR EL PROGRAMA SYSMIN DE LA UNIÓN EUROPEA  
AUTORIDAD CONTRATANTE: GOBIERNO DE LA REPÚBLICA DOMINICANA  
ORDENADOR NACIONAL PARA LOS FONDOS EUROPEOS DE DESARROLLO

SÍMBOLOS CONVENCIONALES

	Núcleos de población		Indicador de mineralización:
	Vías de comunicación		Cobre
	Contactos litológicos		Oro
	Ríos y arroyos		Pirita
	Cuerpos de nivel		Níquel
			Hierro
			Yeso
			Ámbar
			Carbón