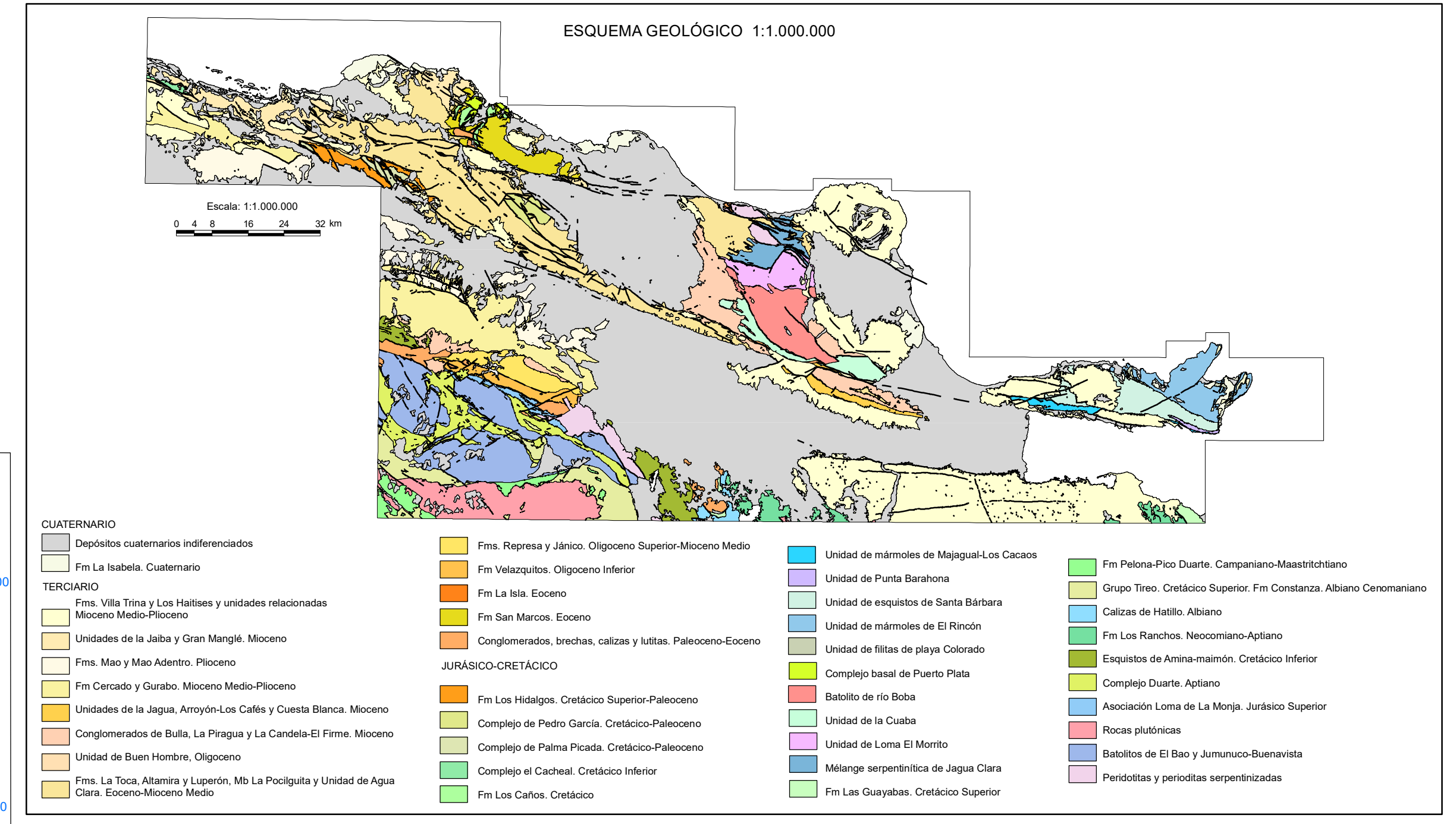
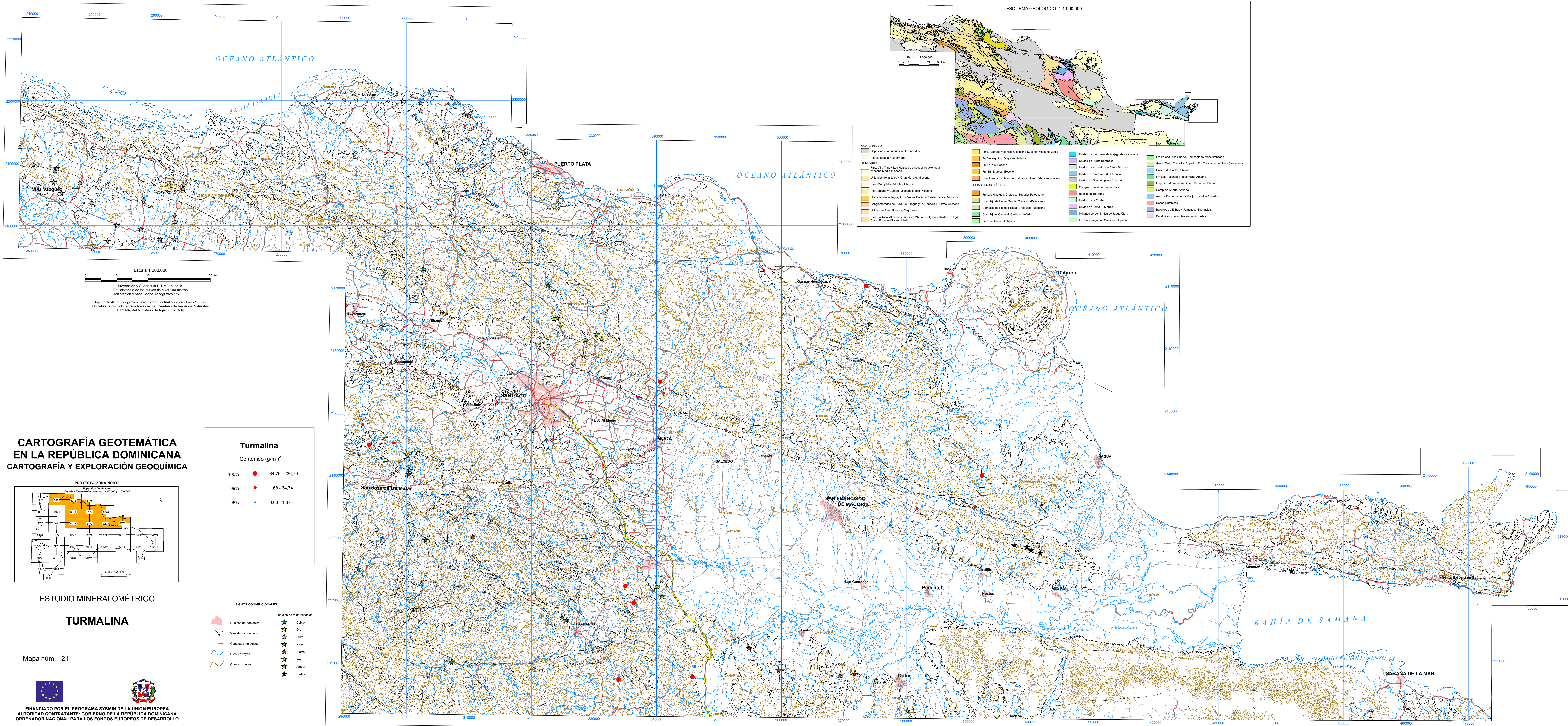
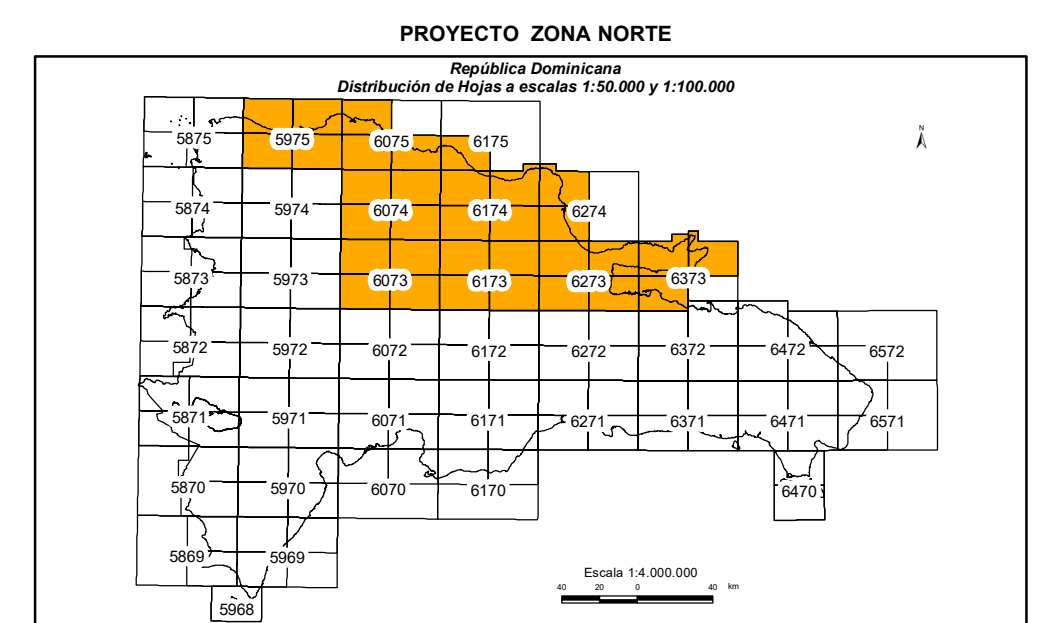


CARTOGRAFÍA GEOQUÍMICA DE LA REPÚBLICA DOMINICANA



Escala 1:200.000
Proyección y Cuadrícula U.T.M. - Julio 19
Ecuatorialidad de las curvas de nivel 100 metros
Adaptación y base: Mapa Topográfico 1:50.000
Hoja del Instituto Geográfico Universitario, actualizada en el año 1965-66
Digitalizada por la Dirección Nacional de Inventario de Recursos Naturales
DIRENA, del Ministerio de Agricultura (MA)

CARTOGRAFÍA GEOTEMÁTICA EN LA REPÚBLICA DOMINICANA CARTOGRAFÍA Y EXPLORACIÓN GEOQUÍMICA



Turmalina
Contenido (g/m³)

100%	●	34,75 - 236,70
90%	●	1,68 - 34,74
98%	●	0,00 - 1,67

ESTUDIO MINERALOMÉTRICO

TURMALINA

Mapa núm. 121

- SÍMBOLOS CONVENCIONALES**
- Núcleos de población
 - Vías de comunicación
 - Contactos litológicos
 - Ríos y arroyos
 - Curvas de nivel
 - Índices de mineralización:
 - Cobres
 - Oro
 - Plata
 - Níquel
 - Hierro
 - Yeso
 - Ámbar
 - Carbón