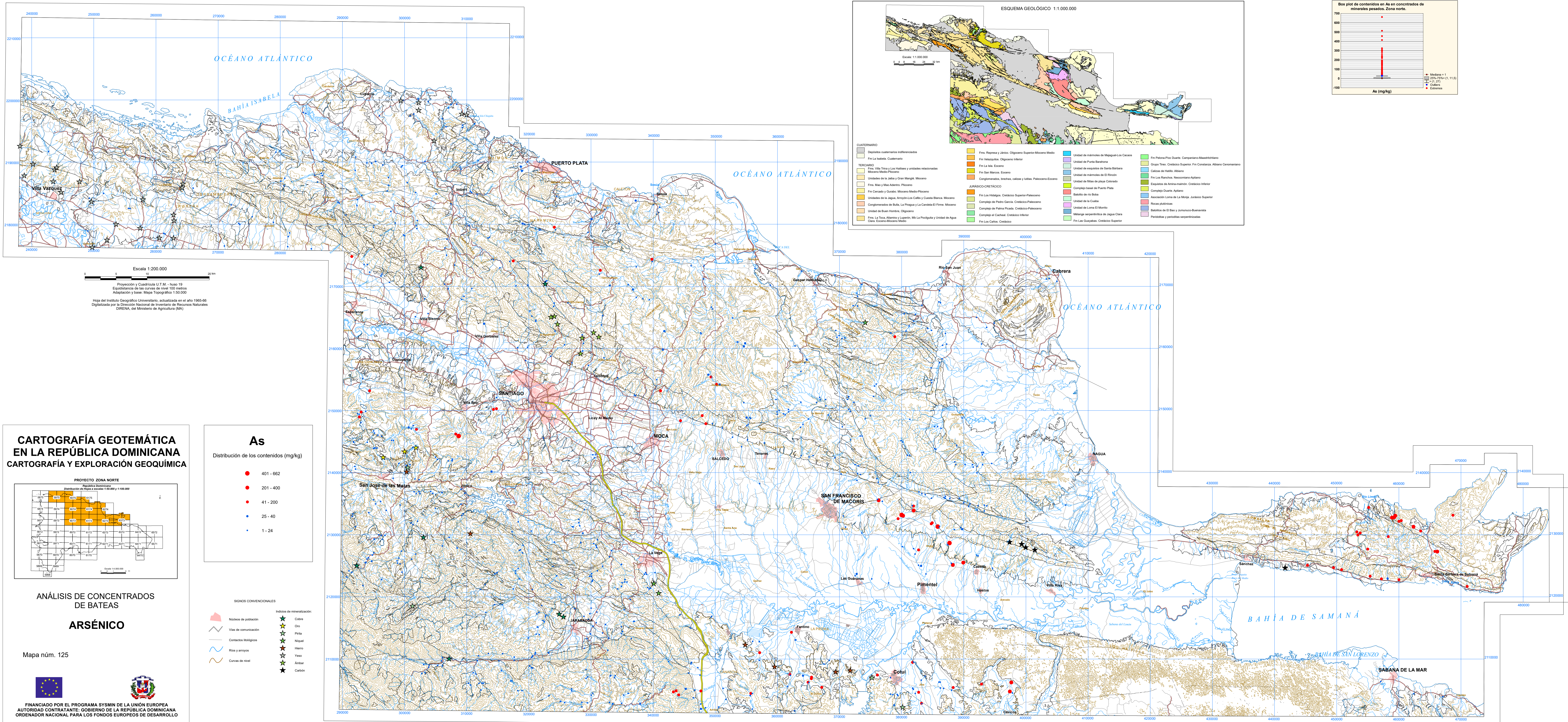
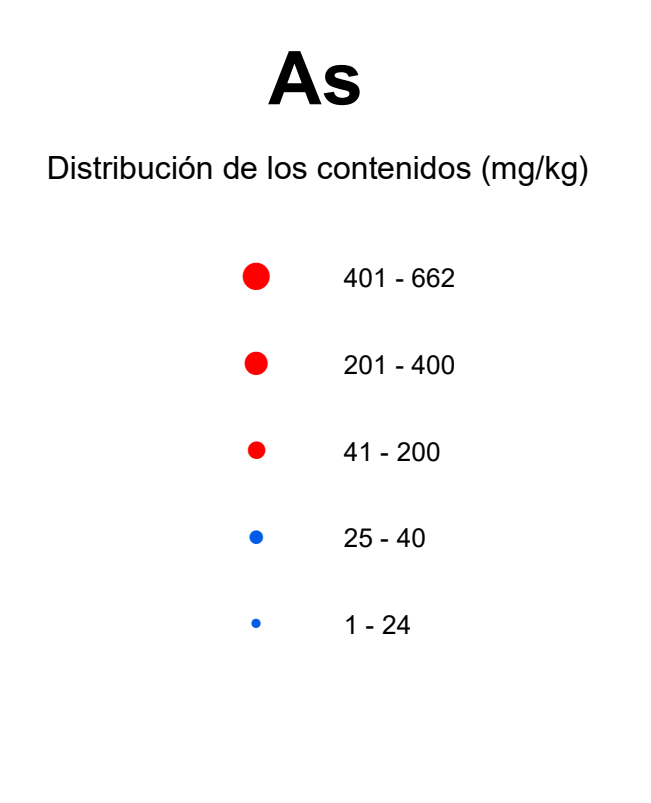
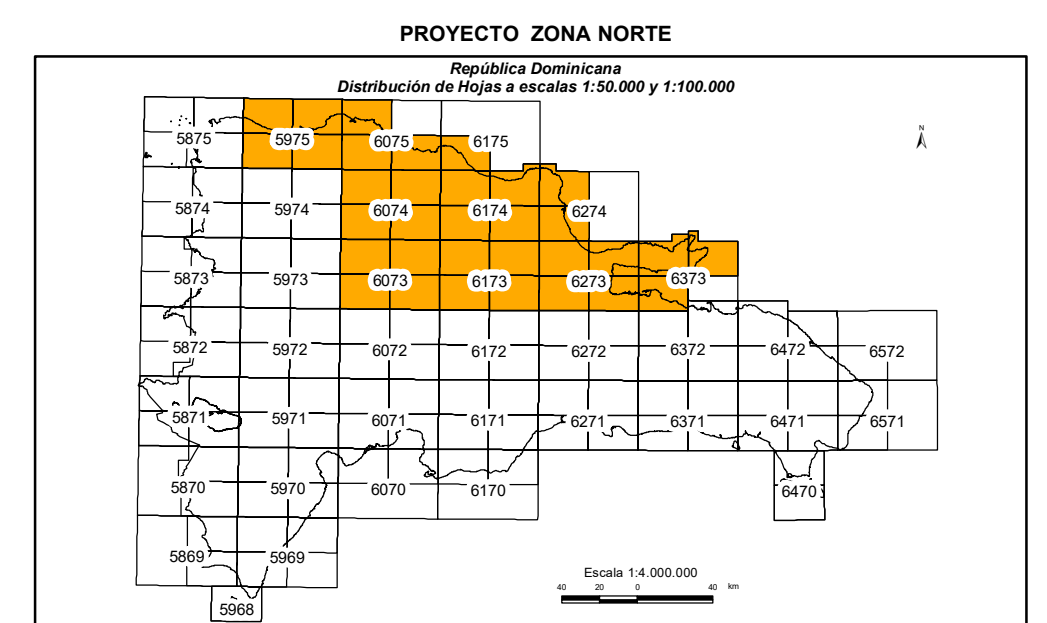


CARTOGRAFÍA GEOQUÍMICA DE LA REPÚBLICA DOMINICANA



CARTOGRAFÍA GEOTEMÁTICA EN LA REPÚBLICA DOMINICANA

CARTOGRAFÍA Y EXPLORACIÓN GEOQUÍMICA



ANÁLISIS DE CONCENTRADOS DE BATEAS

ARSÉNICO

Mapa núm. 125

FINANCIADO POR EL PROGRAMA SYSMIN DE LA UNIÓN EUROPEA
AUTORIDAD CONTRATANTE: GOBIERNO DE LA REPÚBLICA DOMINICANA
ORDENADOR NACIONAL PARA LOS FONDOS EUROPEOS DE DESARROLLO

- SÍMBOLOS CONVENCIONALES
- Núcleos de población
 - Vías de comunicación
 - Contactos litológicos
 - Ríos y arroyos
 - Curvas de nivel
- Indicadores de mineralización:
- ★ Cobre
 - ★ Oro
 - ★ Plata
 - ★ Níquel
 - ★ Hierro
 - ★ Yeso
 - ★ Ámbar
 - ★ Carbón