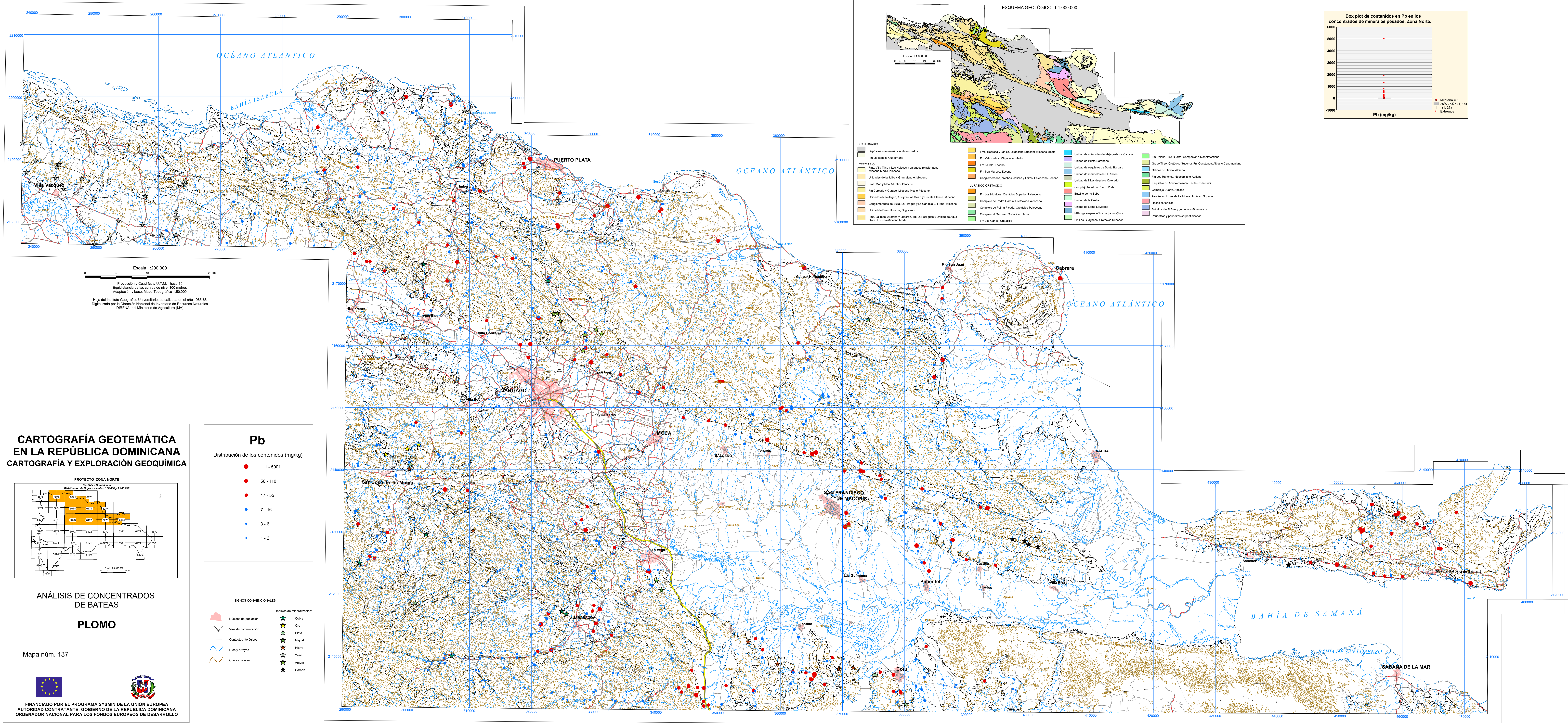
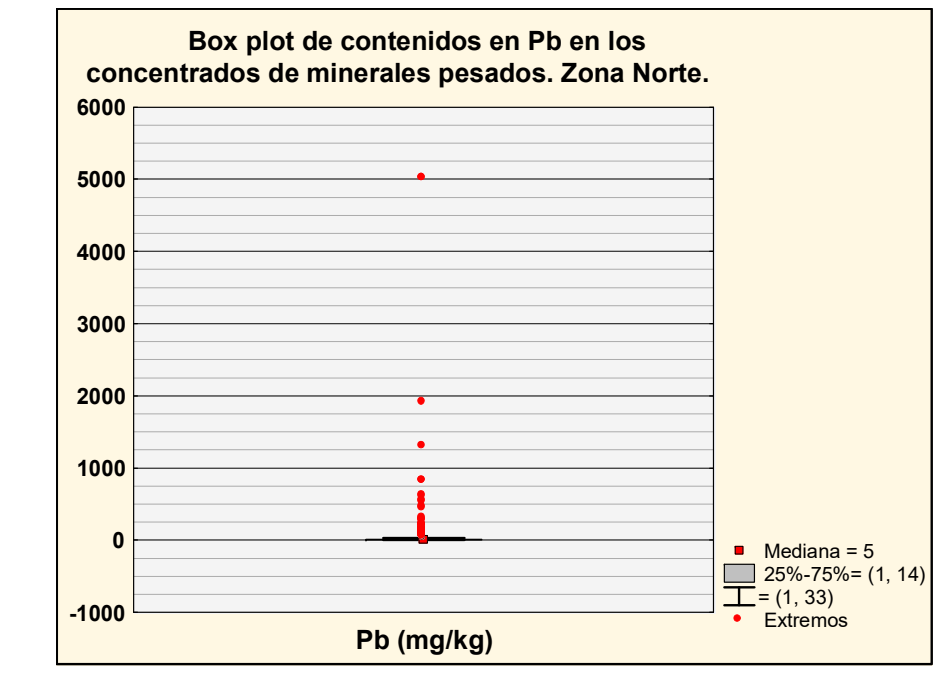
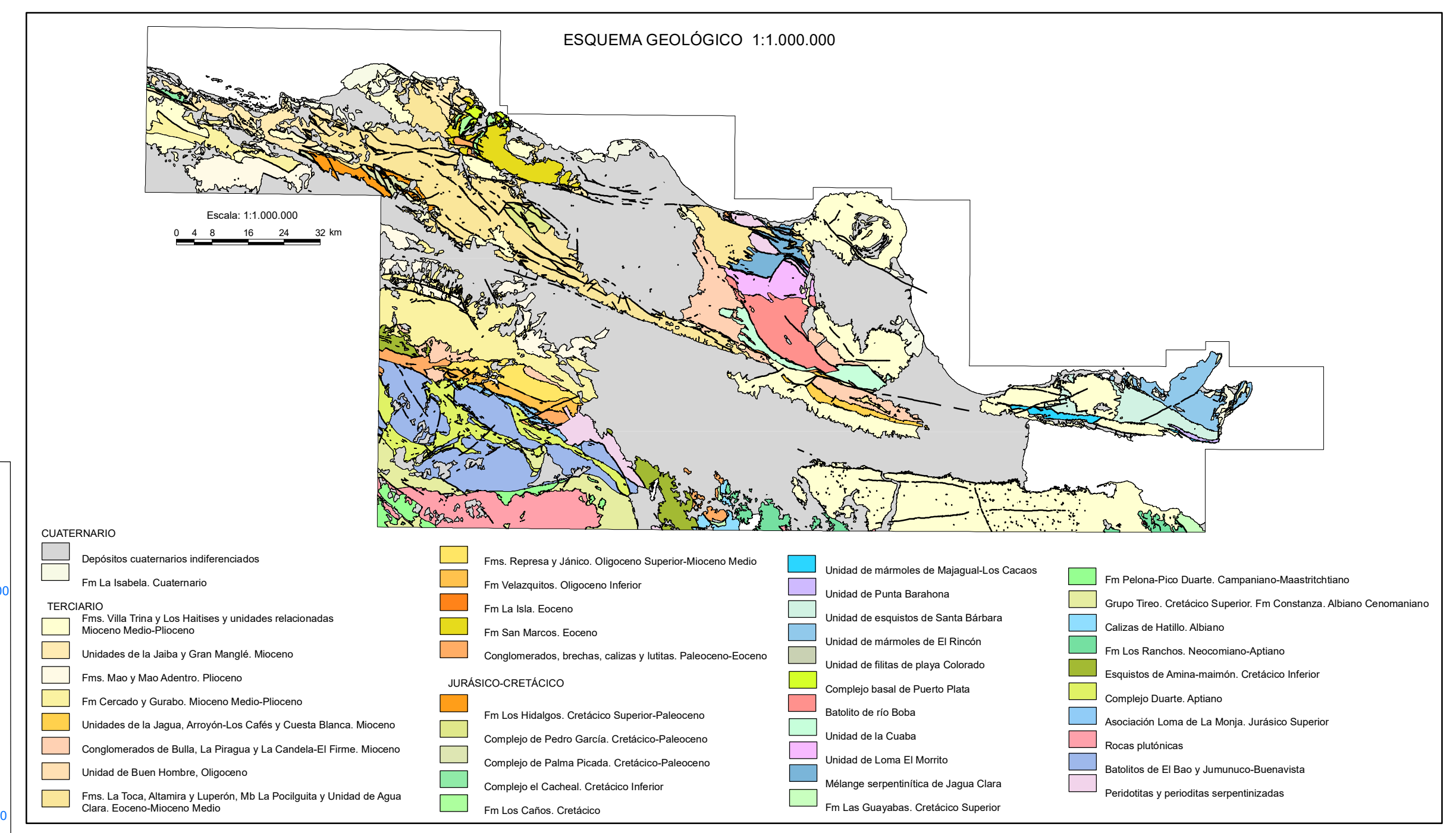


CARTOGRAFÍA GEOQUÍMICA DE LA REPÚBLICA DOMINICANA

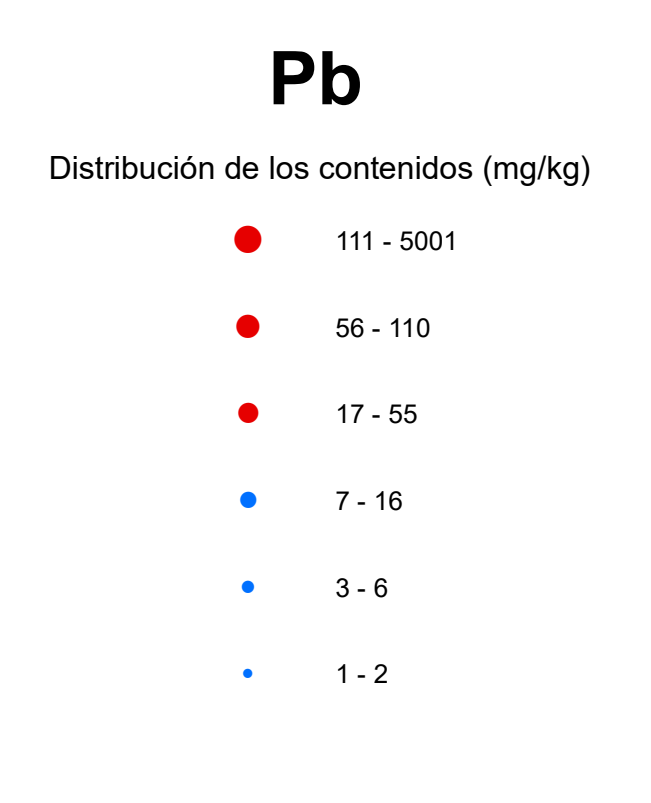
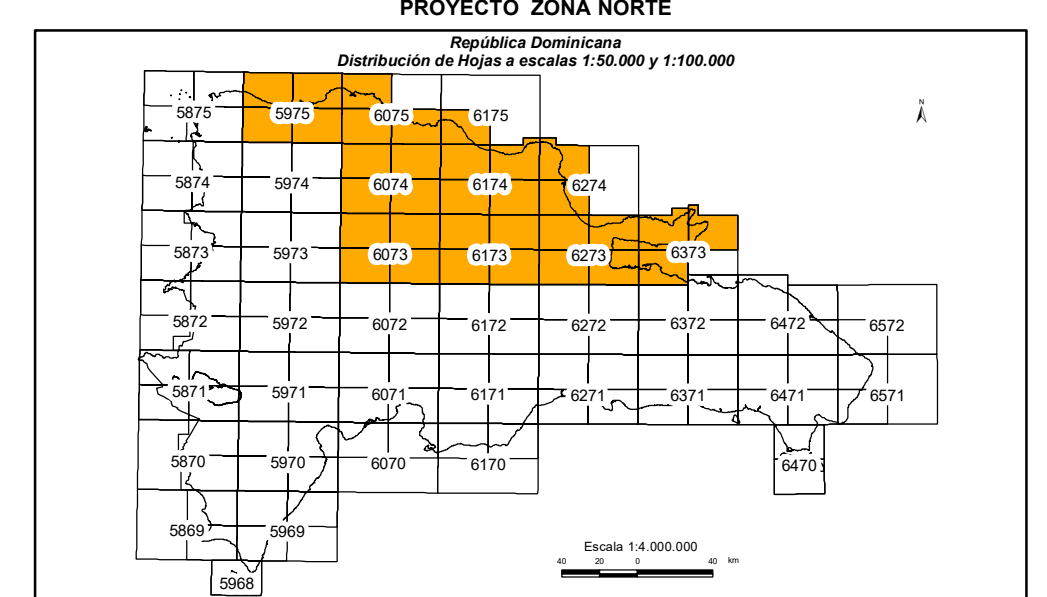


Escala 1:200.000
Proyección y Cuadrícula U.T.M. - Huso 19
Ecuatorialidad de las curvas de nivel: 100 metros
Adaptación y base: Mapa Topográfico 1:500.000
Hoja del Instituto Geográfico Universitario, actualizada en el año 1965-66
Digitalizada por la Dirección Nacional de Inventario de Recursos Naturales
DIRENA, del Ministerio de Agricultura (MA)



CARTOGRAFÍA GEOTEMÁTICA EN LA REPÚBLICA DOMINICANA

CARTOGRAFÍA Y EXPLORACIÓN GEOQUÍMICA



- SÍMBOLOS CONVENCIONALES
- Núcleos de población
 - Vías de comunicación
 - Contactos litológicos
 - Ríos y arroyos
 - Curvas de nivel
 - ★ Índice de mineralización:
 - ★ Cobre
 - ★ Oro
 - ★ Plata
 - ★ Níquel
 - ★ Hierro
 - ★ Yeso
 - ★ Ambar
 - ★ Carbón

ANÁLISIS DE CONCENTRADOS DE BATEAS

PLOMO