

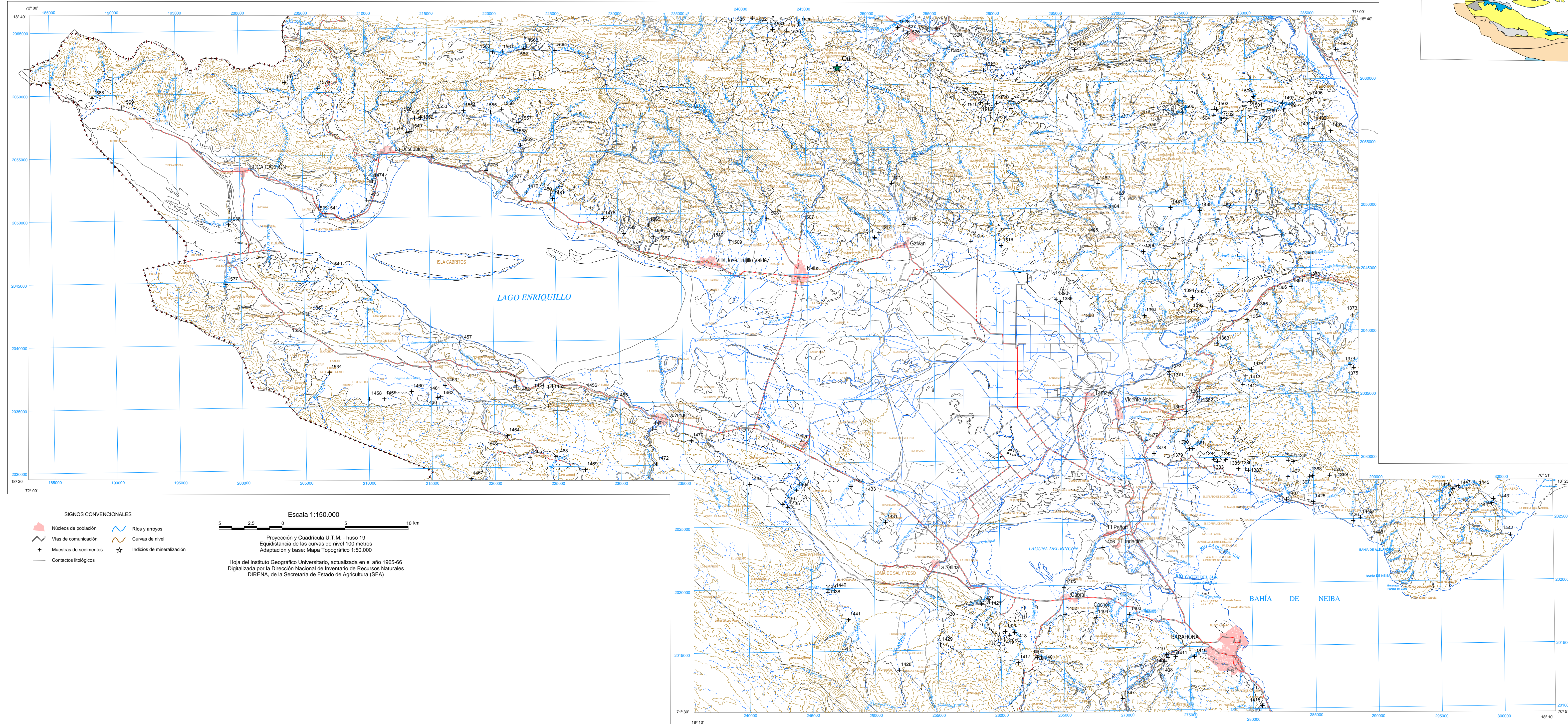
CARTOGRAFÍA GEOQUÍMICA DE LA REPÚBLICA DOMINICANA

ESCALA 1:150.000



SERVICIO GEOLÓGICO NACIONAL
REPÚBLICA DOMINICANA

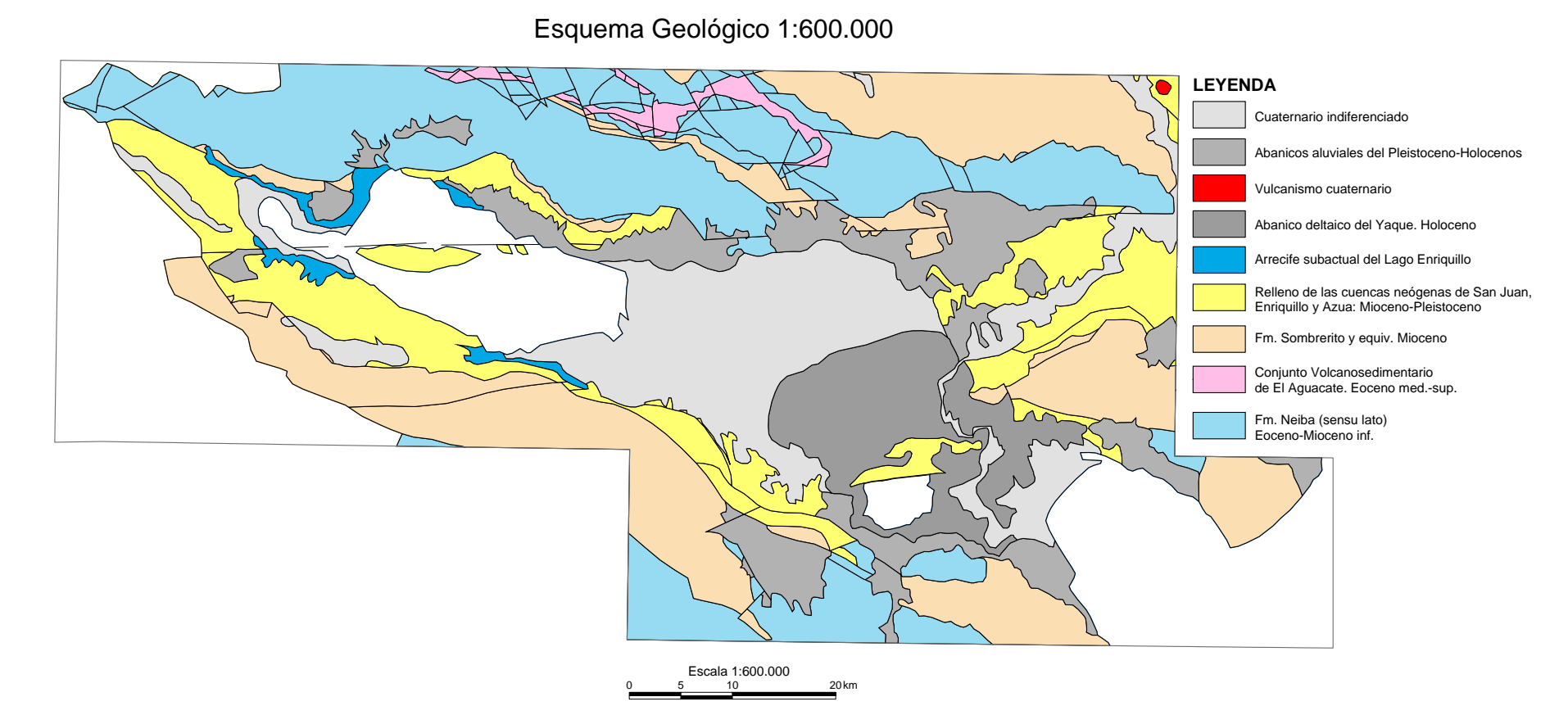
JIMANÍ	5871
BARAHONA	5970
NEIBA	5971
SABANA BUEY	6070



- SIGNOS CONVENCIONALES**
- Núcleos de población
 - Vías de comunicación
 - Ríos y arroyos
 - Muestras de sedimentos
 - Contactos litológicos
 - Curvas de nivel
 - Índices de mineralización

Escala 1:150.000
Proyección y Cuadrícula U.T.M. - huso 19
Equidistancia de las curvas de nivel 100 metros
Adaptación y base: Mapa Topográfico 1:50.000

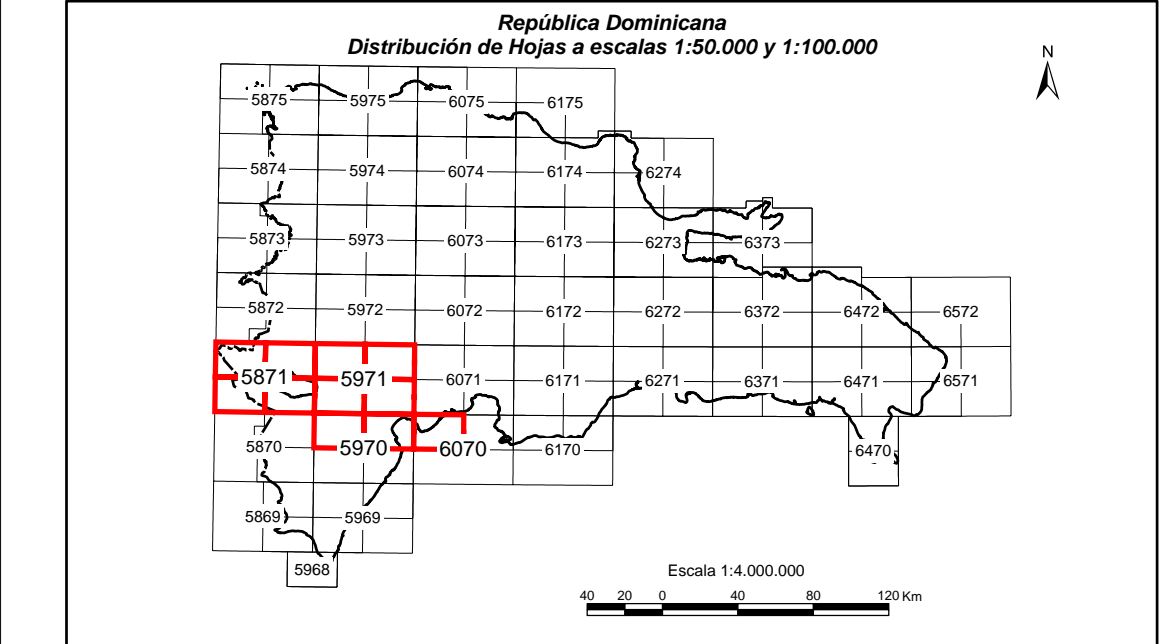
Hoja del Instituto Geográfico Universitario, actualizada en el año 1965-66
Digitalizada por la Dirección Nacional de Inventario de Recursos Naturales
DIRENA, de la Secretaría de Estado de Agricultura (SEA)



- LEYENDA**
- Cuaternario indiferenciado
 - Aluviales aluviales del Pleistoceno-Holoceno
 - Volcanismo cuaternario
 - Aluvial del sector del Yaque-Hibicoeno
 - Arrecife subactual del Lago Enriquillo
 - Relleno de las cuencas neógenas de San Juan, Enriquillo y Azua; Mioceño-Pleistoceno
 - Fm. Sombrentos y esp. Mioceño
 - Complejo Neocambriano de El Aguacate; Eoceno-med.-sup.
 - Fm. Neiba (sensu lato)
 - Eoceno-Mioceno inf.

CARTOGRAFÍA GEOTEMÁTICA EN LA REPÚBLICA DOMINICANA CARTOGRAFÍA Y EXPLORACIÓN GEOQUÍMICA

PROYECTO L (Zona Oeste)



Geoquímica de Sedimentos de Arroyos MAPA DE SITUACIÓN DE MUESTRAS

Mapa núm. 1



FINANCIADO POR EL PROGRAMA
SYSMIN DE LA UNIÓN EUROPEA



AUTORIDAD CONTRATANTE:
GOBIERNO DE LA REPÚBLICA DOMINICANA
ORDENADOR NACIONAL PARA LOMÉ IV