

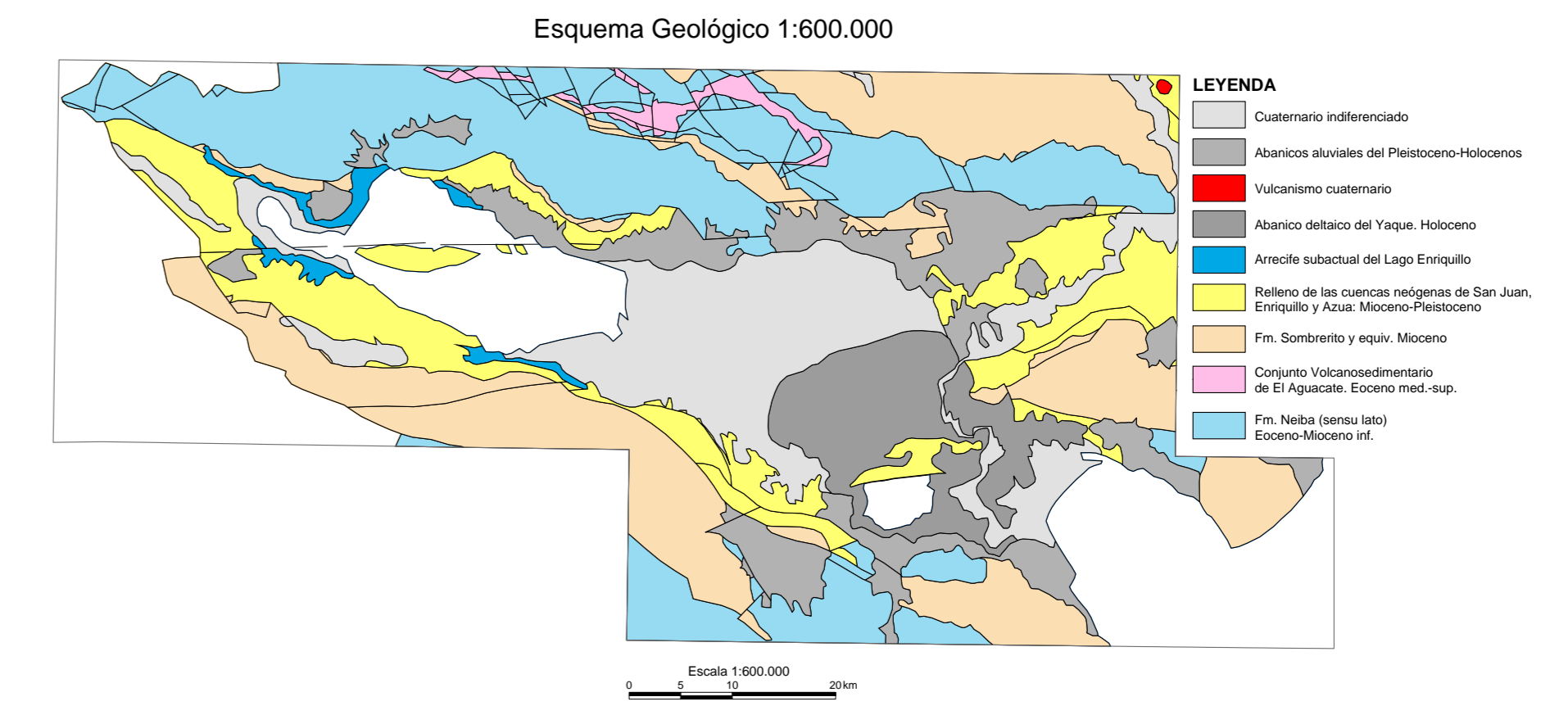
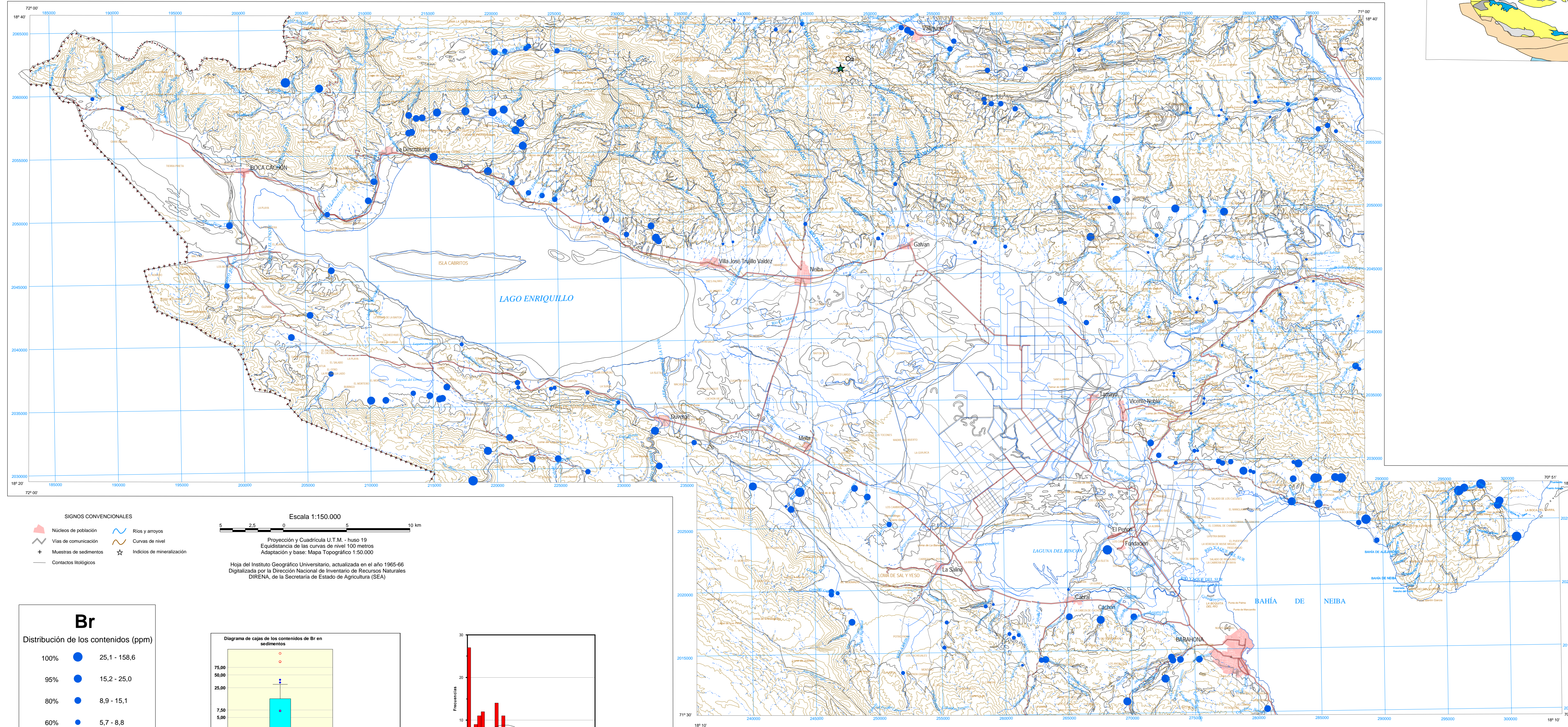
CARTOGRAFÍA GEOQUÍMICA DE LA REPÚBLICA DOMINICANA

ESCALA 1:150.000



SERVICIO GEOLÓGICO NACIONAL
REPÚBLICA DOMINICANA

JIMANÍ	5871
BARAHONA	5970
NEIBA	5971
SABANA BUEY	6070

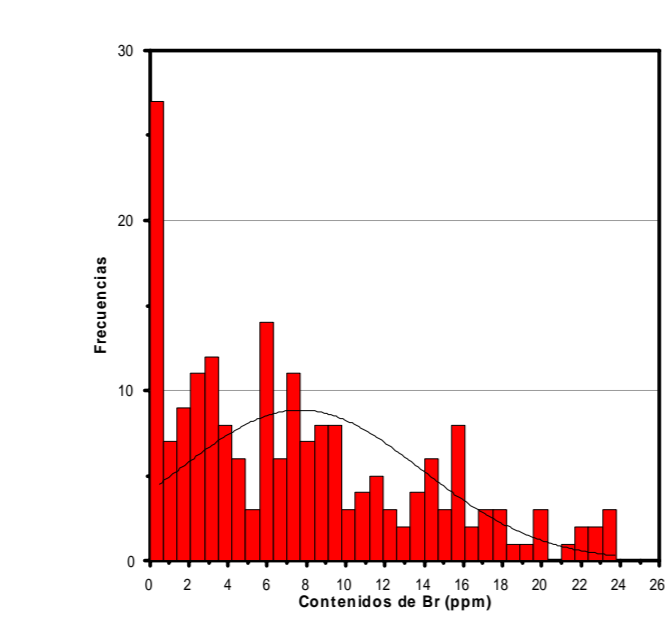
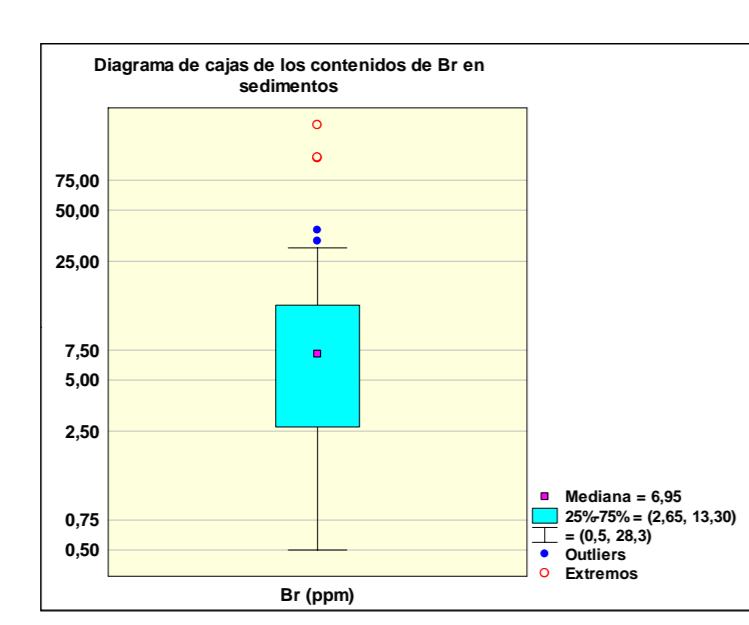


- SIGNOS CONVENCIONALES**
- Núcleos de población
 - Vías de comunicación
 - Muestras de sedimentos
 - Contactos litológicos
 - Ríos y arroyos
 - Curvas de nivel
 - Indicadores de mineralización

Escala 1:150.000
Proyección y Cuadrícula U.T.M. - huso 19
Equidistancia de las curvas de nivel 100 metros
Adaptación y base: Mapa Topográfico 1:50.000
Hoja del Instituto Geográfico Universitario, actualizada en el año 1965-66
Digitalizada por la Dirección Nacional de Inventario de Recursos Naturales
DIRENA, de la Secretaría de Estado de Agricultura (SEA)

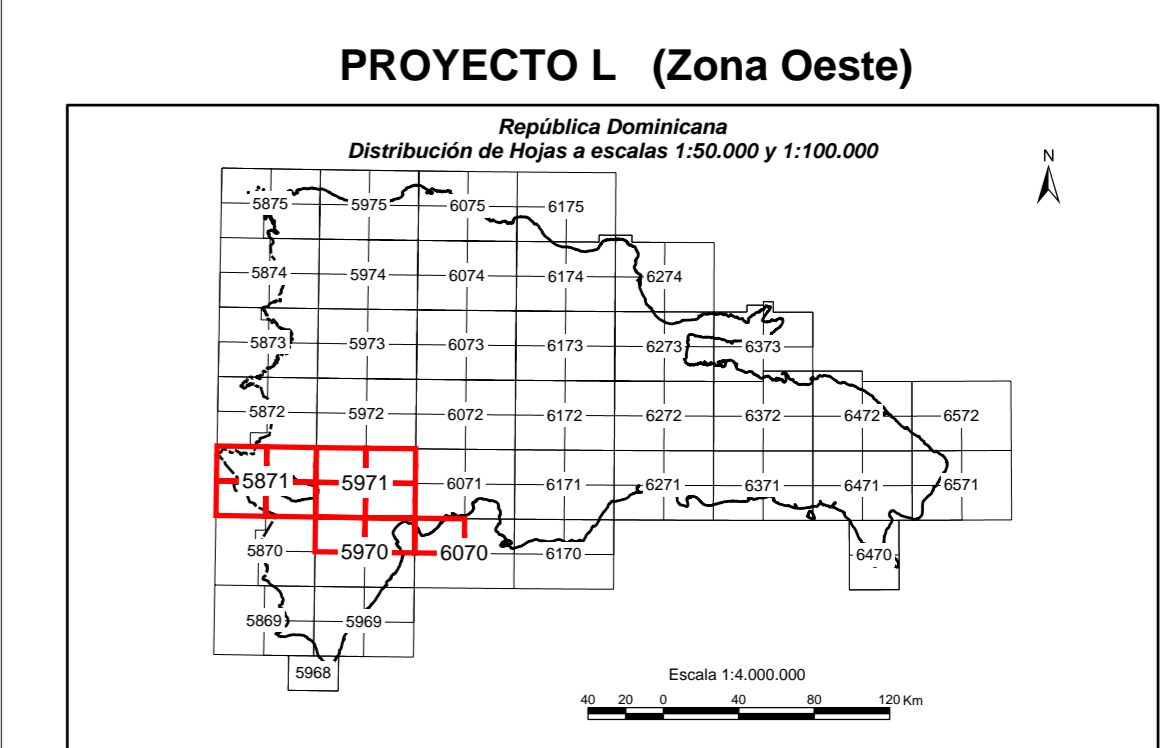
Br
Distribución de los contenidos (ppm)

100%	●	25,1 - 158,6
95%	●	15,2 - 25,0
80%	●	8,9 - 15,1
60%	●	5,7 - 8,8
40%	●	2,0 - 5,6
20%	●	0,5 - 1,9



CARTOGRAFÍA GEOTEMÁTICA EN LA REPÚBLICA DOMINICANA

CARTOGRAFÍA Y EXPLORACIÓN GEOQUÍMICA



Geoquímica de Sedimentos de Arroyos

MAPA DE DISTRIBUCIÓN DEL BROMO

Mapa núm. 9

Instituto Geológico y Minero de España | **brgm** | **inypsa**

UTG-SYSMIN (AURENSA) Supervisión | **SGN** SERVICIO GEOLÓGICO NACIONAL Supervisor

FINANCIADO POR EL PROGRAMA SYSMIN DE LA UNIÓN EUROPEA | AUTORIDAD CONTRATANTE: GOBIERNO DE LA REPÚBLICA DOMINICANA ORDENADOR NACIONAL PARA LOMÉ IV